

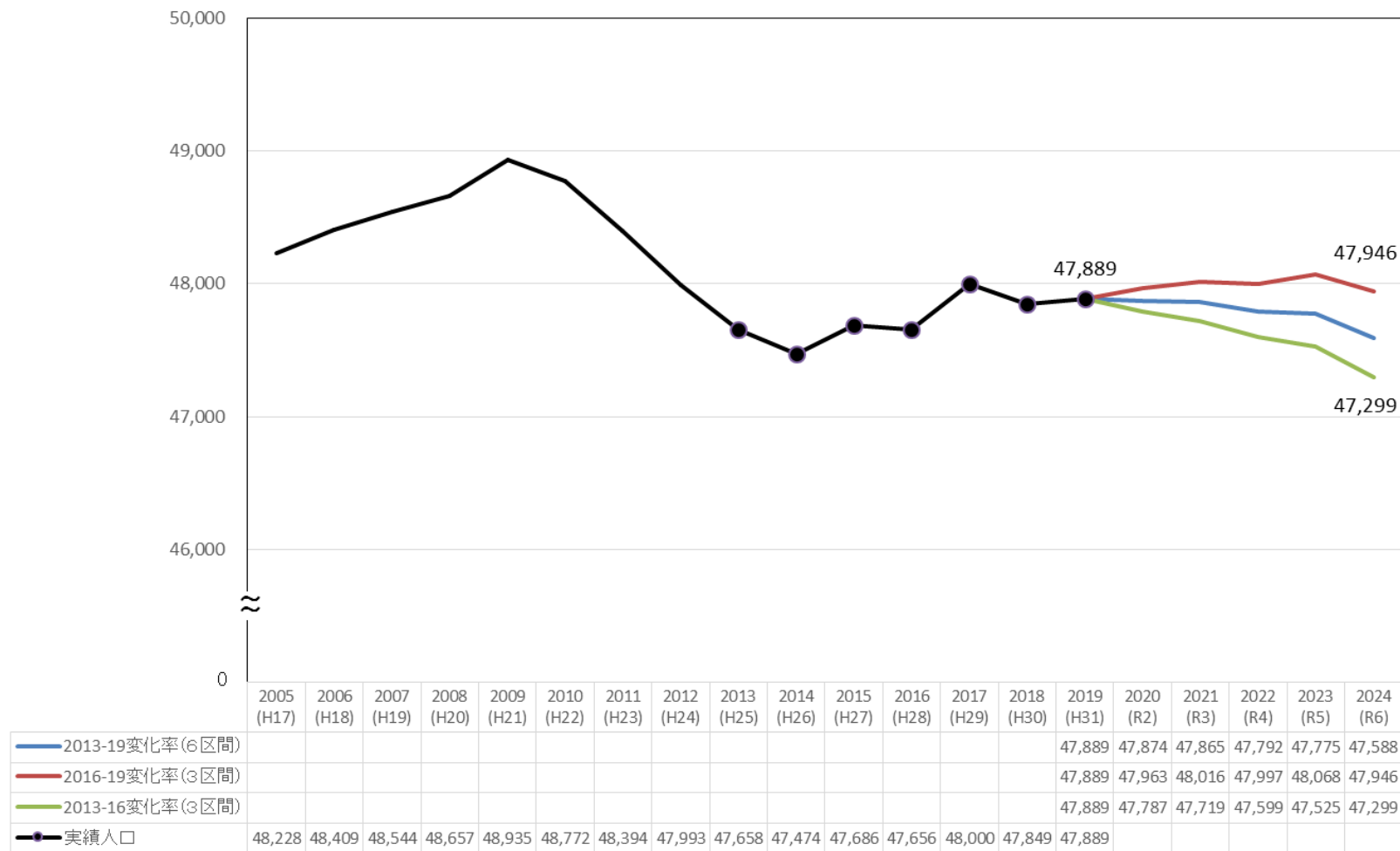
# 子ども・子育て支援事業計画策定にかかる推計

## (1) 人口推計

人口推計、0～5歳児人口、6～11歳児人口の推計は、コーホート変化率法により算定している。

このとき、実績データは2013（H25）年度～2019（H30）年度のデータをもとにしているが、変化率3パターンを用いて推計を行った。

総人口

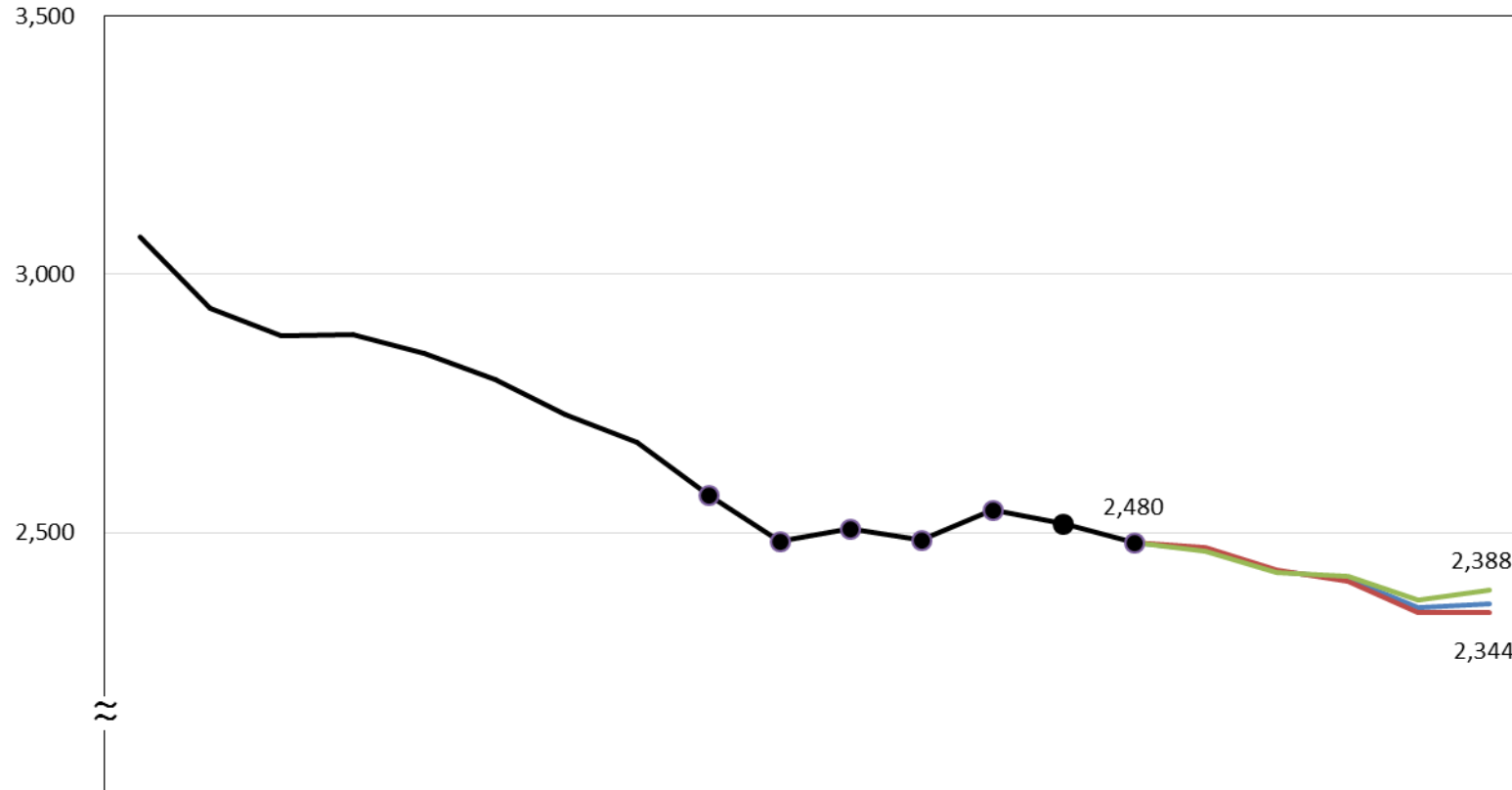


		0-14歳人口		15-64歳人口	65歳以上人口	総人口	
		0-5歳	6-11歳				
実績値	2005(H17)	7,169	3,072	2,750	33,544	7,515	48,228
	2006(H18)	7,106	2,935	2,805	33,389	7,914	48,409
	2007(H19)	7,034	2,880	2,804	33,130	8,379	48,543
	2008(H20)	6,998	2,884	2,769	32,845	8,813	48,656
	2009(H21)	6,988	2,848	2,770	32,693	9,253	48,934
	2010(H22)	6,907	2,795	2,744	32,312	9,551	48,770
	2011(H23)	6,757	2,729	2,683	31,931	9,704	48,392
	2012(H24)	6,612	2,675	2,557	31,388	9,991	47,991
	2013(H25)	6,490	2,572	2,518	30,673	10,495	47,658
	2014(H26)	6,354	2,484	2,509	30,220	10,900	47,474
	2015(H27)	6,243	2,507	2,446	30,122	11,321	47,686
	2016(H28)	6,131	2,485	2,399	29,937	11,588	47,656
	2017(H29)	6,221	2,545	2,412	30,012	11,767	48,000
	2018(H30)	6,199	2,517	2,441	29,751	11,899	47,849
2019(H31)	6,097	2,480	2,364	29,726	12,066	47,889	
推計値	2020(R2)	6,046	2,467	2,344	29,717	12,111	47,874
	2021(R3)	6,009	2,425	2,343	29,674	12,182	47,865
	2022(R4)	5,930	2,411	2,333	29,753	12,109	47,792
	2023(R5)	5,889	2,354	2,339	29,785	12,101	47,775
	2024(R6)	5,843	2,363	2,283	29,785	11,960	47,588

※推計値は「2013-19 変化率（6 区間）」のもの。

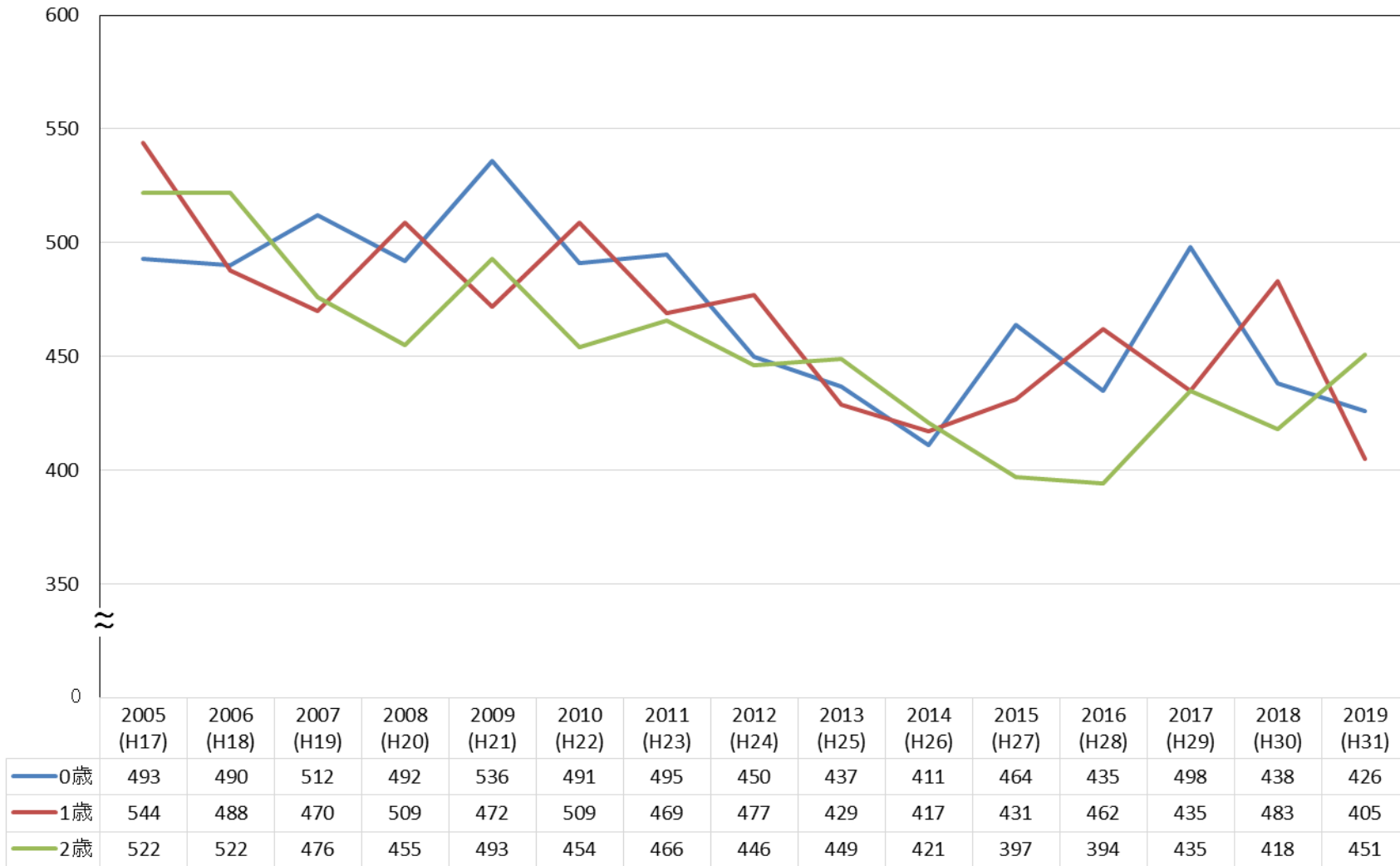
(2) 0～5歳児の人口推計

0～5歳児人口



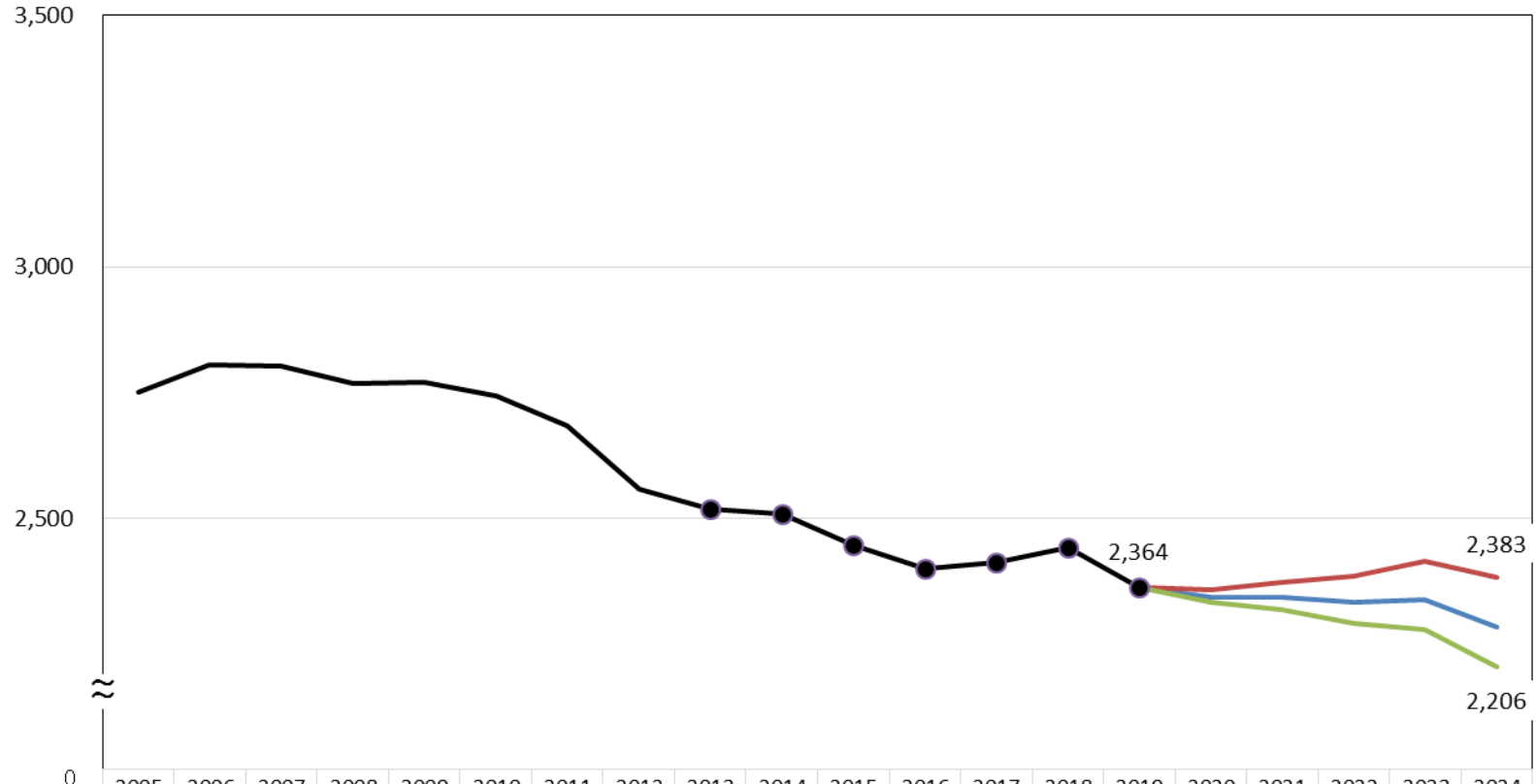
	2005 (H17)	2006 (H18)	2007 (H19)	2008 (H20)	2009 (H21)	2010 (H22)	2011 (H23)	2012 (H24)	2013 (H25)	2014 (H26)	2015 (H27)	2016 (H28)	2017 (H29)	2018 (H30)	2019 (H31)	2020 (R2)	2021 (R3)	2022 (R4)	2023 (R5)	2024 (R6)	
2013-19変化率(6区間)															2,480	2,467	2,425	2,411	2,354	2,363	
2016-19変化率(3区間)															2,480	2,471	2,428	2,406	2,345	2,344	
2013-16変化率(3区間)															2,480	2,463	2,423	2,416	2,370	2,388	
●実績人口	3,072	2,935	2,880	2,884	2,848	2,795	2,729	2,675	2,572	2,484	2,507	2,485	2,545	2,517	2,480						

0～2歳人口(実績)



(3) 6～11歳女性の人口推計

6～11歳児人口



	2005 (H17)	2006 (H18)	2007 (H19)	2008 (H20)	2009 (H21)	2010 (H22)	2011 (H23)	2012 (H24)	2013 (H25)	2014 (H26)	2015 (H27)	2016 (H28)	2017 (H29)	2018 (H30)	2019 (H31)	2020 (R2)	2021 (R3)	2022 (R4)	2023 (R5)	2024 (R6)	
2013-19変化率(6区間)															2,364	2,344	2,343	2,333	2,339	2,283	
2016-19変化率(3区間)															2,364	2,357	2,374	2,386	2,416	2,383	
2013-16変化率(3区間)															2,364	2,334	2,318	2,292	2,280	2,206	
●実績人口	2,750	2,805	2,804	2,769	2,770	2,744	2,683	2,557	2,518	2,509	2,446	2,399	2,412	2,441	2,364						

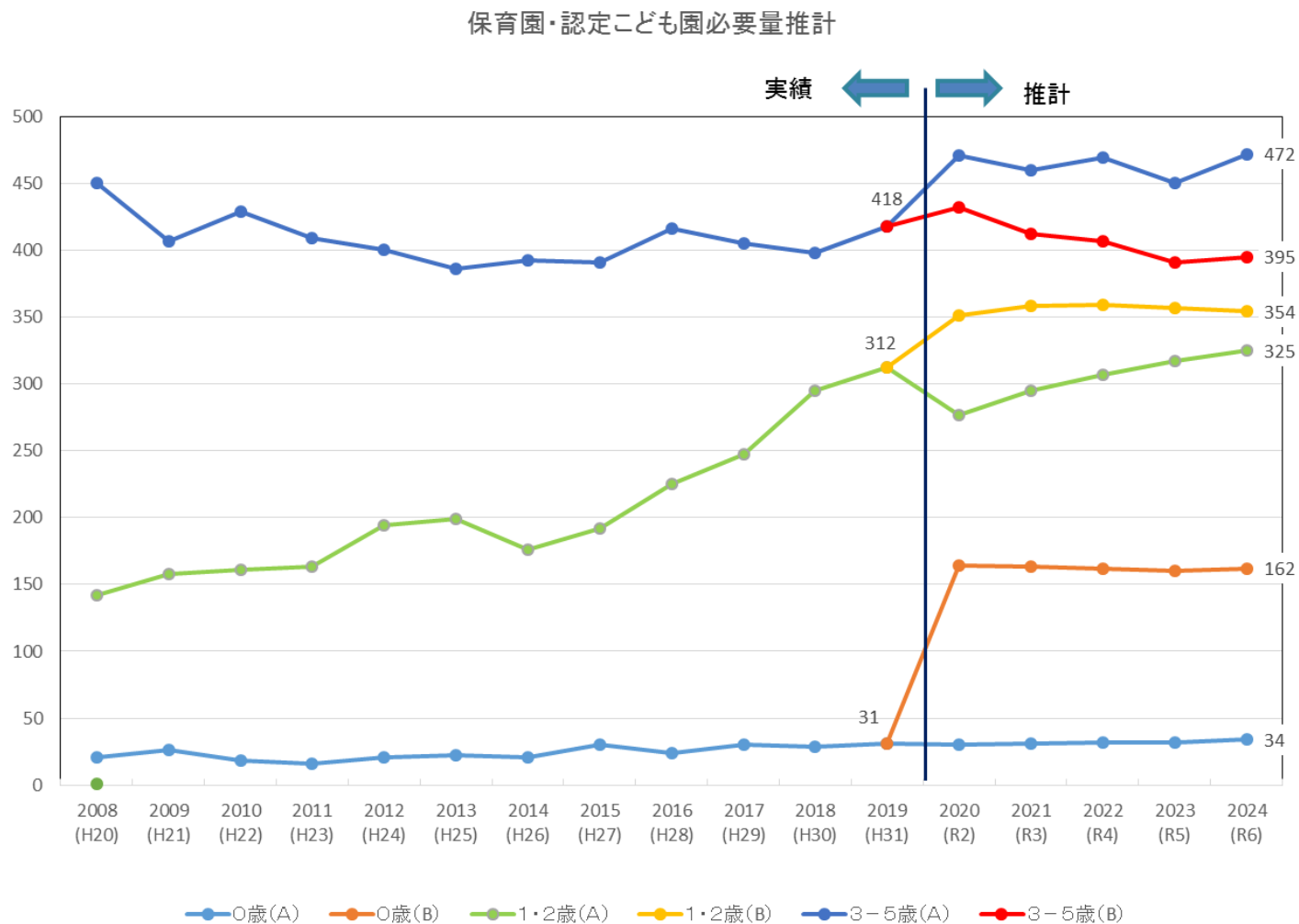
		未就学児								合計	就学児								合計	総合計
		3歳未満児				3歳以上児					小学校1～3年生				小学校4～6年生					
		0歳	1歳	2歳	小計	3歳	4歳	5歳	小計		6歳	7歳	8歳	小計	9歳	10歳	11歳	小計		
実績値	2005 (H17)	493	544	522	1,559	469	499	545	1,513	3,072	469	462	468	1,399	468	433	450	1,351	2,750	5,822
	2006 (H18)	490	488	522	1,500	496	448	491	1,435	2,935	529	463	454	1,446	464	462	433	1,359	2,805	5,740
	2007 (H19)	512	470	476	1,458	494	487	441	1,422	2,880	478	506	467	1,451	438	460	455	1,353	2,804	5,684
	2008 (H20)	492	509	455	1,456	466	489	473	1,428	2,884	420	477	507	1,404	465	434	466	1,365	2,769	5,653
	2009 (H21)	536	472	493	1,501	421	452	474	1,347	2,848	462	418	467	1,347	515	469	439	1,423	2,770	5,618
	2010 (H22)	491	509	454	1,454	474	424	443	1,341	2,795	449	453	412	1,314	460	511	459	1,430	2,744	5,539
	2011 (H23)	495	469	466	1,430	437	444	418	1,299	2,729	425	441	447	1,313	409	454	507	1,370	2,683	5,412
	2012 (H24)	450	477	446	1,373	437	420	445	1,302	2,675	412	412	437	1,261	443	403	450	1,296	2,557	5,232
	2013 (H25)	437	429	449	1,315	420	420	417	1,257	2,572	432	406	403	1,241	428	440	409	1,277	2,518	5,090
	2014 (H26)	411	417	421	1,249	432	391	412	1,235	2,484	403	428	404	1,235	404	427	443	1,274	2,509	4,993
	2015 (H27)	464	431	397	1,292	412	425	378	1,215	2,507	406	393	431	1,230	394	405	417	1,216	2,446	4,953
	2016 (H28)	435	462	394	1,291	387	400	407	1,194	2,485	374	403	390	1,167	432	388	412	1,232	2,399	4,884
	2017 (H29)	498	435	435	1,368	393	377	407	1,177	2,545	405	382	406	1,193	390	437	392	1,219	2,412	4,957
2018 (H30)	438	483	418	1,339	423	385	370	1,178	2,517	408	416	383	1,207	406	391	437	1,234	2,441	4,958	
2019 (H31)	426	405	451	1,282	398	417	383	1,198	2,480	368	408	407	1,183	382	403	396	1,181	2,364	4,844	
推計値	2020 (R2)	430	419	383	1,232	439	386	410	1,235	2,467	379	368	406	1,153	405	382	404	1,191	2,344	4,811
	2021 (R3)	427	423	396	1,246	373	426	380	1,179	2,425	406	379	366	1,151	404	405	383	1,192	2,343	4,768
	2022 (R4)	425	420	400	1,245	385	362	419	1,166	2,411	376	406	377	1,159	364	404	406	1,174	2,333	4,744
	2023 (R5)	421	418	397	1,236	389	373	356	1,118	2,354	415	376	404	1,195	375	364	405	1,144	2,339	4,693
	2024 (R6)	425	414	395	1,234	386	377	366	1,129	2,363	352	415	374	1,141	402	375	365	1,142	2,283	4,646

※推計値は「2013-19 変化率（6区間）」のもの。

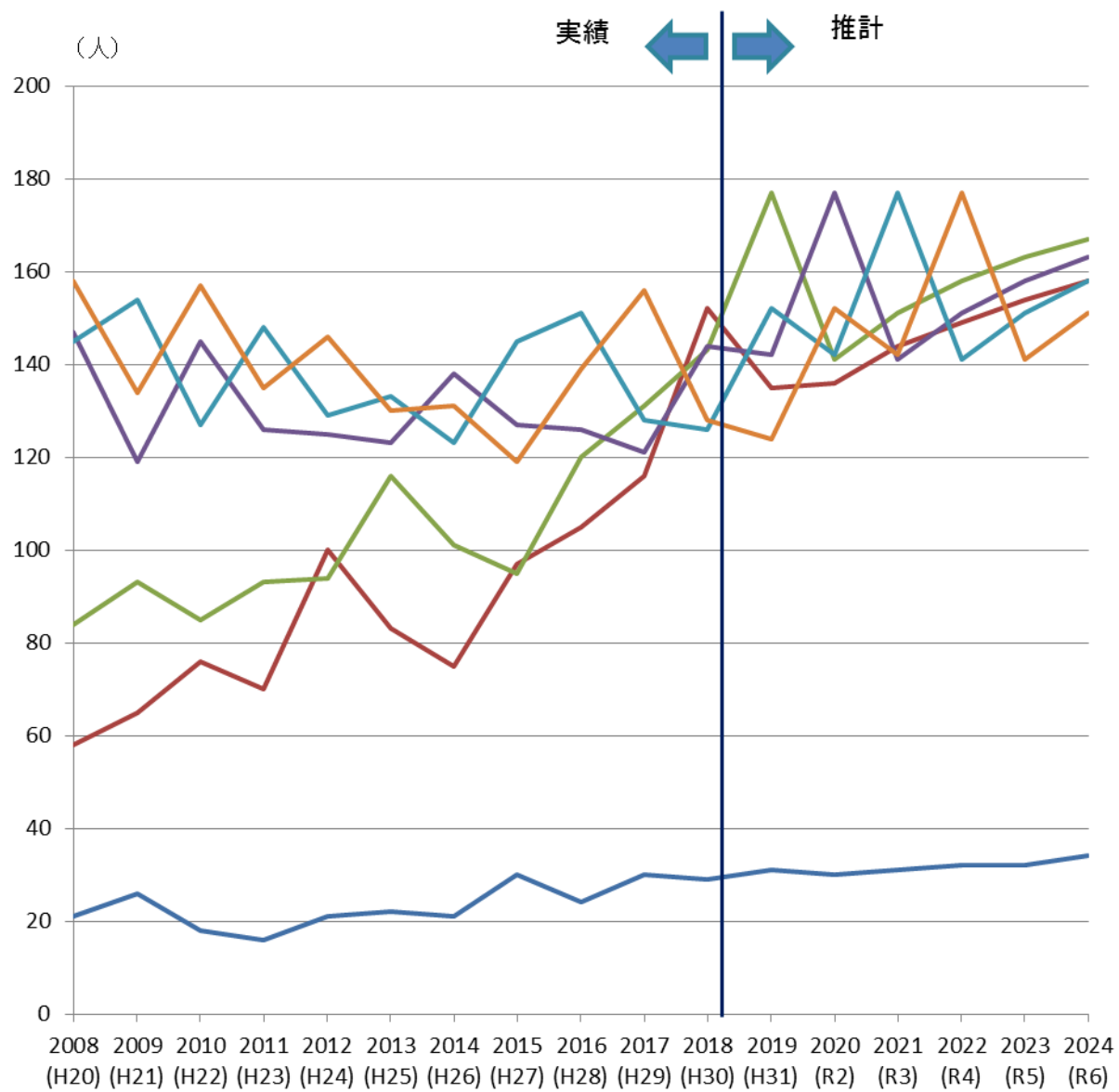
#### (4) 保育園・認定こども園必要量の推計

推計Aは、0～2歳児の推計は現状の各歳別の利用率（各歳別の全人口のうち保育園・認定こども園の利用者の割合）から、今後の利用率を推計し、推計人口と掛け合わせたものである。3～5歳児は実績値が転出入などの移動がなく推移していくものとして推計している。

推計Bは、平成26年1月20日内閣府より配布された「市町村子ども・子育て支援事業計画における「量の見込み」の算出等のための手引き」（第一期手引き）より算出したものである。



① 推計A各歳別

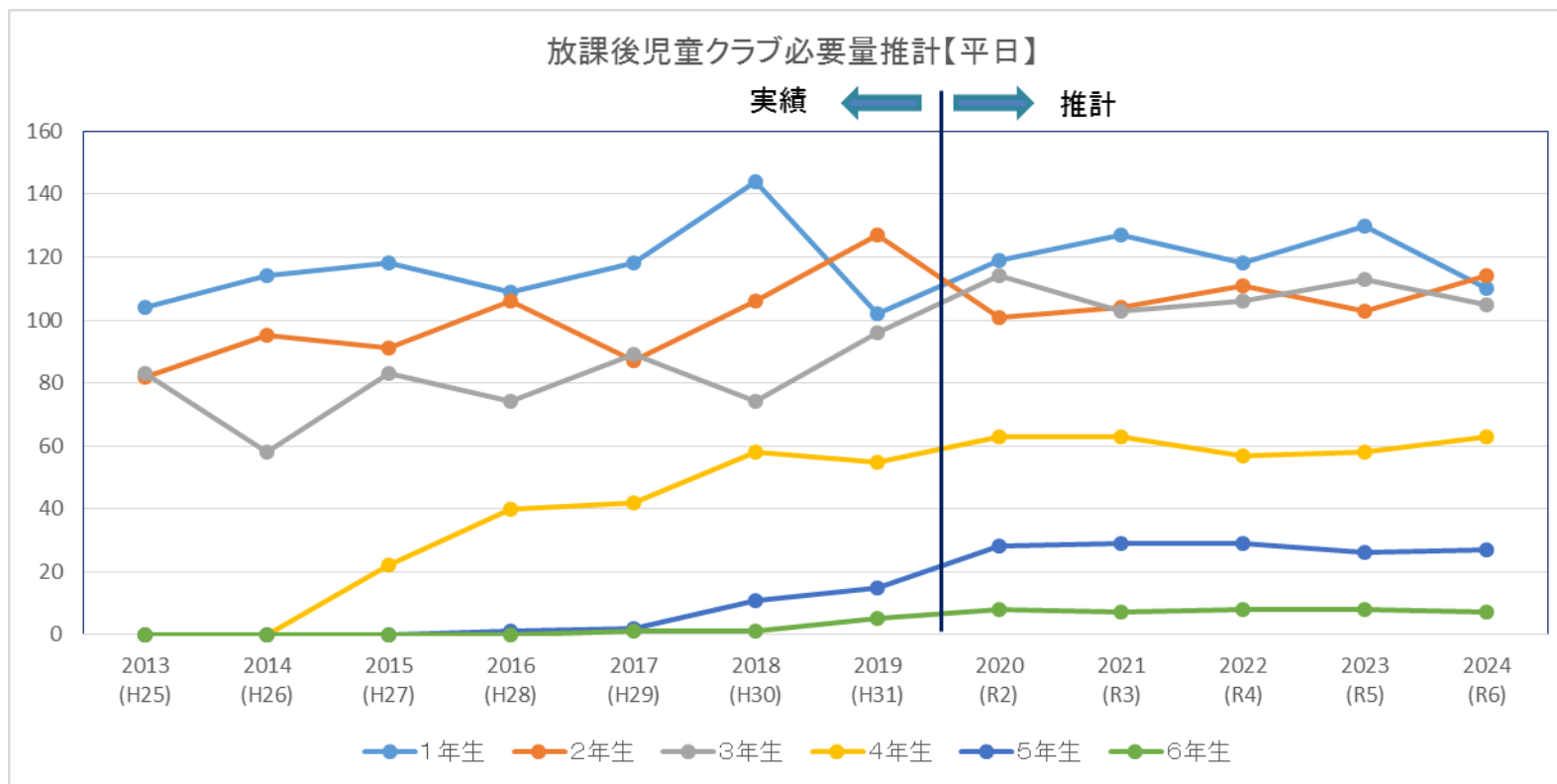


	0歳	1歳	2歳	3歳	4歳	5歳	合計
2008 (H20)	21	58	84	147	145	158	613
2009 (H21)	26	65	93	119	154	134	591
2010 (H22)	18	76	85	145	127	157	608
2011 (H23)	16	70	93	126	148	135	588
2012 (H24)	21	100	94	125	129	146	615
2013 (H25)	22	83	116	123	133	130	607
2014 (H26)	21	75	101	138	123	131	589
2015 (H27)	30	97	95	127	145	119	613
2016 (H28)	24	105	120	126	151	139	665
2017 (H29)	30	116	131	121	128	156	682
2018 (H30)	29	152	143	144	126	128	722
2019 (H31)	31	135	177	142	152	124	761
2020 (R2)	30	136	141	177	142	152	778
2021 (R3)	31	144	151	141	177	142	786
2022 (R4)	32	149	158	151	141	177	808
2023 (R5)	32	154	163	158	151	141	799
2024 (R6)	34	158	167	163	158	151	831



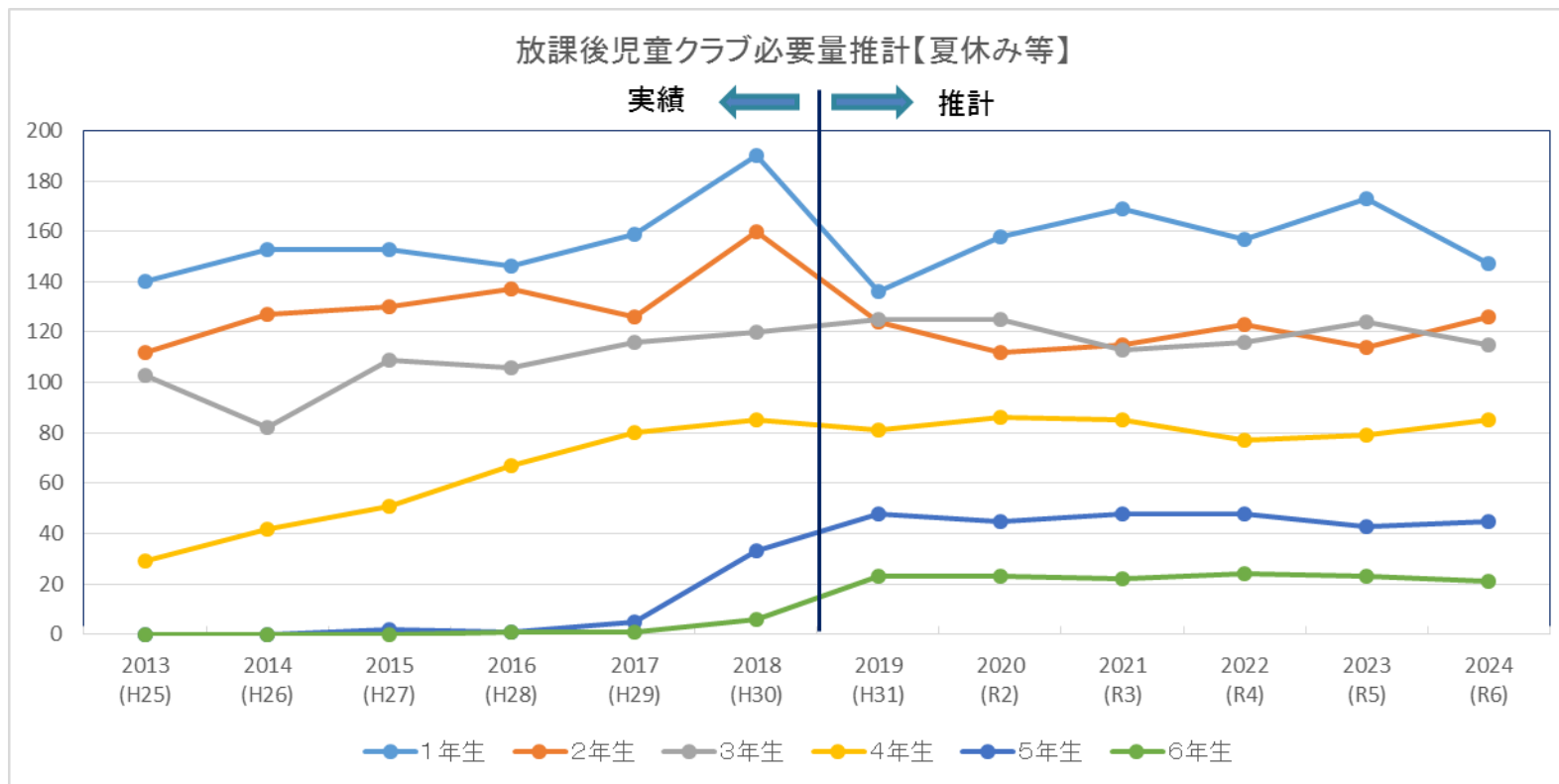
(5) 放課後児童クラブ必要量の推計

① 平日



		1年生	2年生	3年生	4年生	5年生	6年生	合計
実績	2013 (H25)	104	82	83	0	0	0	269
	2014 (H26)	114	95	58	0	0	0	267
	2015 (H27)	118	91	83	22	0	0	314
	2016 (H28)	109	106	74	40	1	0	330
	2017 (H29)	118	87	89	42	2	1	339
	2018 (H30)	144	106	74	58	11	1	394
	2019 (H31)	102	127	96	55	15	5	400
推計	2020 (R2)	119	101	114	63	28	8	433
	2021 (R3)	127	104	103	63	29	7	433
	2022 (R4)	118	111	106	57	29	8	429
	2023 (R5)	130	103	113	58	26	8	438
	2024 (R6)	110	114	105	63	27	7	426

② 夏休み等



		1年生	2年生	3年生	4年生	5年生	6年生	合計
実績	2013 (H25)	140	112	103	29	0	0	384
	2014 (H26)	153	127	82	42	0	0	404
	2015 (H27)	153	130	109	51	2	0	445
	2016 (H28)	146	137	106	67	1	1	458
	2017 (H29)	159	126	116	80	5	1	487
	2018 (H30)	190	160	120	85	33	6	594
推計	2019 (H31)	136	124	125	81	48	23	537
	2020 (R2)	158	112	125	86	45	23	549
	2021 (R3)	169	115	113	85	48	22	552
	2022 (R4)	157	123	116	77	48	24	545
	2023 (R5)	173	114	124	79	43	23	556
	2024 (R6)	147	126	115	85	45	21	539

※2019 (H31) は、平日は実績値、夏休み等は推計値としている。