

18. 市 政

18-1 市職員数の状況

(単位：件) 各年4月1日現在

区 分		平成27	28	29	30	令和元
総 務 部		42	42	40	44	47
市 民 部	本 庁	48	47	48	49	48
	清 掃 事 務 所	10	10	11	10	10
	計	58	57	59	59	58
健 康 福 祉 部	本 庁	23	25	25	25	25
	保 健 セ ン タ ー	17	17	16	17	16
	計	40	42	41	42	41
建 設 部		44	46	48	47	48
会 計 課		3	3	3	3	3
消 防 本 部		49	50	50	53	55
教 育 こ ど も 未 来 部	① 本 庁	37(14)	37(13)	30(5)	32(5)	32(5)
	② 保 育 園	65	63	71	74	77
	①、② 以 外	13	12	11	11	11
	計	115	112	112	117	120
議 会 事 務 局		4	4	4	4	4
監 査 委 員 事 務 局		2	2	2	3	3
一 部 事 務 組 合 出 向 な ど		4	4	4	3	2
計		361	362	363	375	381

区 分		令和2	令和3	令和4
総 務 部		64	64	66
健 康 福 祉 部	本 庁	49	49	51
	保 健 セ ン タ ー	17	19	22
	計	66	68	73
建 設 部	本 庁	54	55	57
	清 掃 事 務 所	10	10	10
	計	64	65	67
会 計 課		3	3	3
消 防 本 部		54	55	55
教 育 こ ど も 未 来 部	① 本 庁	33(6)	34(6)	34(6)
	② 保 育 園	75	76	76
	①、② 以 外	11	11	11
	計	119	121	121
議 会 事 務 局		4	4	4
監 査 委 員 事 務 局		3	2	2
一 部 事 務 組 合 出 向 な ど		2	2	2
計		379	384	393

注. 令和2年度から機構改革。

注. ()内は給食センター・図書館の内数。

注. 「①、②以外」は子ども発達支援施設、児童館（館長含む）。

資料：秘書企画課

18-2 普通会計歳入決算の状況

年 度	総 額	地 方 税	地 方 譲 与 税	利 子 割 交 付 金	配 当 割 交 付 金	株 所 得 割 交 付 金 等 譲 渡 金	地 交 方 消 付 費 税 金
平成 24	13,815,699 (100.0)	6,280,775 (45.5)	122,261 (0.9)	20,199 (0.2)	18,623 (0.1)	4,363 (0.0)	416,104 (3.0)
25	14,761,495 (100.0)	6,288,463 (42.6)	115,823 (0.8)	19,299 (0.1)	31,851 (0.2)	68,675 (0.5)	412,558 (2.8)
26	15,219,061 (100.0)	6,399,828 (42.1)	110,507 (0.7)	18,751 (0.1)	58,787 (0.4)	38,025 (0.3)	516,347 (3.4)
27	15,879,254 (100.0)	6,472,948 (40.8)	116,954 (0.7)	15,758 (0.1)	49,523 (0.3)	51,111 (0.3)	886,856 (5.6)
28	16,607,812 (100.0)	6,742,041 (40.6)	115,641 (0.7)	7,782 (0.1)	36,717 (0.2)	18,954 (0.1)	800,782 (4.8)
29	14,883,950 (100.0)	6,795,154 (45.7)	115,102 (0.8)	14,193 (0.1)	48,465 (0.3)	46,765 (0.3)	819,126 (5.5)
30	15,802,121 (100.0)	6,881,403 (43.5)	117,535 (0.7)	14,678 (0.1)	41,832 (0.3)	31,759 (0.2)	839,854 (5.3)
令和 元	16,720,521 (100.0)	6,916,915 (41.4)	118,137 (0.7)	6,679 (0.0)	46,494 (0.3)	24,067 (0.1)	796,463 (4.8)
2	22,968,026 (100.0)	7,014,438 (30.5)	118,818 (0.5)	7,399 (0.0)	43,348 (0.2)	40,973 (0.2)	989,804 (4.3)
3	19,677,080 (100.0)	6,905,940 (35.1)	119,834 (0.6)	4,809 (0.0)	59,035 (0.3)	67,477 (0.4)	1,084,350 (5.5)

注. () 内は構成比。

年 度	交 通 特 別 安 全 対 策 金	分 担 金 担 及 び 金	使 手 用 料 数 及 び 料	国 庫 支 出 金	県 支 出 金	財 産 収 入	寄 附 金
平成 24	8,129 (0.1)	13,381 (0.1)	232,138 (1.7)	1,608,354 (11.6)	736,601 (5.3)	9,234 (0.1)	464 (0.0)
25	7,772 (0.1)	24,518 (0.2)	247,891 (1.7)	2,116,350 (14.3)	854,641 (5.8)	19,441 (0.1)	16,572 (0.1)
26	6,793 (0.0)	28,070 (0.2)	220,365 (1.5)	2,058,459 (13.5)	1,072,008 (7.0)	10,588 (0.1)	38,036 (0.3)
27	8,255 (0.1)	25,369 (0.2)	220,045 (1.3)	2,334,352 (14.7)	902,960 (5.7)	13,216 (0.1)	21,007 (0.1)
28	8,150 (0.1)	38,462 (0.2)	223,206 (1.3)	2,209,552 (13.3)	885,770 (5.3)	14,679 (0.1)	36,800 (0.2)
29	7,837 (0.1)	36,766 (0.2)	223,336 (1.5)	2,030,539 (13.6)	907,024 (6.1)	7,597 (0.1)	58,981 (0.4)
30	7,286 (0.0)	46,139 (0.3)	243,053 (1.6)	1,954,064 (12.4)	926,036 (5.9)	20,183 (0.1)	72,319 (0.5)
令和 元	6,856 (0.0)	119,405 (0.7)	206,852 (1.2)	2,164,599 (12.9)	1,017,137 (6.1)	17,449 (0.1)	129,142 (0.8)
2	7,409 (0.0)	160,507 (0.7)	165,744 (0.8)	7,848,301 (34.2)	1,169,551 (5.1)	12,785 (0.0)	104,440 (0.4)
3	7,196 (0.0)	80,549 (0.4)	182,978 (0.9)	4,454,604 (22.6)	1,111,394 (5.7)	7,283 (0.0)	90,892 (0.5)

特別 地方 交付 消費 金	自 交 動 車 取 得 稅 金	自 交 動 車 環 境 性 能 割 金	法 交 人 事 付 業 稅 金	地 交 方 付 特 例 金	地 方 交 付 稅	地方交付税	
						普 通	特 別
0 (0.0)	71,405 (0.5)	-	-	19,699 (0.1)	1,689,416 (12.2)	1,456,325 (10.5)	233,091 (1.7)
0 (0.0)	63,508 (0.4)	-	-	20,451 (0.1)	1,559,185 (10.6)	1,337,061 (9.1)	222,124 (1.5)
0 (0.0)	27,728 (0.2)	-	-	21,103 (0.1)	1,525,529 (10.0)	1,315,532 (8.6)	209,997 (1.4)
0 (0.0)	47,577 (0.3)	-	-	24,114 (0.2)	1,537,894 (9.7)	1,330,630 (8.4)	207,264 (1.3)
0 (0.0)	49,614 (0.3)	-	-	27,442 (0.2)	1,371,708 (8.3)	1,175,202 (7.1)	196,506 (1.2)
0 (0.0)	61,486 (0.4)	-	-	33,407 (0.2)	1,381,916 (9.3)	1,198,923 (8.1)	182,993 (1.2)
0 (0.0)	67,842 (0.4)	-	-	38,220 (0.2)	1,405,877 (8.9)	1,220,539 (7.7)	185,338 (1.2)
0 (0.0)	35,040 (0.2)	10,805 (0.1)	-	141,821 (0.9)	1,547,697 (9.3)	1,359,894 (8.1)	187,803 (1.1)
0 (0.0)	0 (0.0)	23,389 (0.1)	21,632 (0.1)	60,665 (0.3)	1,624,210 (7.1)	1,439,450 (6.3)	184,760 (0.8)
0 (0.0)	2 (0.0)	22,312 (0.1)	55,898 (0.3)	97,905 (0.5)	2,194,049 (11.2)	2,015,376 (10.3)	178,673 (0.9)

(單位：千円)

繰 入 金	繰 越 金	諸 収 入	地 方 債 債
376,977 (2.7)	716,076 (5.2)	574,400 (4.2)	897,100 (6.5)
464,884 (3.1)	848,860 (5.8)	576,353 (3.9)	1,004,400 (6.8)
646,382 (4.2)	850,819 (5.6)	596,336 (3.9)	974,600 (6.4)
688,786 (4.3)	726,316 (4.6)	578,013 (3.6)	1,158,200 (7.3)
693,189 (4.2)	1,151,261 (6.9)	560,162 (3.4)	1,615,900 (9.7)
64,491 (0.4)	965,423 (6.5)	541,142 (3.6)	725,200 (4.9)
930,941 (5.9)	695,885 (4.4)	515,315 (3.3)	951,900 (6.0)
763,179 (4.6)	1,025,054 (6.1)	507,176 (3.0)	1,119,554 (6.7)
1,224,190 (5.3)	918,086 (4.0)	453,537 (2.0)	958,800 (4.2)
240,468 (1.2)	1,329,094 (6.8)	478,611 (2.4)	1,082,400 (5.5)

資料：行政課

18-3 普通会計性質別歳出決算の状況

年 度	総 額	人 件 費	うち 職員 給	物 件 費	維 持 補 修 費	扶 助 費	補 助 費 等	普事 通業 建設 費	補 助
平成24	12,966,839 (100.0)	2,723,189 (21.0)	1,793,095 (13.8)	1,855,415 (14.3)	233,989 (1.8)	2,890,874 (22.3)	861,085 (6.6)	739,406 (5.7)	142,320 (1.1)
25	13,910,676 (100.0)	2,729,983 (19.6)	1,810,602 (13.0)	1,784,370 (12.8)	227,254 (1.6)	2,932,452 (21.1)	1,141,402 (8.2)	1,220,007 (8.8)	526,492 (3.8)
26	14,492,745 (100.0)	2,689,198 (18.5)	1,798,768 (12.4)	1,909,936 (13.2)	218,990 (1.5)	3,227,403 (22.3)	961,377 (6.6)	1,662,402 (11.5)	766,896 (5.3)
27	14,727,993 (100.0)	2,667,275 (18.1)	1,763,780 (12.0)	1,956,073 (13.3)	194,709 (1.3)	3,313,591 (22.5)	839,588 (5.7)	2,149,767 (14.6)	895,897 (6.1)
28	15,642,389 (100.0)	2,599,879 (16.6)	1,742,611 (11.1)	2,135,310 (13.7)	200,866 (1.3)	3,521,114 (22.5)	808,034 (5.2)	2,433,977 (15.5)	611,509 (3.9)
29	14,188,065 (100.0)	2,730,593 (19.3)	1,845,926 (13.0)	2,086,512 (14.7)	213,791 (1.5)	3,564,958 (25.1)	798,072 (5.6)	847,099 (6.0)	297,864 (2.1)
30	14,777,067 (100.0)	2,805,105 (19.0)	1,897,057 (12.8)	2,162,586 (14.6)	234,319 (1.6)	3,545,288 (24.0)	1,098,245 (7.4)	1,158,295 (7.8)	282,766 (1.9)
令和元	15,802,435 (100.0)	2,826,214 (17.9)	1,912,026 (12.1)	2,383,839 (15.1)	231,055 (1.5)	3,697,091 (23.4)	1,828,219 (11.6)	1,572,336 (9.9)	588,976 (3.7)
2	21,638,932 (100.0)	3,256,845 (15.0)	1,915,888 (8.9)	2,750,898 (12.7)	252,392 (1.2)	3,700,933 (17.1)	6,871,789 (31.8)	1,503,553 (6.9)	668,609 (3.1)
3	18,561,872 (100.0)	3,351,966 (18.1)	2,042,871 (11.0)	2,569,041 (13.8)	246,200 (1.3)	4,858,658 (26.2)	1,879,615 (10.1)	1,607,734 (8.7)	858,752 (4.6)

注. ()内は構成比。

(単位：千円)

単 独	国負 営担 事業金	県負 営担 事業金	同負 級他担 団体金	受託 事業費	災事	失事	公	積	投出貸	繰	前繰
					害 業 復 旧費	業 業 対 策費	債 費	立 金	資 資付 及 び金金	出 金	上 年充 用 度金
597,086 (4.6)	-	-	-	-	-	-	1,322,098 (10.2)	588,807 (4.6)	160,000 (1.2)	1,591,976 (12.3)	-
679,321 (4.9)	-	-	14,194 (0.1)	-	-	-	1,303,631 (9.4)	718,459 (5.2)	159,000 (1.1)	1,694,118 (12.2)	-
785,125 (5.4)	-	-	110,381 (0.8)	-	-	-	1,291,252 (8.9)	647,312 (4.5)	158,000 (1.1)	1,726,875 (11.9)	-
1,126,212 (7.6)	-	-	127,658 (0.9)	-	-	-	1,071,769 (7.3)	530,219 (3.6)	156,000 (1.1)	1,849,002 (12.5)	-
1,769,227 (11.3)	-	-	53,241 (0.3)	-	-	-	1,069,146 (6.8)	842,041 (5.4)	152,000 (1.0)	1,880,022 (12.0)	-
504,225 (3.6)	-	-	45,010 (0.3)	-	-	-	1,090,612 (7.7)	812,268 (5.7)	151,000 (1.1)	1,893,160 (13.3)	-
836,889 (5.7)	-	-	38,640 (0.3)	-	-	-	1,174,934 (8.0)	528,387 (3.6)	150,500 (1.0)	1,919,408 (13.0)	-
983,360 (6.2)	-	-	0 (0.0)	-	-	-	1,191,865 (7.5)	624,552 (4.0)	149,800 (0.9)	1,297,464 (8.2)	-
806,370 (3.7)	-	28,574 (0.1)	0 (0.0)	-	-	-	1,194,963 (5.5)	618,157 (2.9)	145,700 (0.7)	1,343,702 (6.2)	-
737,735 (4.0)	-	11,247 (0.1)	0 (0.0)	-	-	-	1,194,382 (6.4)	1,299,746 (7.0)	144,740 (0.8)	1,409,790 (7.6)	-

資料：行政課

18-4 普通会計目的別歳出決算の状況

年 度	総 額	議 会 費	総 務 費	民 生 費	衛 生 費	労 働 費	農 林 水 産 業 費	
平成	24	12,966,839 (100.0)	199,730 (1.5)	1,848,134 (14.2)	4,995,967 (38.5)	1,123,051 (8.7)	35,471 (0.3)	186,171 (1.4)
	25	13,910,676 (100.0)	179,602 (1.3)	1,886,879 (13.6)	5,204,938 (37.4)	1,405,523 (10.1)	38,603 (0.3)	137,620 (1.0)
	26	14,492,745 (100.0)	183,153 (1.3)	1,750,544 (12.1)	5,732,295 (39.5)	1,225,080 (8.4)	46,729 (0.3)	143,849 (1.0)
	27	14,727,993 (100.0)	196,120 (1.3)	1,884,263 (12.8)	5,592,669 (38.0)	1,057,299 (7.2)	5,487 (0.0)	156,145 (1.1)
	28	15,642,389 (100.0)	185,929 (1.2)	2,126,399 (13.6)	5,772,499 (36.9)	1,109,957 (7.1)	8,578 (0.1)	170,927 (1.1)
	29	14,188,065 (100.0)	183,724 (1.3)	1,779,962 (12.5)	5,934,780 (41.8)	1,079,398 (7.6)	7,665 (0.1)	166,048 (1.2)
	30	14,777,067 (100.0)	187,363 (1.3)	1,886,022 (12.8)	5,927,936 (40.1)	1,284,313 (8.7)	6,909 (0.0)	135,126 (0.9)
	令和	元	15,802,435 (100.0)	188,108 (1.2)	2,019,799 (12.8)	6,137,001 (38.8)	1,235,831 (7.8)	6,156 (0.0)
2	21,638,932 (100.0)	179,355 (0.8)	6,934,895 (32.0)	6,298,799 (29.1)	1,371,069 (6.3)	1,758 (0.0)	176,796 (0.8)	
3	18,561,872 (100.0)	182,307 (1.0)	2,453,894 (13.2)	7,773,735 (41.9)	1,734,392 (9.3)	1,181 (0.0)	147,312 (0.8)	

注. () 内は構成比。

18-5 市税の状況

年 度	総 額	市 民 税		固 定 資 産 税	軽 自 動 車 税	
		個 人 分	法 人 分			
平成	24	6,280,774 (100.0)	2,647,025 (42.1)	403,051 (6.4)	2,428,903 (38.7)	56,952 (0.9)
	25	6,288,463 (100.0)	2,689,911 (42.8)	297,856 (4.7)	2,466,188 (39.2)	59,171 (0.9)
	26	6,399,828 (100.0)	2,700,437 (42.2)	328,065 (5.1)	2,547,027 (39.8)	61,066 (0.9)
	27	6,472,948 (100.0)	2,740,872 (42.3)	332,080 (5.1)	2,560,265 (39.6)	64,009 (1.0)
	28	6,742,041 (100.0)	2,815,923 (41.8)	403,160 (6.0)	2,661,243 (39.5)	74,030 (1.1)
	29	6,795,154 (100.0)	2,868,653 (42.2)	355,169 (5.2)	2,712,199 (39.9)	76,993 (1.1)
	30	6,881,403 (100.0)	2,926,901 (42.5)	323,506 (4.7)	2,761,733 (40.1)	81,219 (1.2)
	令和	元	6,916,915 (100.0)	2,920,919 (42.2)	318,949 (4.6)	2,795,693 (40.4)
2	7,014,438 (100.0)	2,993,517 (42.7)	278,656 (4.0)	2,850,499 (40.6)	89,346 (1.3)	
3	6,905,940 (100.0)	2,894,848 (41.9)	319,123 (4.6)	2,785,868 (40.3)	93,500 (1.4)	

注. () 内は構成比。

(単位：千円)

商工費	土木費	消防費	教育費	災害復旧費	公債費	その他
242,524 (1.9)	1,306,173 (10.1)	428,623 (3.3)	1,278,897 (9.9)	-	1,322,098 (10.2)	-
232,746 (1.7)	1,507,825 (10.8)	587,047 (4.2)	1,426,262 (10.3)	-	1,303,631 (9.4)	-
246,581 (1.7)	1,634,353 (11.3)	572,955 (4.0)	1,665,954 (11.5)	-	1,291,252 (8.9)	-
297,406 (2.0)	2,006,338 (13.6)	528,851 (3.6)	1,931,646 (13.1)	-	1,071,769 (7.3)	-
285,748 (1.8)	1,746,212 (11.2)	661,910 (4.2)	2,505,084 (16.0)	-	1,069,146 (6.8)	-
290,715 (2.0)	1,401,363 (9.9)	467,315 (3.3)	1,786,483 (12.6)	-	1,090,612 (7.7)	-
333,822 (2.3)	1,589,782 (10.8)	536,774 (3.6)	1,714,086 (11.6)	-	1,174,934 (8.0)	-
357,545 (2.3)	1,512,419 (9.6)	626,177 (4.0)	2,334,815 (14.8)	-	1,191,865 (7.5)	-
678,520 (3.1)	1,599,600 (7.4)	542,338 (2.5)	2,660,839 (12.3)	-	1,194,963 (5.5)	-
442,355 (2.4)	1,317,005 (7.1)	567,555 (3.1)	2,747,754 (14.8)	-	1,194,382 (6.4)	-

資料：行政課

(単位：千円)

市町村 たばこ税	特別土地 保有税	法定外普通税	目的税	徴収率 (現年課税分) %
275,180 (4.4)	-	-	462,571 (7.4)	98.4
306,151 (4.9)	-	-	469,185 (7.5)	98.7
285,912 (4.5)	-	-	477,321 (7.5)	98.8
289,914 (4.5)	-	-	485,808 (7.5)	99.1
289,267 (4.3)	-	-	498,418 (7.4)	99.2
274,174 (4.0)	-	-	507,966 (7.5)	99.2
273,510 (4.0)	-	-	514,534 (7.5)	99.2
274,300 (4.0)	-	-	521,237 (7.5)	99.2
274,256 (3.9)	-	-	528,164 (7.5)	99.2
293,120 (4.2)	-	-	519,481 (7.5)	99.3

資料：税務課

18-6 市税現年度分調定額の状況

年 度	調 定 額		市 民 1 人 当 税 額
	税 額	前 年 度 対 比	
平成 24	6,736,406,224	100.1	141,349
25	6,699,183,863	99.4	141,113
26	6,770,605,189	101.1	141,983
27	6,773,296,490	100.0	142,129
28	6,994,572,251	103.3	145,720
29	7,021,499,611	100.4	146,743
30	7,089,276,637	101.0	148,036
令和 元	7,103,157,234	100.2	147,844
2	7,188,794,141	101.2	150,010
3	7,079,289,546	98.5	148,806

18-7 市民税（個人分）調定額の状況

年 度	調 定 額		市 民 1 人 当 税 額
	税 額	前 年 度 対 比	
平成 24	2,958,217,823	101.2	62,072
25	2,960,016,070	100.1	62,350
26	2,930,138,437	99.0	61,447
27	2,920,111,128	99.7	61,275
28	2,956,446,637	101.2	61,593
29	2,996,475,076	101.4	62,624
30	3,036,305,232	101.3	63,403
令和 元	3,025,843,003	99.7	62,979
2	3,101,575,131	102.5	64,721
3	3,007,900,920	97.0	63,226

18-8 市町村たばこ税の状況

年 度	調 定 額	取 入 済 額	前 年 度 対 比	(人) (各 年)
	(円)	(円)	(%)	
平成 24	275,180,498	275,180,498	101.1	
25	306,151,311	306,151,311	111.3	
26	285,911,513	285,911,513	93.4	
27	289,914,424	289,914,424	101.4	
28	289,266,680	289,266,680	99.8	
29	274,174,368	274,174,368	94.8	
30	273,510,148	273,510,148	99.8	
令和 元	274,300,055	274,300,055	100.3	
2	274,255,956	274,255,956	100.0	
3	293,120,286	293,120,286	106.9	

(単位：円・%)

た り 負 担 額	一 世 帯 当 た り 負 担 額	た り 負 担 額
前 年 度 対 比	税 額	前 年 度 対 比
100.8	331,451	101.4
99.8	327,765	98.9
100.6	326,578	99.6
100.1	323,601	99.1
102.5	329,420	101.8
100.7	330,020	100.2
100.9	328,892	99.7
99.9	323,371	98.3
101.5	324,638	100.4
99.2	323,847	99.8

資料：税務課

(単位：円・%)

た り 負 担 額	一 世 帯 当 た り 負 担 額	た り 負 担 額
前 年 度 対 比	税 額	前 年 度 対 比
101.9	145,553	102.5
100.0	144,822	99.5
98.6	141,334	97.6
99.7	139,511	98.7
100.5	139,238	99.8
101.7	140,838	101.1
101.2	140,863	100.0
99.3	137,751	97.8
102.8	140,064	101.7
97.7	137,598	98.2

資料：税務課

口 度 末 現 在)	人 口 1 人 当 た り (円)	世 帯 数 (世 帯) (各 年 度 末 現 在)	一 世 帯 当 た り (円)
47,658	5,774	20,324	13,540
47,474	6,449	20,439	14,979
47,686	5,996	20,732	13,791
47,656	6,083	20,931	13,851
48,000	6,026	21,233	13,623
47,849	5,730	21,276	12,887
47,889	5,711	21,555	12,689
48,045	5,709	21,966	12,487
47,922	5,723	22,144	12,385
47,574	6,161	21,860	13,409

資料：税務課

18-9 各種選挙の状況

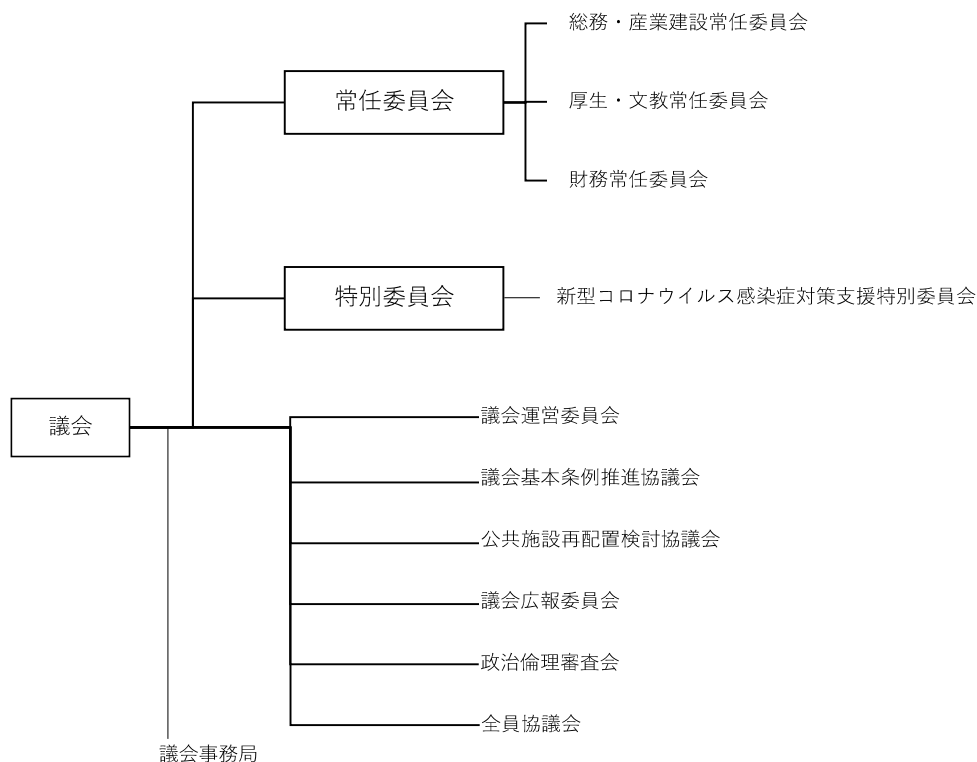
区 分	執行年月日	有権者数	投票者数	投票率	
衆議院議員総選挙	平成12. 6. 25	36,883	21,201	57.48	
	15. 11. 9	37,093	21,082	56.84	
	17. 9. 11	37,022	24,131	65.18	
	21. 8. 30	37,329	25,406	68.06	
	24. 12. 16	37,217	21,221	57.02	
	26. 12. 14	37,417	19,187	51.28	
	29. 10. 22	38,648	20,403	52.79	
	令和 3. 10. 31	38,567	20,746	53.79	
	参議院議員通常選挙 (再選挙)	平成 6. 9. 11	34,605	14,746	42.61
7. 7. 23		35,265	13,570	38.48	
10. 7. 12		36,362	19,639	54.01	
13. 7. 29		37,023	19,303	52.14	
16. 7. 11		37,017	19,333	52.23	
19. 7. 29		37,144	21,733	58.51	
22. 7. 11		37,475	21,247	56.70	
25. 7. 21		37,270	18,924	50.78	
28. 7. 10		38,471	21,070	54.77	
令和元. 7. 21		38,484	18,133	47.12	
4. 7. 10		38,479	19,408	50.44	
愛知県知事選挙	平成11. 2. 7	36,280	15,235	41.99	
	15. 2. 2	36,886	13,954	37.83	
	19. 2. 4	36,973	19,366	52.38	
	23. 2. 6	37,202	17,402	46.78	
	27. 2. 1	37,272	12,571	33.73	
	31. 2. 3	38,356	13,626	35.53	
愛知県議会議員一般選挙	令和5. 2. 5	37,811	13,683	36.19	
	昭和62. 4. 12	29,047	14,163	48.76	
	平成 3. 4. 7	31,710	14,544	45.87	
	7. 4. 9	34,699	15,749	45.39	
	11. 4. 11	36,279	11,561	31.87	
	15. 4. 13	37,043	13,314	35.94	
	19. 4. 8	36,921	15,368	41.62	
	23. 4. 10	37,108	15,517	41.82	
	27. 4. 12	37,543	<無投票>		
	31. 4. 7	38,228	11,485	30.04	
岩倉市長選挙	平成元. 1. 29	29,870	14,232	47.65	
	5. 1. 24	32,897	15,496	47.10	
	9. 1. 26	35,451	14,228	40.13	
	13. 1. 21	36,320	14,589	40.17	
	17. 1. 23	36,607	14,918	40.75	
	21. 1. 25	36,882	18,254	49.49	
	25. 1. 20	36,841	16,970	46.06	
	29. 1. 22	38,676	<無投票>		
	令和 3. 1. 24	38,061	12,538	32.94	
	昭和62. 4. 26	28,710	20,714	72.15	
	平成元. 1. 29	29,870	14,232	47.65	
	3. 4. 21	31,323	20,106	64.19	
	(補 欠)	5. 1. 24	32,897	15,496	47.10
(補 欠)	7. 4. 23	34,239	<無投票>		
岩倉市議会議員一般選挙 (補 欠)	11. 4. 25	35,761	21,186	59.24	
	15. 4. 27	36,355	20,305	55.85	
	19. 4. 22	37,302	<無投票>		
	(補 欠)	21. 1. 25	36,882	18,252	49.49
	23. 4. 24	36,680	18,337	49.99	
	27. 4. 26	36,850	17,944	48.69	
	31. 4. 21	37,796	17,181	45.46	

資料：行政課

18-10 議会開催の状況

年	議会回数		会期日数	開議日数	会議 延時間	市長 提出議案	議 決			
	定例会	臨時会					原案可決	修正可決	否決	
平成	27	4	1	95	28	75:58	94	78	-	-
	28	4	1	98	32	81:27	120	101	-	1
	29	4	1	94	28	78:41	85	55	-	-
	30	4	1	98	28	82:57	105	87	1	-
令和	元	4	1	102	29	78:35	105	94	1	-
	2	4	3	105	30	69:13	112	79	-	-
	3	4	4	103	30	66:37	101	84	-	-
	4	4	3	106	28	64:53	103	92	-	-

18-11 議会の構成（令和4年5月）



18-12 常任委員会等開催の状況

(単位：回) 各年年間

年	総務・産業建設 委員会	厚生・文教 委員会	財務常任委員会	議会運営委員会	決算特別委員会	その他特別委員会
平成 27	11	11	13	32	-	18
28	16	7	14	47	-	6
29	9	6	11	40	-	2
30	6	8	11	26	-	3
令和 元	12	8	12	39	-	5
2	5	8	16	41	-	17
3	9	6	18	38	-	5
4	9	7	18	38	-	6

資料：議会事務局

(単位：回・件) 各年年間

状 況	請 願							陳 情	委 員 会 ・ 議 員 提 出 議 案			
	同 承	意 認	定 認	そ の 他	提 出	採 択	不 採 択		そ の 他	条 例 規 則	意 見 書	そ の 他 議 決
		12		4	9	8	1	-	11	2	11	-
		8		10	8	5	2	2	11	1	8	3
		29		1	12	8	0	4	9	3	11	4
		17		-	13	9	0	4	13	4	12	2
		10		-	11	6	4	-	28	1	8	1
		33		-	6	4	2	1	12	2	9	2
		17		-	5	3	2	-	14	2	8	1
		11		-	7	3	3	2	19	1	6	1

注. 請願については、継続審査となるものがあり、提出件数と一致しないことがある。

資料：議会事務局

18-13 行政財産・普通財産(土地)の状況

年	行政				
	本庁舎	その他の行政機関		公	
		消防施設	その他の施設	小学校	中
平成 25	5,065	6,286	-	79,907	
26	5,065	6,454	-	81,087	
27	5,065	6,454	-	81,087	
28	5,065	6,454	-	81,087	
29	5,065	6,465	-	79,286	
30	5,065	6,465	-	79,286	
令和 元	5,065	6,465	-	80,714	
2	5,065	6,465	-	80,714	
3	5,065	6,465	-	80,790	
4	5,065	6,465	-	80,790	

18-14 戸籍届出の状況

年度 区分	平成24			25			26			27			計
	計	本籍	非本籍	計	本籍	非本籍	計	本籍	非本籍	計	本籍	非本籍	
総数	2,529	2,030	499	2,539	2,037	502	2,555	2,027	528	2,462	1,929	533	1,744
出生	615	367	248	591	350	241	621	357	264	585	333	252	512
認知	13	9	4	10	9	1	3	3	-	9	9	-	4
養子縁組	59	59	-	76	75	1	71	70	1	67	58	9	35
養子離縁	14	13	1	14	14	-	13	11	2	11	9	2	7
婚姻	569	468	101	591	486	105	606	486	120	564	462	102	321
離婚	156	141	15	132	112	20	160	149	11	132	111	21	83
法73条の2	6	5	1	1	1	-	-	-	-	-	-	-	-
法75条の2	-	-	-	-	-	-	-	-	-	-	-	-	-
法77条の2	63	58	5	35	35	-	70	66	4	48	45	3	30
親権・後見等	7	7	-	1	1	-	2	1	1	6	4	2	7
死亡	413	309	104	505	390	115	438	330	108	492	369	123	453
失踪	2	1	1	1	1	-	-	-	-	-	-	-	1
復氏	2	2	-	1	1	-	-	-	-	1	1	-	-
姻族関係終了	2	2	-	1	-	1	-	-	-	1	1	-	2
相続人廃除	-	-	-	-	-	-	-	-	-	-	-	-	-
入籍	132	122	10	90	83	7	126	125	1	93	87	6	53
分籍	17	17	-	21	21	-	9	8	1	20	19	1	7
帰化	9	9	-	4	4	-	3	3	-	2	2	-	5
国籍喪失	2	2	-	-	-	-	-	-	-	1	1	-	-
氏の変更	5	5	-	15	14	1	5	5	-	11	8	3	3
名の変更	4	3	1	4	3	1	3	2	1	4	2	2	2
転籍	381	377	4	390	389	1	365	363	2	378	376	2	201
就籍	-	-	-	-	-	-	-	-	-	-	-	-	-
訂正・更正	25	25	-	29	29	-	36	33	3	16	16	-	11
追完	1	-	1	2	-	2	1	-	1	-	-	-	1
その他	32	29	3	25	19	6	23	15	8	21	16	5	6

注. 法73条の2とは、養子離縁したあとも縁組中の氏を称する届け出をいう。

法75条の2とは、婚姻取消しの際の氏を称する届け出をいう。

法77条の2とは、離婚したあとも婚姻中の氏を称する届け出をいう。

(単位：㎡) 各年3月31日現在

財 産							山 林	そ の 他	普 通 財 産
共 用 財 産		財 産			学 校	公 営 住 宅			
52,006	2,843	47,779	91,560	-			-	33,652	
52,244	2,843	47,779	91,744	-	-	33,651			
52,244	2,843	47,779	95,081	-	-	33,630			
52,244	2,843	47,779	95,448	-	-	33,549			
51,324	2,843	47,884	111,183	-	-	25,299			
51,324	2,843	47,884	111,552	-	-	25,299			
51,324	2,843	47,884	113,950	-	-	25,299			
51,324	2,843	47,884	115,894	-	-	25,299			
51,324	2,843	47,884	118,102	-	-	25,299			
51,324	2,843	50,023	118,321	-	-	25,299			

資料：行政課

(単位：件)各年年度間

28		29			30			令和元			2			3		
本 籍	非 本 籍	計	本 籍	非 本 籍	計	本 籍	非 本 籍	計	本 籍	非 本 籍	計	本 籍	非 本 籍	計	本 籍	非 本 籍
1,179	565	1,693	1,151	542	1,656	1,134	522	1,584	1,103	481	1,624	1,113	511	1,600	1,112	488
241	271	454	204	250	459	215	244	407	182	225	441	197	244	395	191	204
3	1	7	4	3	5	3	2	3	2	1	6	5	1	3	1	2
33	2	33	28	5	31	30	1	43	38	5	29	27	2	17	14	3
7	-	15	15	-	8	7	1	7	5	2	9	9	-	7	7	-
204	117	311	194	117	283	176	107	286	179	107	288	172	116	288	188	100
60	23	87	71	16	87	63	24	78	69	9	70	61	9	83	72	11
-	-	-	-	-	-	-	-	-	-	-	-	-	-	-	-	-
-	-	-	-	-	-	-	-	-	-	-	-	-	-	-	-	-
27	3	34	34	-	29	22	7	39	39	-	34	32	2	37	36	1
7	-	3	3	-	2	2	-	2	2	-	-	-	-	5	4	1
326	127	439	299	140	406	284	122	388	270	118	451	323	128	490	335	155
-	1	-	-	-	1	-	1	1	-	1	-	-	-	1	1	-
-	-	1	1	-	-	-	-	2	2	-	-	-	-	-	-	-
1	1	-	-	-	2	1	1	2	2	-	-	-	-	-	-	-
-	-	-	-	-	-	-	-	-	-	-	-	-	-	-	-	-
46	7	63	59	4	56	49	7	54	47	7	55	51	4	39	36	3
7	0	3	3	0	8	8	-	11	11	-	10	10	-	4	4	-
2	3	1	-	1	1	1	-	8	7	1	5	5	-	6	5	1
-	-	-	-	-	-	-	-	-	-	-	-	-	-	1	1	-
3	-	7	6	1	6	6	-	8	7	1	6	5	1	5	3	2
2	-	-	-	-	-	-	-	1	1	-	5	4	1	4	3	1
198	3	217	216	1	245	244	1	219	218	1	197	197	-	198	197	1
-	-	-	-	-	-	-	-	-	-	-	-	-	-	-	-	-
9	2	13	10	3	21	20	1	21	20	1	13	12	1	14	14	-
-	1	1	0	1	3	-	3	2	0	2	3	1	2	2	-	2
3	3	4	4	-	3	3	-	2	2	-	2	2	-	1	-	1

資料：市民窓口課

18-15 市民相談の状況

(単位：件) 各年年度間

年 度	総 数	一 般 相 談	若 年 者 就 職 相 談	人 権 ・ 行 政 相 談	登 記 ・ 不 動 産 相 談	法 律 相 談	税 務 相 談	年 金 相 談	消 費 生 活 専 門 相 談	福 祉 関 係 相 談	心 の 相 談 電 話
23	981	560	16	14	42	136	17	132	26	16	22
24	964	523	16	24	64	132	17	127	29	5	27
25	950	545	13	16	55	139	22	109	22	4	25
26	918	526	15	20	61	136	19	87	22	2	30
27	876	528	9	12	52	138	27	63	23	1	23
28	873	514	2	13	60	135	26	78	18	3	24
29	936	492	4	16	70	140	13	85	116	0	-
30	914	492	6	14	63	137	23	71	108	0	-
令和 元	911	495	1	9	53	139	15	87	112	0	-
2	847	481	0	4	37	123	18	58	126	0	-
3	867	469	12	1	58	131	12	52	131	1	-

注. 若年者就職相談は平成23年度から実施。年金相談は平成21年度までは月1回、平成22年度から奇数月に1回。

資料：秘書企画課

消費生活専門相談は平成19年度から実施。

心の相談電話は平成29年度から一般相談に統合。

消費生活相談は平成29年度から岩倉市消費生活センターで実施。