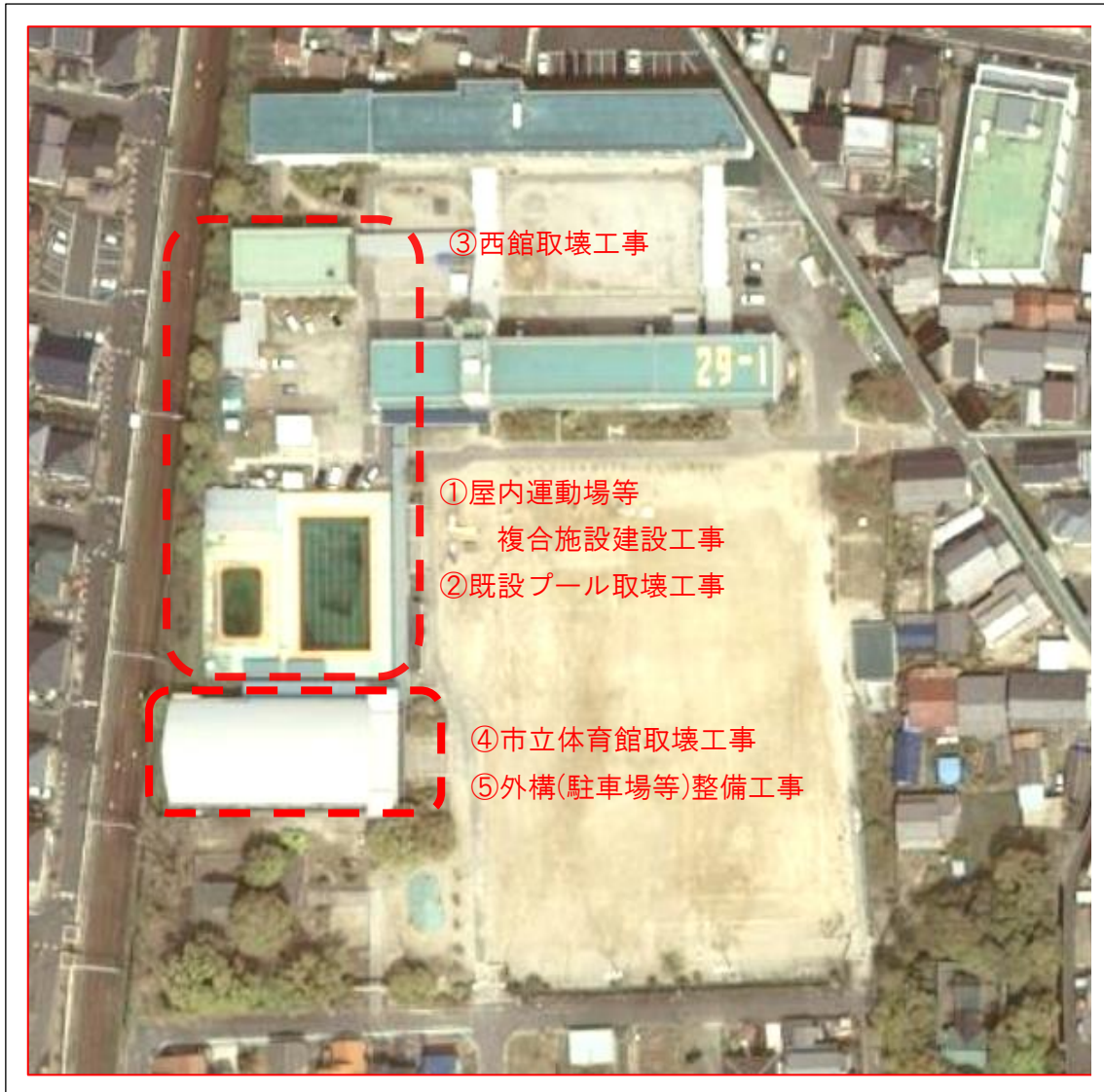


# 岩倉北小学校屋内運動場等複合施設建設事業について

## ○ゾーニング図



## ○事業スケジュールについて

事業内容	令和元年度	令和2年度	令和3年度	令和4年度
①屋内運動場等複合施設建設工事	基本設計	実施設計	工事	
②既設プール取壊工事	実施設計	工事		
③西館取壊工事		(実施設計)	(工事)	
④市立体育館取壊工事			実施設計	工事
⑤外構(駐車場等)整備工事		(実施設計)		工事

○基本設計業務（関係者協議）スケジュールについて

◆アンケート調査「新しい学校施設づくり」について

令和元年11月28日（木）～12月9日（月）

対象：岩倉北小学校の全児童、保護者、教職員



◆第1回ワークショップ

- ・開催日：令和元年12月21日（土）（会場：市役所大会議室）
- ・参加者：岩倉北小学校PTA役員、学童保育父母の会連絡協議会  
岩倉市体育協会（第2回～第3回とも参加者は同じ）
- ・内容：事業計画の説明、与条件の説明、建物配置ディスカッション等



◆第2回ワークショップ

- ・開催日：令和2年1月18日（土）（会場：市役所大会議室）
- ・内容：建物計画案の提示、建物計画ディスカッション等



◆岩倉北小学校PTA委員との意見交換会

- ・開催日：令和2年1月22日（水）（会場：岩倉北小学校）
- ・参加者：岩倉北小学校PTA委員
- ・内容：事業計画の説明、与条件の説明、建物計画案の提示、  
建物計画ディスカッション等



◆第3回ワークショップ

- ・開催日：令和2年1月25日（土）（会場：市役所大会議室）
- ・内容：建物計画修正案の提示、建物計画ディスカッション、まとめ等



◆市長との小学校区意見交換会

- ・開催日：令和2年2月1日（土）（会場：くすのきの家）
- ・内容：建物計画案の提示等

○アンケート調査「新しい学校施設づくり」について

1. 調査の対象・回収状況

対象	対象者(人)	回答数(人)	回答率(%)
児童	725	703	97.0
保護者	725	628	86.2
教職員	49	46	93.9
総合計	1,499	1,377	91.9

2. 主なアンケート集計結果

※(4)のみ：児童対象

(1) 現在の岩倉北小学校に足りない（必要）と思うものは何ですか。

	保護者	教職員
1位	駐車場	体育館の広さ
2位	防犯カメラ	普通教室の広さ
3位	普通教室の広さ	収納スペース

(2) 学校施設で充実させたいものは何ですか。

	保護者	教職員
1位	自ら学ぶ、主体的に学ぶための学習空間	教科の充実を図るための機能的な教室の整備
2位	屋内・屋外運動施設の充実	屋内・屋外運動施設の充実
3位	ICT教育を推進するための施設・整備や情報機器の充実	学年・学級の垣根を越えた共有施設の整備

(3) 新しい屋内運動場の活用方法について必要だと思うものは何ですか。

	保護者	教職員
1位	緊急時の避難場所	緊急時の避難場所
2位	放課後もお子さんが使えるようにする	放課後児童クラブと連携した利用
3位	放課後児童クラブと連携した利用	放課後も児童が使えるようにする

(4) 「夢の体育館」ができるとしたら…

	1年生	2年生	3年生	4年生	5年生	6年生
1位	広い体育館	広い体育館	エアコン	エアコン	エアコン	エアコン
2位	キレイな体育館	エアコン	防犯カメラ	トランポリン	床暖房	2階建て
3位	防犯カメラ	プラネタリウム	トランポリン	2～3階建て	校舎とつながっている	明るい窓

## ○ワークショップでの提案内容について

### ◇プール

- ・熱中症予防のためプールの利用率が低い  
水泳の指導は民間に任せる → 無くても良い（4班/6班）
- ・子どもが利用できる市民プールが欲しい

### ◇屋内運動場

- ・大人用バレーコート2面、フットサルができるように → できる限り大きく
- ・トイレ、更衣室を設置。窓を開けるとうるさい → エアコン必要

### ◇放課後児童クラブ

- ・送迎の動線に配慮 → 出入口、駐車場に近い場所に設置

### ◇駐車場

- ・子どもの動線と車の動線を分ける → 南門付近に設置

### ◇西館

- ・新たな施設と一体で再整備 → 児童クラブ、屋内運動場と共有



## ○建物配置・平面計画案について ※詳細は別添「配置図」「平面図」参照

### ◇建物配置

- ・建物は北から屋内運動場、(仮)多目的センター、放課後児童クラブ施設、駐車場を全て平屋で配置
- ・過去の周辺浸水状況より、建物の床面を 90 cm程度上げて計画

### ◇プール

- ・水泳指導支援業務の導入を前提に再築しない

### ◇屋内運動場

- ・屋内運動場のアリーナは、現在の約 560 m<sup>2</sup> → 約 750 m<sup>2</sup> ※約 1.3 倍

### ◇放課後児童クラブ

- ・クラブ室は、約 80 m<sup>2</sup>/室で3室。トイレは、屋内運動場と共有。

### ◇駐車場

- ・駐車場は、現在の市立体育館付近に約 50 台分確保し、子どもと車の動線を分離 → 校舎方面への車両の進入を制限
- ・駐車場からは、庇の付いたアクティビティデッキを利用し各施設へ

### ◇西館

- ・西館の図書館や調べ学習室等の機能を「(仮)多目的センター」に集約  
→ 施設の一体利用を可能とし、自ら主体的に学ぶための学習空間を整備
- ・「(仮)多目的センター」は、地域や学童保育父母の会協議会などの会議や打合せ、生涯学習の場など地域開放施設として活用

### ◇その他

- ・線路と施設の間に車両用通路 → 配膳車や校舎建替後の車両動線を確保
- ・バリアフリー対応 → 多目的トイレを屋内・屋外トイレに設置