

青少年に関する生活実態調査

報告書 8

中学2年生の
家庭生活の様子
地域社会との関わり
体験活動の現状
規範意識の現状

令和6年3月

岩倉市青少年問題協議会専門委員会

はじめに

「青少年に関する生活実態調査」は、岩倉市青少年問題協議会専門委員会が中学2年生を対象に平成22年度から隔年で実施している調査です。調査項目は、家庭生活の様子や地域との関わり、体験活動や規範意識の実態など全17項目に上ります。途中、時代に合わせて質問を加えたり表現を変えたりしてきましたが、平成24年度からの基本的な質問はほぼ変わらず、令和5年度までの13年間に及ぶ経年変化からは、子どもたちを取りまく環境の変化が見えてきます。

例えば、「しつけにきびしい」「よいことと悪いことのけじめにきびしい」家庭は少しずつ減り、反面、「悩みなどの相談にのってくれる」「自分のことをわかってくれる」家庭が増えました。また、「学校や友達のことについて会話することが多い」家庭が増えるなど、家族との結びつきは深まる傾向がうかがえます。

一方で、「小さい子どもと一緒に遊ぶこと」が「何度もある」生徒は54%から22%に、「弱い者いじめやケンカをやめさせたり注意したりすること」が「何度もある・わりとある」生徒は49%から17%に減っています。また、「ナイフや包丁で果物の皮をむいたり野菜を切ったりすること」が「何度もある」生徒は56%から19%に、「海や川で泳いだこと」が「何度もある」生徒は51%から33%に減っています。これらは、人間関係を豊かにするための実体験が大きく減っていることを意味しています。

このような時代を生きる子どもたちに、我々大人はどのように接したらよいでしょうか。時代の流れだからしかたがないと許容してよいことと悪いことがあるような気がします。答えはすぐには見つかりませんが、本調査がそのような議論を深めるための資料として活用されれば幸いです。

この調査は、令和5年度から、これまでの隔年実施から毎年実施に見直しましたが、今後も質問項目を増やすなど、更に充実していきます。これからも時代を反映する貴重な資料となることを願っています。

令和6年3月

岩倉市教育委員会教育長 野木森 広

目 次

はじめに

第1章 調査実施の概要	-----	
I 調査の目的	-----	1
II 調査の対象者	-----	1
III 調査の内容	-----	1
IV 調査の方法	-----	1
V 調査結果の見方	-----	2
VI 今回の変更点	-----	2
第2章 調査結果		
I 調査項目ごとの結果		
1 家庭生活の様子	-----	3
2 地域社会との関わり	-----	7
3 体験活動の現状	-----	8
4 規範意識の現状	-----	11
第3章 調査資料		
I 質問用紙	-----	15
II 調査集計結果	-----	20
III データの比較		
1 平成22年～令和6年のデータ比較	-----	21
2 調査項目ごとの比較	-----	22
第4章 まとめ		
I 調査結果のまとめ	-----	53

第1章 調査実施の概要

I 調査の目的

本調査は、将来の社会的自立に向けた基礎を形成する時期にある中学生について、家庭生活・地域生活・体験活動及び規範意識について実態を把握し、今後の本市の青少年健全育成諸活動に関する基礎資料を得ることを目的として実施したものです。

II 調査の対象者

岩倉市立中学校2年生の全生徒を対象に実施しました。

III 調査の内容

1 家庭生活の様子

- | | |
|----------------|---------------------------|
| (1) 家庭での様子 | (挨拶、掃除、食事の後片づけ、分担された仕事など) |
| (2) 家庭での食事 | (家族との食事、朝食、インスタント食品など) |
| (3) 親子の関係 | (悩み相談、善悪のけじめ、子ども理解、しつけ) |
| (4) 家族の会話 | (学校や友達・社会・将来のこと、家族の会話) |
| (5) 土・日曜日の過ごし方 | (遊び、部活動、部活動以外の活動、学習塾など) |

2 地域社会との関わり

- | | |
|----------------|------------------------|
| (1) 近所の人とのつながり | (隣人との関係、挨拶、会話など) |
| (2) 自分の思いや考え | (安心感、役立ち感、ボランティア、夢や希望) |

3 体験活動の現状

- | | |
|--------------------|---------------------------|
| (1) 生活体験 (家庭での手伝い) | (家庭での手伝いの具体例) |
| (2) 生活体験 (具体例について) | (小さい子どもと遊ぶ、刃物を使うなど) |
| (3) 社会体験 | (お祭り、運動会、地域貢献、ボランティア活動など) |
| (4) 自然体験 | (自然体験の具体例) |
| (5) 郷土への愛着 | (将来岩倉市に住み続けたいか) |

4 規範意識の現状

- | | |
|-------------------|-------------------------------|
| (1) 日常生活における行動 | (いじめ、手助け、友達の相談、落書き、夜遊びなど) |
| (2) 逸脱する行為の見聞 | (夜おそくのおしゃべり、ゴミのポイ捨て、夜遊び、薬物など) |
| (3) 不良行為・非行への意識 | (携帯・スマホの持ち歩き、毛染め、喫煙、飲酒など) |
| (4) インターネット端末の使用 | (見知らぬ人との交流、実際に会うこと、悪口を書くことなど) |
| (5) インターネット端末のルール | (使用時間、アプリ、個人情報) |

IV 調査の方法

- | | |
|---------|--------------------------------------|
| 1 Web回答 | 質問ごと1~4の選択肢(一部1~5の選択肢)から1つずつ選び回答します。 |
| 2 実施時期 | 令和6年1月 |
| 3 回答数 | 302人 |

V 調査結果の見方

1 「%」について

小数点第1位以下を四捨五入しているため、未回答があっても全体の未回答が0%になる場合があります。

2 選択肢の記載について

原則、質問用紙に記載された表現のまま記載していますが、一部、必要に応じて省略しています。

VI 今回の変更点

1 調査の対象者

(変更前) 市立中学校2年生の生徒から男女各 100 人を抽出

(変更後) 市立中学校2年生の全生徒

2 回答方法

(変更前) 質問紙法(回答用紙を回収)

(変更後) タブレットを利用して Web で回答

3 実施時期

(変更前) 隔年実施(前回は令和4年1月)

(変更後) 毎年実施

4 質問項目

・質問2-(5)

(変更前) 1日3回の食事を食べたくてもきちんと食べることができないときがある

(変更後) 経済的な理由で、1日3回の食事が食べられないときや、空腹が満たされないときがある

・質問5-(7)【新設】

(7)-1 (7)で1または2と答えた人 一日何時間使用しますか ()時間

・質問12【新設】

(1)将来岩倉市に住み続けたいと思う

・質問13-8【新設】

薬物を勧められたり、身の回りで薬物を使っている人を見たり聞いたりしたこと

第2章 調査結果

I 調査項目ごとの結果

1 家庭生活の様子

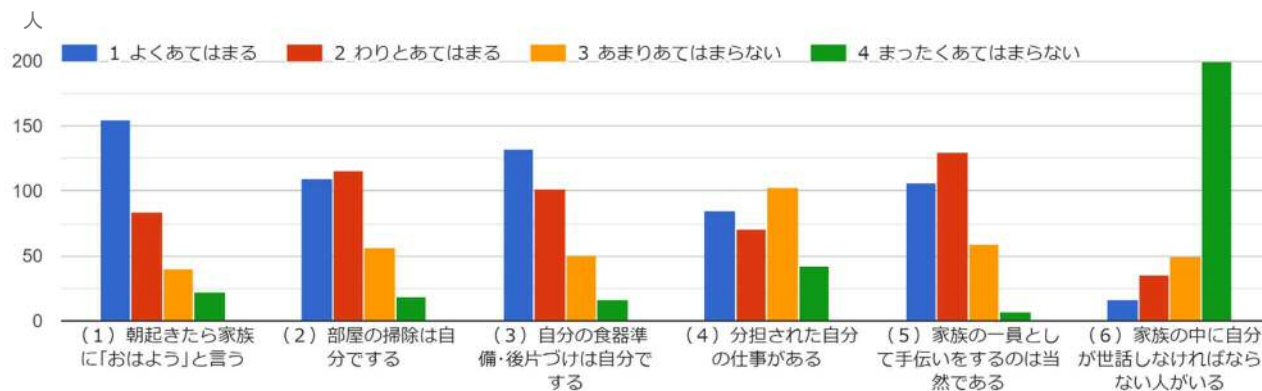
1 家庭での様子

質問1 家庭でのあなたの様子について教えてください。

1:よくあてはまる 2:わりとあてはまる 3:あまりあてはまらない 4:まったくあてはまらない

- (1) 朝起きたら家族に「おはよう」と言う
- (2) 部屋の掃除は自分でする
- (3) 自分の食器準備・後片づけは自分でする
- (4) 分担された自分の仕事がある
- (5) 家族の一員として手伝いをするのは当然である
- (6) 家族の中に自分が世話しなければならない人がいる

質問1 家庭でのあなたの様子について教えてください。



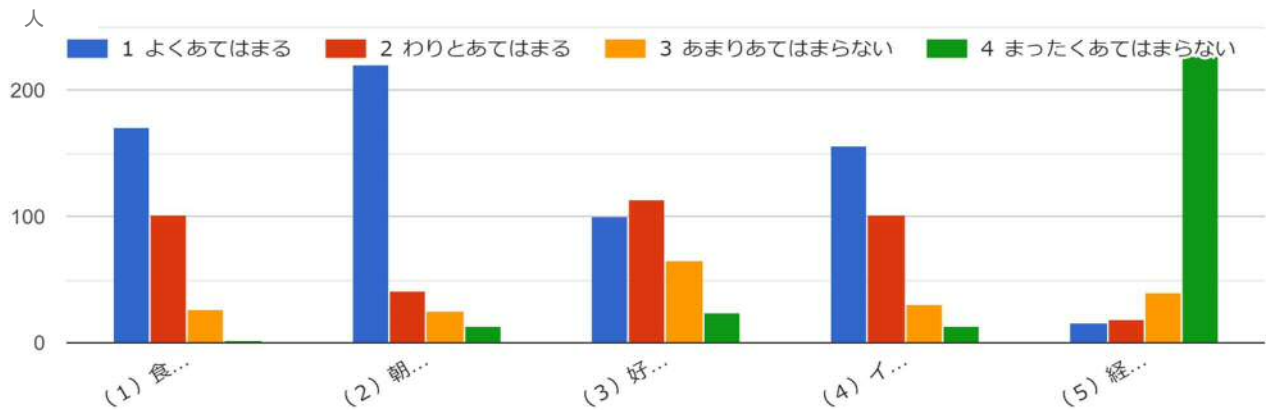
2 家庭での食事

質問2 家庭でのあなたの食事の様子について教えてください。

1:よくあてはまる 2:わりとあてはまる 3:あまりあてはまらない 4:まったくあてはまらない

- (1) 食事は家族といっしょにする
- (2) 朝食はきちんと食べている
- (3) 好き嫌いをせず食べる
- (4) インスタント食品やコンビニ・スーパー・弁当屋の食品より親が手作りしたものをよく食べる
- (5) 経済的な理由で、1日3回の食事が食べられないときや、空腹が満たされないときがある

質問2 家庭でのあなたの食事の様子について教えてください。



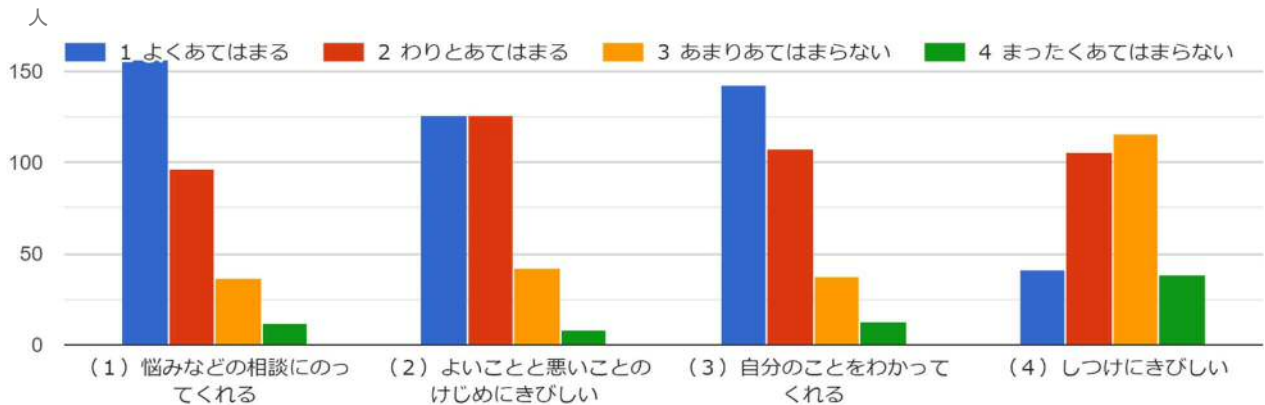
3 親子の関係

質問3 あなたの親(父と母のどちらでもよい)について教えてください。

1:よくあてはまる 2:わりとあてはまる 3:あまりあてはまらない 4:まったくあてはまらない

- (1) 悩みなどの相談にのってくれる
- (2) よいことと悪いことのけじめにきびしい
- (3) 自分のことをわかってくれる
- (4) しつけにきびしい

質問3 あなたの親(父と母のどちらでもよい)について教えてください。



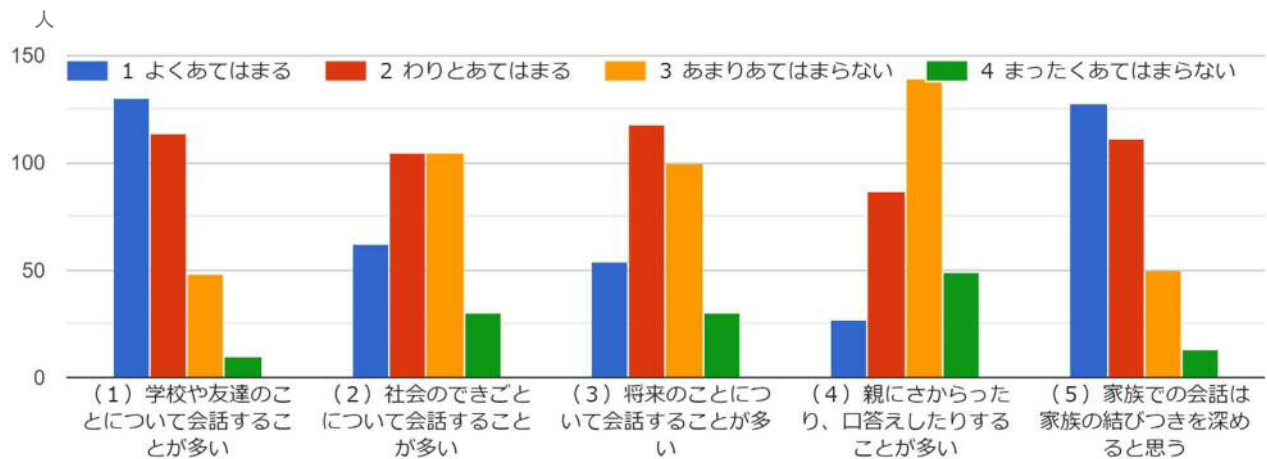
4 家族の会話

質問4 家族の会話について教えてください。

1:よくあてはまる 2:わりとあてはまる 3:あまりあてはまらない 4:まったくあてはまらない

- (1) 学校や友達のことについて会話することが多い
- (2) 社会のできごとについて会話することが多い
- (3) 将来のことについて会話することが多い
- (4) 親にさからったり、口答えしたりすることが多い
- (5) 家族での会話は家族の結びつきを深めると思う

質問4 家族との会話について教えてください。



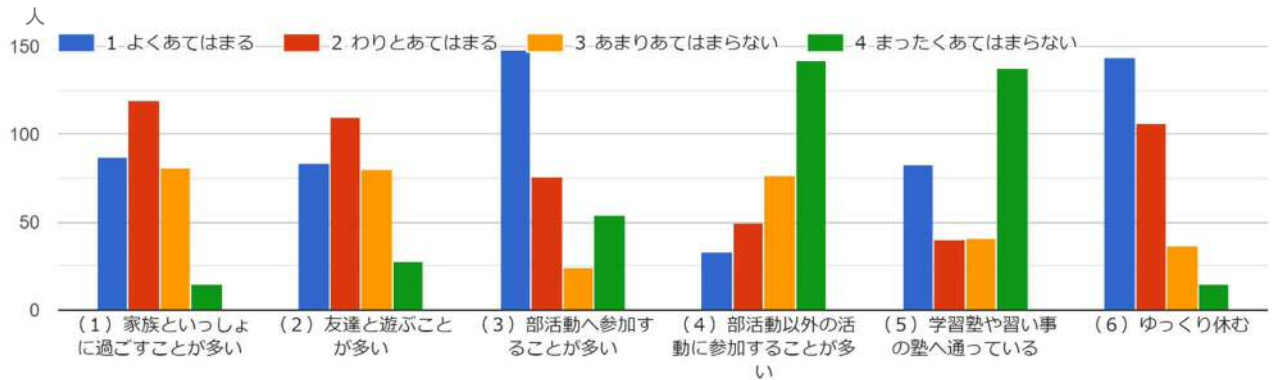
5 土・日曜日の過ごし方

質問5 あなたの土・日曜日の過ごし方について教えてください。

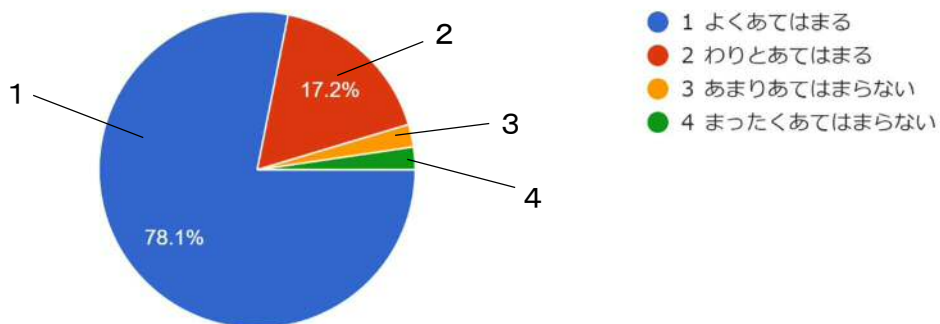
1:よくあてはまる 2:わりとあてはまる 3:あまりあてはまらない 4:まったくあてはまらない

- (1) 家族といっしょに過ごすことが多い
- (2) 友達と遊ぶことが多い
- (3) 部活動へ参加することが多い
- (4) 部活動以外の活動に参加することが多い
- (5) 学習塾や習い事の塾へ通っている
- (6) ゆっくり休む
- (7) インターネット端末(携帯電話、スマートフォン、ゲーム機、パソコンなど)を使用して過ごす
- (7)-1 (7)で1または2と答えた人 一日何時間使用しますか ()時間

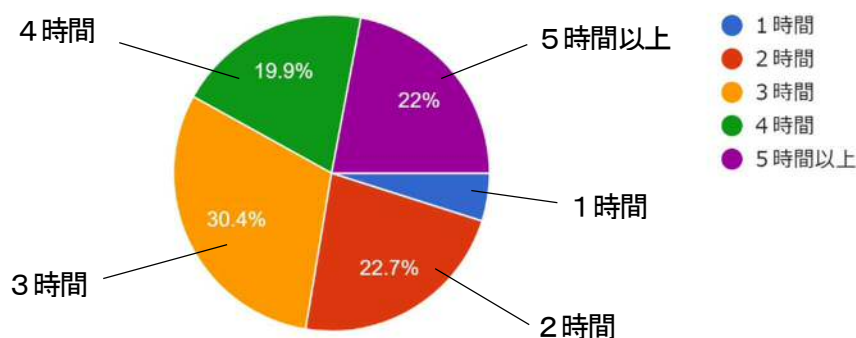
質問5 あなたの土・日曜日の過ごし方について教えてください。



(7) インターネット端末（携帯電話、スマートフォン、ゲーム機、パソコンなど）を使用して過ごす302件の回答



(7)-1で1または2と答えた人に質問です。一日何時間使用しますか
286件の回答



2 地域社会との関わり

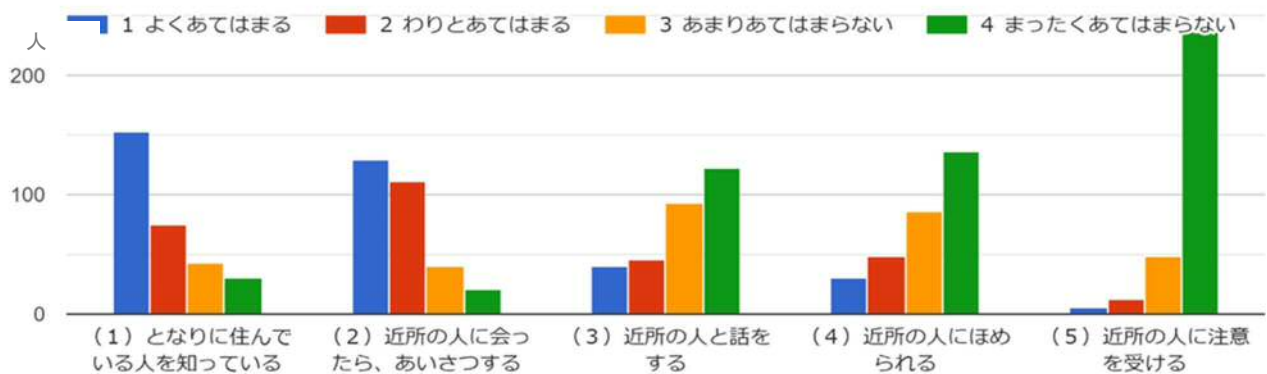
1 近所の人とのつながり

質問6 近所の人とのつながりについて教えてください。

1:よくあてはまる 2:わりとあてはまる 3:あまりあてはまらない 4:まったくあてはまらない

- (1) となりに住んでいる人を知っている
- (2) 近所の人に会ったら、あいさつする
- (3) 近所の人と話をする
- (4) 近所の人にほめられる
- (5) 近所の人に注意を受ける

質問6 近所の人とのつながりについて教えてください。



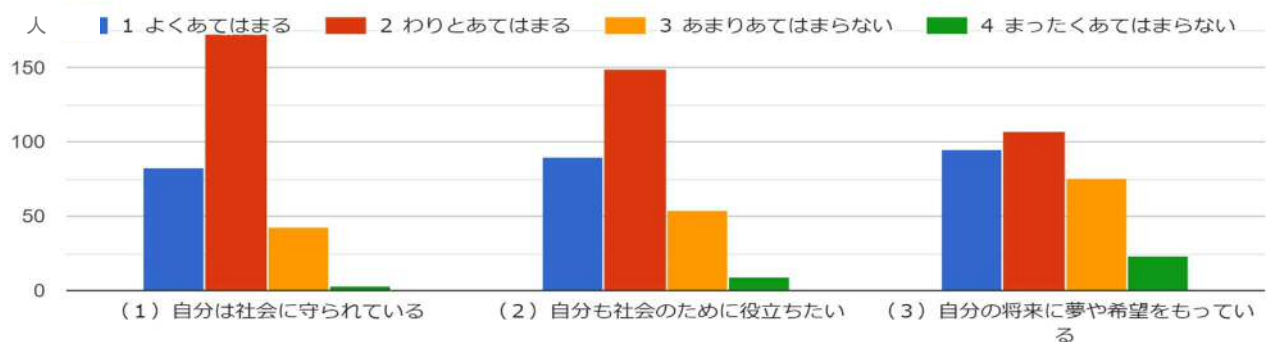
2 自分の思いや考え

質問7 次のことについて、あなたはどのように思いますか。

1:よくあてはまる 2:わりとあてはまる 3:あまりあてはまらない 4:まったくあてはまらない

- (1) 自分は社会に守られている
- (2) 自分も社会のために役立ちたい
- (3) 自分の将来に夢や希望をもっている

質問7 次のことについて、あなたはどのように思いますか。



3 体験活動の現状

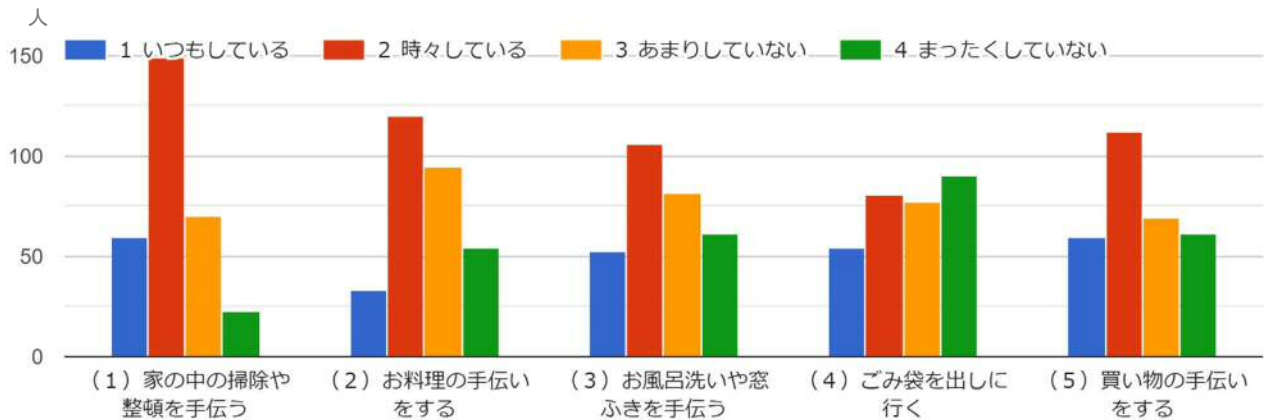
1-1 生活体験(家庭での手伝い)

質問8 家庭での手伝いについて、具体的に教えてください。

1:いつもしている 2:時々している 3:あまりしていない 4:まったくしていない

- (1) 家の中の掃除や整頓を手伝う
- (2) お料理の手伝いをする
- (3) お風呂洗いや窓ふきを手伝う
- (4) ゴミ袋を出しに行く
- (5) 買い物のお手伝いをする
- (6) 上記の他に、あなたがよく行う手伝いがあったら書いてください。

質問8 家庭での手伝いについて、具体的に教えてください。



その他の手伝い

洗濯(干す、取り込む、たたむ)23 掃除(部屋、トイレ、玄関、風呂、庭)22 食器洗い・拭き14 食事の準備・配膳18
ペットの世話7 弟・妹の世話3 布団を敷く2 靴を揃える2 新聞を取りに行く1 洗車1 荷物運び1 ご飯を完食する1
その他頼まれたこと1

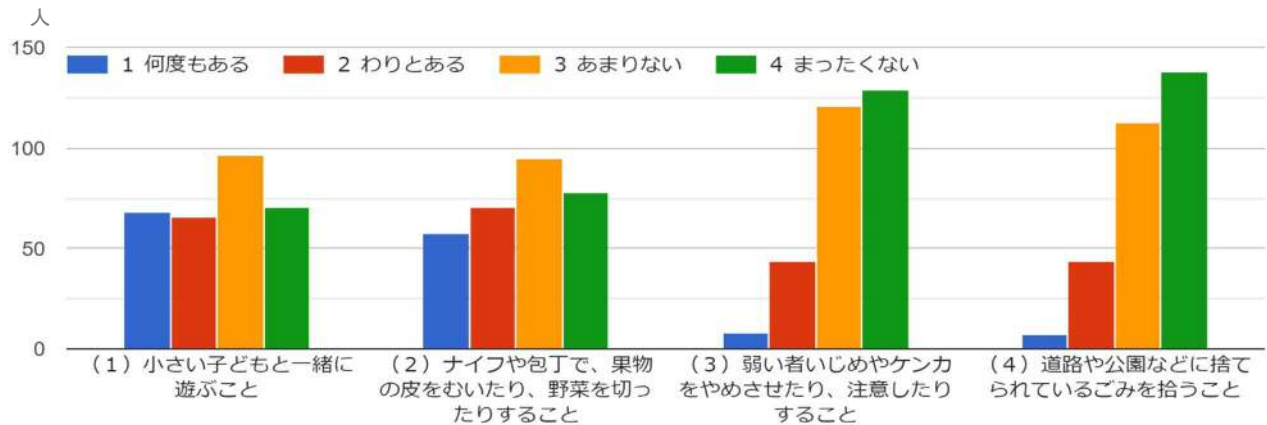
1-2 生活体験(具体例について)

質問9 あなたの生活体験について教えてください。自分の経験に近いものを選んでください。

1:何度もある 2:わりとある 3:あまりない 4:まったくない

- (1) 小さい子どもと一緒に遊ぶこと
- (2) ナイフや包丁で、果物の皮をむいたり、野菜を切ったりすること
- (3) 弱い者いじめやケンカをやめさせたり、注意したりすること
- (4) 道路や公園などに捨てられているゴミを拾ったりすること

質問9 あなたの生活体験について教えてください。自分の経験に近いものを選んでください。



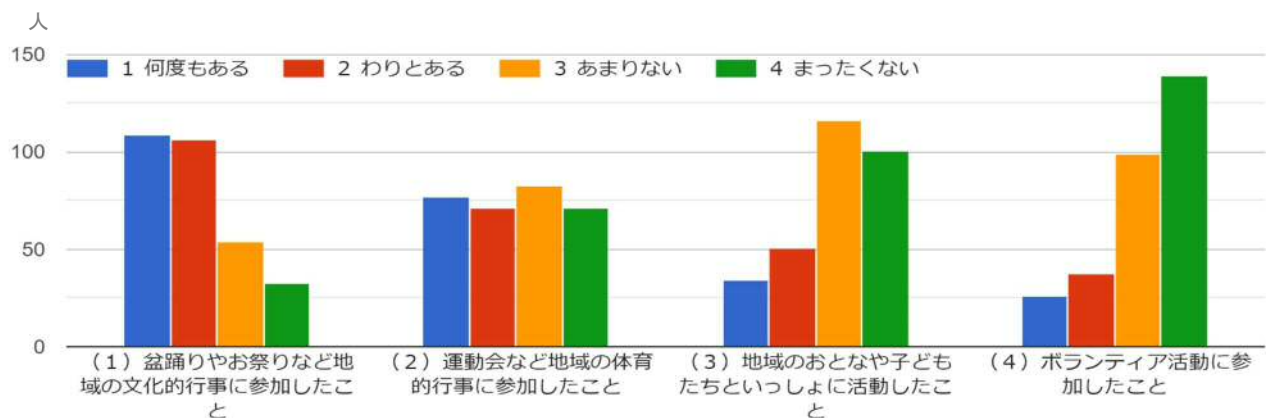
2 社会体験

質問10 地域活動への関わりについて教えてください。

1:何度もある 2:わりとある 3:あまりない 4:まったくない

- (1) 盆踊りやお祭りなど地域の文化的行事に参加したこと
- (2) 運動会など地域の体育的行事に参加したこと
- (3) 地域のおとなや子どもたちといっしょに活動したこと
- (4) ボランティア活動に参加したこと

質問10 地域活動への関わりについて教えてください。



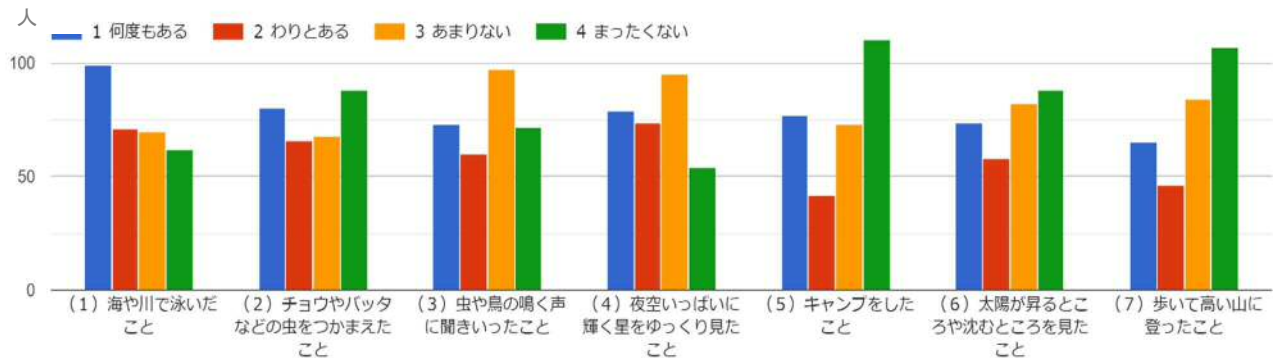
3 自然体験

質問11 あなたの小中学校時代の自然体験について教えてください。自分の経験に近いものを選んでください。

1:何度もある 2:わりとある 3:あまりない 4:まったくない

- (1) 海や川で泳いだこと
- (2) チョウやバッタなどの虫をつかまえたこと
- (3) 虫や鳥の鳴く声に聞きいったこと
- (4) 夜空いっぱい輝く星をゆっくり見たこと
- (5) キャンプをしたこと
- (6) 太陽が昇るところや沈むところを見たこと
- (7) 歩いて高い山に登ったこと

質問11 あなたの小中学校時代の自然体験について教えてください。自分の経験に近いものを選んでください。



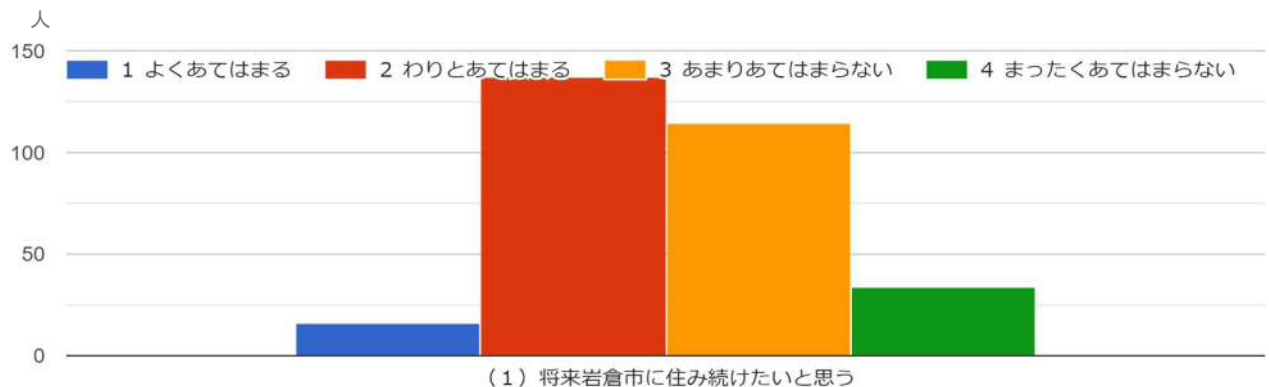
3 郷土への愛着

質問12 次のことについて、あなたはどのように思いますか。

1:よくあてはまる 2:わりとあてはまる 3:あまりあてはまらない 4:まったくあてはまらない

- (1) 将来岩倉市に住み続けたいと思う

質問12 次のことについて、あなたはどのように思いますか。



4 規範意識の現状

1 日常生活における行動

質問13 あなたは、過去1年間に次のようなことをしたことがありますか。

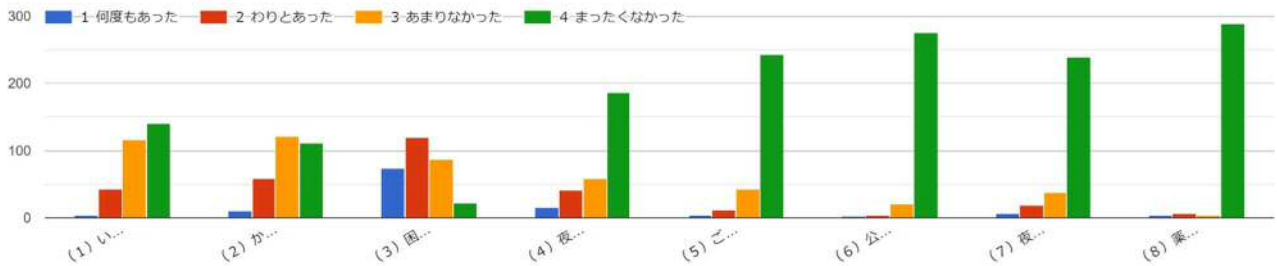
1:何度もあった 2:わりとあった 3:あまりなかった 4:まったくなかった

- (1) いやがらせや悪口など、いじめと思われる行為を注意したこと
- (2) からだの不自由な人やお年寄りの手助けをしたこと
- (3) 困っている友達の相談にのってあげたこと
- (4) 夜おそくに人家やコンビニなどのお店の近くで友達とおしゃべりをしていたこと
- (5) ゴミを道路に捨てたこと
- (6) 公共物や施設をわざとこわしたり、落書きをしたりしたこと
- (7) 夜おそくまで街やゲームセンターなどの店で遊んだこと
- (8) 薬物を勧められたり、身の回りで薬物を使っている人を見たり聞いたりしたこと

※ここでいう薬物とは、覚醒剤、麻薬、危険ドラッグなど、使用すると幻覚が現れるなど人体に有害なものをいいます。

質問 13 あなたは、過去1年間に次のようなことをしたことがありますか。

人



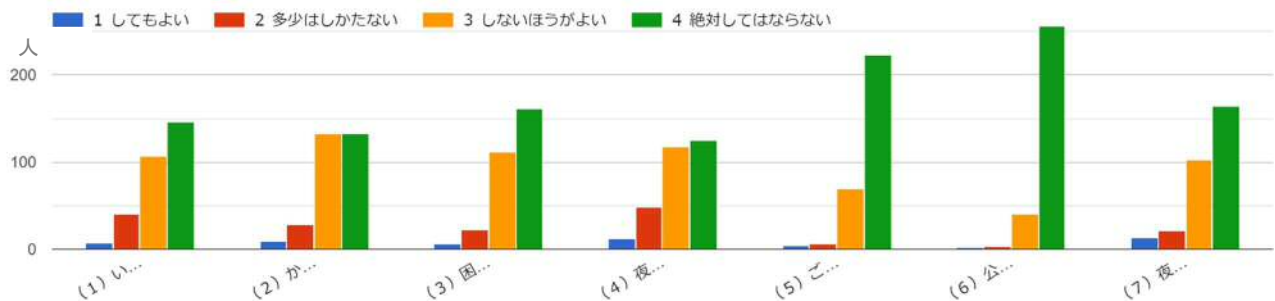
2 逸脱する行為の見聞

質問14 あなたは、次のようなことを見たり聞いたりしたとき、どう思いますか。自分の気持ちに近いものを選んでください。

1:してもよい 2:多少しかたない 3:やらないほうがよい 4:絶対してはならない

- (1) いやがらせや悪口など、いじめと思われる行為を見過ごすこと
- (2) からだの不自由な人やお年寄りを見かけても手助けをせず、見過ごすこと
- (3) 困っている友達を見かけても手助けをしないこと
- (4) 夜おそくに人家やコンビニなどのお店の近くで友達とおしゃべりをする
- (5) ゴミを道路に捨てること
- (6) 公共物や施設をわざとこわしたり、落書きをしたりすること
- (7) 夜おそくまで街やゲームセンターなどの店で遊ぶこと

質問14 あなたは、次のようなことを見たり聞いたりしたとき、どう思いますか。自分の気持ちに近いものを選んでください。



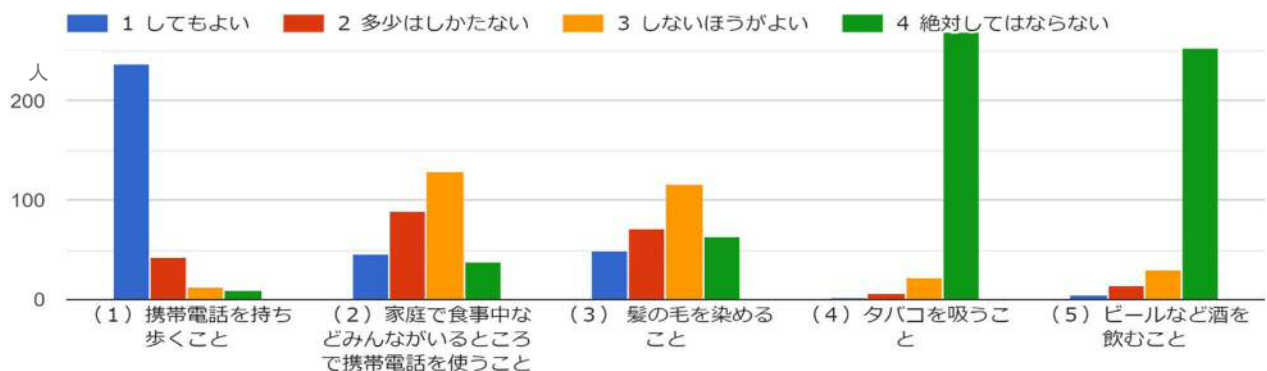
3 不良行為・非行への意識

質問15 あなたは、中学生が次のようなことをすることについてどう思いますか。自分の気持ちに近いものを選んでください。

1:してもよい 2:多少しかたない 3:やらないほうがよい 4:絶対してはならない

- (1) 携帯電話やスマートフォンを持ち歩くこと
- (2) 家庭で食事中など、みんながいるところで携帯やスマートフォンを使うこと
- (3) 髪の毛を染めること
- (4) タバコを吸うこと
- (5) ビールなど酒を飲むこと

質問 15 あなたは、中学生が次のようなことをすることについてどう思いますか。自分の気持ちに近いものを選んでください。



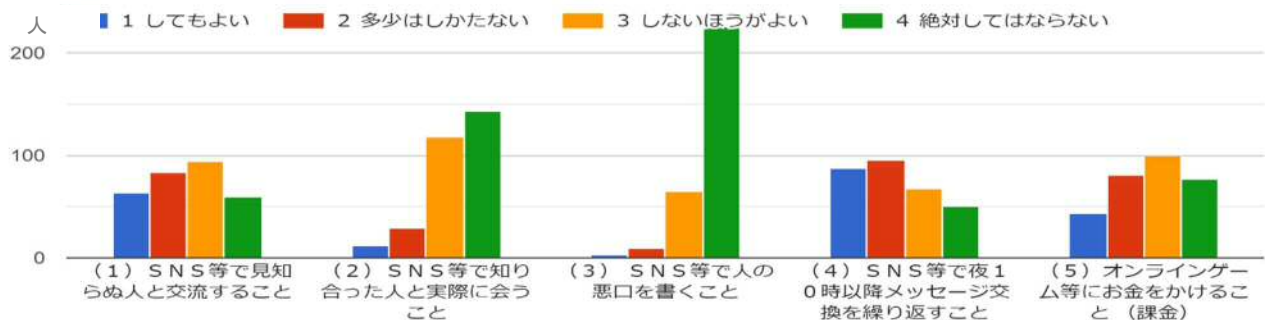
4-1 インターネット端末(使用について)

質問16 インターネット端末(携帯電話、スマートフォン、ゲーム機、パソコンなど)を使用して次のようなことをすることについてどう思いますか。自分の気持ちに近いものを選んでください。

1:してもよい 2:多少しかたない 3:やらないほうがよい 4:絶対してはならない

- (1) SNS等で見知らぬ人と交流すること
- (2) SNS等で知り合った人と実際に会うこと
- (3) SNS等で人の悪口を書くこと
- (4) SNS等で夜10時以降メッセージ交換を繰り返すこと
- (5) オンラインゲーム等にお金をかけること(課金)

質問 16 インターネット端末(携帯電話、スマートフォン、ゲーム機、パソコンなど)を使用して次のようなことをすることについてどう思いますか。自分の気持ちに近いものを選んでください。



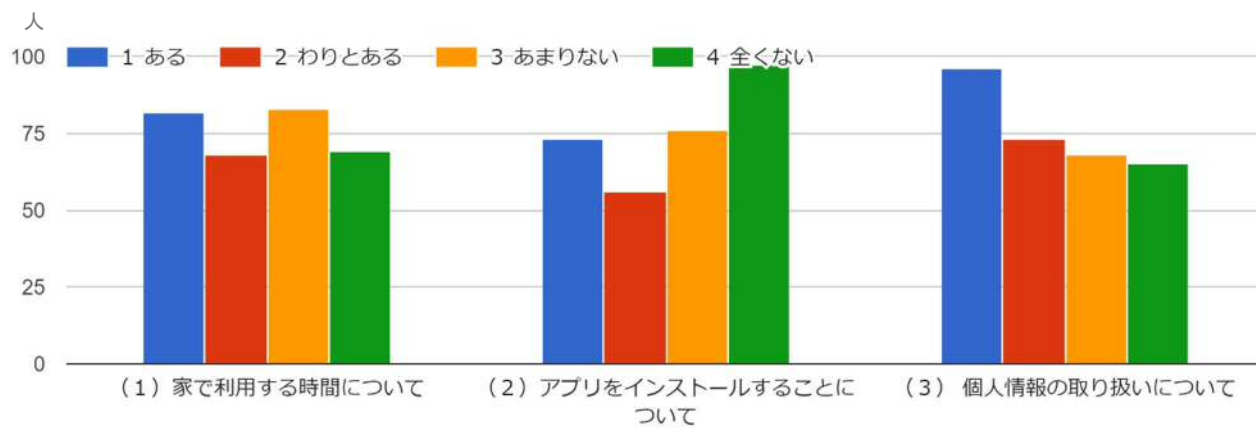
4-2 インターネット端末(ルールについて)

質問17 インターネット端末(携帯電話、スマートフォン、ゲーム機、パソコンなど)の利用について、家族でルールはありますか。近いものを選んでください。

1:ある 2:わりとある 3:あまりない 4:全くない

- (1) 家で利用する時間について
- (2) アプリをインストールすることについて
- (3) 個人情報の取り扱いについて

質問17 インターネット端末(携帯電話、ゲー...ールはありますか。近いものを選んでください。



第3章 調査資料

I 質問用紙

青少年に関する生活実態調査8 質問用紙

- 回答は、該当する数字を入力してください。
- 質問5の(7)-1と、質問8の(6)は、記入欄に数字または語句を記入してください。

※右のQRコードを、タブレットで読み込んで回答してください。



質問1 家庭でのあなたの様子について教えてください。

よくあてはまる わりとあてはまる あまりあてはまらない まったくあてはまらない

- | | | | | |
|----------------------------|---|---|---|---|
| (1) 朝起きたら家族に「おはよう」と言う | 1 | 2 | 3 | 4 |
| (2) 部屋の掃除は自分です | 1 | 2 | 3 | 4 |
| (3) 自分の食器準備・後片づけは自分です | 1 | 2 | 3 | 4 |
| (4) 分担された自分の仕事がある | 1 | 2 | 3 | 4 |
| (5) 家族の一員として手伝いをするのは当然である | 1 | 2 | 3 | 4 |
| (6) 家族の中に自分が世話しなければならぬ人がいる | 1 | 2 | 3 | 4 |

質問2 家庭でのあなたの食事の様子について教えてください。

よくあてはまる わりとあてはまる あまりあてはまらない まったくあてはまらない

- | | | | | |
|--|---|---|---|---|
| (1) 食事は家族といっしょにする | 1 | 2 | 3 | 4 |
| (2) 朝食はきちんと食べる | 1 | 2 | 3 | 4 |
| (3) 好き嫌いをせず食べる | 1 | 2 | 3 | 4 |
| (4) インスタント食品やコンビニ・スーパー・弁当屋の食品より親が手作りしたものをよく食べる | 1 | 2 | 3 | 4 |
| (5) 経済的な理由で、1日3回の食事が食べられないときや、空腹が満たされないときがある | 1 | 2 | 3 | 4 |

質問3 あなたの親(父と母のどちらでもよい)について教えてください。

よくあてはまる わりとあてはまる あまりあてはまらない まったくあてはまらない

- | | | | | |
|------------------------|---|---|---|---|
| (1) 悩みなどの相談にのってくれる | 1 | 2 | 3 | 4 |
| (2) よいことと悪いことのけじめにきびしい | 1 | 2 | 3 | 4 |
| (3) 自分のことをわかってくれる | 1 | 2 | 3 | 4 |
| (4) しつけにきびしい | 1 | 2 | 3 | 4 |

質問4 家族との会話について教えてください。

	よくあてはまる	わりとあてはまる	あまりあてはまらない	まったくあてはまらない
(1) 学校や友達のことについて会話することが多い	1	2	3	4
(2) 社会のできごとについて会話することが多い	1	2	3	4
(3) 将来のことについて会話することが多い	1	2	3	4
(4) 親にさからったり、口答えしたりすることが多い	1	2	3	4
(5) 家族での会話は家族の結びつきを深めると思う	1	2	3	4

質問5 あなたの土・日曜日の過ごし方について教えてください。

	よくあてはまる	わりとあてはまる	あまりあてはまらない	まったくあてはまらない
(1) 家族といっしょに過ごすことが多い	1	2	3	4
(2) 友達と遊ぶことが多い	1	2	3	4
(3) 部活動へ参加することが多い	1	2	3	4
(4) 部活動以外の活動に参加することが多い	1	2	3	4
(5) 学習塾や習い事の塾へ通っている	1	2	3	4
(6) ゆっくり休む	1	2	3	4
(7) インターネット端末（携帯電話、スマートフォン、ゲーム機、パソコンなど）を使用して過ごす	1	2	3	4
(7)-1 (7)で1または2と答えた人 一日何時間使用しますか () 時間				

質問6 近所の人とのつながりについて教えてください。

	よくあてはまる	わりとあてはまる	あまりあてはまらない	まったくあてはまらない
(1) となりに住んでいる人を知っている	1	2	3	4
(2) 近所の人に会ったら、あいさつする	1	2	3	4
(3) 近所の人と話をする	1	2	3	4
(4) 近所の人にほめられる	1	2	3	4
(5) 近所の人に注意を受ける	1	2	3	4

質問7 次のことについて、あなたはどのように思いますか。

	よくあてはまる	わりとあてはまる	あまりあてはまらない	まったくあてはまらない
(1) 自分は社会に守られている	1	2	3	4
(2) 自分も社会のために役立ちたい	1	2	3	4
(3) 自分の将来に夢や希望をもっている	1	2	3	4

質問8 家庭での手伝いについて、具体的に教えてください。

	いつもしている	時々している	あまりしていない	まったくしていない
(1) 家の中の掃除や整頓を手伝う	1	2	3	4
(2) お料理の手伝いをする	1	2	3	4
(3) お風呂洗いや窓ふきを手伝う	1	2	3	4
(4) ごみ袋を出しに行く	1	2	3	4
(5) 買い物の手伝いをする	1	2	3	4
(6) 上記の他に、あなたがよく行う手伝いがあったら書いてください。				

質問9 あなたの生活体験について教えてください。自分の経験に近いものを選んでください。

	何度もある	わりとある	あまりない	まったくない
(1) 小さい子どもと一緒に遊ぶこと	1	2	3	4
(2) ナイフや包丁で、果物の皮をむいたり、野菜を切ったりすること	1	2	3	4
(3) 弱い者いじめやケンカをやめさせたり、注意したりすること	1	2	3	4
(4) 道路や公園などに捨てられているごみを拾うこと	1	2	3	4

質問10 地域活動への関わりについて教えてください。

	何度もある	わりとある	あまりない	まったくない
(1) 盆踊りやお祭りなど地域の文化的行事に参加したこと	1	2	3	4
(2) 運動会など地域の体育的行事に参加したこと	1	2	3	4
(3) 地域のおとなや子どもたちといっしょに活動したこと	1	2	3	4
(4) ボランティア活動に参加したこと				

質問11 あなたの小中学校時代の自然体験について教えてください。自分の経験に近いものを選んでください。

	何度もある	わりとある	あまりない	まったくない
(1) 海や川で泳いだこと	1	2	3	4
(2) チョウやバッタなどの虫をつかまえたこと	1	2	3	4
(3) 虫や鳥の鳴く声に聞きいったこと	1	2	3	4
(4) 夜空いっぱい輝く星をゆっくり見たこと	1	2	3	4
(5) キャンプをしたこと	1	2	3	4
(6) 太陽が昇るところや沈むところを見たこと	1	2	3	4
(7) 歩いて高い山に登ったこと	1	2	3	4

質問12 次のことについて、あなたはどのように思いますか。

	よくあてはまる	わりとあてはまる	あまりあてはまらない	まったくあてはまらない
(1) 将来岩倉市に住み続けたいと思う	1	2	3	4

質問 13 あなたは、過去 1 年間に次のようなことをしたことがありますか。

	何度もあった	わりとあった	あまりなかった	まったくなかった
(1) いやがらせや悪口など、いじめと思われる行為を注意したこと	1	2	3	4
(2) からだの不自由な人やお年寄りの手助けをしたこと	1	2	3	4
(3) 困っている友達の相談にのってあげたこと	1	2	3	4
(4) 夜おそくに人家やコンビニなどのお店の近くで友達とおしゃべりをしていたこと	1	2	3	4
(5) ごみを道路に捨てたこと	1	2	3	4
(6) 公共物や施設をわざとこわしたり、落書きをしたりしたこと	1	2	3	4
(7) 夜おそくまで街やゲームセンターなどの店で遊んだこと	1	2	3	4
(8) 薬物を勧められたり、身の回りで薬物を使っている人を見たり聞いたりしたこと	1	2	3	4

※ ここでいう薬物とは、覚醒剤、麻薬、危険ドラッグなど、使用すると幻覚が現れるなど人体に有害なものをいいます。

質問 14 あなたは、次のようなことを見たり聞いたりしたとき、どう思いますか。自分の気持ちに近いものを選んでください。

	してもよい	多少はしかたない	しないほうがよい	絶対してはならない
(1) いやがらせや悪口など、いじめと思われる行為を見過ごすこと	1	2	3	4
(2) からだの不自由な人やお年寄りを見かけても手助けをせず、見過ごすこと	1	2	3	4
(3) 困っている友達を見かけても手助けをしないこと	1	2	3	4
(4) 夜おそくに人家やコンビニなどのお店の近くで友達とおしゃべりをする事	1	2	3	4
(5) ごみを道路に捨てること	1	2	3	4
(6) 公共物や施設をわざとこわしたり、落書きをしたりすること	1	2	3	4
(7) 夜おそくまで街やゲームセンターなどの店で遊ぶこと	1	2	3	4

質問 15 あなたは、中学生が次のようなことをすることについてどう思いますか。自分の気持ちに近いものを選んでください。

	してもよい	多少はしかたない	しないほうがよい	絶対してはならない
(1) 携帯電話を持ち歩くこと	1	2	3	4
(2) 家庭で食事中などみんながいるところで携帯電話を使うこと	1	2	3	4
(3) 髪の毛を染めること	1	2	3	4
(4) タバコを吸うこと	1	2	3	4
(5) ビールなど酒を飲むこと	1	2	3	4

質問 16 インターネット端末（携帯電話、ゲーム機、パソコンなど）を使用して次のようなことをすることについてどう思いますか。自分の気持ちに近いものを選んでください。

	してもよい	多少はしかたない	しないほうがよい	絶対してはならない
(1) SNS等で見知らぬ人と交流すること	1	2	3	4
(2) SNS等で知り合った人と実際に会うこと	1	2	3	4
(3) SNS等で人の悪口を書くこと	1	2	3	4
(4) SNS等で夜10時以降メッセージ交換を繰り返すこと	1	2	3	4
(5) オンラインゲーム等にお金をかけること (課金)	1	2	3	4

質問 17 インターネット端末（携帯電話、ゲーム機、パソコンなど）の利用について、家族でルールはありますか。近いものを選んでください。

	ある	わりとある	あまりない	全くない
(1) 家で利用する時間について	1	2	3	4
(2) アプリをインストールすることについて	1	2	3	4
(3) 個人情報の取り扱いについて	1	2	3	4

Ⅱ 調査集計結果

(人)

番号	回答1	回答2	回答3	回答4	回答5	計	
1	(1)	155	84	40	23		302
	(2)	110	116	57	19		302
	(3)	132	102	51	17		302
	(4)	85	71	103	43		302
	(5)	106	130	59	7		302
	(6)	17	35	50	200		302
2	(1)	171	102	27	2		302
	(2)	220	42	26	14		302
	(3)	100	113	65	24		302
	(4)	157	101	31	13		302
	(5)	16	19	40	227		302
3	(1)	156	97	37	12		302
	(2)	126	126	42	8		302
	(3)	143	108	38	13		302
	(4)	41	106	116	39		302
4	(1)	130	114	48	10		302
	(2)	62	105	105	30		302
	(3)	54	118	100	30		302
	(4)	27	87	139	49		302
	(5)	128	111	50	13		302
5	(1)	87	119	81	15		302
	(2)	84	110	80	28		302
	(3)	148	76	24	54		302
	(4)	33	50	77	142		302
	(5)	83	40	41	138		302
	(6)	144	106	37	15		302
	(7)	236	52	7	7		302
	(7)-1	14	65	87	57	63	286
6	(1)	153	75	43	31		302
	(2)	130	111	40	21		302
	(3)	41	46	93	122		302
	(4)	31	49	86	136		302
	(5)	5	13	48	236		302
7	(1)	83	173	43	3		302
	(2)	90	149	54	9		302
	(3)	95	107	76	24		302
8	(1)	60	149	70	23		302
	(2)	33	120	95	54		302
	(3)	53	106	82	61		302
	(4)	54	81	77	90		302
	(5)	60	112	69	61		302
9	(1)	68	66	97	71		302
	(2)	58	71	95	78		302
	(3)	8	44	121	129		302
	(4)	7	44	113	138		302
10	(1)	109	106	54	33		302
	(2)	77	71	83	71		302
	(3)	34	51	116	101		302
	(4)	26	38	99	139		302

(人)

番号	回答1	回答2	回答3	回答4	回答5	計	
11	(1)	99	71	70	62		302
	(2)	80	66	68	88		302
	(3)	73	60	97	72		302
	(4)	79	74	95	54		302
	(5)	77	42	73	110		302
	(6)	74	58	82	88		302
	(7)	65	46	84	107		302
12	(1)	16	137	115	34		302
13	(1)	3	42	116	141		302
	(2)	10	59	122	111		302
	(3)	73	119	88	22		302
	(4)	15	41	59	187		302
	(5)	4	12	43	243		302
	(6)	2	3	21	276		302
	(7)	7	18	37	240		302
	(8)	3	6	3	290		302
14	(1)	7	41	107	147		302
	(2)	9	28	133	132		302
	(3)	6	23	111	162		302
	(4)	12	48	117	125		302
	(5)	4	6	69	223		302
	(6)	2	3	41	256		302
	(7)	13	21	103	165		302
15	(1)	238	43	12	9		302
	(2)	46	89	129	38		302
	(3)	50	72	117	63		302
	(4)	2	7	23	270		302
	(5)	4	14	31	253		302
16	(1)	64	84	94	60		302
	(2)	12	29	118	143		302
	(3)	3	9	65	225		302
	(4)	88	95	68	51		302
	(5)	44	81	100	77		302
17	(1)	82	68	83	69		302
	(2)	73	56	76	97		302
	(3)	96	73	68	65		302

Ⅲ データの比較

1 平成22年～令和6年のデータ比較

下記の表は、今回の報告書(令和6年作成)に示されているデータと過去7回作成した報告書(平成22年～令和4年の隔年)に示されているデータを比較するために作成したものです。実態把握の参考にしていただきたいと思います。

- (備考)
- 1 平成22年～令和6年のデータを左から右に配列し、今回の数値は太字明朝体で示しました。
 - 2 各設問の選択項目の〈1+2〉を「よい」として表中に記しています。しかし、設問の意味から、〈3+4〉が「よい」という場合はこれを使っています。〈3+4〉を使った箇所は、*印を記しています。
(7)-1は、1時間+2時間の数字を示しています。
 - 3 「よい」「よくない」が判断できない設問には◎印を記しておきました。
 - 4 平成22年～令和6年に実施していない設問は — で示しました。

(%)

年	22	24	26	28	30	2	4	6	年	22	24	26	28	30	2	4	6	年	22	24	26	28	30	2	4	6
質問1 家庭での様子									質問7 自分の思いや考え									質問14 逸脱する行為の見聞								
(1)	69	68	75	72	71	71	73	79	(1)	64	70	62	61	66	70	76	85	(1)	—	—	—	82	*82	*81	*89	*84
(2)	83	75	77	79	71	75	82	75	(2)	75	76	73	70	73	75	77	79	(2)	—	—	—	88	*85	*87	*89	*88
(3)	76	71	68	66	67	64	74	78	(3)	77	71	66	67	71	67	66	67	(3)	—	—	—	92	*90	*87	*91	*91
(4)	60	46	48	50	47	52	51	52	質問8 生活体験(家庭での手伝い)									(4)	75	71	76	87	*86	*92	*95	*80
(5)	80	75	80	75	74	71	83	78	(1)	—	67	62	68	64	60	69	69	(5)	87	88	91	96	*94	*96	*98	*97
(6)	—	—	—	—	—	—	◎13	18	(2)	—	47	44	40	49	47	45	51	(6)	94	95	95	98	*97	*99	*98	*98
質問2 家庭での食事									(3)	—	54	58	57	52	53	54	53	(7)	83	85	90	94	*90	*95	*96	*89
(1)	86	83	87	85	84	87	89	90	(4)	—	41	46	43	41	39	46	45	質問15 不良行為・非行への意識								
(2)	91	89	95	90	88	84	91	87	(5)	—	48	60	55	49	53	53	57	(1)	19	29	13	13	*14	*13	*9	*7
(3)	*28	*44	*43	*46	*33	73	73	70	質問9 生活体験(具体例について)									(2)	—	—	76	75	*69	*71	*72	*56
(4)	*89	*87	*89	*90	*85	83	83	86	(1)	—	74	68	51	49	50	44	44	(3)	86	82	87	84	*88	*78	*70	*60
(5)	—	—	—	—	—	—	◎18	◎12	(2)	—	84	64	50	61	49	46	43	(4)	96	98	96	98	*99	*96	*97	*97
質問3 親子の関係									(3)	—	49	27	23	22	23	14	17	(5)	90	95	90	95	*95	*93	*96	*94
(1)	76	80	76	71	72	78	85	84	(4)	—	30	22	18	19	14	10	17	質問16 インターネット端末の使用								
(2)	87	91	86	87	84	84	87	84	質問10 社会体験									(1)	—	—	—	—	*56	*61	*51	*51
(3)	75	76	75	70	76	76	86	83	(1)	72	61	70	68	72	63	61	71	(2)	74	74	85	82	*92	*88	*93	*86
(4)	66	77	66	69	61	62	54	49	(2)	55	42	53	53	61	52	46	49	(3)	—	—	—	—	*92	*94	*96	*96
質問4 家族の会話									(3)	19	17	24	21	27	23	18	28	(4)	—	—	—	—	—	*51	*50	*40
(1)	65	47	70	62	62	71	74	81	(4)	24	18	28	22	22	22	17	21	(5)	—	—	—	—	—	*60	*63	*58
(2)	40	34	44	43	46	40	50	55	質問11 自然体験									質問17 インターネット端末のルール								
(3)	49	46	52	48	55	49	44	57	(1)	—	73	71	68	66	54	55	56	(1)	—	—	—	—	—	49	52	50
(4)	53	36	37	53	*48	*51	*67	*62	(2)	—	57	51	55	55	43	42	48	(2)	—	—	—	—	—	36	39	43
(5)	74	72	78	75	77	72	79	79	(3)	—	50	42	46	38	33	34	44	(3)	—	—	—	—	—	54	57	56
質問5 土・日曜日の過ごし方									(4)	—	62	53	57	56	47	46	51									
(1)	58	52	65	61	◎68	◎71	◎72	◎68	(5)	—	62	56	53	50	41	45	40									
(2)	66	59	64	57	◎59	◎68	◎54	◎64	(6)	—	61	47	44	47	36	32	44									
(3)	72	75	85	81	◎84	◎81	◎80	◎74	(7)	—	44	41	34	36	31	26	37									
(4)	20	20	21	22	◎26	◎25	◎21	◎28	質問12 郷土への愛着																	
(5)	42	31	41	42	◎38	◎50	◎33	◎40	(1)	—	—	—	—	—	—	—	51									
(6)	66	66	73	59	◎72	◎79	◎77	◎83	質問13 日常生活における行動																	
(7)	—	—	—	—	—	◎87	◎85	◎96	(1)	24	15	10	19	22	13	10	15									
(7)-1	—	—	—	—	—	—	—	◎28	(2)	34	28	41	25	33	26	20	23									
質問6 近所の人とのつながり									(3)	71	66	63	65	66	57	50	64									
(1)	83	81	77	82	72	81	81	76	(4)	81	74	78	86	*84	*88	*94	*71									
(2)	83	76	84	82	80	80	82	80	(5)	72	75	82	90	*90	*93	*97	*95									
(3)	36	34	37	30	31	36	30	29	(6)	93	93	97	97	*97	*99	*98	*98									
(4)	35	23	33	32	28	30	29	26	(7)	86	89	88	95	*92	*95	*97	*92									
(5)	89	97	97	94	*94	*96	*97	94	(8)	—	—	—	—	—	—	—	*97									

2 調査項目ごとの比較

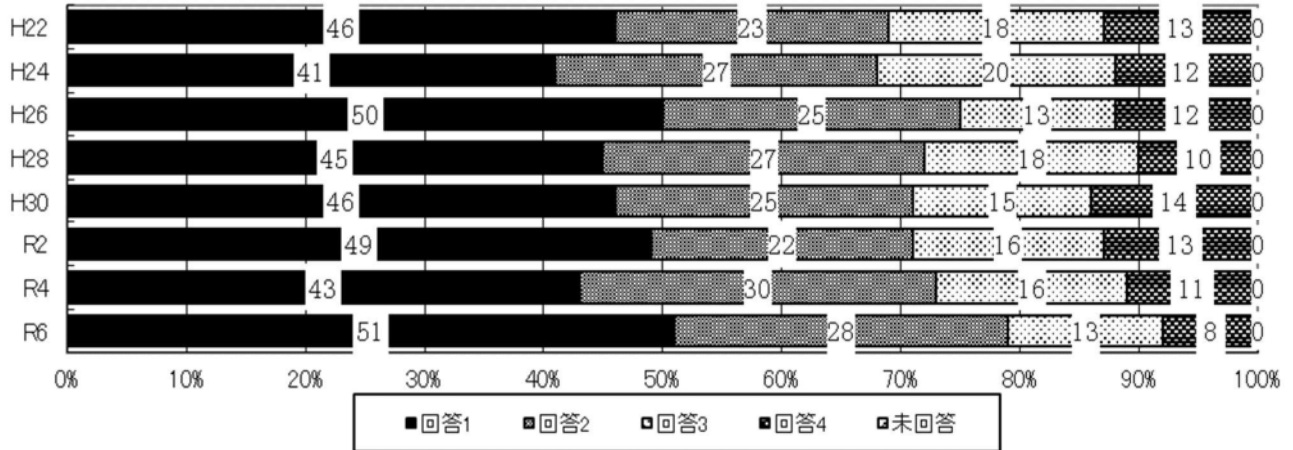
1 家庭生活の様子

1 家庭での様子

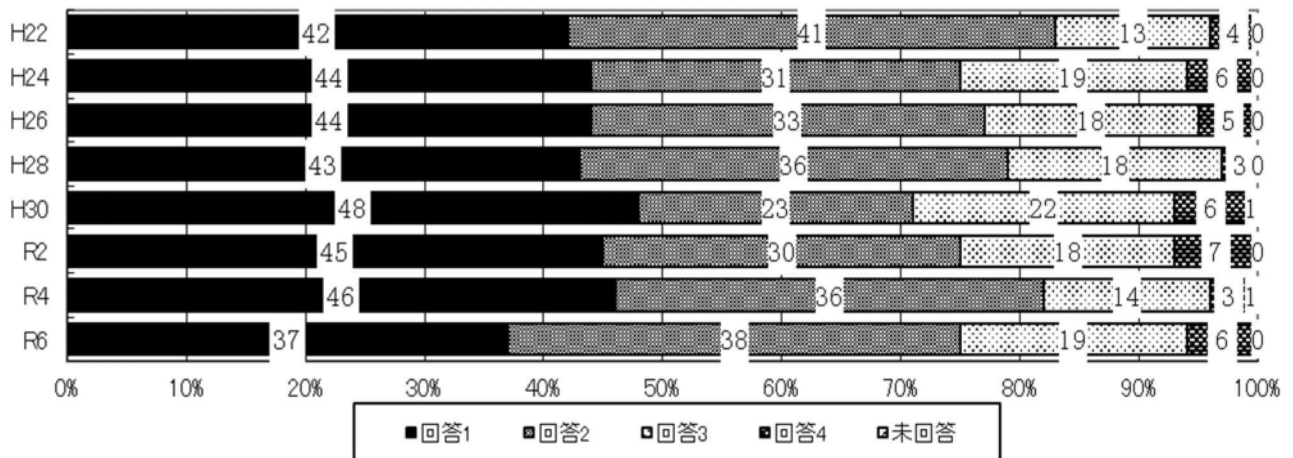
質問1 家庭でのあなたの様子について教えてください。

1:よくあてはまる 2:わりとあてはまる 3:あまりあてはまらない 4:まったくあてはまらない

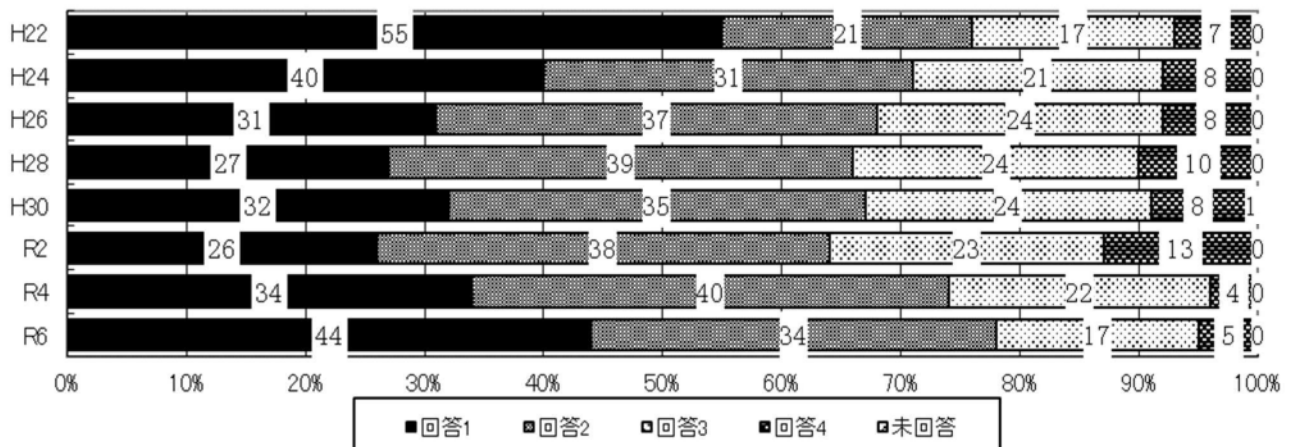
(1) 朝起きたら家族に「おはよう」と言う



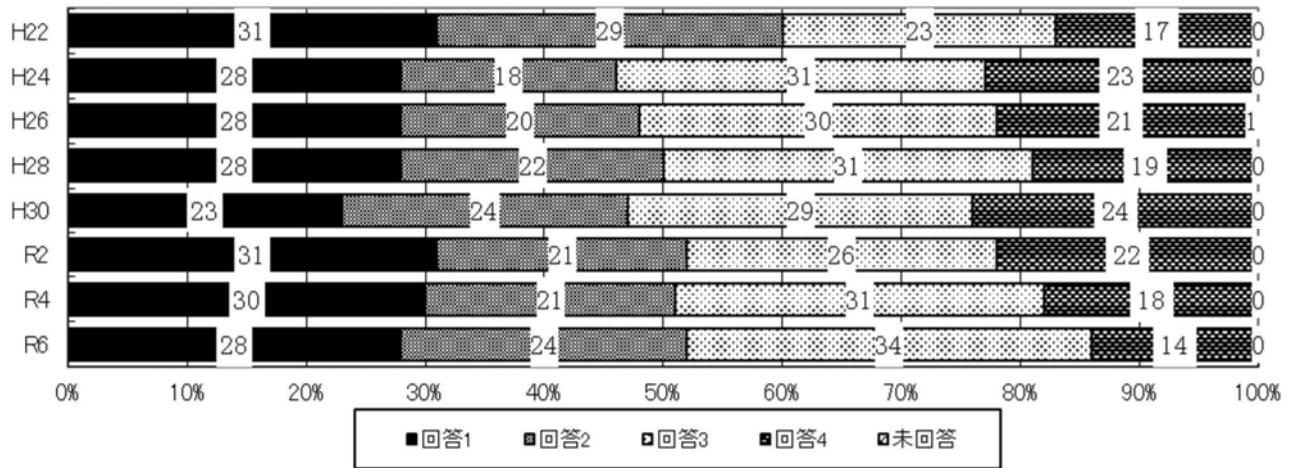
(2) 部屋の掃除は自分でする



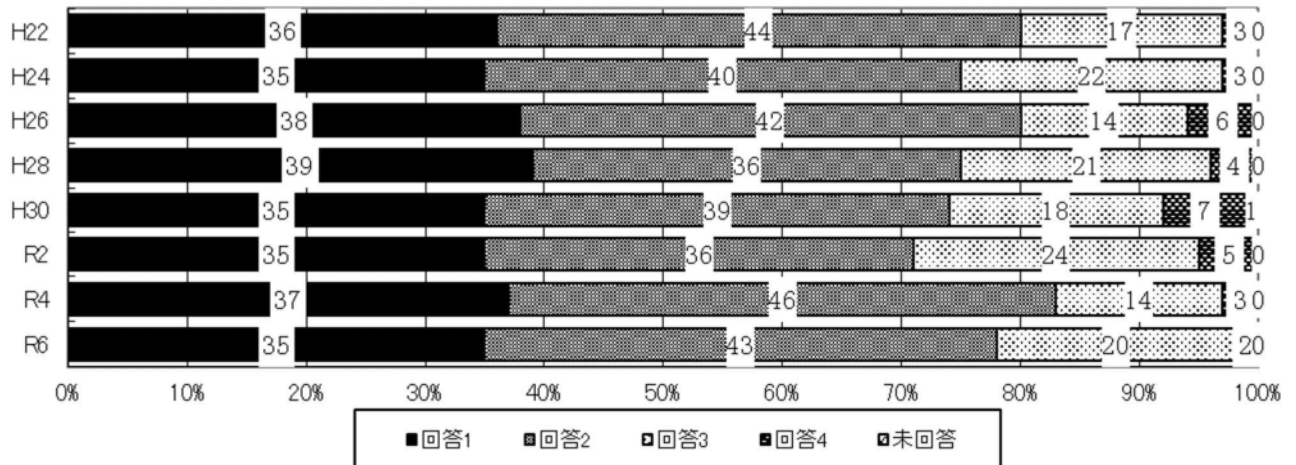
(3) 自分の食器準備・後片づけは自分でする(H22・24 自分の食器の後片づけを自分でする。)



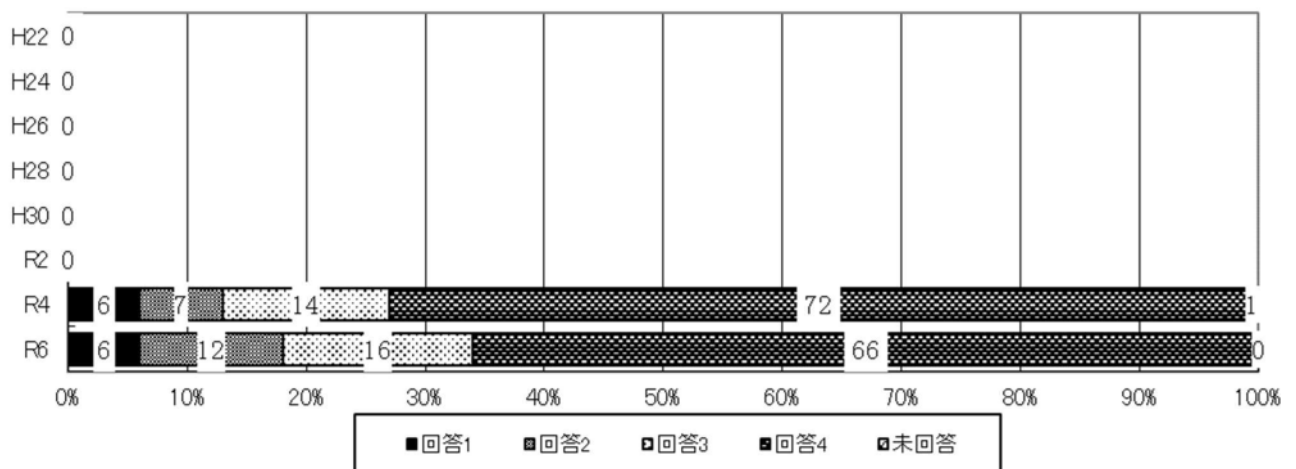
(4) 分担された自分の仕事がある



(5) 家族の一員として手伝いをするのは当然である



(6) 家族の中に自分が世話しなければならない人がいる

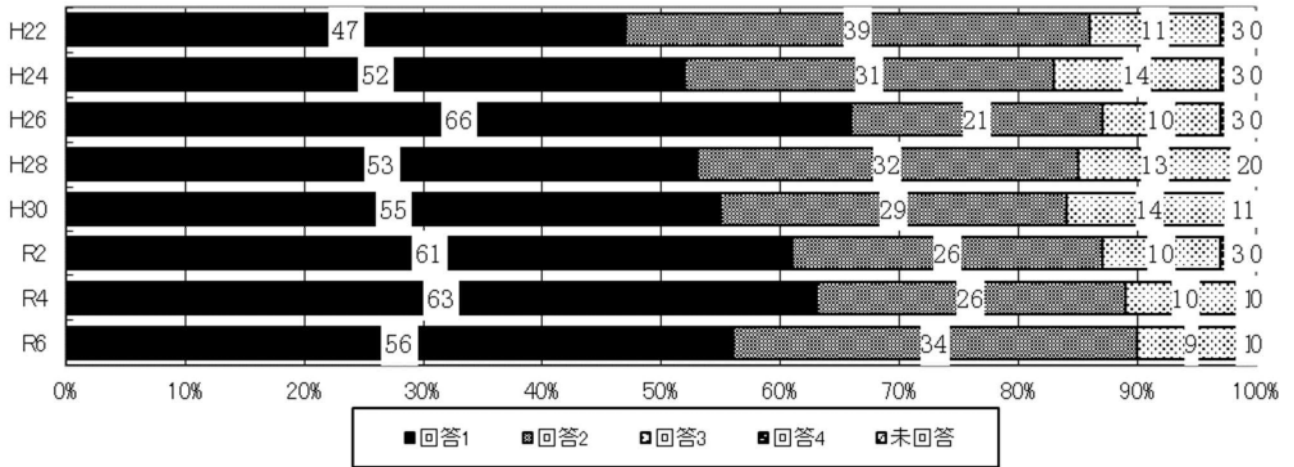


2 家庭での食事

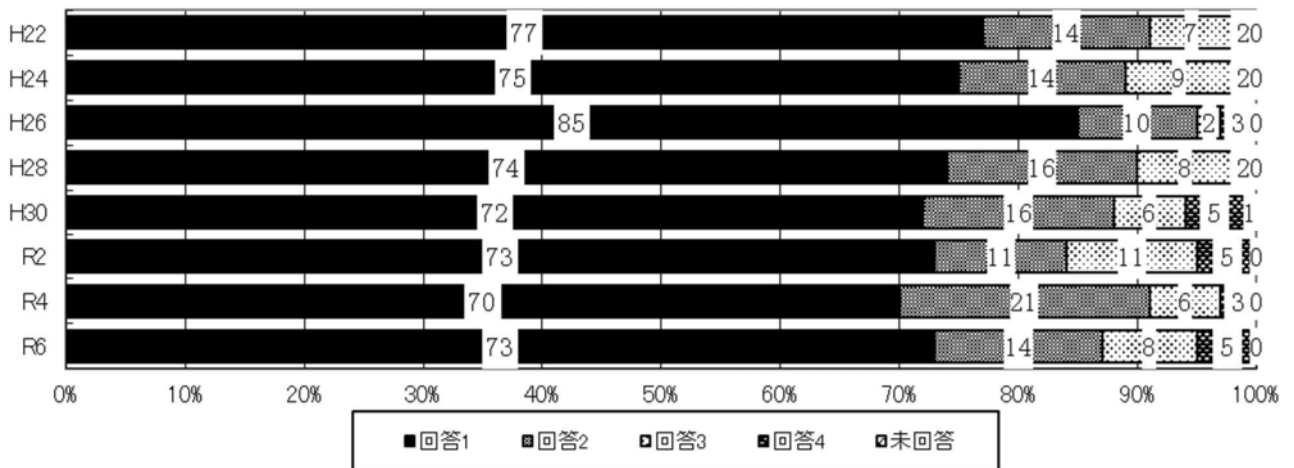
質問2 家庭でのあなたの食事の様子について教えてください。

1:よくあてはまる 2:わりとあてはまる 3:あまりあてはまらない 4:まったくあてはまらない

(1) 食事は家族といっしょにする

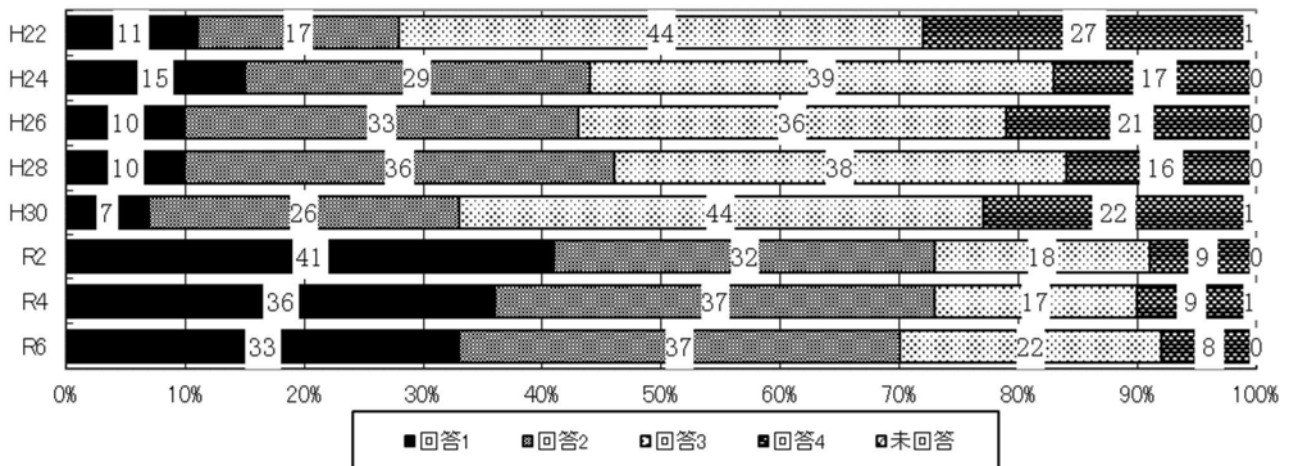


(2) 朝食はきちんと食べている



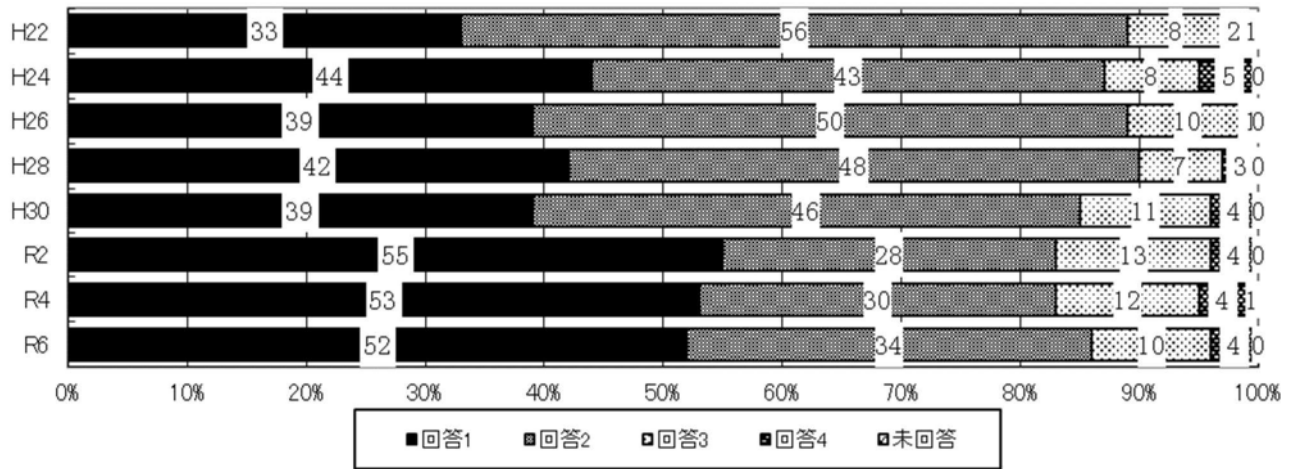
(3) 好き嫌いをせず食べる

H22～H30までは「好きなものを選んで食べる。」に対する回答1～4の値を反転させて集計



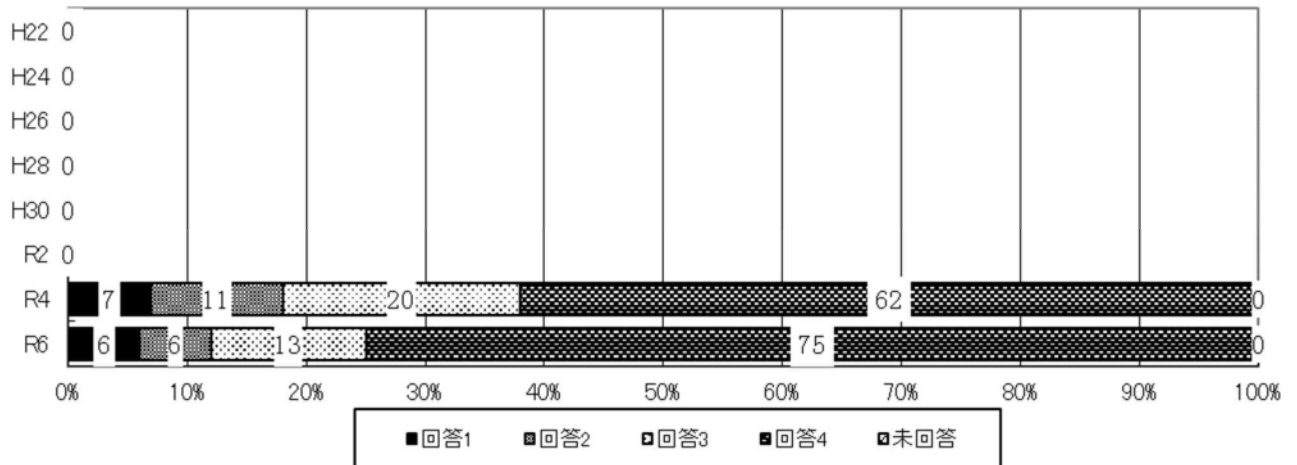
(4) インスタント食品やコンビニ・スーパー・弁当屋の食品より親が手作りしたものをよく食べる

H22・24「親が手作りしたものよりインスタント類をよく食べる」、H26～H30までは「親が手作りしたものよりインスタント食品やコンビニ・スーパー・弁当屋の食品をよく食べる」であったため、回答1～4の値を反転させて集計



(5) 経済的な理由で、1日3回の食事が食べられないときや、空腹が満たされないときがある

R4は「1日3回の食事を食べたくてもきちんと食べることができないときがある」の回答を抽出。

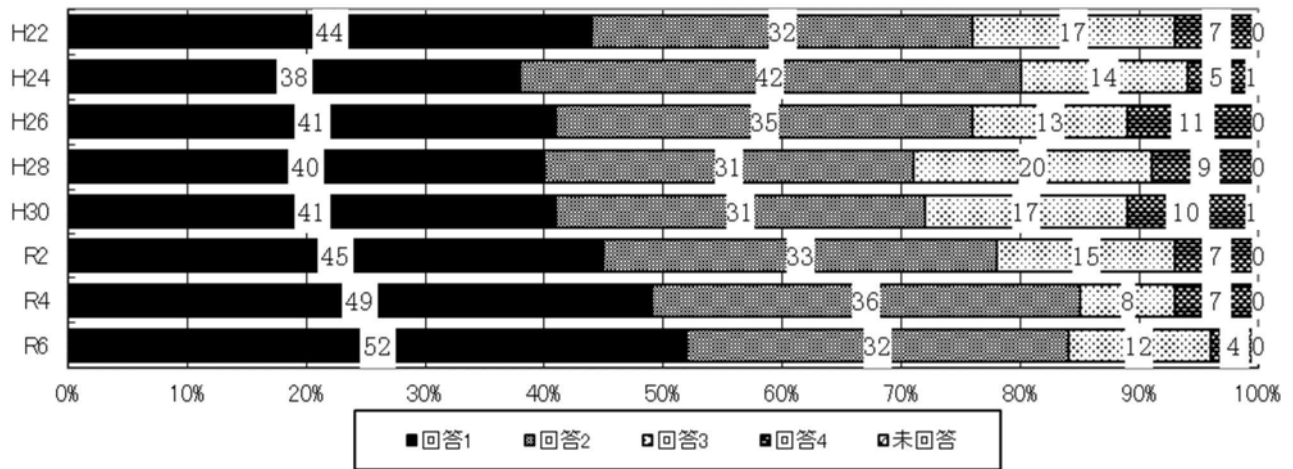


3 親子の関係

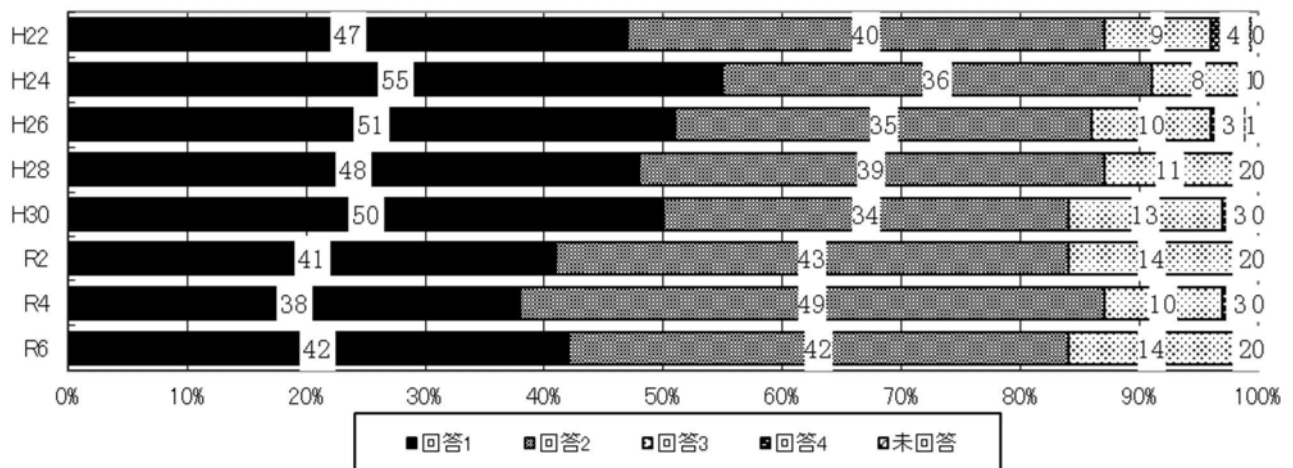
質問3 あなたの親(父と母のどちらでもよい)について教えてください。

1:よくあてはまる 2:わりとあてはまる 3:あまりあてはまらない 4:まったくあてはまらない

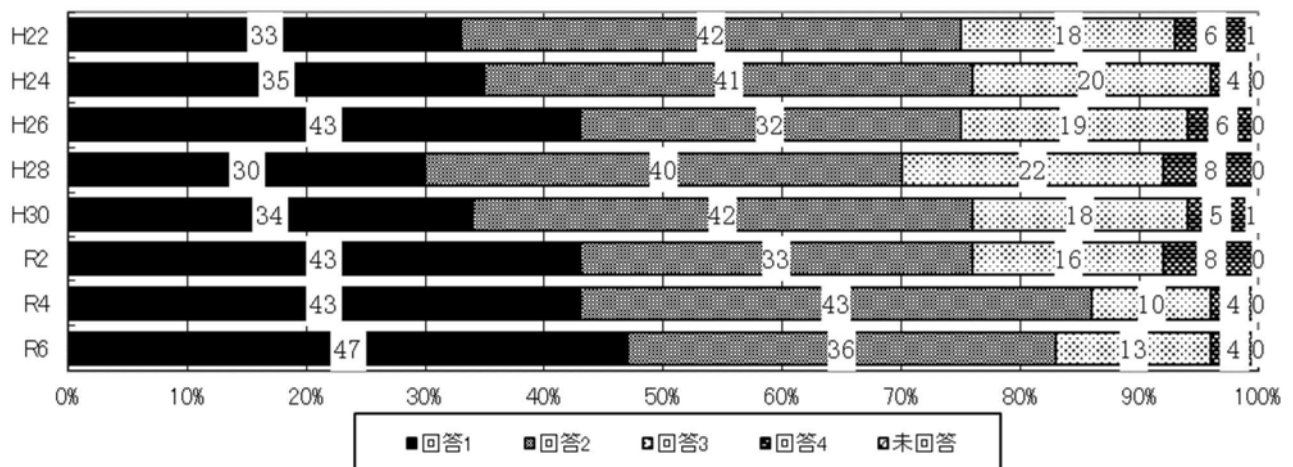
(1) 悩みなどの相談にのってくれる



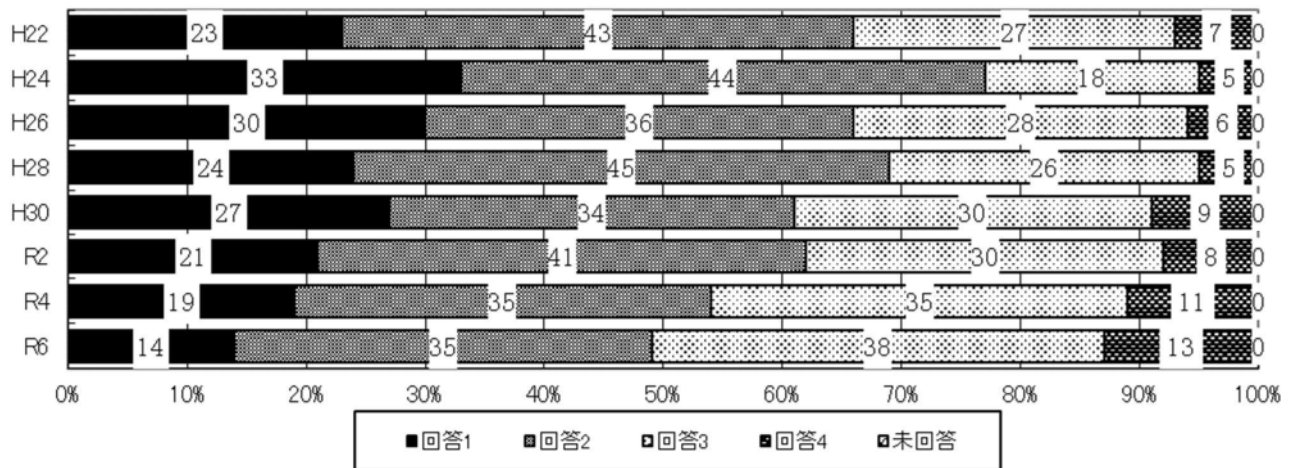
(2) よいことと悪いことのけじめにきびしい



(3) 自分のことをわかってくれる



(4) しつけにきびしい



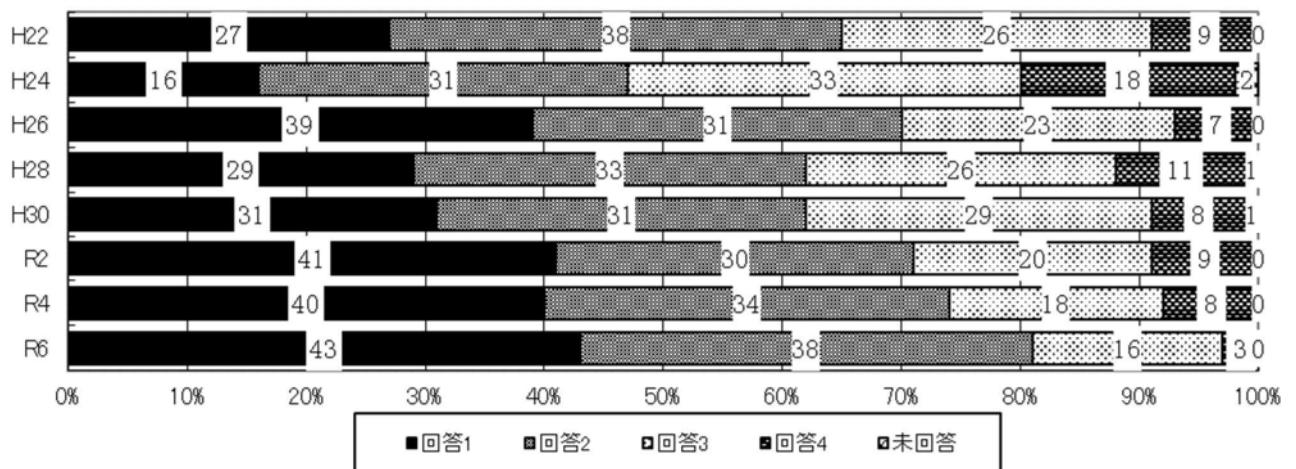
4 家族の会話

質問4 家族の会話について教えてください。

1:よくあてはまる 2:わりとあてはまる 3:あまりあてはまらない 4:まったくあてはまらない

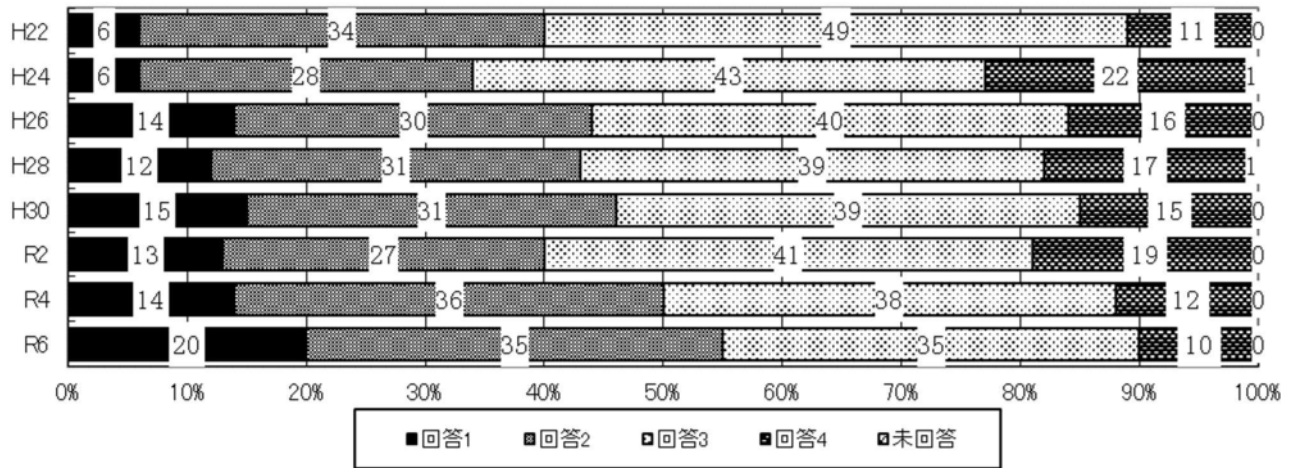
(1) 学校や友達のことについて会話することが多い

H22~30は「学校や友達のことについて話し合うことが多い」の回答を抽出



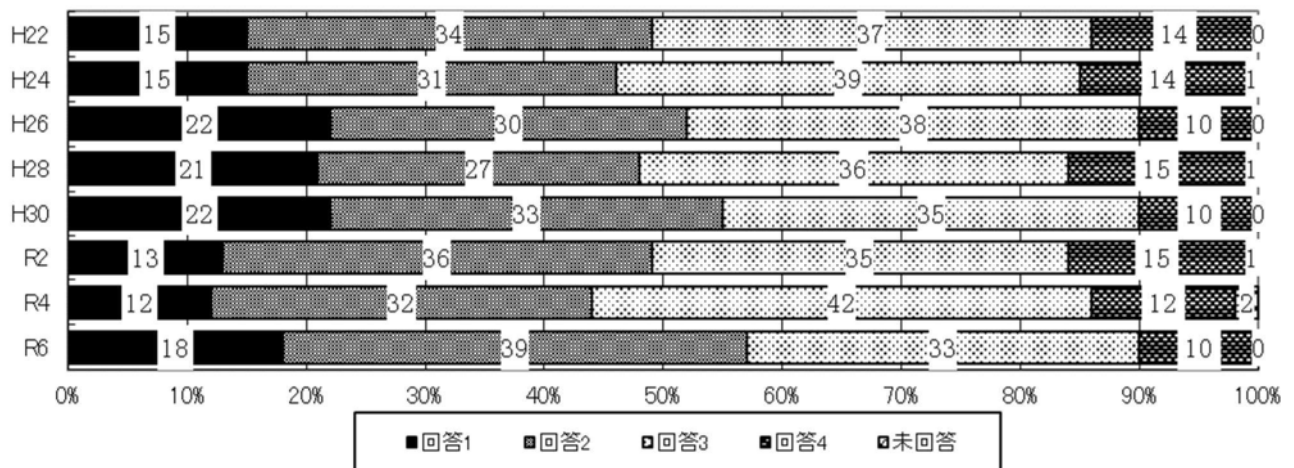
(2) 社会のできごとについて会話することが多い

H22～30は「社会のできごとについて話し合うことが多い」の回答を抽出。

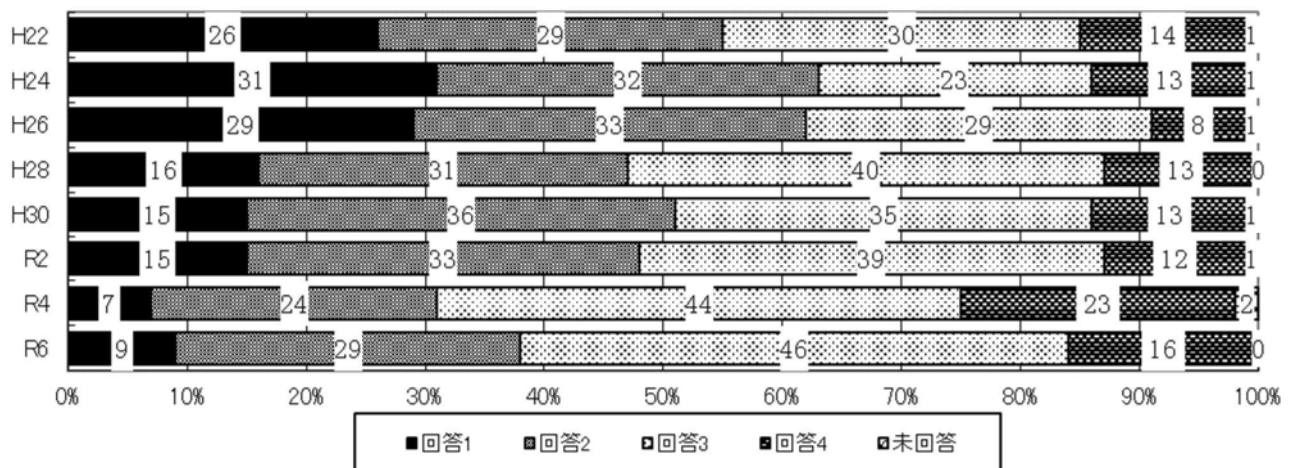


(3) 将来のことについて会話することが多い

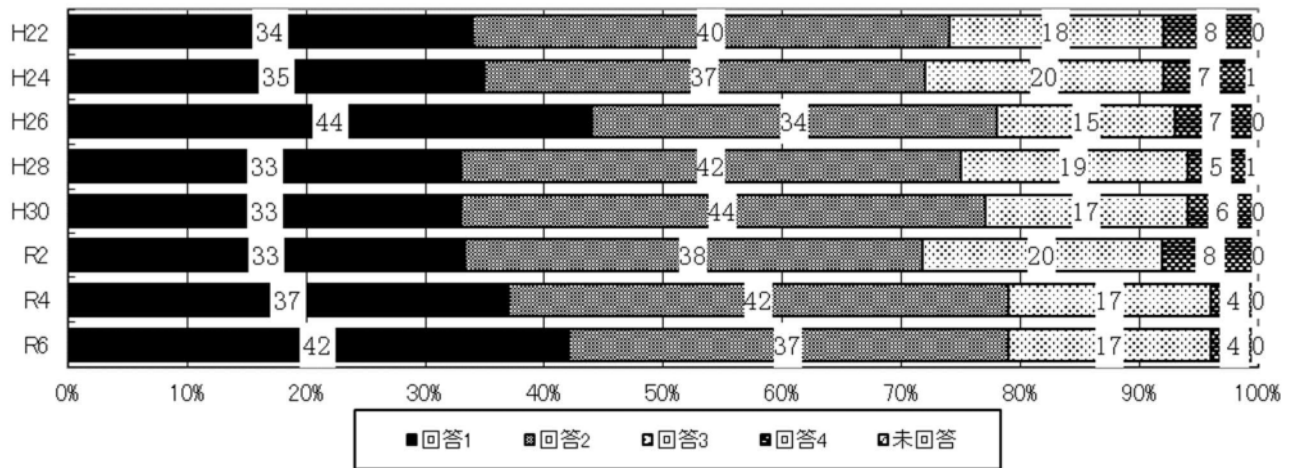
H22～30は「将来のことについて話し合うことが多い」の回答を抽出。



(4) 親にさからったり、口答えしたりすることが多い



(5) 家族での会話は家族の結びつきを深めると思う

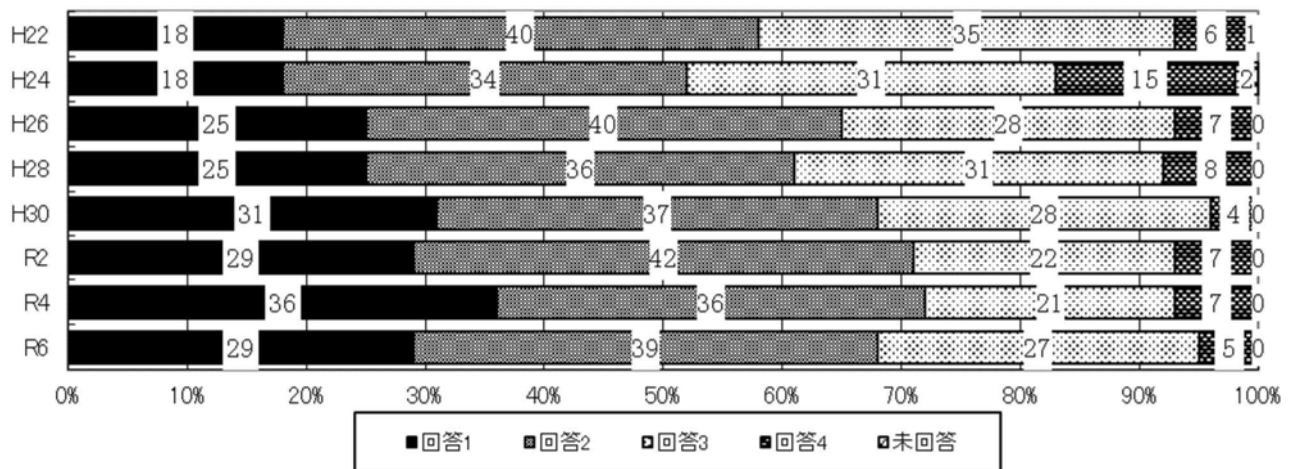


5 土・日曜日の過ごし方

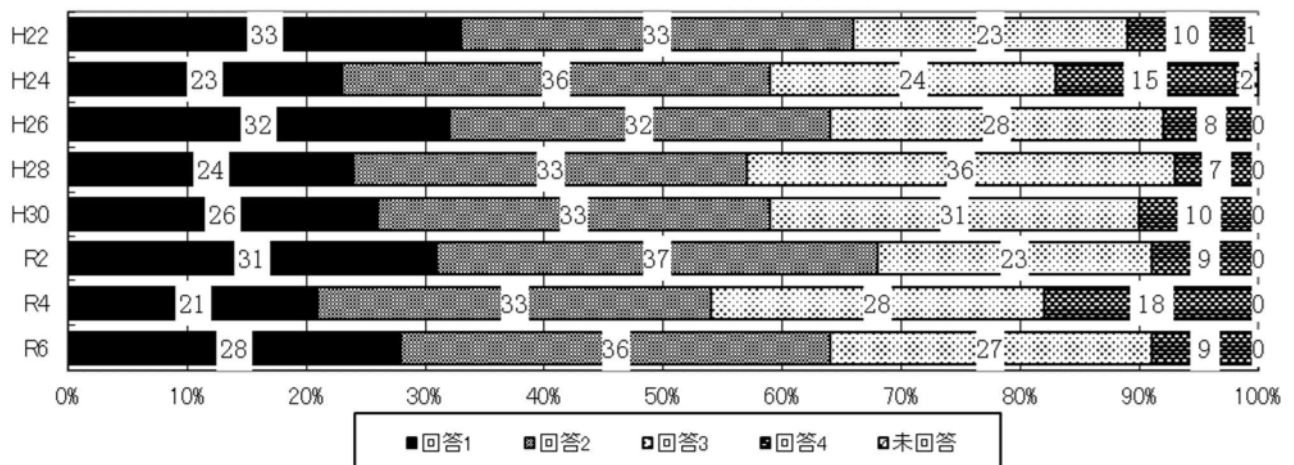
質問5 あなたの土・日曜日の過ごし方について教えてください。

1:よくあてはまる 2:わりとあてはまる 3:あまりあてはまらない 4:まったくあてはまらない

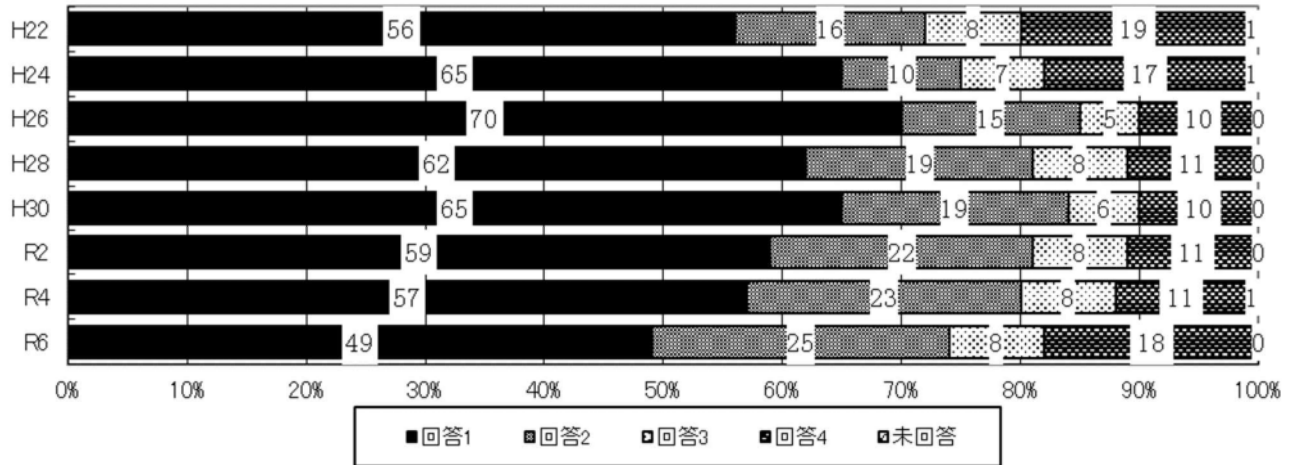
(1) 家族といっしょに過ごすことが多い



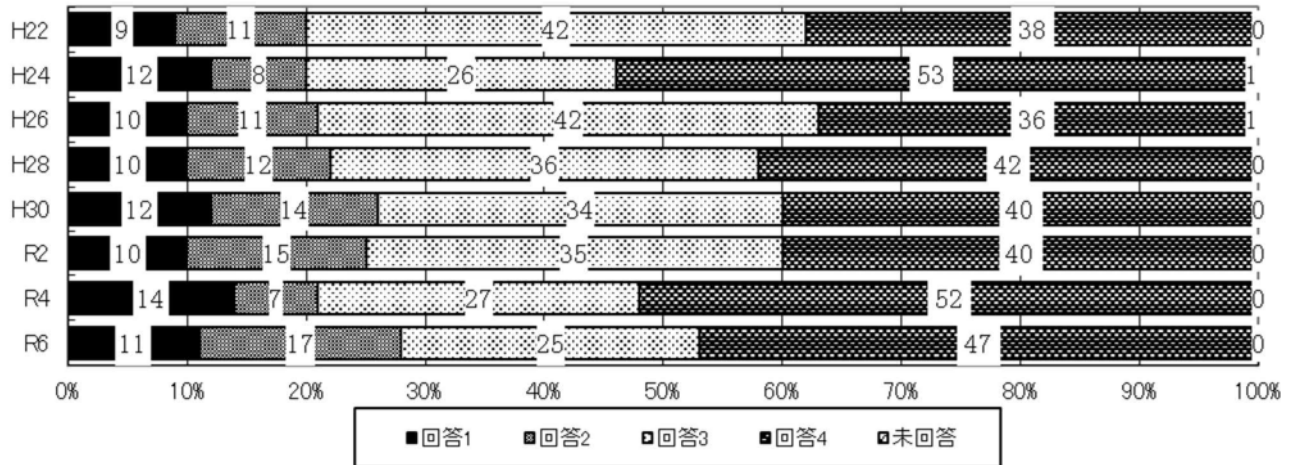
(2) 友達と遊ぶことが多い



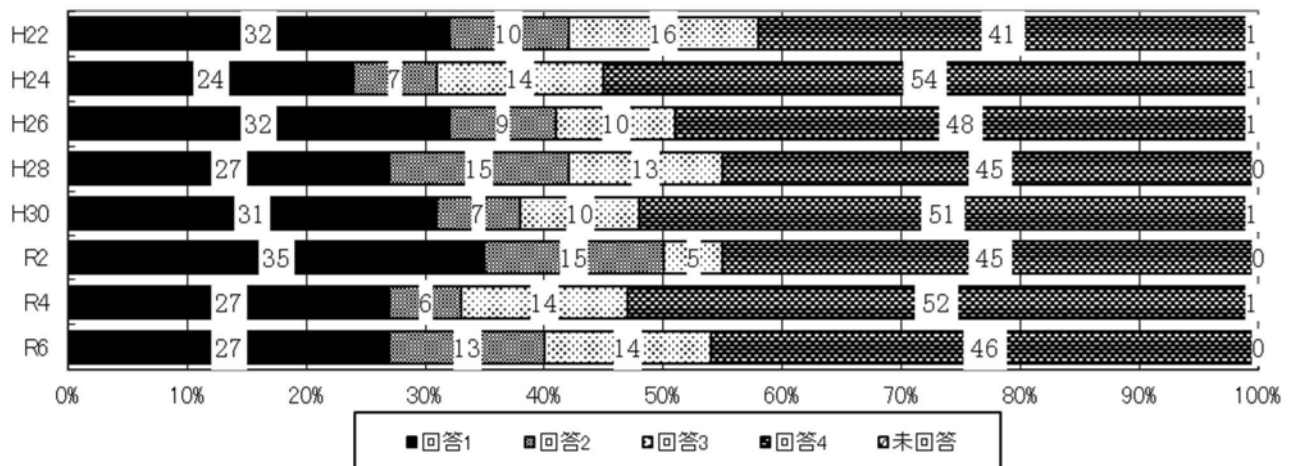
(3) 部活動へ参加することが多い



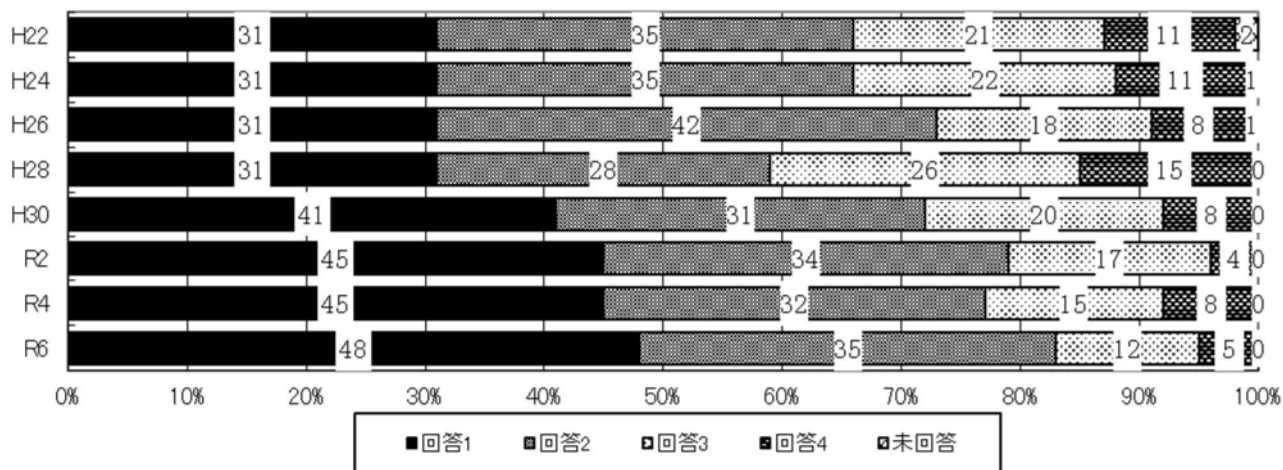
(4) 部活動以外の活動に参加することが多い



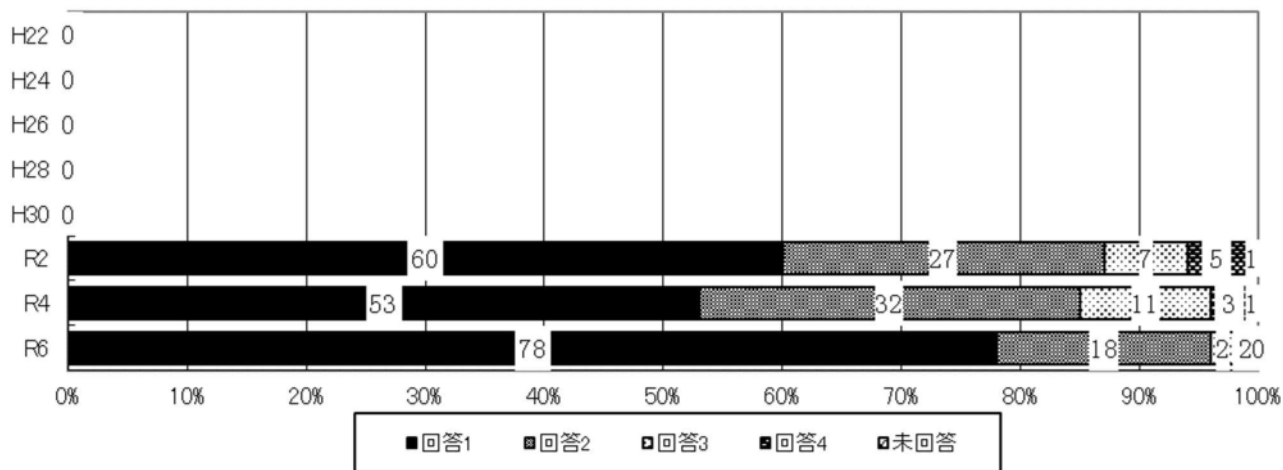
(5) 学習塾や習い事の塾へ通っている



(6) ゆっくり休む



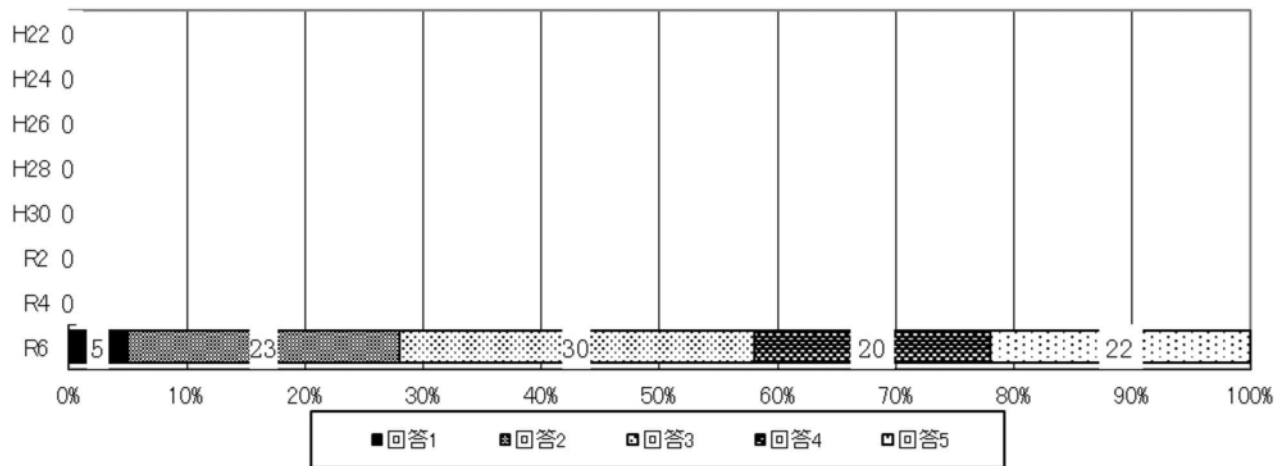
(7) インターネット端末(携帯電話、スマートフォン、ゲーム機、パソコンなど)を使用して過ごす



(7)-1 (7)で1または2と答えた人

一日何時間使用しますか

1: 1時間 2: 2時間 3: 3時間 4: 4時間 5: 5時間以上



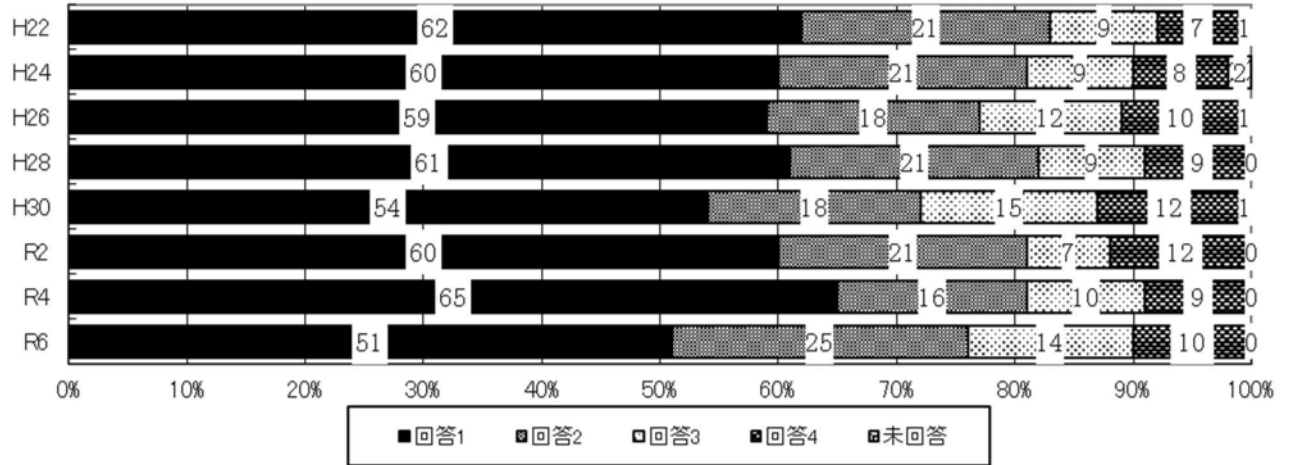
2 地域社会との関わり

1 近所の人とのつながり

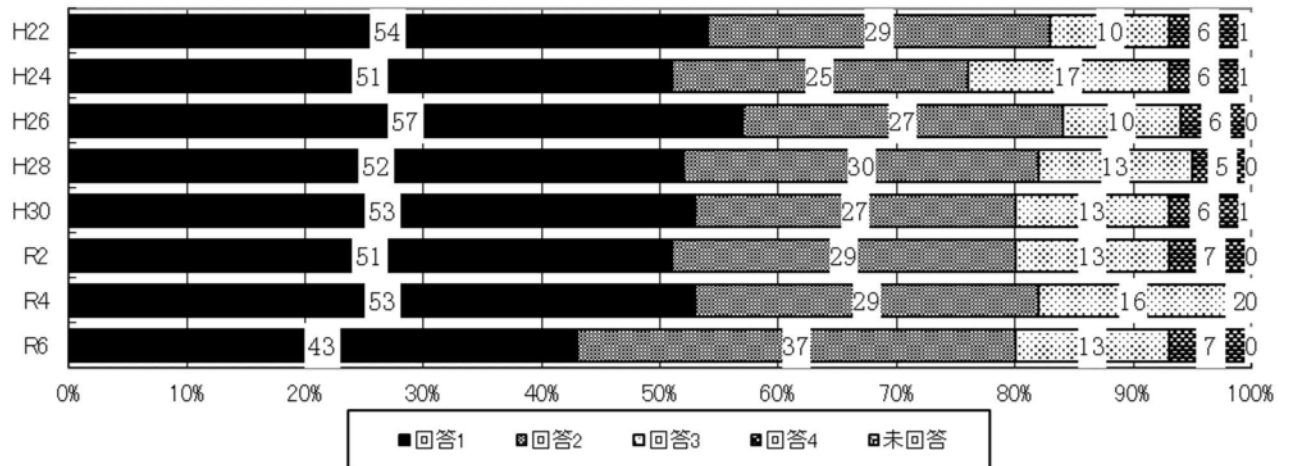
質問6 近所の人とのつながりについて教えてください。

1:よくあてはまる 2:わりとあてはまる 3:あまりあてはまらない 4:まったくあてはまらない

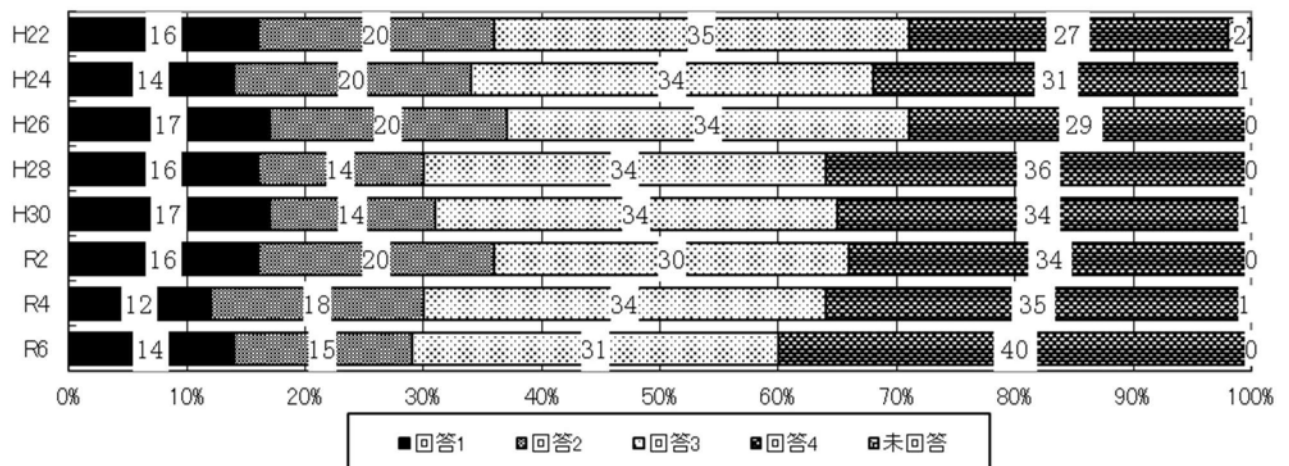
(1) となりに住んでいる人を知っている



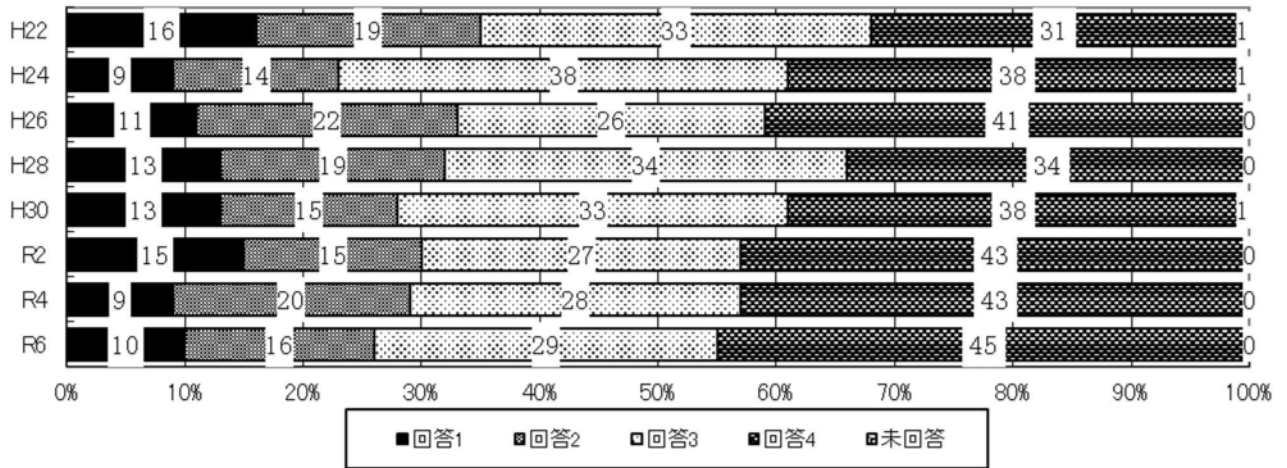
(2) 近所の人に出会ったら、あいさつする



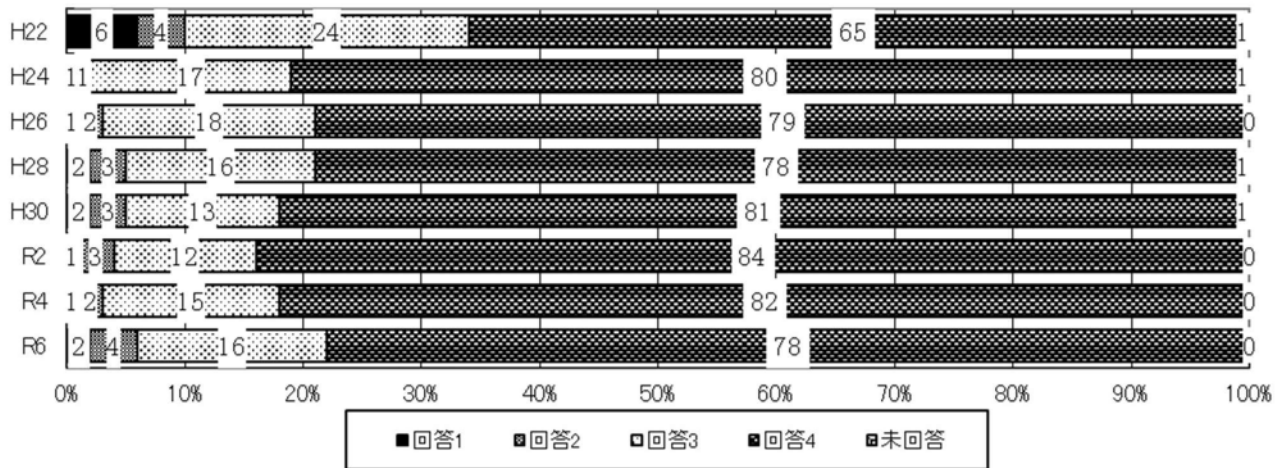
(3) 近所の人と話をする



(4) 近所の人にほめられる



(5) 近所の人に注意を受ける

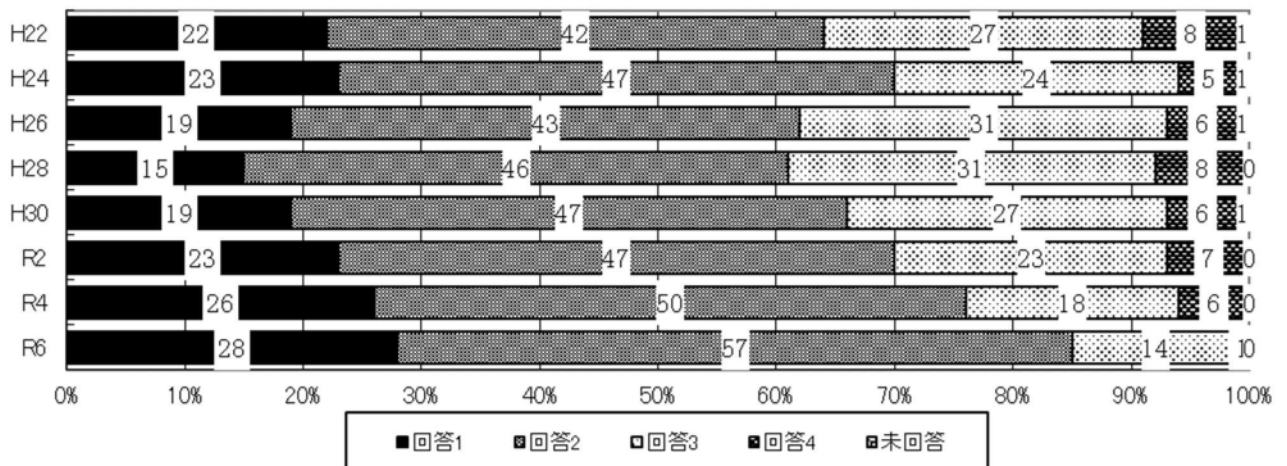


2 自分の思いや考え

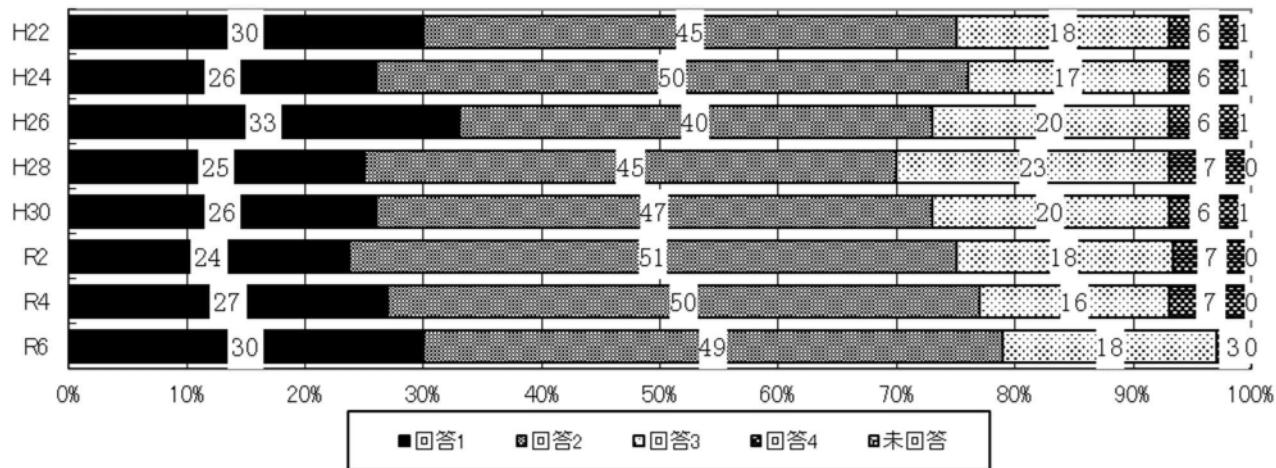
質問7 次のことについて、あなたはどのように思いますか。

1:よくあてはまる 2:わりとあてはまる 3:あまりあてはまらない 4:まったくあてはまらない

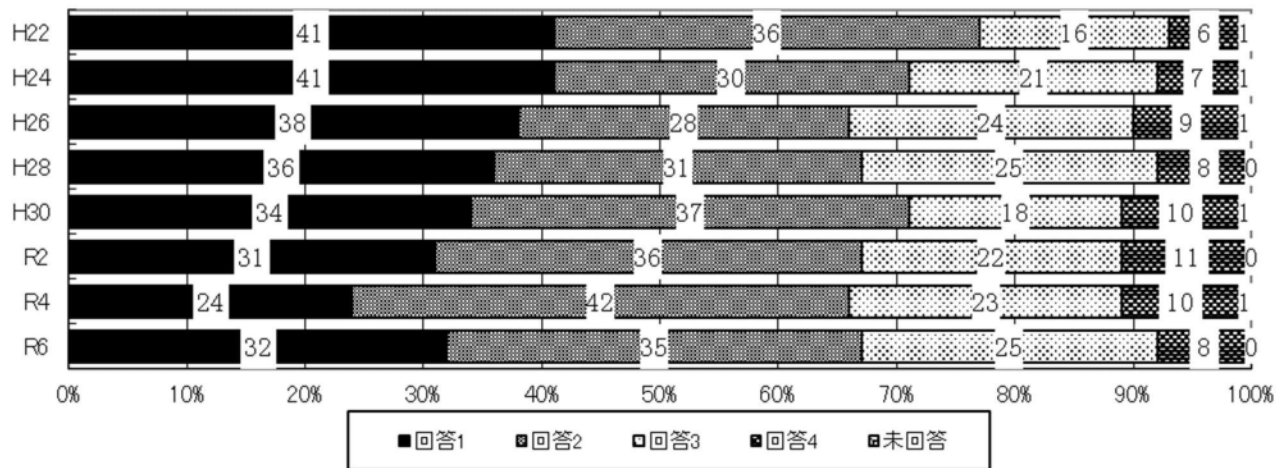
(1) 自分は社会に守られている



(2) 自分も社会のために役立ちたい



(3) 自分の将来に夢や希望をもっている



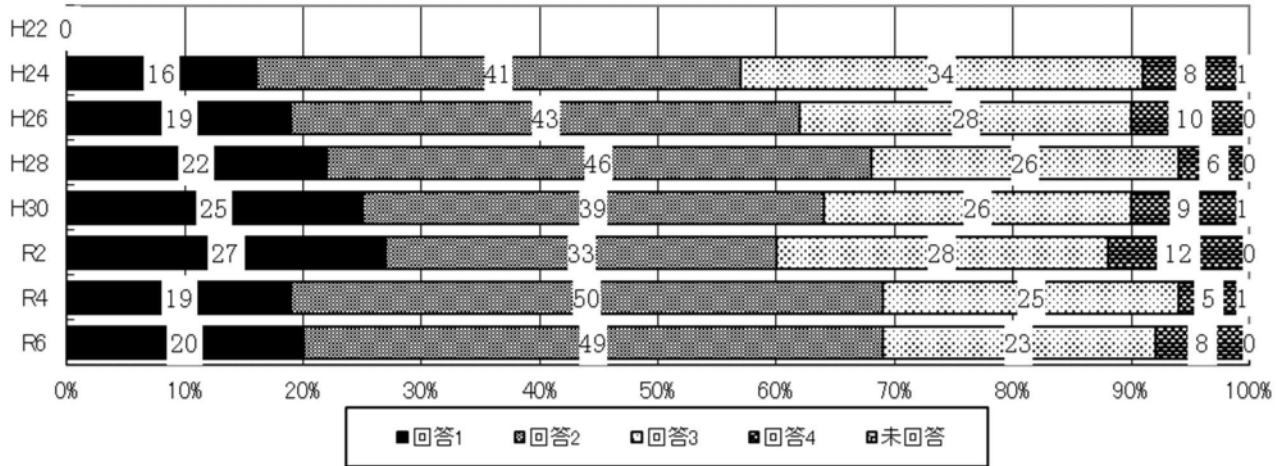
3 体験活動の現状

1-1 生活体験(家庭での手伝い)

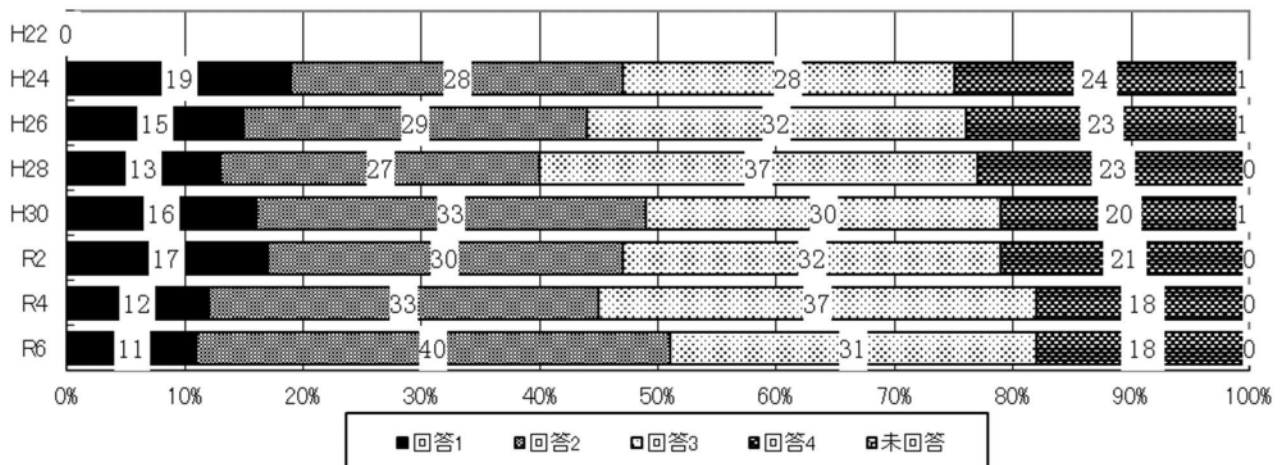
質問8 家庭での手伝いについて、具体的に教えてください。

1:いつもしている 2:時々している 3:あまりしていない 4:まったくしていない

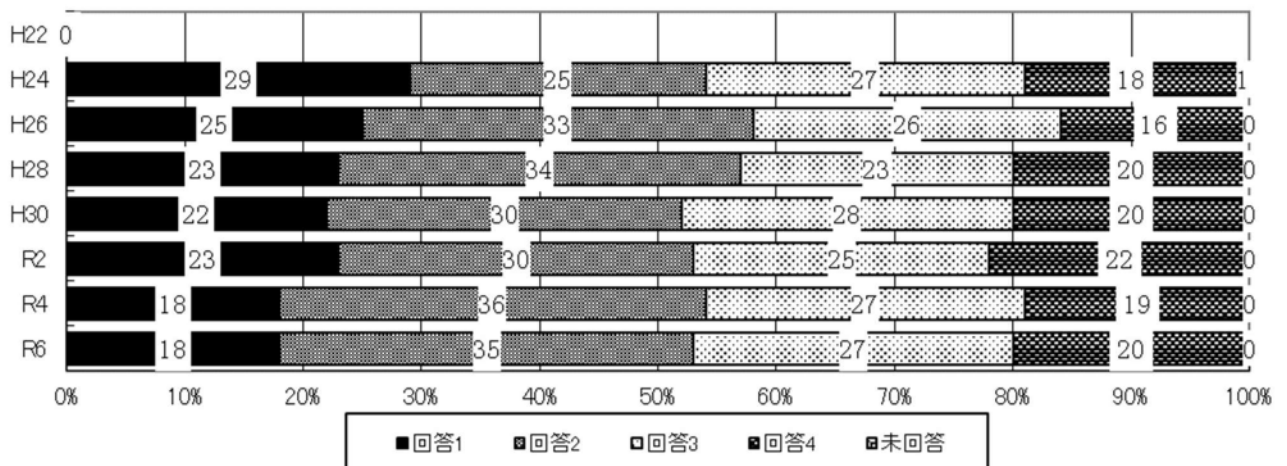
(1) 家の中の掃除や整頓を手伝う



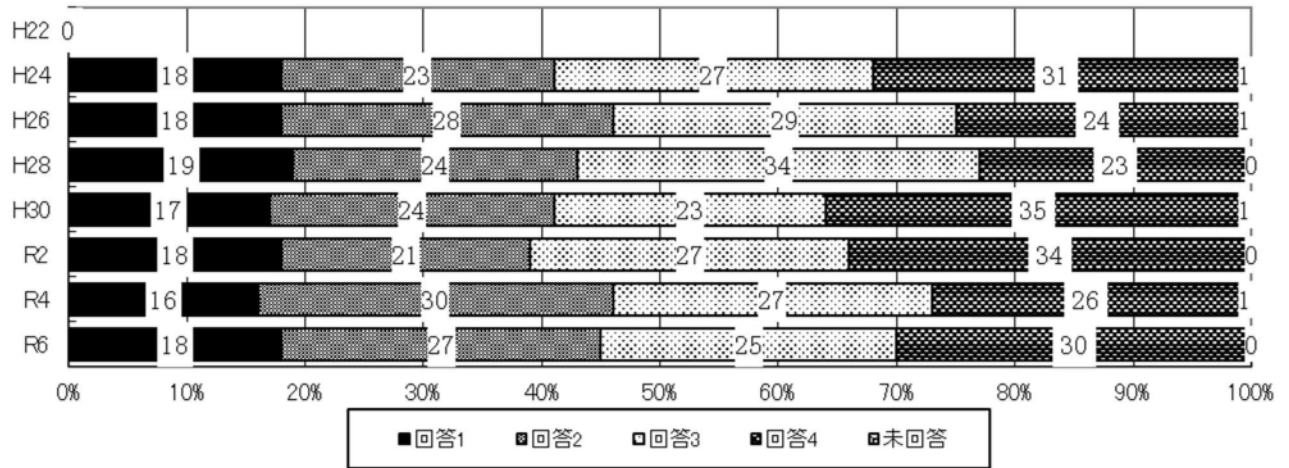
(2) お料理の手伝いをする



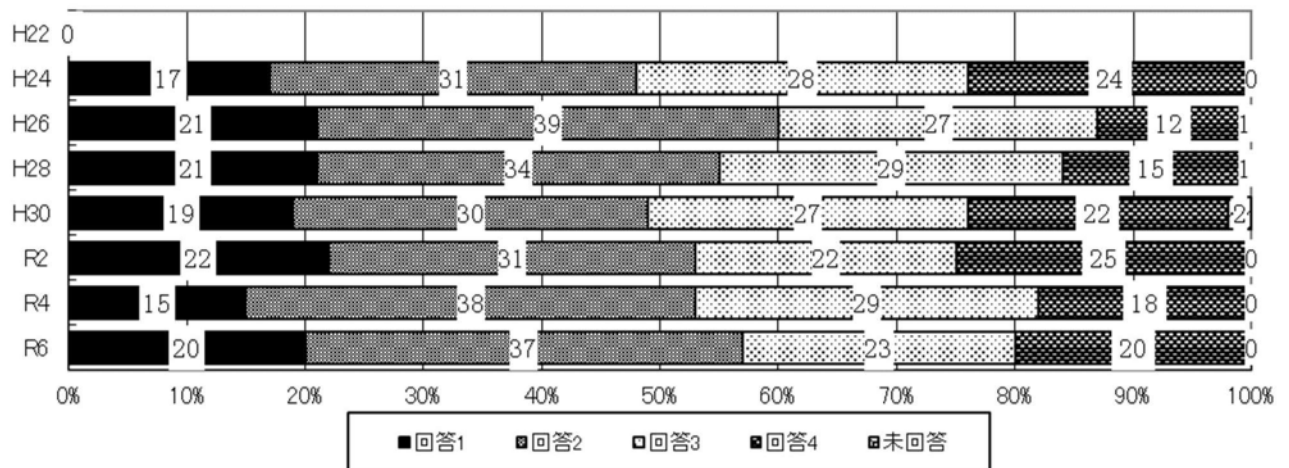
(3) お風呂洗いや窓ふきを手伝う



(4) ゴミ袋を出しに行く



(5) 買い物のお手伝いをする



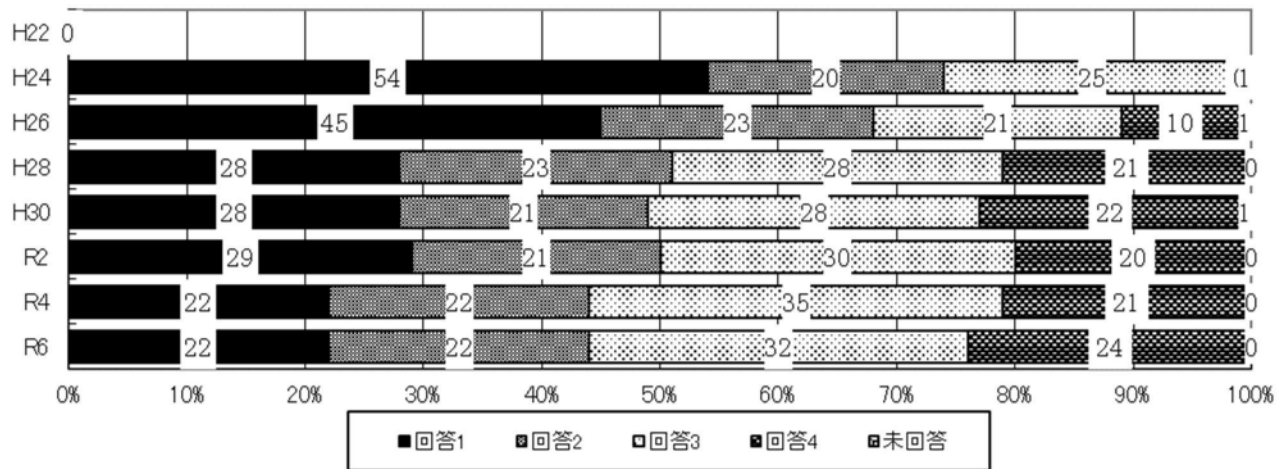
1-2 生活体験(具体例について)

質問9 あなたの生活体験について教えてください。自分の経験に近いものを選んでください。

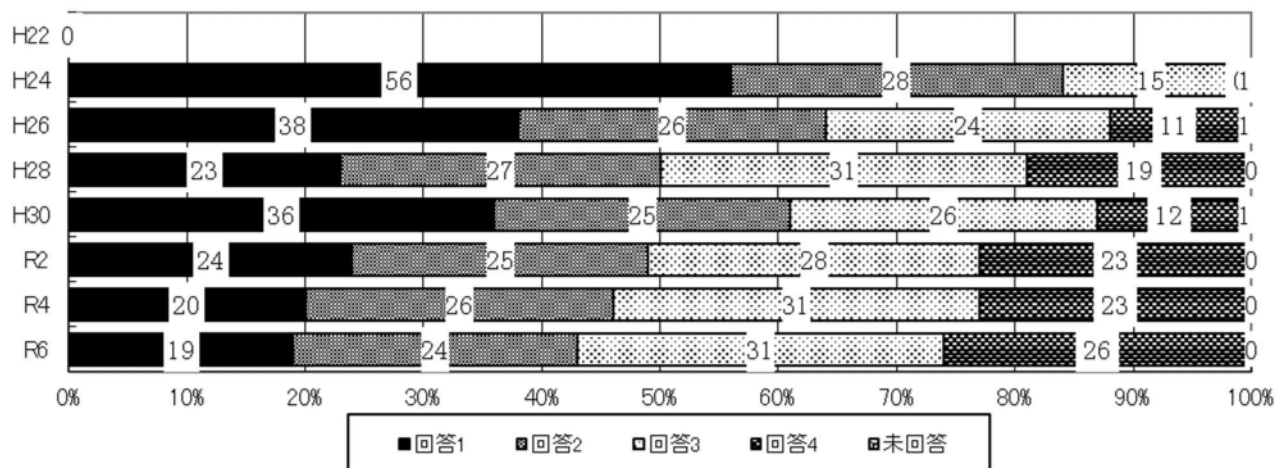
1:何度もある 2:わりとある 3:あまりない 4:まったくない

H24は 1:何度もある 2:わりとある 3:ほとんどないの3択

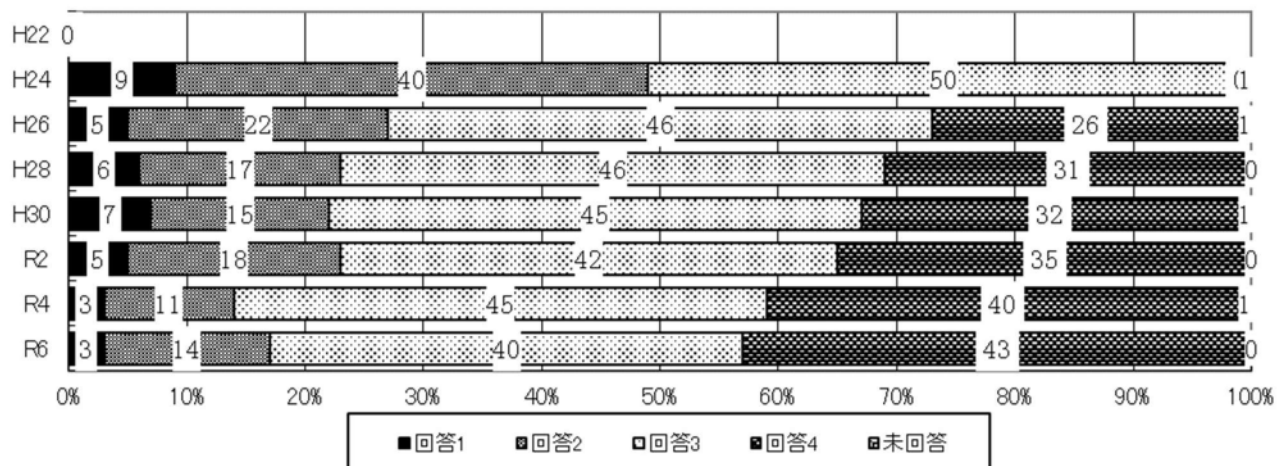
(1) 小さい子どもと一緒に遊ぶこと(H24・26は「小さい子どもを背負ったり、遊んであげたりしたこと」)



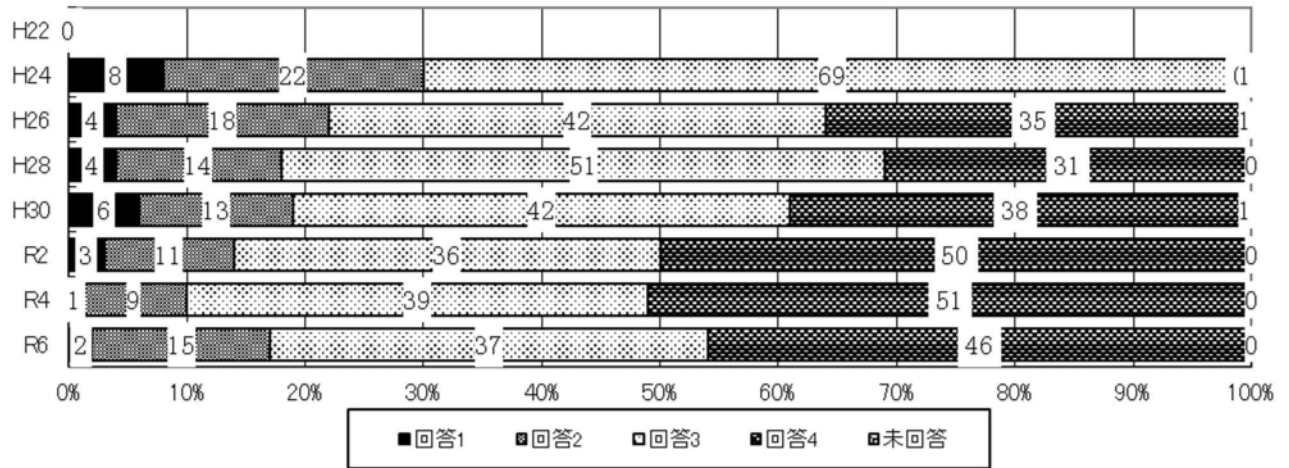
(2) ナイフや包丁で、果物の皮をむいたり、野菜を切ったりすること



(3) 弱い者いじめやケンカをやめさせたり、注意したりすること



(4) 道路や公園などに捨てられているゴミを拾ったりすること

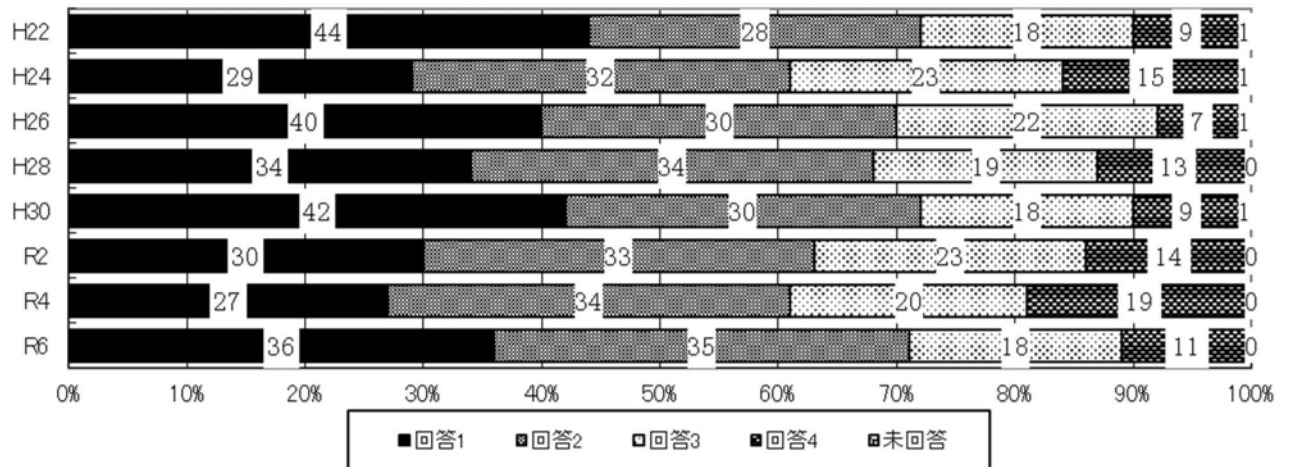


2 社会体験

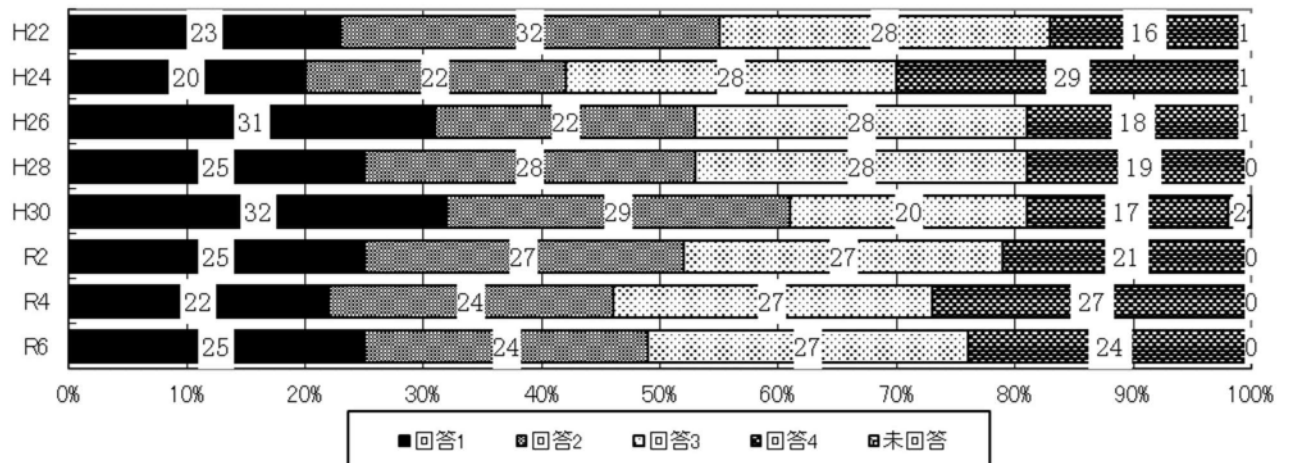
質問10 地域活動への関わりについて教えてください。

1: 何度もある 2: わりとある 3: あまりない 4: まったくない

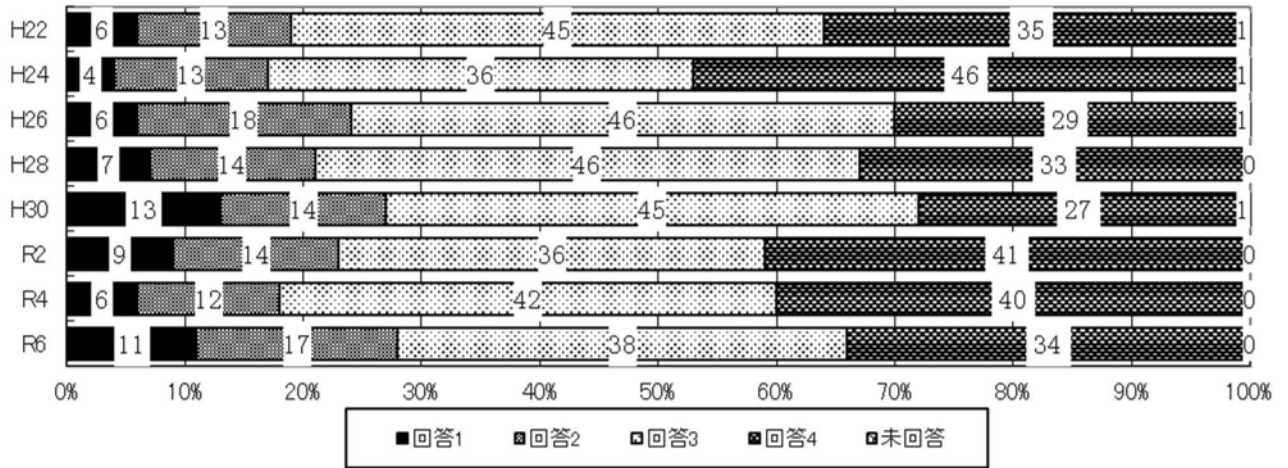
(1) 盆踊りやお祭りなど地域の文化的行事に参加する



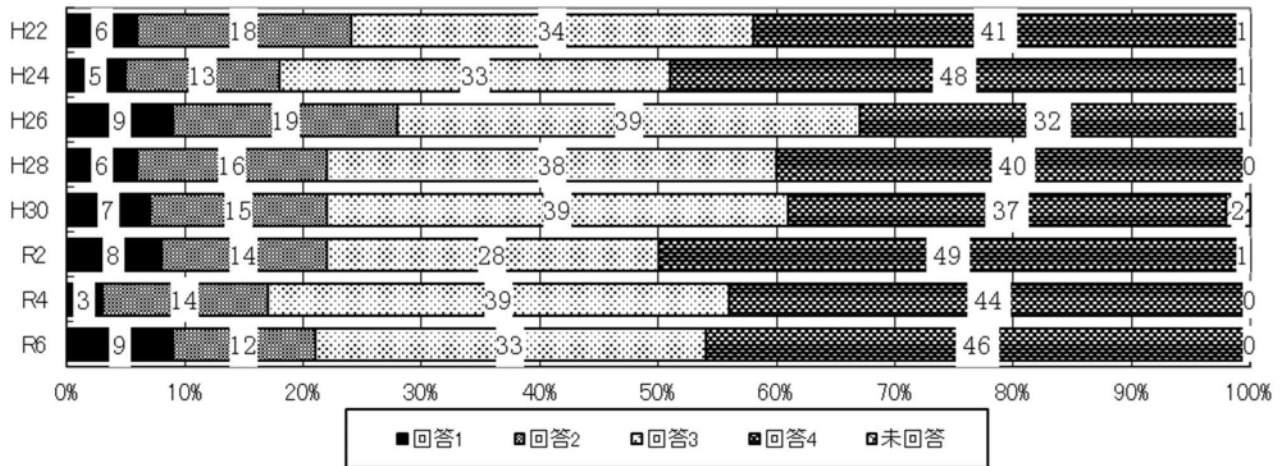
(2) 運動会など地域の体育的行事に参加する



(3) 地域のおとなや子どもたちといっしょに活動する



(4) ボランティア活動に参加する



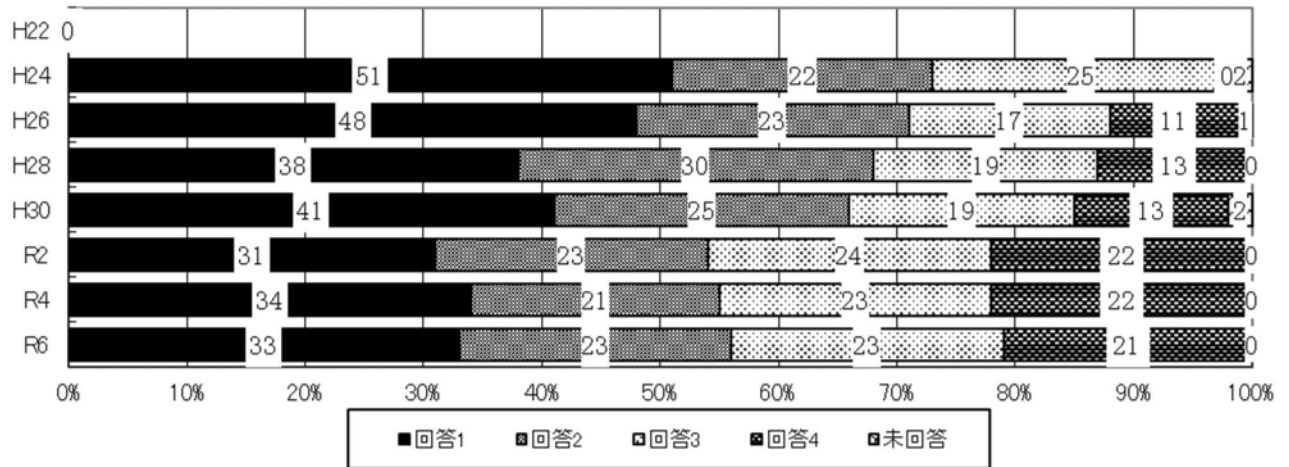
3 自然体験

質問11 あなたの小中学校時代の自然体験について教えてください。自分の経験に近いものを選んでください。

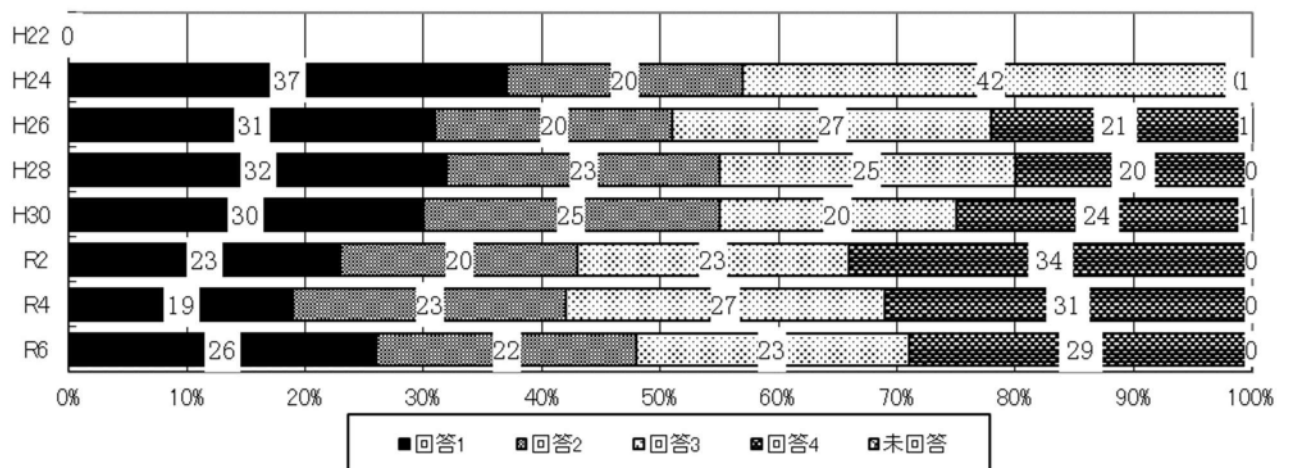
1:何度もある 2:わりとある 3:あまりない 4:まったくない

H23は 1:何度もある 2:わりとある 3:ほとんどないの3択

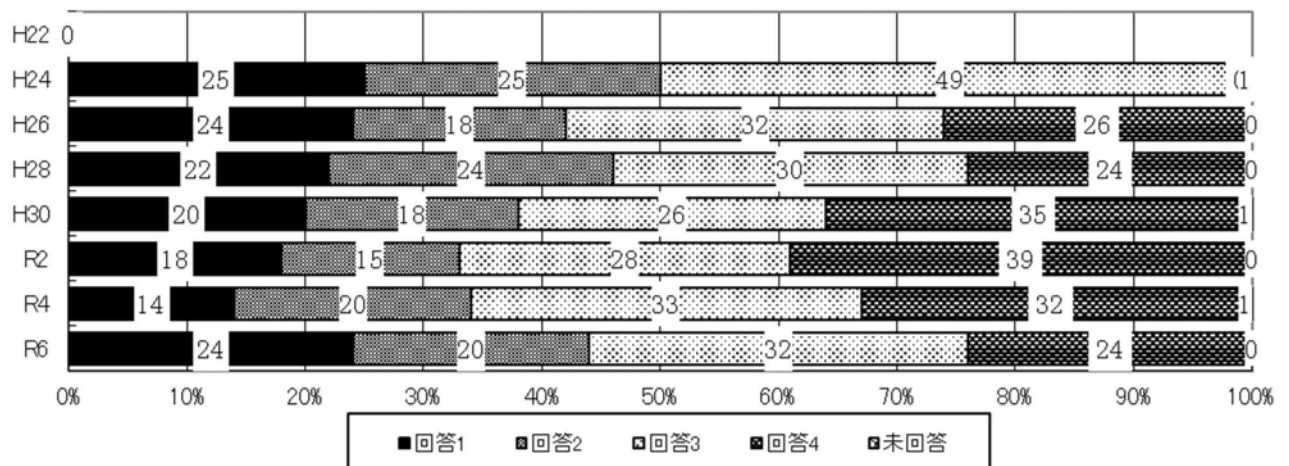
(1) 海や川で泳いだこと



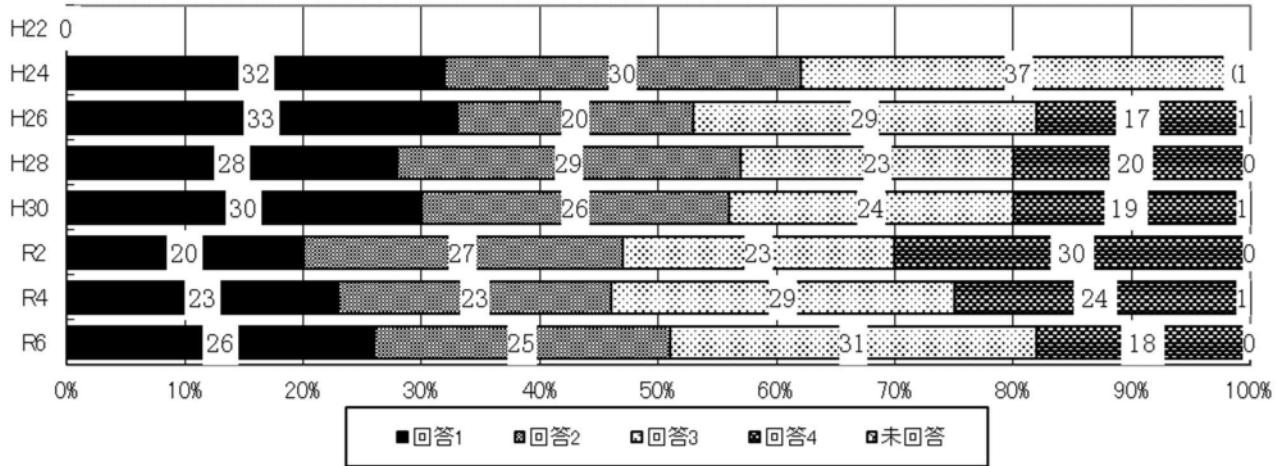
(2) チョウやバッタなどの虫をつかまえたこと



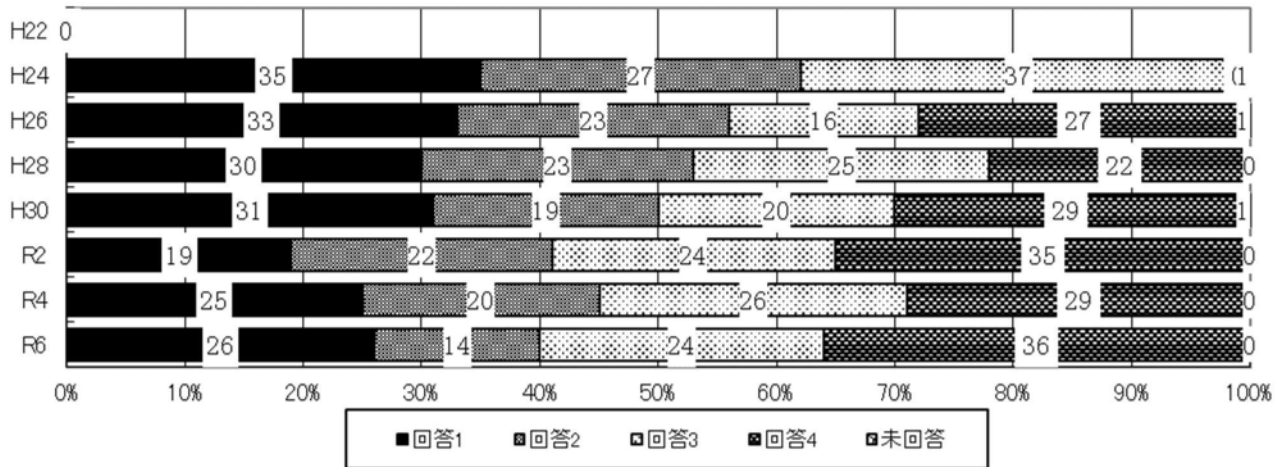
(3) 虫や鳥の鳴く声に聞きいったこと



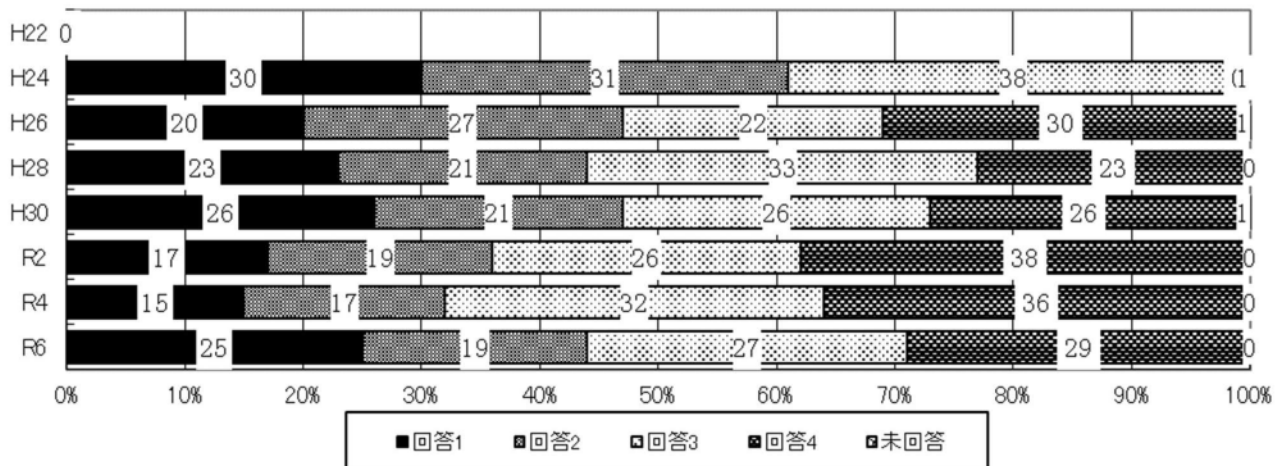
(4) 夜空いっぱい輝く星をゆっくり見たこと



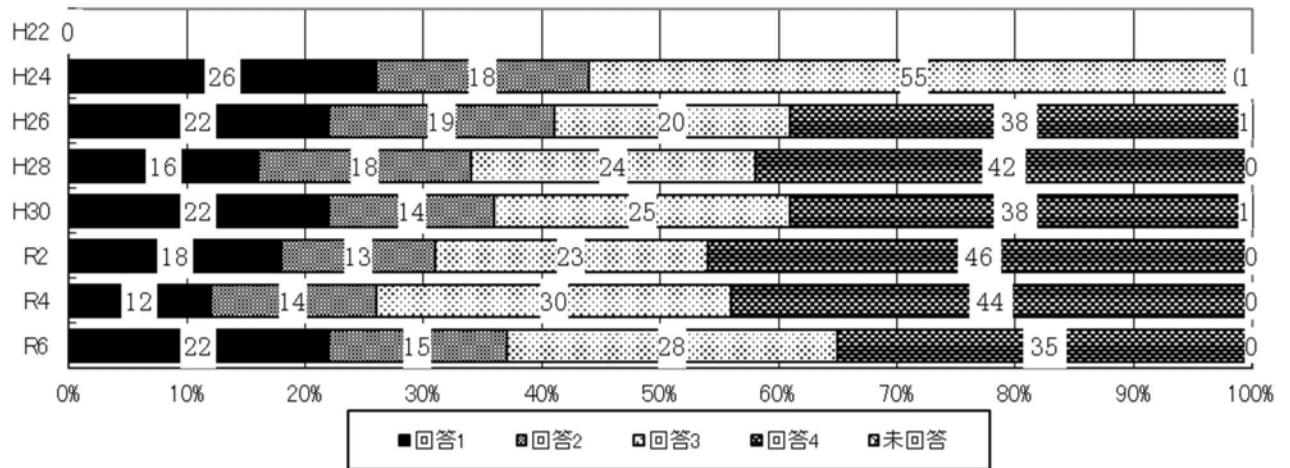
(5) キャンプをしたこと



(6) 太陽が昇るところや沈むところを見たこと



(7) 歩いて高い山に登ったこと

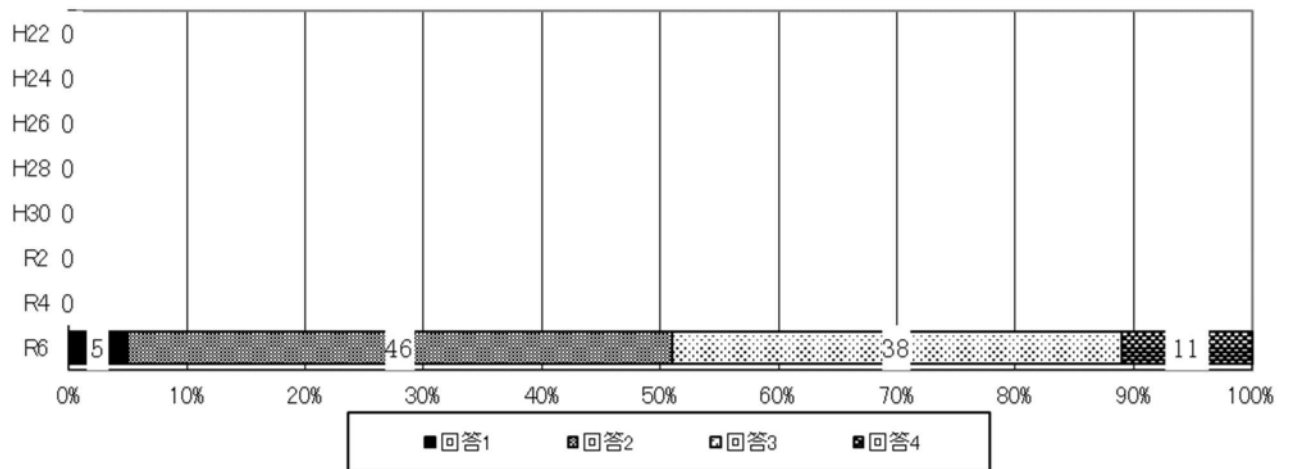


4 郷土への愛着

質問12 次のことについて、あなたはどのように思いますか。

1:よくあてはまる 2:わりとあてはまる 3:あまりあてはまらない 4:まったくあてはまらない

(1) 将来岩倉市に住み続けたいと思う



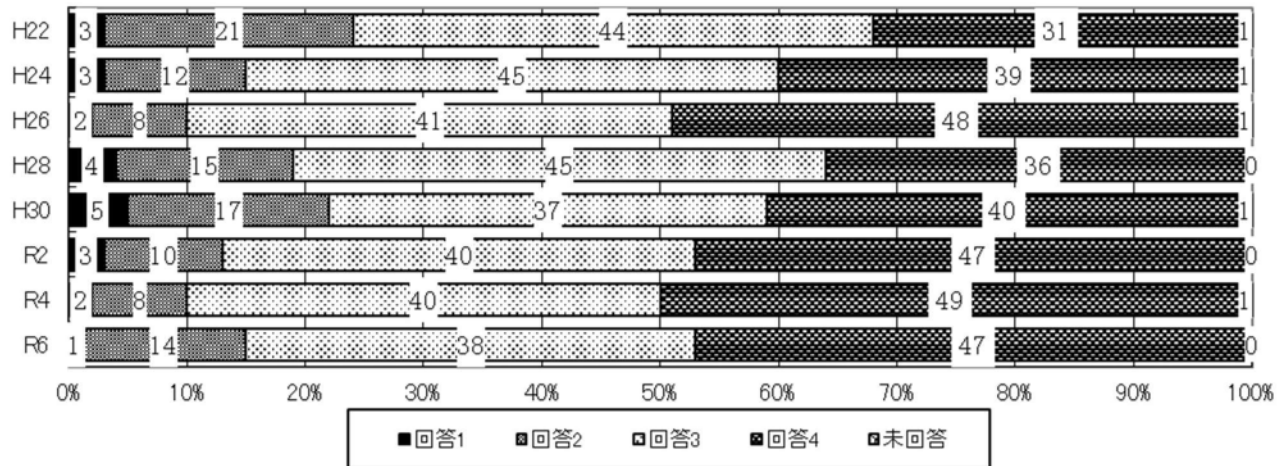
4 規範意識の現状

1 日常生活における行動

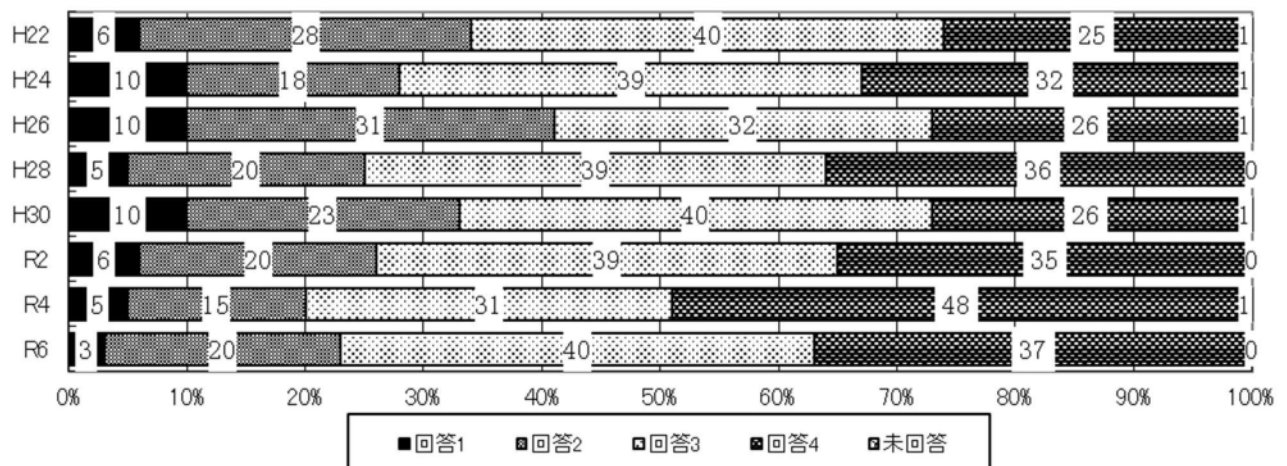
質問13 あなたは、過去1年間に次のようなことをしたことがありますか。

1:何度もあった 2:わりとあった 3:あまりなかった 4:まったくなかった

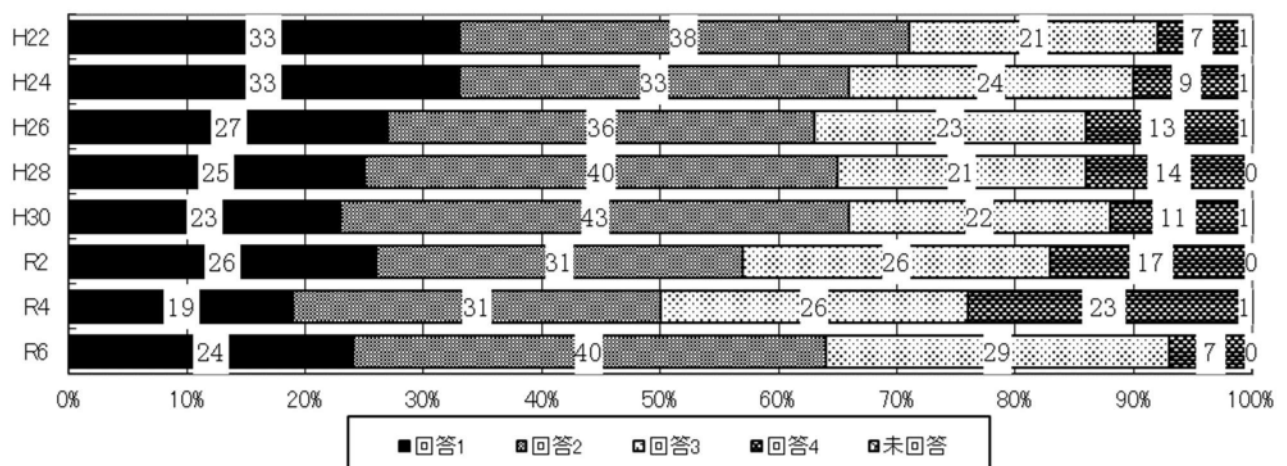
(1) いやがらせや悪口など、いじめと思われる行為を注意したこと



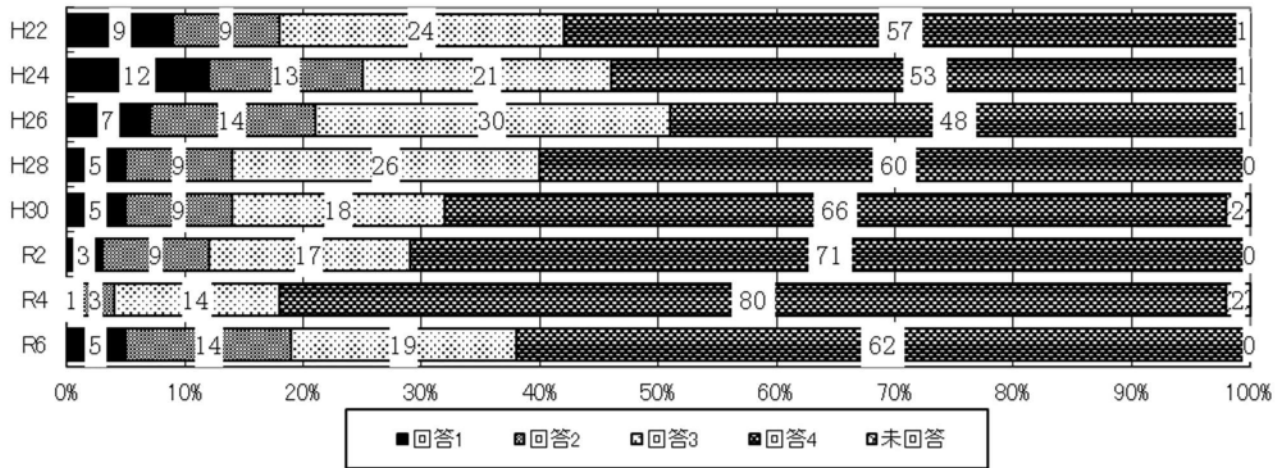
(2) からだの不自由な人やお年寄りの手助けをしたこと



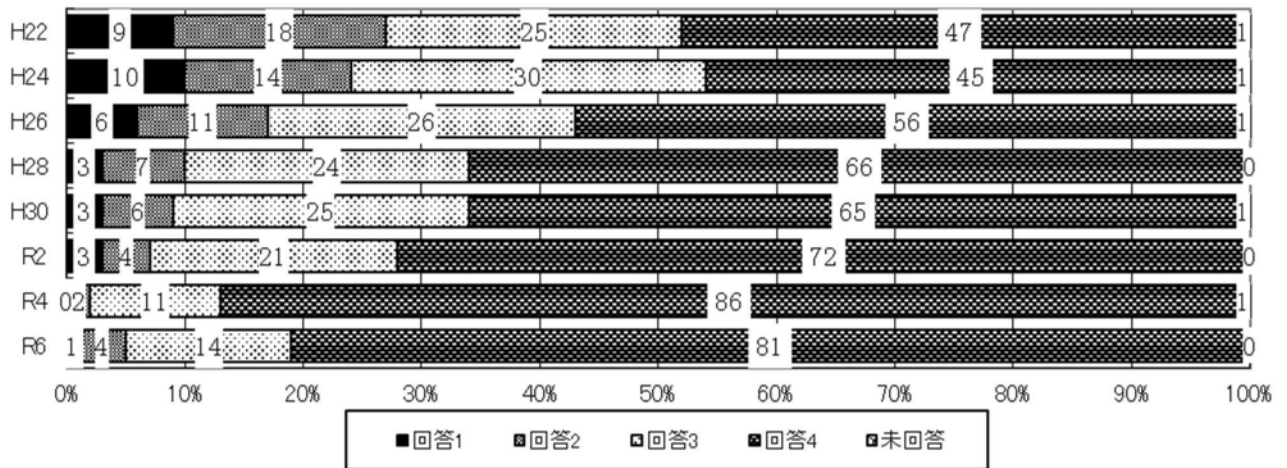
(3) 困っている友達の相談にのってあげたこと



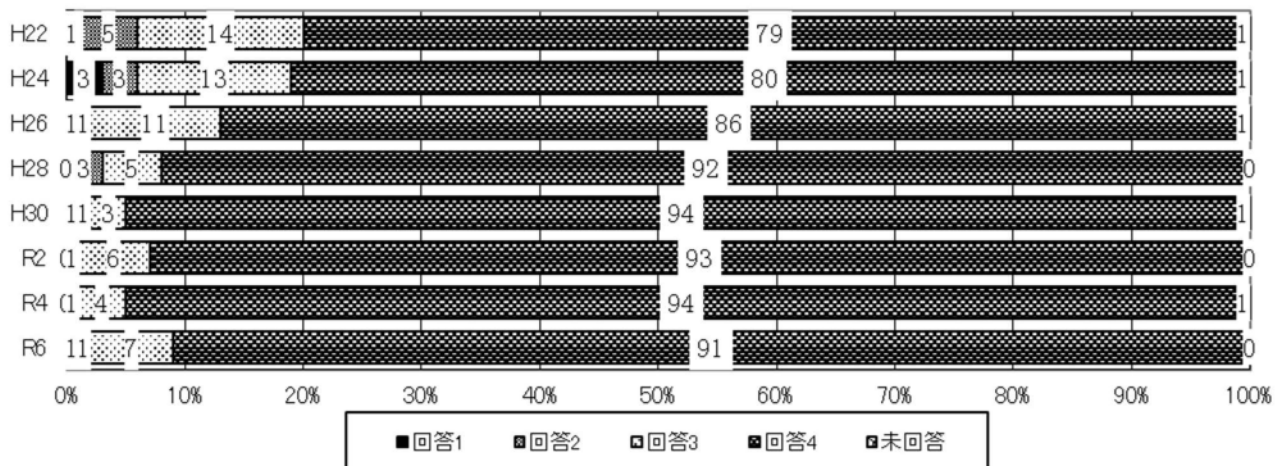
(4) 夜おそくに人家やコンビニなどのお店の近くで友達とおしゃべりをしていたこと



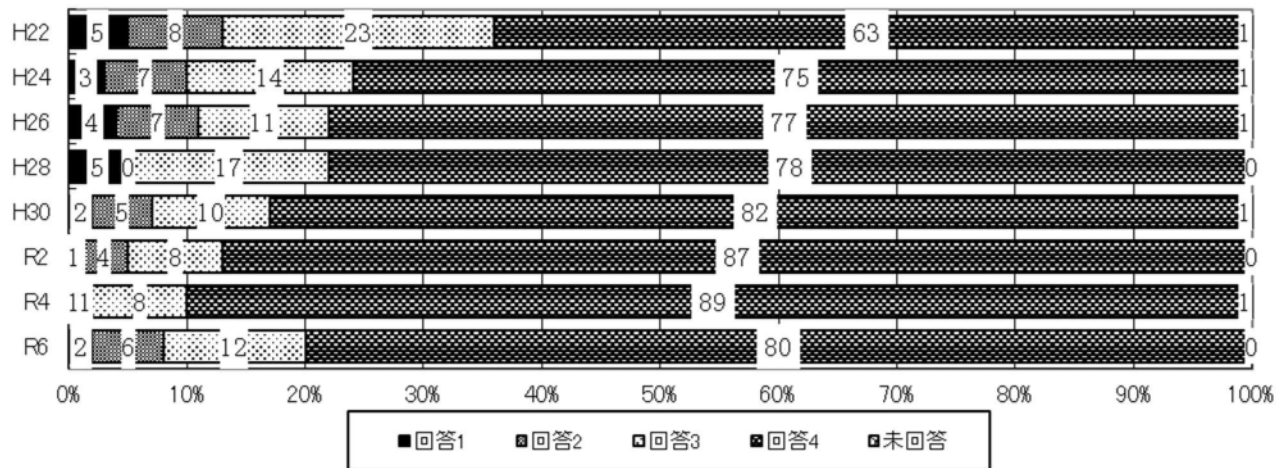
(5) ゴミを道路に捨てたこと



(6) 公共物や施設をわざとこわしたり、落書きをしたりしたこと

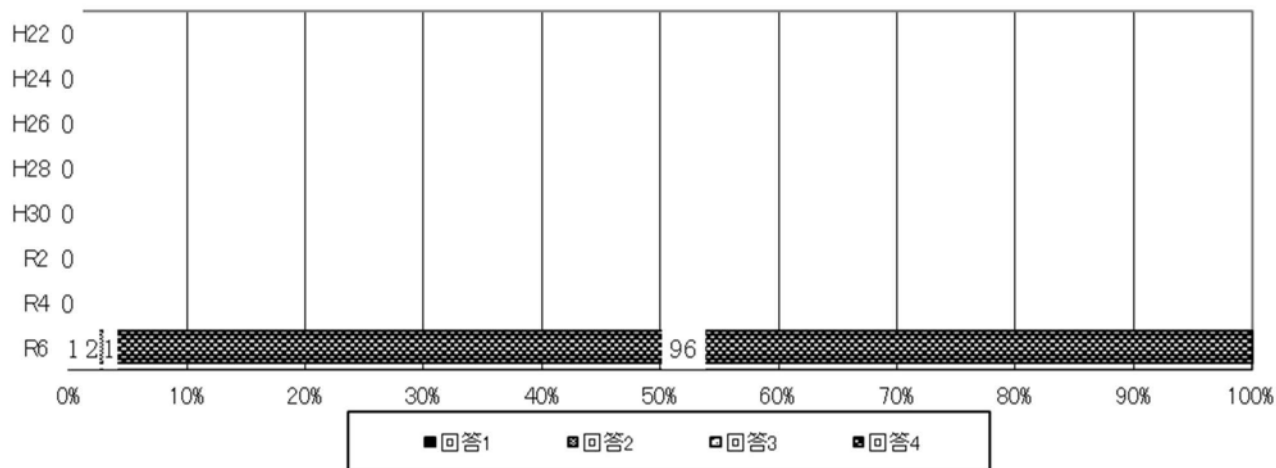


(7) 夜おそくまで街やゲームセンターなどの店で遊んだこと



(8) 薬物を勧められたり、身の回りで薬物を使っている人を見たり聞いたりしたこと

※ ここでいう薬物とは、覚醒剤、麻薬、危険ドラッグなど、使用すると幻覚が現れるなど人体に有害なものをいいます。

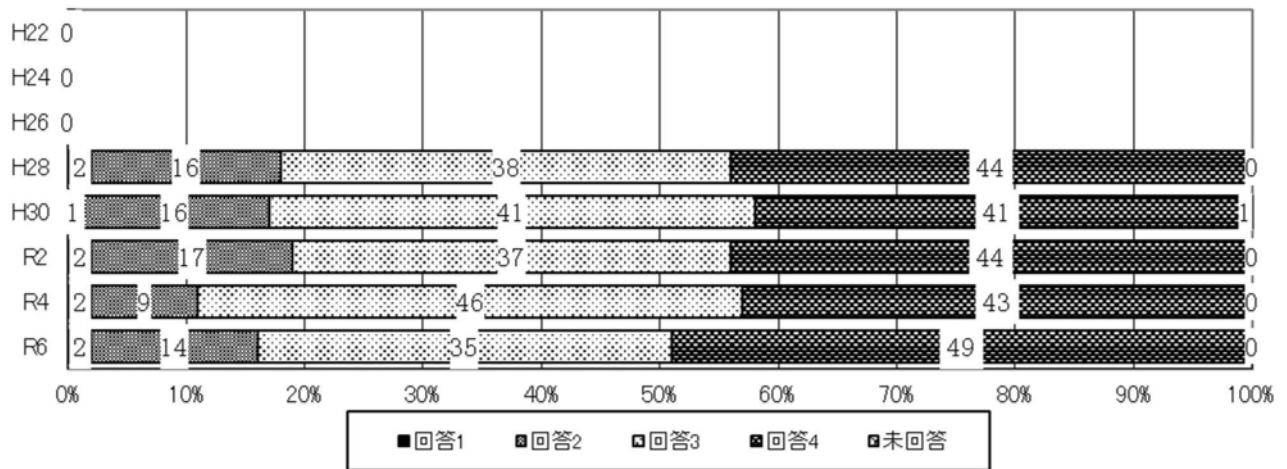


2 逸脱する行為の見聞

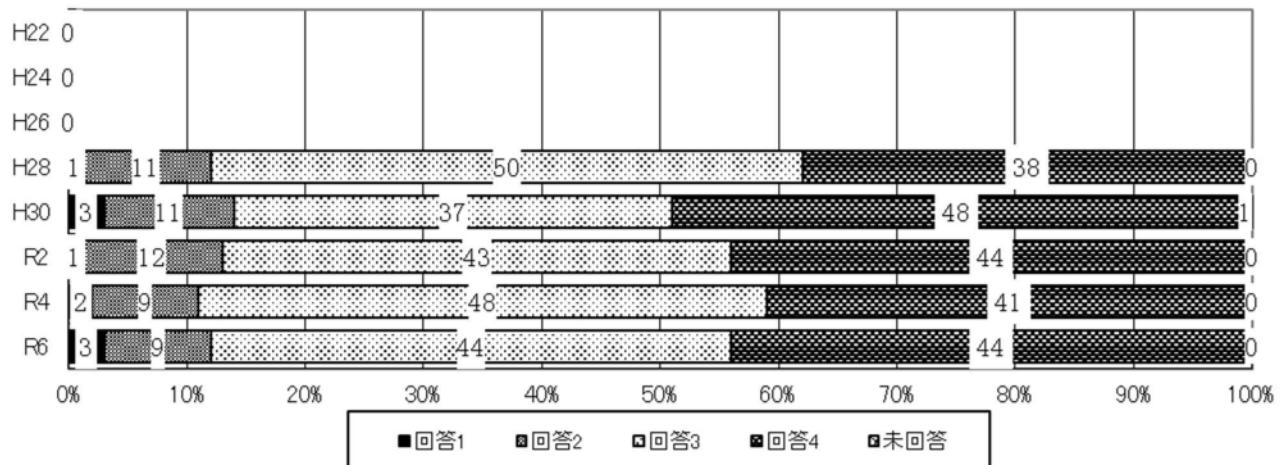
質問14 あなたは、次のようなことを見たり聞いたりしたとき、どう思いますか。自分の気持ちに近いものを選んでください。

1:してもよい 2:多少しかたない 3:やらないほうがよい 4:絶対してはならない

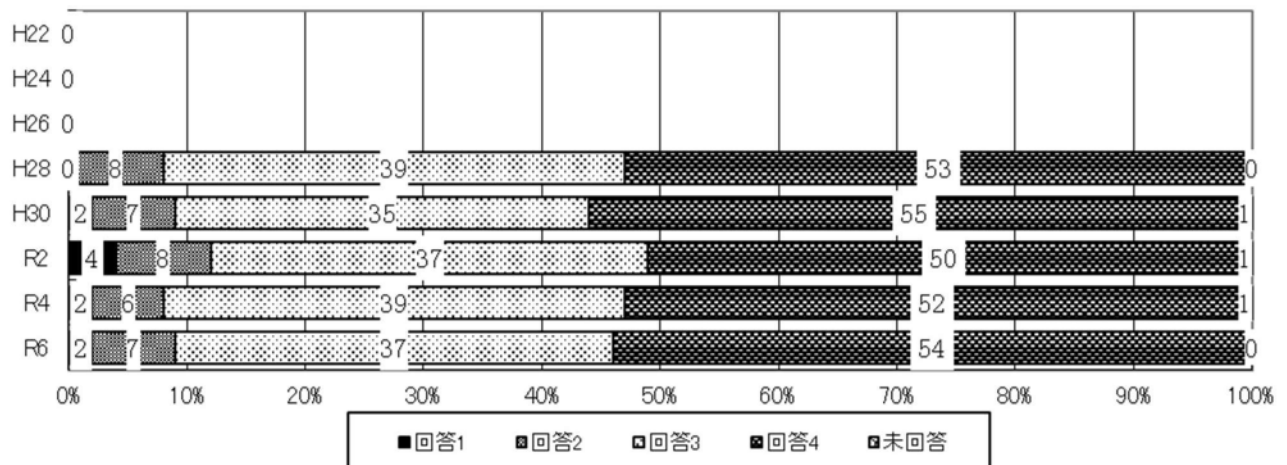
(1) いやがらせや悪口など、いじめと思われる行為を見過ごすこと



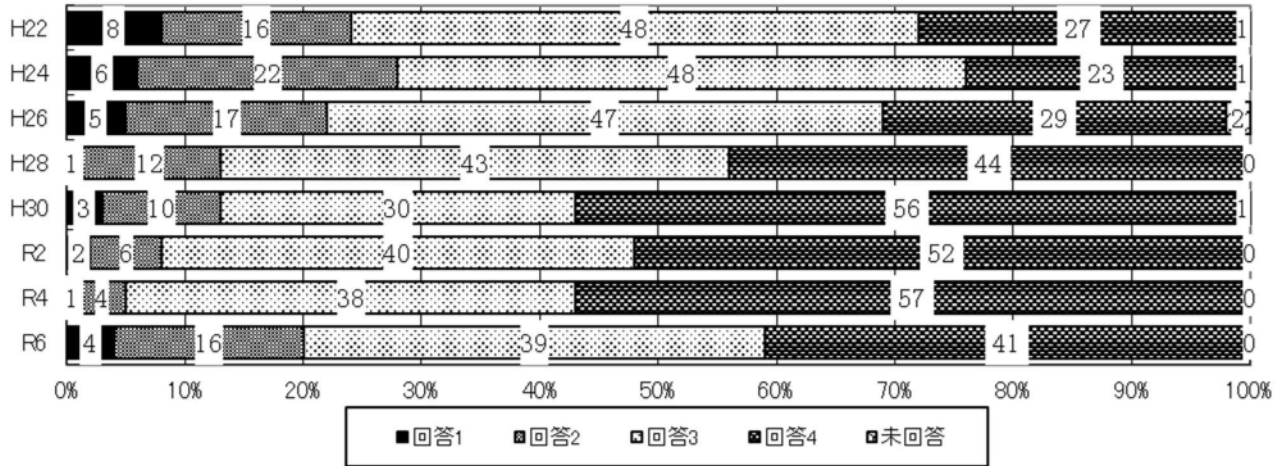
(2) からだの不自由な人やお年寄りを見かけても手助けをせず、見過ごすこと



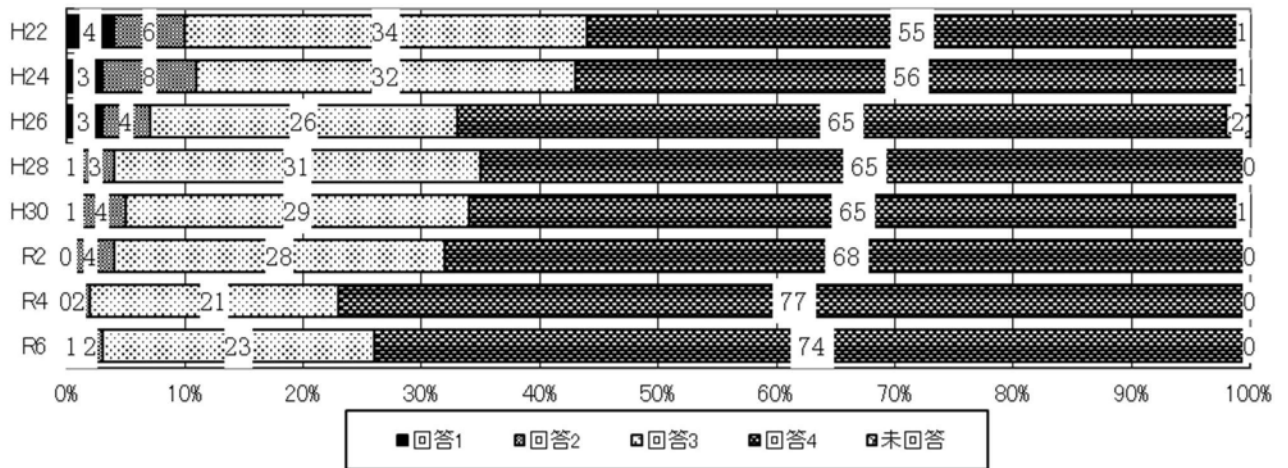
(3) 困っている友達を見かけても手助けをしないこと



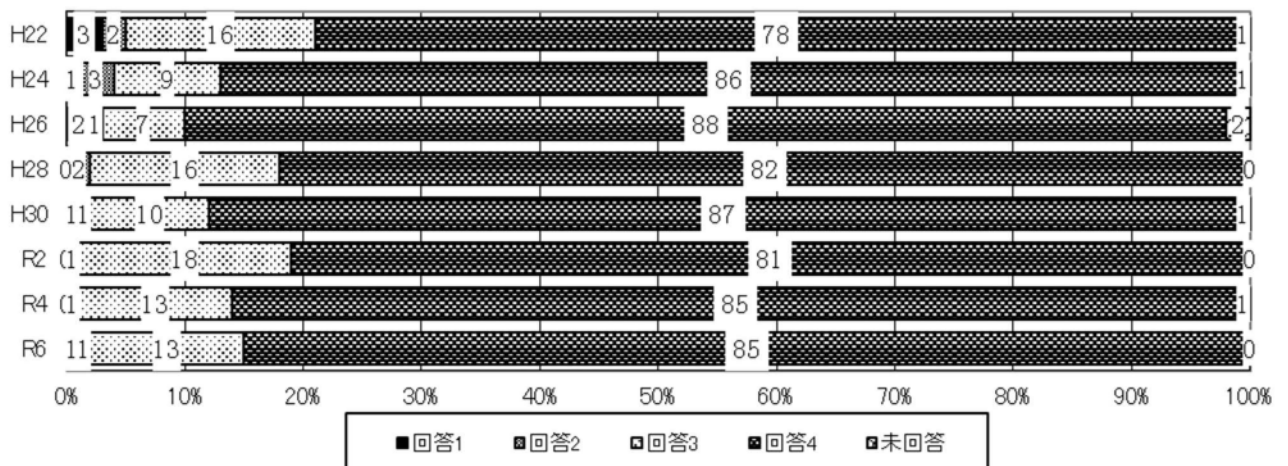
(4) 夜おそくに人家やコンビニなどのお店の近くで友達とおしゃべりをする事



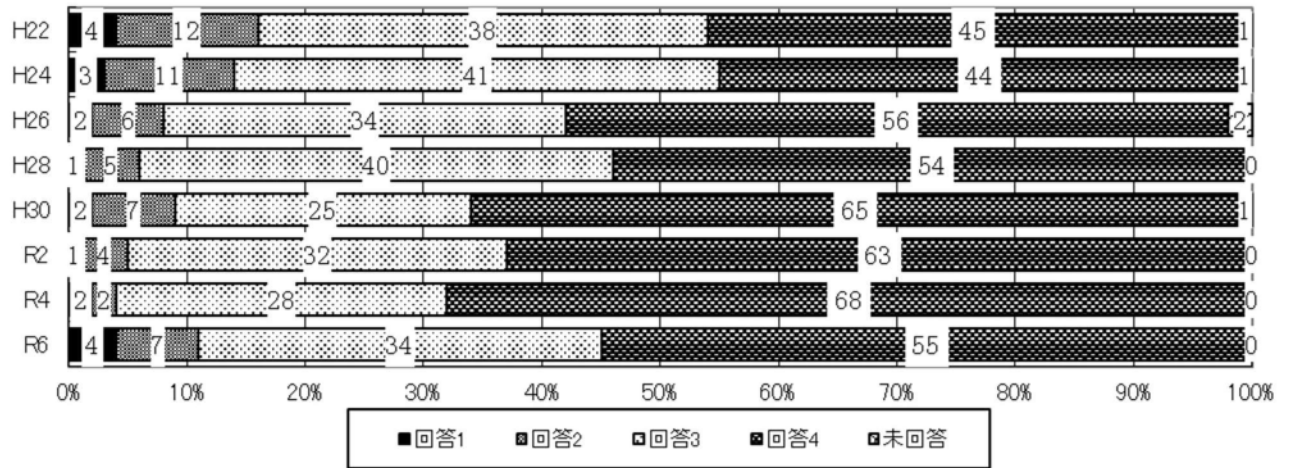
(5) ゴミを道路に捨てる事



(6) 公共物や施設をわざとこわしたり、落書きをしたりすること



(7) 夜おそくまで街やゲームセンターなどの店で遊ぶこと

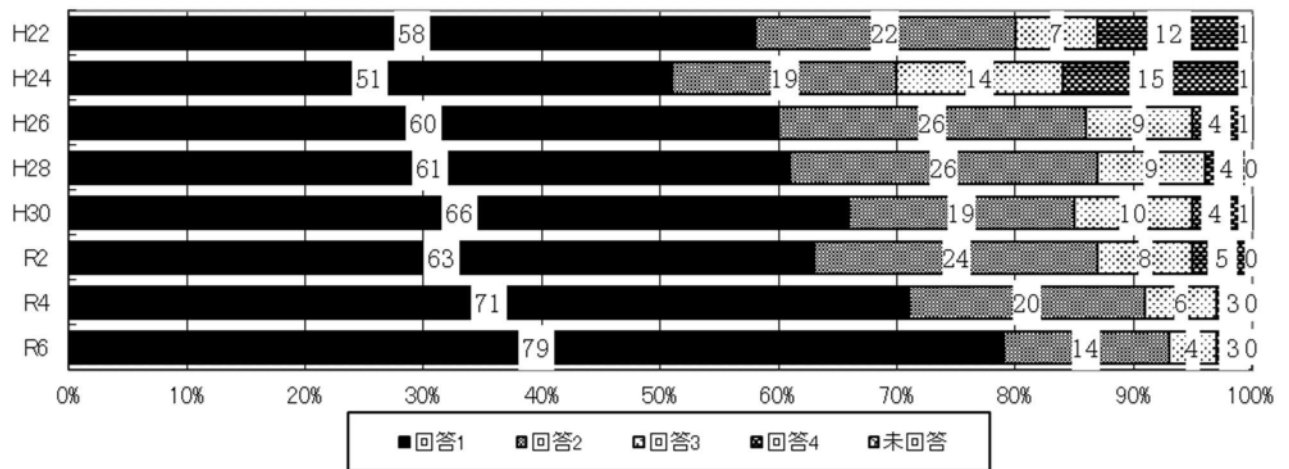


3 不良行為・非行への意識

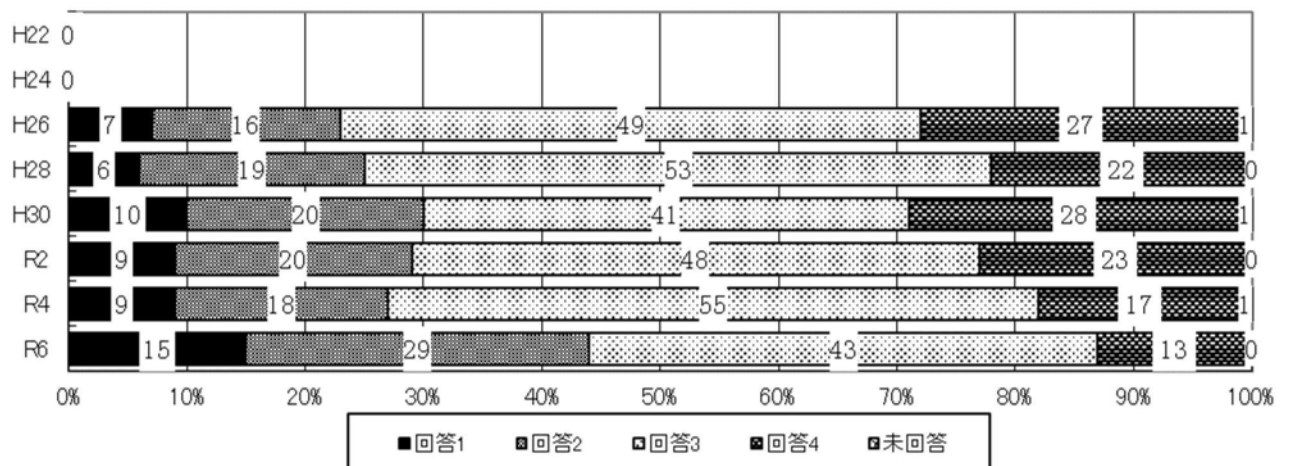
質問15 あなたは、中学生が次のようなことをすることについてどう思いますか。自分の気持ちに近いものを選んでください。

1:してもよい 2:多少しかたない 3:やらないほうがよい 4:絶対してはならない

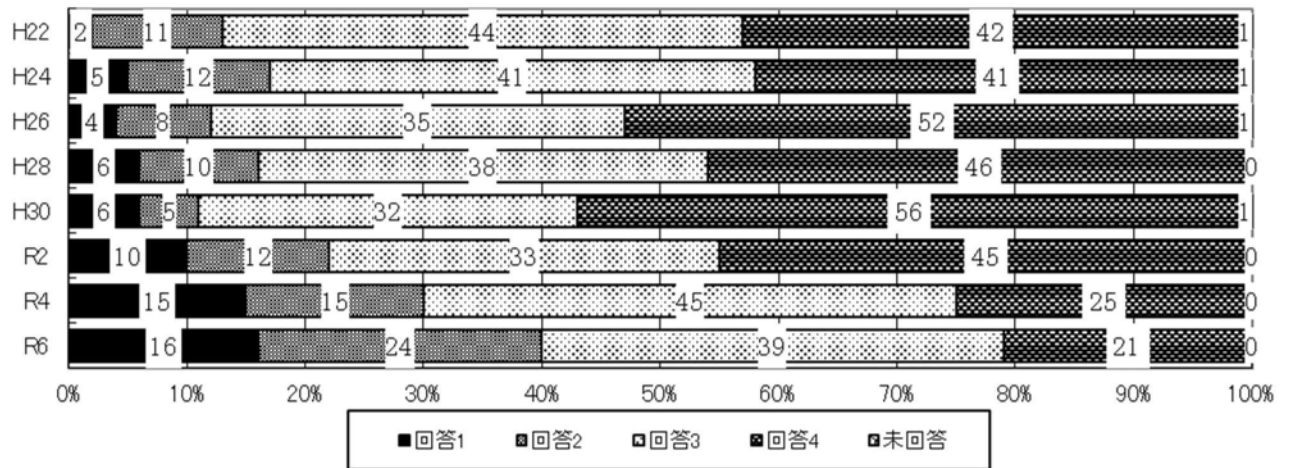
(1) 携帯電話やスマートフォンを持ち歩くこと(H22・24は「携帯電話を持ち歩くこと」)



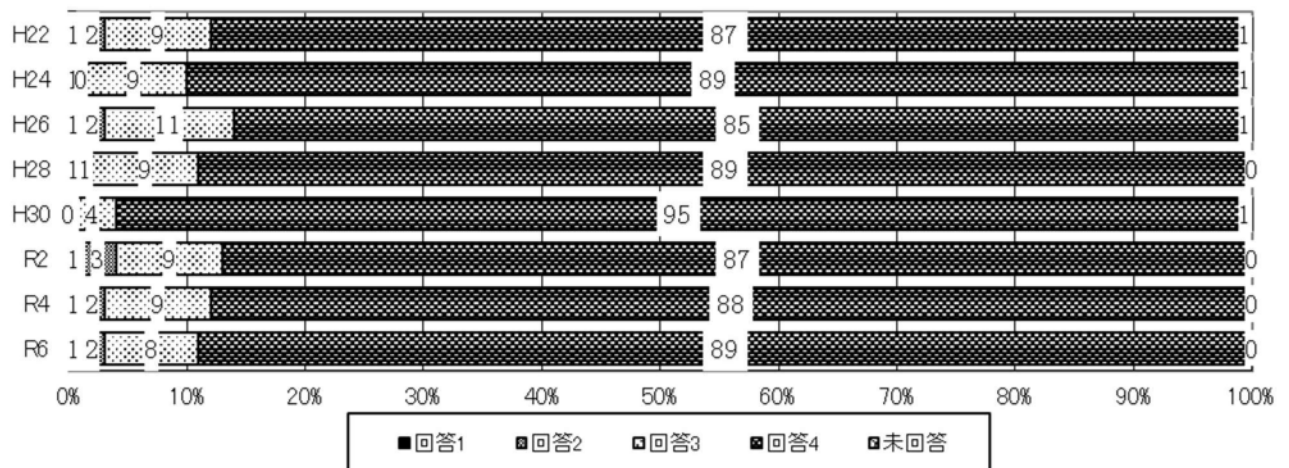
(2) 家庭で食事中など、みんながいるところで携帯やスマートフォンを使うこと



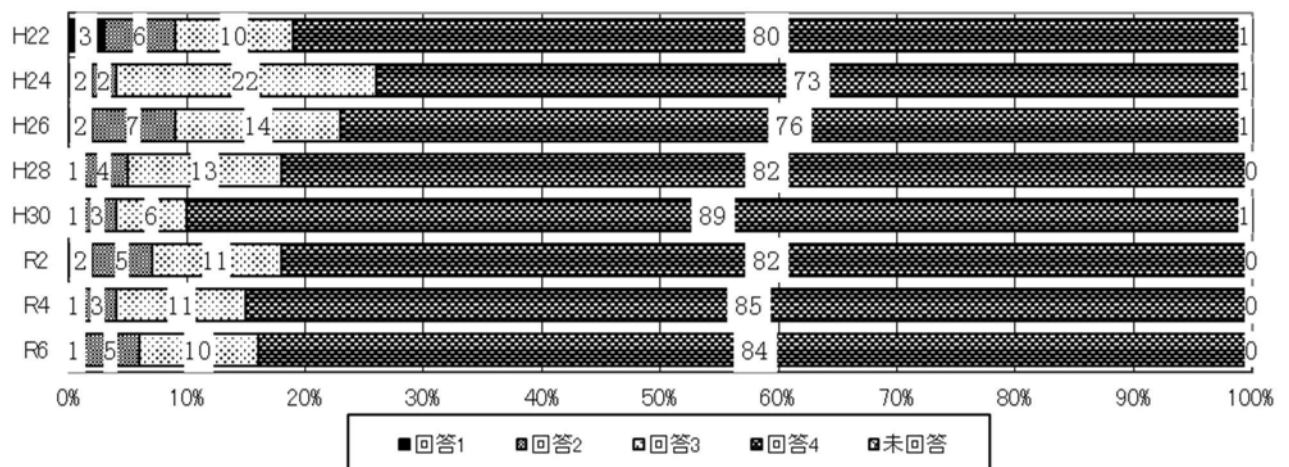
(3) 髪の毛を染めること



(4) タバコを吸うこと



(5) ビールなど酒を飲むこと

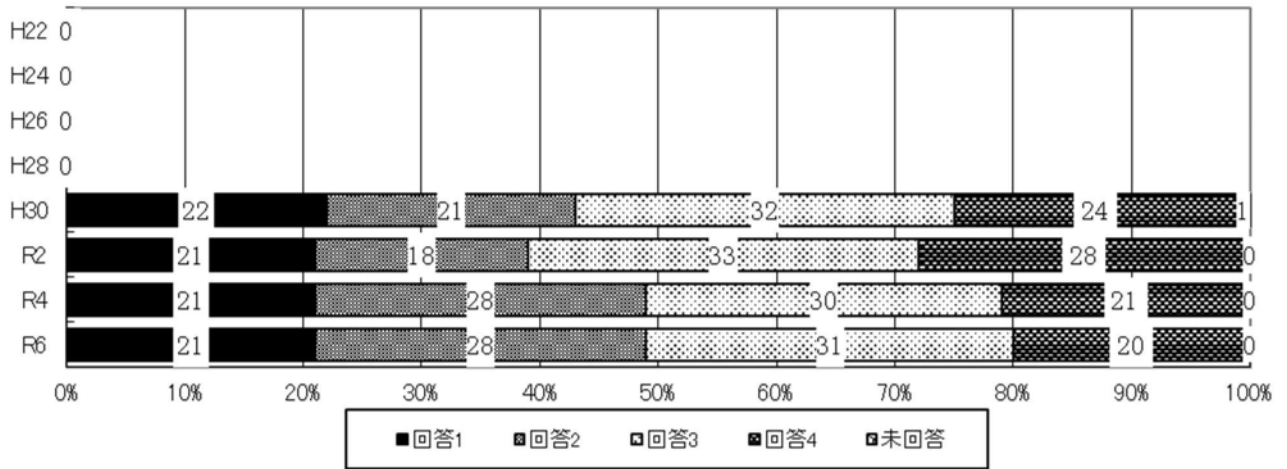


4-1 インターネット端末(使用について)

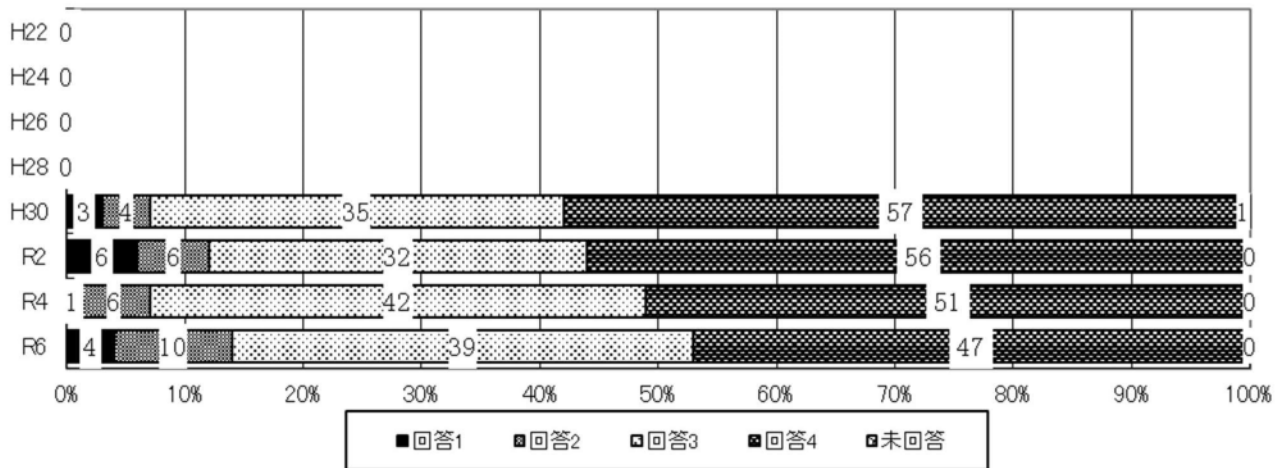
質問16 インターネット端末(携帯電話、スマートフォン、ゲーム機、パソコンなど)を使用して次のようなことをすることについてどう思いますか。自分の気持ちに近いものを選んでください。

1:してもよい 2:多少しかたない 3:やらないほうがよい 4:絶対してはならない

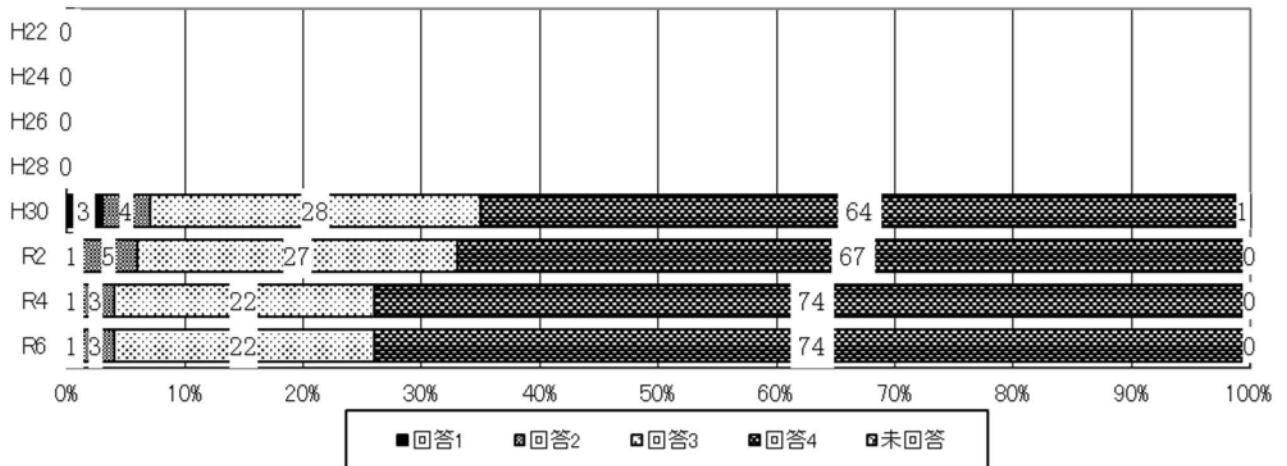
(1) SNS等で見知らぬ人と交流すること



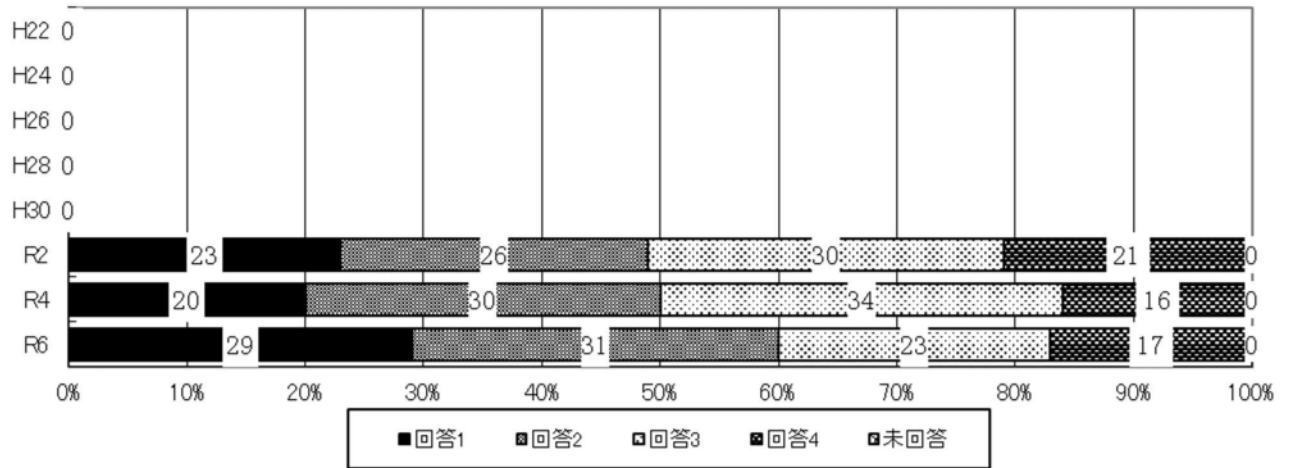
(2) SNS等で知り合った人と実際に会うこと



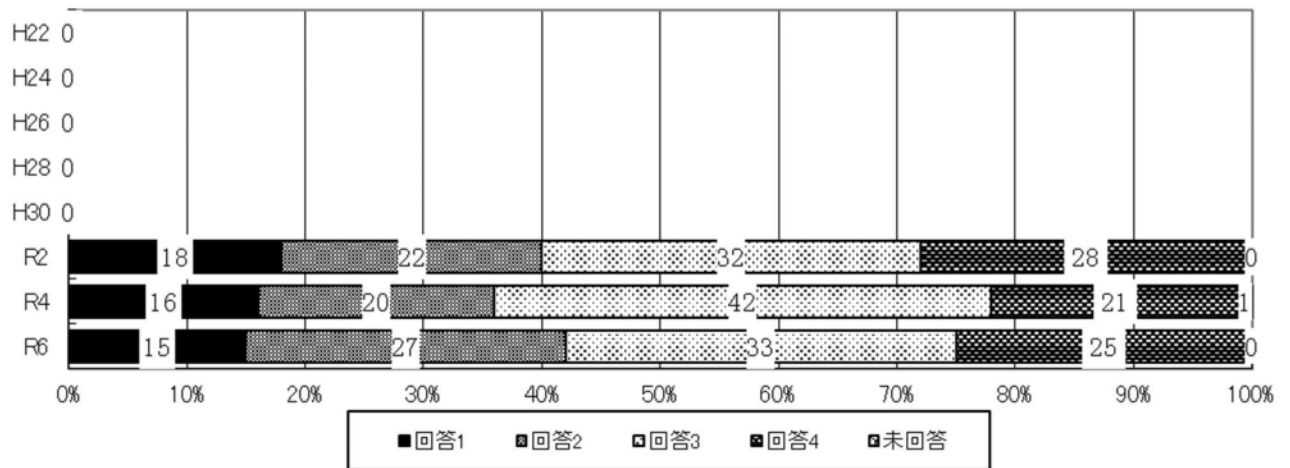
(3) SNS等で人の悪口を書くこと



(4) SNS等で夜10時以降メッセージ交換を繰り返すこと



(5) オンラインゲーム等にお金をかけること(課金)

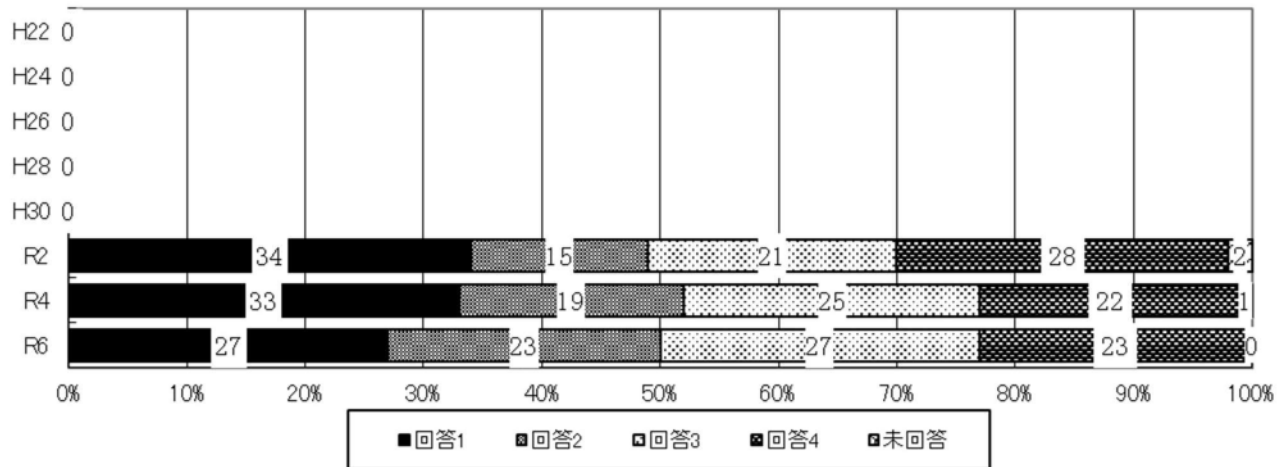


4-2 インターネット端末(ルールについて)

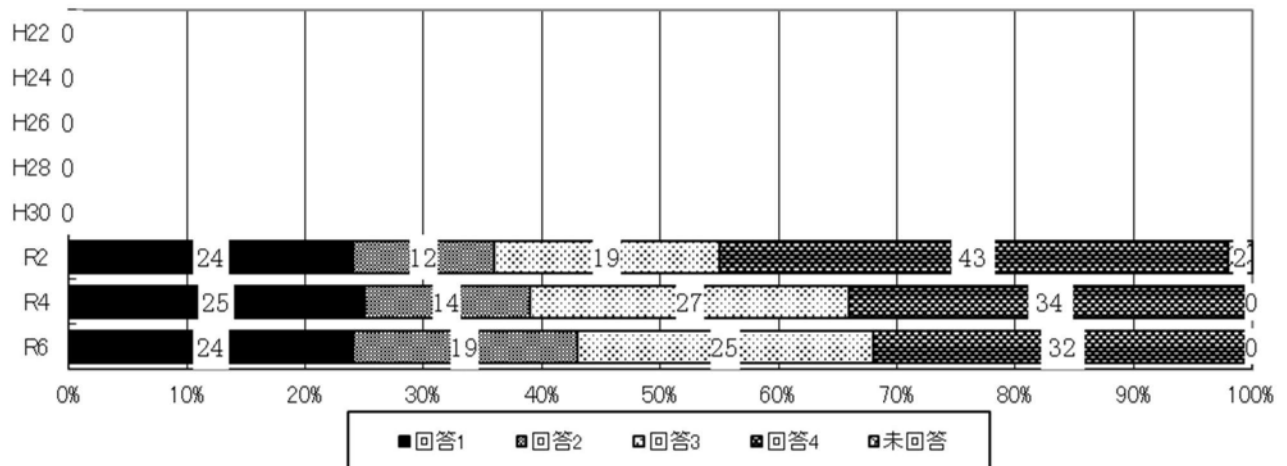
質問17 インターネット端末(携帯電話、スマートフォン、ゲーム機、パソコンなど)の利用について、家族でルールはありますか。近いものを選んでください。

1:ある 2:わりとある 3:あまりない 4:全くない

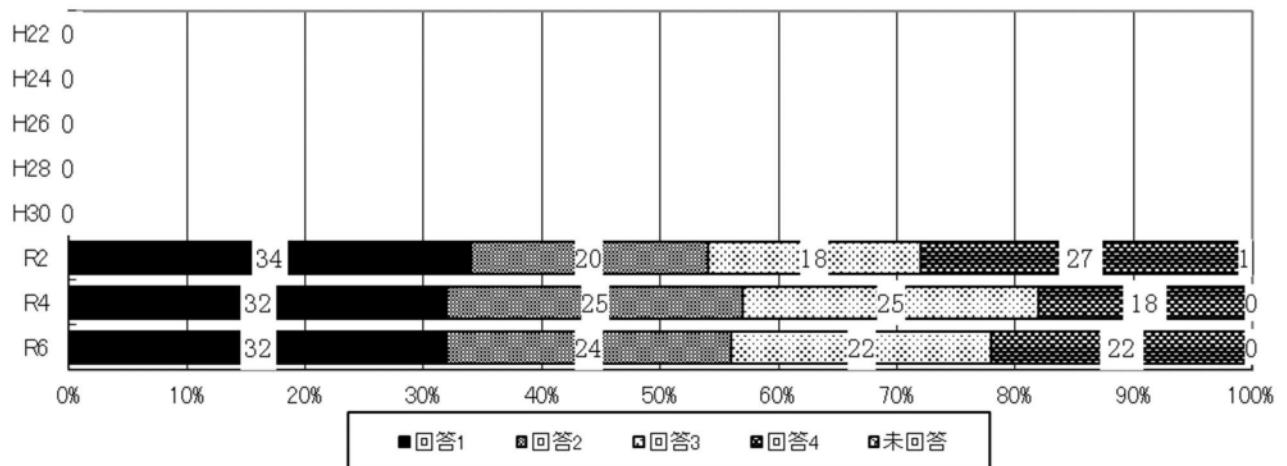
(1) 家で利用する時間について



(2) アプリをインストールすることについて



(3) 個人情報の取り扱いについて



第4章 まとめ

I 調査結果のまとめ

今回の調査から市立中学校2年生全生徒を対象としたことで、回答数は約1.5倍となり、より精度の高い調査結果を得ることが出来ました。また、毎年実施することで、今後はより細やかな経年変化がみられることが期待できます。

「1 家庭生活の様子」については、多くの生徒たちは、家族との関係も良く、家庭を自分の居場所として大切にしていることがわかります。しかし、同じ家庭内にいながら、9割以上の生徒が一日2時間以上もインターネット端末を使用して過ごしているという実態が明らかになりました（P5~6,P31 質問5(7), (7)-1）。今回、質問の表現を改めた「経済的な理由で、1日3回の食事が食べられないときや、空腹が満たされないときがある」（P4,P25 質問2(5)）では、よくあてはまる・わりとあてはまると答えた割合が減っていることから、時間がなくて食べられないというような理由による回答を排除し、より貧困を理由とする実態に近い数値が表れていると考えられます。

「2 地域社会との関わり」については、「自分の将来に夢や希望をもっている」（P7,P33~34 質問7(3)）という設問で、平成22年から令和4年にかけては、よくあてはまると答えた人が右肩下がりででした。今回の調査で前回の調査より数値が8ポイント回復しています。令和2年以降、コロナ禍の閉塞した社会が続きましたが、令和5年半ばからは、社会が前向きに動き始めたことにより、明るい将来を思い描くことが出来るようになったことが一つの要因と考えられます。

「3 体験活動の現状」については、自然体験に関する複数の項目で、全体的に前回より活発になっている結果が見られました（P10,P40 質問11）。郷土への愛着については、およそ半数の生徒が将来も岩倉市に住み続けたいと思うと回答しました（P10,P42 質問12）。

「4 規範意識の現状」については、夜遅くまで友人と遊んだり、ごみを道路に捨てたり、公共物を壊したり落書きをしたりすることなどの日常における行動に関する質問で、令和4年までは規範意識が全体的に高まってきていた傾向に反して、今回は好ましくない回答が増加する結果となりました。染髪を良いとする回答は近年特に増加して4割に達しました（P13,P49 質問15(3)）。規則に反しているという意識は薄く、多様化を受け入れる社会の中で自分らしさの表現手段と考えている生徒が多いと考えられます。携帯電話やスマートフォン（以下スマホ）の使用に関する質問では、今は多くの中学生がスマホを所持しており、スマホを持ち歩くことは悪いことではないという認識に

なっていることがわかります (P13,P48 質問 15 (1))。家庭での食事中などみんながいるところで携帯やスマホを使うことを良い・多少しかたないとする回答は、27%から 44%へと急増しました (P13,P48 質問 15 (2))。長時間にわたるスマホの使用による健康被害や学力低下、SNS を通じて犯罪に巻き込まれるなどの、新たな社会問題が懸念されます。

このような調査結果から、青少年の生活は社会の動きに連動して変化していることがわかります。13 年間にわたり蓄積された本データが、家庭生活のあり方や地域社会とのより良い関わり方の検討、規範意識の醸成に活用され、青少年が夢や希望をもって健全に成長できるように役立てられることを願い、結びとします。