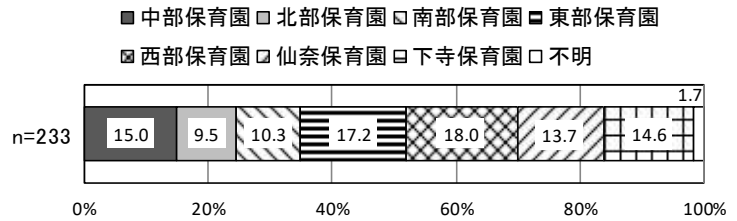


「岩倉市公立保育園適正配置方針の考え方(案)」についてのご意見シートまとめ
(公立保育園保護者 7月20日～25日実施)

【保育園別回答件数】

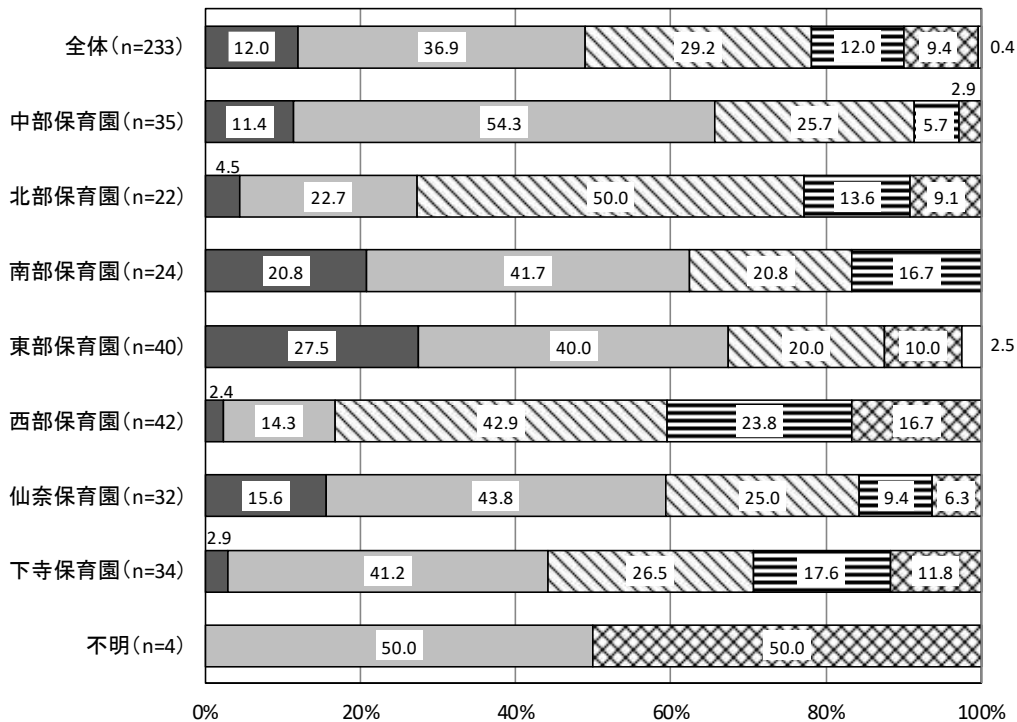
	配布数	回答数
中部保育園	77	35
北部保育園	34	22
南部保育園	73	24
東部保育園	66	40
西部保育園	47	42
仙奈保育園	67	32
下寺保育園	60	34
不明		4
合計	424	233



【問1「公立保育園適正配置方針(案)」の内容についてどう思いますか】

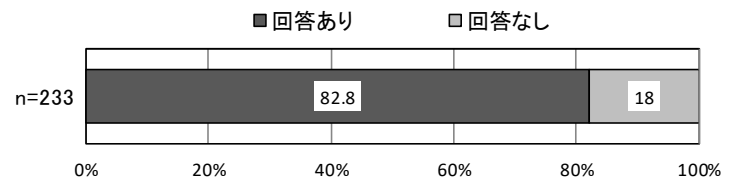
	1. 妥当であると思う	2. おおむね妥当であると思う	3. どちらともいえない	4. あまり妥当であると思えない	5. 妥当であると思わない	不明
全体(n=233)	28	86	68	28	22	1
中部保育園(n=35)	4	19	9	2	1	
北部保育園(n=22)	1	5	11	3	2	
南部保育園(n=24)	5	10	5	4		
東部保育園(n=40)	11	16	8		4	1
西部保育園(n=42)	1	6	18	10	7	
仙奈保育園(n=32)	5	14	8	3	2	
下寺保育園(n=34)	1	14	9	6	4	
不明(n=4)		2				2

- 1. 妥当であると思う
- 2. おおむね妥当であると思う
- ▨ 3. どちらともいえない
- ▩ 4. あまり妥当であると思えない
- ▧ 5. 妥当であると思わない
- 回答なし



【問2そのように思われた理由(自由意見)】

回答	回答あり	回答なし
回答数(n=233)	193	42



【問2 そのように思われた理由(自由意見)内容】

①妥当であると思う

施設の老朽化、園児数の少なさ、駐車場の少なさは統廃合していくのであれば、行事も車で行かなければならないため、50台以上の駐車場を確保してもらいたい。統合後は保育士の人数も上がるため、日曜保育も1か所だけではなく、全園でとりいれる。0歳児保育も。

少子化が進んでいるから。

子どもにとって少人数で園生活をするより、少しでも多くの人数で過ごすほうがいろいろな面でプラスだと思うから。通園距離も駐車場などが完備されていれば問題ないと思う。

将来的な需要見通しから考えて、現時点では妥当と考えるが、実施時期までに現在と異なる状況が出てきた場合にも柔軟に対応していただきたい。

今後、大きな地震が来るといっているので、施設が老朽化しているのは心配。子どもの数も減っているのを、統合して保育士が潤うと良い(特に延長保育)。

早めの対応を願います。

老朽化に伴う施設の建て替え、小学校区の一一致したエリア設定を考えた施設配置、施設を減らすことで保育士を確保など賛成できるから。

東部、下寺は互いの距離が他保育園の案と比べて実現可能な近さだと感じたため。建物の老朽化問題を解決するにあたって、合理的だと思ったため。

園児数が減少しているのであれば、統合はやむを得ないと思います。

施設の老朽化は否めないため、統廃合による新しい園が誕生するのは、とても良い考えだと思います。東部保育園の先生たちに、きめ細かく見ていただけているので、その点は統廃合されてからも是非継続を希望します。

特に疑問に思う点はなかった。

子どもの数が減っているため、仕方ないと思う。建物の老朽化もあるため、早く新しく建てたほうが良いと思います。

施設の老朽化、子どもの減少、限られた予算と保育士さんの人数 etc、いろいろな現状を考えると今回のご提案のような統廃合は妥当であると納得しました。それにより設備が新しくなったり、駐車場問題が解決するのは良いことと思います。

記載してある項目に納得できたので。

耐震問題、未満児問題、保育士不足の解消とデメリットよりもメリットのほうが大きい気がするから。

私のところも五条川小学校区ですが、仙奈保育園へ通っています。仕事の位置的なこともあります。北部保育園は道が狭いイメージで少し暗いように感じました。是非、この間に保育園を設置していただき、駐車場もあれば良いと思います。
納得できる内容だったため。
保育園が多くて古いため。
引き続き少人数保育を続けていくのは良いと思うが、ある程度の統廃合は老朽化、駐車場の確保のためにも必要であると思う。
保育施設の老朽化。保育士不足。少子化の割に保育園が現状多い。
少子化が進むことや建物の老朽化もあることから、公立保育園の統廃合は当然のことと理解できます。もし、仮に保育園までの距離が遠い場合には送迎バスなどの手段もご検討いただくと良いと思う。ただし、実施期間に関しては、2046年と約25年以上も先のことであり、現状に即しているかは疑問です。順次3～5年くらいのスパンで統廃合していけないでしょうか。

②おおむね妥当であると思う

今後、岩倉北小学校区から五条川小学校区へ移る予定があります。それでも中部保育に預けたいのは受け入れの問題と、中部保育園に好感を持っているためです。保育園の統廃合の具体的な考え方は書かれていますが、保育園を減らしたことで受け入れの問題はどうなるのか？保育士の確保はどのように？民間の保育園に預けるのは不安があり、最終手段です。減らすのは簡単ですが増やすのは難しいものです。現状、園児が減ってきている。でも、0歳児は多い。将来的にまた保育の必要な園児数は増えるのでは？減らして本当に大丈夫か心配です。
現状の良さと「案」の良さ、どちらも理解できるが時代に合わせた変化は大切だと思うから。
児童減少に伴い、小学校区に合わせて園の配置を考えるのは良いと思う。しかし、中部保育園の駐車場問題は以前から言われている事もあり、今後10年後とは言わず、なるべく早めに解決できるようにしてほしい。
理解はできるが、もっと一般市民の意見を聞いてから周知をし、動くべきである。築40年以上なのに実行に移すのが遅過ぎ。
少子化だから効率的に運営したほうが良いと思うから。
保育園が新しく建てられて、その際に統合するのであれば、私は妥当であると思います。新しい設備の保育園だったら少し遠方になっても行かせたいと思いました。
老朽化で保育園が新しくなり、駐車場も確保するのはいいけど、保育園の数が減り、自転車、徒歩の人にとっては困るのではないかと思います。

<p>今の建物が築 60 年まで使用できるとは思えない。もっと早い時期から進めるべきだと思います。</p>
<p>少子高齢化に伴い児童数は減少するが、共働き世帯が増え3歳児未満の入園希望は増加するため、統廃合により適正配置することは妥当かと思う。ただし、送迎に車が使えない家庭では、園が少なくなることにより、送迎時間が増えることも考えられ(特に雨の日)送迎の負担解消のため、送迎バス等のサービスを充実させてほしい。</p>
<p>小学校区を越えての保育・幼稚(子ども)園の利用をなくし、南小学校区のような状態を目標とした統廃合をもう一步踏み込んで考えるほうが、今後、小学校の廃校等があった時に対応しやすいと考えるため。</p>
<p>駐車場の確保はとても大切なことだと考えるので、ゆとりある場所に移転というのは賛成ですが、やはり、利便性を考えると少し心配が残ると思います。小さい園が多くあるというのもよいと思います。(利便性だけで考えると)</p>
<p>古くて小さい園が多いので、それよりは1学年2クラスにしてクラス替えがあったり、現在、異年齢教育で効率化を図っているような気もするので、園を集約して、学年ごとの活動ができるほうが良いと思う。送迎距離が遠い人が増えるので、駐車場の確保はしっかりしてほしい。</p>
<p>子どもは少人数化するので仕方ないかなと思います。</p>
<p>少子高齢化が進む中、その都度、状況に合った配置にしていくのは当然のことだと思う。</p>
<p>建物の老朽化の問題は避けられないから。</p>
<p>保育園の老朽化が気になり、各保育園(全)の改修が難しいのであれば、ある程度、園の数を減らして改修、建て直す他ないのではないかと考えます。</p>
<p>駐車場の不足や建物の老朽化の改善の必要性を感じるので。</p>
<p>保育園の老朽化については、災害時等心配なことが多いので、早急に対応していただきたいと思います。低年齢児の受け入れ確保のためにも統合して、先生方等人材確保が必要なのは分かります。駐車場の整備も賛成です。ただ、現在、北部保育園の少人数、異年齢保育は子どもにとって良い面がたくさんあると思うので、統合してそういった特徴がなくなるのは残念に思います。</p>
<p>時代に合った形で配置していくということは妥当だと思います。統廃合ということで今まであった場所になくなってしまふのは淋しいけれど、公立保育園を維持していくのであれば仕方ないかなと。</p>
<p>統廃合で自宅より遠くなる可能性はあるが、自動車で送迎が多いようなので、問題ないと思った。駐車場は多くしてほしい。近くに住む方にも迷惑が掛らないようになると思う。保育士の負担も減るように思えた。できれば多くの先生に見守ってほしい。送迎バスも回る園が少なくなり、時間のやりくりをする先生の負担も減るのではないかなと思う。</p>
<p>設備を新しくするためや乳児クラスを拡充するためには統廃合も仕方ない考えるため。</p>

<p>今後、課題に向けて対応が必要であることは分かりました。ただし、トイレなどの改装や防犯面の強化、駐車場の整備は南部保育園でも必要であると考えます。また、適正配置の実施がこれからかなり先の話しになるため、その頃に子育てする世代に対しても意見を聞く必要があると思います。</p>
<p>今後、人口減少が見込まれ、子どもの数が徐々に減っていくことを考えると、現在の施設数は必ずしも満たさなくてもよく、各園の老朽化を考えると、統廃合という選択肢は理解できる。</p>
<p>少子化、建物の老朽化等を考えると、適正配置は必要になってくると思う。ただ、それを民営化となると少し考えてしまう部分もある。その辺りはこの先、意見を聞きながら検討いただけたらと。</p>
<p>課題は多いが、それを解消していくためには保育士の確保が必要であるが、難しい事も理解できる。</p>
<p>他学区に関しては主に耐震面や位置などの点で妥当であると感じる。しかし、私立(小規模や2歳児までも含むため)を含めての低年齢児保育の受け入れ可能人数に関しては、特に2歳児、3歳児は年度途中の入所(年度初めでも入れないこともあるか?)までは対応できなかったり、2歳児は次年度転園など、利用しにくさは否めない。</p>
<p>市がもともと小さいので、そんなものかなと思っている。ただ、名古屋へのアクセスの良さと子どもと住みやすさと謳うなら、もっと、駅近くにあるべきではとも思う。あとは、駐車場さえあればよいのでは。</p>
<p>統合などをして、利用者の満足度が上がるのであれば良いと思う。一つひとつの園にお金が掛けられるようになるのでは？</p>
<p>少子化傾向もあるし、後々、小学校入学のことを考えると、お友達関係で子どもたちが安心できるのではないかと思ったため。友達が増える。</p>
<p>市内の保育園、こども園は市の規模に対して多く、便利ではあったが送迎バスもあり、自宅からの距離はあまり問題なくなったように感じる。古い建物、エアコンより、整備された設備のほうが将来の利用者もうれしいのでは？</p>
<p>統廃合は仕方ないのかと思います。ただ、現在の建物を2046年度まで使用できるかは疑問です。</p>
<p>少子化と保育士の不足により、運営上、保育園を統合するのはやむを得ず、妥当だと思います。ただ、計画が10年近く先の話しなので、自分には無関係。もし、在園中に統合や移転となると場所もやり方も先生も変わるので、反対です。今後、入園申し込み時に在園中に統合し、園が変わる旨を周知していただきたいです。</p>
<p>働く身としては、家の近くに保育園があるのはとてもありがたい。ただ、駅周辺に住んでいる人以外は車通勤の人がほとんどだと思うので、新設の園には駐車場か車での送迎に配慮した工夫が必要だと思います。</p>
<p>建物の老朽化は目に見えてあらわれてきているし、保育士の数も不足していく現状では妥当な案であると思う。</p>

<p>老朽化は仕方がない事ですし、それに伴って新しい保育園を建てる事、少子化によって保育園の統廃合にも賛成です。それよりは保育園の中身(どんな保育園)になるか知りたいです。また、2046年はずごく先になってしまうので、第2期、第3期計画期間を早めてほしいです。</p>
<p>方針案で揚げられたものより良い案を思いつきません。現状課題を踏まえた妥当な案だと思います。</p>
<p>建物の老朽化は気になるのでやむを得ないと思う。ただ、新しい園を建てるのに適正な土地が簡単に見つかるか気になります。</p>
<p>現状の実態に即した適正規模や地域バランスを考えて進めていると考えられる。</p>
<p>各園の園児の人数が少ないということなので、統合して園児数を維持することが必要なのかなと思います。</p>
<p>近年の状況に見合っているから。</p>
<p>子どもが、せつかく慣れてきたのに、また変わると不安になりそう。案は良いと思います。</p>
<p>仙奈は特に遠くから来ている人が多い分、北小学校区の子どもを考慮して統合保育園は現実的。もともとの東小学校区の子はゆうか幼稚園で良いと思う。中部や西部は車で来る人が多く、自転車でもカバーできる移転先にして、駐車場を確保して建てるのが良い。今の人の意見で将来、実際に通う人に不安があるようではいけないと思う。</p>
<p>古い建物だと耐震が心配。新しい建物で駐車場も完備されているなら、そのほうが良い。</p>
<p>育児、家事、仕事をほぼ全て母親がやらざるを得ない家庭もある。父親がいたとしても待機児童は是非、無くしてほしい。虐待につながる可能性が高いと思う。心身ともに長時間働いていなくても、母親は大変です。</p>
<p>全体的に見た時、第一希望の保育園に入れなくても、ある程度の近さの所には通えそうな配置になっていると思う。</p>
<p>車での通園よりも、極力歩き・自転車で通園できた方が子どもにとってももちろんあらゆる面で良いと思うので、もうすこし園数(計画より)を増やして、地域に根付いた小規模な(人数)園にしてほしい。地域の人口の変化にも対応しやすいのでは。駐車場は少なく園庭は広々と。</p>
<p>築年数が長いので、改修したほうが良いと思うので。</p>
<p>建物の老朽化や耐震強度が心配。少子化に伴い、園を統合したほうが良いと思ったから。</p>
<p>統合はメリットがあると思う。ただ、統合して人数が増えればその分、送迎時の混雑も増えるので駐車場の確保と受け入れ体制は見直してほしい。</p>
<p>園舎の老朽化が進んでおり、統合により園舎を新しくするのは賛成です。ただし、今後も保育の質が落ちないよう、岩倉独自の基準は死守してもらいたいです。何よりも安全が第一であり、それには保育士の質、人数も重要であると考えます。先生方はとてもよくしてくださるので、正規を</p>

<p>増やし、臨職の賃金を上げるなど、保育料がもう少しそちらに回るようにしてもらいたいと思います。</p>
<p>五条川や名鉄犬山線をまたぐ際、移動(通園)に時間が掛るため、子どもの住まいのある地域と通園する園のある地域を学区だけでなく、交通アクセスの利便性も考えてほしい。線路の東西にバランスよく設置を希望。</p>
<p>子どもの減少傾向や施設の老朽化に対処するために統廃合は必要と考えます。しかし、駐車場の確保に配慮するとなると、住宅地での建設は難しく離れた場所になり、余計に自家用車の送迎が増え、行事などの際、車で行く保護者に対応できるのでしょうか。また、近年の災害に対応した新園ということであれば、五条川の氾濫の影響を受けない地と、条件を考慮する必要があると思います。</p>
<p>近年の異常気象などを考えると建て替えは必須で、児童数が年々減っているのであれば統合もいたしかたないと思う。新たに建設する際は駐車場を造ってほしい。</p>
<p>保護者の働き方が多様化している中では、保育園の側でもそれに対応するための一定の規模が必要になると思います。</p>
<p>子どもが小学校区の園に通っていることは入学に向けプラスになるが、学校区にこだわり、兄弟、姉妹がこども園と保育園に分かれることは、休みや服装等の規定が変わり不都合が生じる。また、送迎バスの需要がさらに減少する可能性があるため、廃止を検討すべき。</p>
<p>施設の老朽化、子どもの人数や保育需要、地域変化に合わせ配置を変えていくのは仕方ないと思う。しかし、40~50年と歴史のある保育園は親子共に通園していたりと、多くの市民の思い出の場であり、解体ではない活用を検討してほしいと願います。</p>
<p>小学校に上がるとバラバラになってしまうので、子どもたちが少しかわいそうだと感じている。駐車場がないことも不便を感じるがあった。ただ、今の規模はアットホームで温かみがあり、そこに魅力的に感じていたので統合してもその雰囲気は残してほしいと思う。</p>
<p>仙奈保育園の老朽化は以前から気になっていたもので、統合新設される計画があるということで納得しました。地震など発生した場合、今の園舎で本当に耐えられるのか、かなり心配なので、是非、早急に実行してほしいです。また、南部保育園については、全ての中で新しいとのことですが、駐車場の確保をするべきではないかと思われれます。</p>
<p>複数の課題のバランスが考慮されている。</p>
<p>各園の老朽化を解決していくためには、多少、園が遠くなってもしかたがないと思います。幼児の人数を少なくすることは、先生が目が届くので良いかもしれませんが、淋しくなると思います。先生方の負担が少なくなり、より良い園になれば、子どものためにはなると思います。</p>
<p>老朽化で建て替えが必要なら、減らすのもやむを得ないと思う。ただ、「統廃合」、「移転整備」の言葉の使い分けの意味が分からない。不親切だと思う。</p>
<p>施設の老朽化、駐車場問題などが反映された統廃合の案であるため。年長について、小学校区を考慮するのは良いと思うが、乳児の場合は岩倉駅の送迎ステーションを利用して看護(有料でも良いので)し、家や医療機関への送迎があると助かる人もいると思う。</p>

<p>少子高齢化が進む時代背景もある中で、老朽化も含め統合することは概ね妥当であると思います。車社会の今、駐車場の確保は必須だと思います。</p>
<p>将来的な展望を見据えた内容になっていると思う。数年ごとに見直ししながら進めていただけると良いと思います。下寺保育園については岩倉駅から徒歩園内という通勤の便利さで選んでいる面もある。その良さは移転先にも考慮して配置していただきたいです。</p>
<p>概ね妥当であると思うが、子どもが通っていた保育園がなくなるのは淋しい。しかし、通園時のことを思うと駐車場の確保はしてほしいと思う。災害など不安なので、建て替えもしてほしいと思う。だが、統廃合する必要があるかは疑問。</p>
<p>移動すると駅や家から遠くなる人もでてくるので気になります。</p>
<p>少子化など仕方ないし、保育園のある場所がそれぞれ近過ぎると思っていたので。</p>
<p>建物が古くなっている点、少子化を考えると仕方ないのかと思いました。公立保育園の良さも引き継いでもらうことや統廃合によって園庭が狭くなるなど、現状の維持も希望したい。</p>
<p>少子化、耐震などの背景により、建て替えは、いずれ必要だと思う。現在のまま、統合せずに建て替えとなるとコスト大になると思う。逆に統合して、0～2歳児の受け入れ増 3歳児のクラスも増えれば、より活気ある保育園になるのでは…と思います。</p>
<p>古くなってきた建物を直しながら今後も子どもたちが日中のほとんどの時間をその場で過ごすことを考えると災害や防犯など不安に思うことが多いです。また、岩倉市は面積に対して保育園の数が多く思います。自宅近くかよいやすいですが、立て直すのであれば、園をまとめるというのは考えとしてはあっても不思議ではないと思います。</p>
<p>人口動態の変化と建物の老朽化に伴う配置の変更は必要だと思うので。</p>

③どちらとも言えない

<p>施設の老朽化や駐車場問題は毎年アンケートでも改善してほしいとの声があがっているため、移転建て替えで解消されるのは良いことだと思う。しかし、園の規模が大きくなることで、きめ細やかな対応が継続されるのか心配ではある。でも、早朝、夜間保育(休日)、年度途中での入園不可、育休退園がなくなるというメリットが大きければ、統合は妥当とも考えられます。</p>
<p>妥当かと聞かれても他と比べるものがないので、難しいです。</p>
<p>今後、統合保育園を造る計画があるのに、今ある園の中で縦割り保育をする必要性を知りたい。岩倉の公立保育園の温かい雰囲気や先生方が大好きです。統合しても壊れないでほしいと願います。</p>

<p>小学校区を理由に保育園を選ぶ人が 23.8 パーセントなのに、小学校区基準で配置方針が作られているのはなぜなのか。通勤のため、岩倉駅を使う人は自宅からの距離や学校区よりも駅に近いことが嬉しいというのもあるのでは？ 公立を統廃合して大規模化したいのであれば、立地をよく考えていただきたいです(難しいかもしれませんが)。正規保育士の年齢の偏りは、市の職員採用のミスなので、それで保育園を減らす理由にはいけないのでは？ 子どもの数が減って行く中では、公立の統廃合はやむを得ないかもしれませんが、もし、人口動態が変わることがあったときに柔軟に対応できるような計画であってほしいと思います。</p>
<p>統合で施設が遠くなったり、保育士が少なくなったりするのは困る。駐車場ができるのは助かります。</p>
<p>五条川小学校区の児童ですが、統合保育園に入園できなかった場合、私立の認定こども園に入園することになると、保育料や保育時間、保育の内容が公立保育園と必ずしも同様のものではなく、不安があります。幼保一元化といっても、本当に保育園と認定こども園で差がなくなるのかという信じがたいです。</p>
<p>統廃合のメリットは理解できたが、隠れたデメリットに対する対策が明記されていない。また、保育園の民営化も検討されていると思うが、民営であっても利用者、市民の声がきちんと届くような環境づくりを市に期待します。</p>
<p>園舎の老朽化もあり仕方がないが、少人数保育での行き届いた保育ができないのではないかと。統合により人数増により、保育士1人当たりの人数が増える。</p>
<p>老朽化に対応しなくてはならないこと、子どもの減少が見込まれることは分かりましたが、公営と民営のベストミックスの観点がよくわからなかったため、公の民への全面委託とならないか心配です。費用削減の観点から考えないでいただきたい。</p>
<p>子どもが減っていく中、全ての園を立て直し、保護者のニーズに合わせて未満児保育、延長保育を拡充していくのは難しいと思います。適正に園が配置され、子どもたちが安心して生活できる先生の数であったり、設備であったりを全て園で満足いくものにするのは難しいと思うので、統合自体に反対ではありませんが、知られるのが直前の保護者にとっては戸惑いが大きいと思います。HPを見れば書いてあると言ったのではなく、今の状況、今後の計画など、もっと分かりやすい説明があつてからの決定であつてほしいです。この書類をもって説明を果たしたのではなく、この書類に皆さんが目を通すのが始まりではないでしょうか。</p>
<p>手紙を読んだだけでは十分に分からないが、統合されることで人数の面や施設の面など良い部分もあると思う。しかし、公立保育園というものがなくなって、民営化されてしまうのであれば淋しい気持ちがある。</p>
<p>園の老朽化が激しく、施設の建て直しは必要だと思うが、統合保育園にすることが良いのかどうかは分からないため。</p>

<p>子どもの減少から保育園が統廃合される動きが出てくることは仕方のないことかもしれないが、公立保育園がなくなってしまうのは、保育の質の低下にも繋がっていくことのように感じる。車で送迎する人も多いが、少なからず自転車、歩きの方もみえるので、その人たちの負担は大きくなると思う。</p>
<p>自分の家のことのみを考えると、新しく予定されている保育園は遠くなり、不便である。しかし、全体の人数のことを考えるとやむを得ない面もあるから。</p>
<p>北部保育園と石仏駅が近く通勤に便利だが、それが五条川小学校区内の北小、東小寄りに新たな保育園ができるとなると、石仏駅から遠くなり今の利便性がなくなる。岩倉市の北側に寄せて新しい保育園を検討してほしい。小規模のアットホームさ、学年を問わず仲良くできる異年齢は続けてほしい。</p>
<p>南部保育園の方も7園の中で1番新しいものの、遊具等もとても少なく、小さく、とても園児が楽しめるものではなく、全面的に改修が必要。名古屋市等の保育園に比べるとかなり乏しい。あまりにも昭和色が強い園は早めに改築してほしい。</p>
<p><賛成理由> 耐震のため、安全な場所であってほしい。衛生面。<反対の理由> 遠い保育園に行く場合の方法がないこと。今の保育人数でもケガをすることがあるのに、人が多くなったら対応できるのか不安。反対の理由に対して対策がでようだったら、良いのではないだろうか。</p>
<p>統合に伴い、民間の活力とありますが、民営化については、先生の質の低下が懸念されます。</p>
<p>土、日やお盆も保育してくれる公立の保育園は、施設は古いけれど大切にしてほしい。ないと困る。また、給食もとても良いので、減ってしまうのは残念すぎる。</p>
<p>(案)3の「基本的な考え方5」において、「今なお色濃く残っていると思われる公立保育園志向」とあるが、アンケート結果が何か根拠があるのか。私立園への満足度が高いならなおさら意識差の具体的内容が不明瞭では。また、垣根という言葉自体に「あいだ」「隔てるもの」という意味があるので、「意識差」の「垣根」を取り払うという表現に少し違和感を覚えます。(案)5の保育士の配置基準の一覧で、隣接する小牧市が抜け落ちるのは不自然では。</p>
<p>工事着手が遅すぎる。大きな自然災害がいつ起きてもおかしくない世界。未来の宝の子どもたちが生き残れる建物とは思えない。スピード感を持って対応願います。</p>
<p>3歳未満児の保育の希望が増えている点に着目しているのは良いと思うが、解決策として統廃合となる理由が不明。その解決を急いでほしい。私立保育園(幼稚園)の情報が得られにくい。幼保連携、公立と私立の意識格差をとり払うというのであれば、市役所で私立の情報や状況を教えてほしい。曾野小学校区に東部保育園が入っているが、東部は東小学校区の人が多いのでは？</p>
<p>よく分かりません。</p>

<p>現在、送迎の負担を感じていないが、今後の整備状況によっては送迎が負担となる可能性がある。</p>
<p>保育園の配置は自宅からも近く通いやすいので満足している。今後はどうなるかわからないが、保育園が統合して場所が変わり、下寺保育園寄りになってしまうと、岩倉は交通量も多く、送迎時間に時間が掛ってしまうのではないかと思う。</p>
<p>保育園が近くにあるのは便利だが、老朽化していることも理解しているので統廃合もしかたないと思う。</p>
<p>よく分からない。</p>
<p>老朽化のため、建て替えする必要があると思う。統廃合して園の数が減少すると、一つの園の受け入れる園児数を増やしてくれれば良いが、今現在の岩倉市全体の人数より減少すると、待機児童の問題は解消されるのでしょうか？駐車場の広さの確保は出来るのか？</p>
<p>建て替えや保育士の人材確保に関しては解決すべき問題だと思うが、適正配置することによって、今までと同様、もしくはそれ以上の園児を受け入れ、保育してもらえるのか疑問。</p>
<p>本当にこれからの子どもたちのためなのか。大人の都合ではないのかという感じもする気がします。保育園の利用者の意見などが本当に反映されているのか分からない。</p>
<p>岩倉市の統合計画では「子育て世代の移住定住を促す」と謳っているが、子育て世代市民の市民減少を見越した保育園の統合には疑問を感じる。保育士の年齢の偏り、公立保育園の運営体制の維持が困難と書かれているが、市職員採用計画に問題があったのでは。中途採用を含め、中、長期的な視点で職員を採用してください。家から一番近い保育園が統合されると小学校の学区も違うので、転園させないといけないのか。</p>
<p>少子化に向けて施設を効率化するのは必要なことだと思うが、子ども、保護者を第一に考えてほしい。統廃合によって、少なからず自宅から園が遠くなると思うので、負担を感じる人が増えると思う。駐車スペースの確保は確実にやってほしい。希望の園(自宅から最寄り、小学校区など)に確実に入れるようにしてほしい。北小学校区の配置方針では中部の利便性にだけ言及されていたが、西部を吸収するなら西部の利便性にも配慮してほしい。名草線以西の園は西部だけで、需要は高いと思う。南小学校区の配置方針では南部と子どもの庭の2園で現状維持のようだが、現状、南小学校区でも南部を希望したが入れず、別の園に通う子どもはいる。10年後の必要量と現在では数に差がないのに、現状維持ではまた、別の園に回される子どもがでるのでは？しかも、統廃合で今よりも遠くなったところに通うことになり、負担が増えると思う。</p>
<p>車がないと遠いところは通えない。自転車で通える範囲で保育園が在ってほしい。西部がなくなってしまうことは淋しい、悲しい。西部は残してほしい。</p>
<p>少人数だからこそ、行き届いた保育ができるため。</p>

保育園はほとんどの園で建物の老朽化が進んでいる現状と、将来人口の減少により、園の統廃合や移転計画をせざるを得ないと思う。

考え方としては理解できる部分もあるが、園の数が減って通園が遠くなると不便。岩倉駅の近くに造ってほしい。

今までなぜ、HPだけでしか公開していなかったのか。働いている親からしてみれば、今回みたいに保育園に提示してくれたり、配布してくれないと分からない。市民の声をそれまで聞いているということになっているのはおかしい。市の統廃合の件について、まったく反対ではありませんが、公立保育園を民営化、幼稚園の経営者に任せるのだけは反対です。

先生の質が落ちないかも不安です。

建物の老朽化や駐車場の確保、人員の確保などの課題を解決するのに保育園の再配置が必要なかもしれないが、今の西部保育園の少人数の規模は家庭的で好きなので、そのような雰囲気なくなってしまうのは残念です。

西部の素敵なところもあるので。

どちらのメリット、デメリットも踏まえ、どちらかが妥当とは決められない。分からないから。

老朽化に伴う園の建て替えは良いですが園を減らされ、家からも遠くなるのは困る。また、園の合併により1クラスの数が増え子ども達1人1人と向き合うことが減ってしまうのでは…？

保育の充実、施設改修、環境改善など効率化できればメリットと思う。

加配はどうなるのか心配。

保育園の数を減らすことに不安。ベテランの先生から若手の先生まで、幅広い層で指導して下さる保育園を信頼しています。岩倉の子どもがこれまで通りの質の高い保育を受けられなくなることを心配します。

統合することには反対ではないし、園舎が新しくなるのも良いと思う。合理的ではあるが、その分、園児の受け入れ数を増やしたり、職員数を増やすなどして、待機児童が増えることのないようにしてほしい。

保育園を統合することで、園児数が増え、今までのようなゆったりした保育をしてもらえない可能性がある。

園(建物)の古さは気になるが、人数が増えすぎると小さい園のようなアットホームさがなくなり淋しい。

老朽化については否めないが、各保育園が点在するのは意味があることだと思う(例えば、駅に近い等)。統廃合したところで、待機児童は減ることはないし、保育士不足も解決していきません。災害(地震)に備えて補修するならまだしも、築年数が経っているから統合するという考えは安易です。駐車場の確保と言いますが、イベントの時だけ必要だと思うので、近くの小学校を借りるとか工夫すれば良い。

何の説明も受けていないので分からない。

子どもが障害児枠で入園しています。今回の案では「民間だけでは対応が難しい特別な支援を必要とする子どもへの支援などの役割を堅持していく」とありますが、具体的に障害児枠がどうなるのかの記載がないので、とちらとも言えません。今現在の障害児枠の定員は最低限確保してほしいです。また、ここ何年かは、年少から障害児枠で入園することが難しい状況が続いています。この状況は改善すべきで、障害児枠の定員を可能な限り増やしてほしいです。

統廃合等の配置適正化は納得できるが、実施時期は短縮できないか? 東部保育園のケースでは、築 80 年に近くになるおそれもあり、設備維持も苦勞すると思われる。

少子化の流れで保育園の統合は現実的だとは思いますが、完成時期が非常に長いので、完成までの老朽化対策が不安であり、不明確と思われる。また、各地で保育園建設に反対する運動が起こり、建設中止に追い込まれる話しを聞きますが、既に用地の問題は解決しているのでしょうか。駐車場の確保も含め、広い土地が必要になると思いますが、計画倒れにならないでしょうか。

どの保育園も建て替え時期にあると思う。0歳児の時、希望の園に入れなかったこともあり、保育園の合併には賛同しかねる気持ちがある。最初から少ない保育園数であれば、何も感じなかったと思うが、近くの便利さを味わったため、遠くなる不便さを感じると思う。建物を考えると新しい園が良いと思う。迷うところではある。

建物が古くなっているので、新しくするのは良いと思う。乳児クラスは今までのように 10 人くらいの 1 クラスが良いと思う。多人数のクラスにはしてほしくない。

老朽化や駐車場問題、少子化などを踏まえ妥当であるとは思いますが、先の話し過ぎて実感がわかない。移転するにしても、曾野小のように岩倉駅から離れた場所ではなく、利便性の良い所が良いと思います。

少子化により、統廃合の必要があることは認めるが、車を使用しない家庭もあるので、布団などの持ち運びは雨天時はとても大変である。特に子どもが2名以上になると、自動車がなくて物理的に無理ではないかと思う。

④あまり妥当であると思わない

中部保育園は現在の場所で建て替えを検討すれば良いと思う。

中部と西部とでは場所が離れているので、今まで通り、別々の保育園が良いと思う。私立が悪いとは思っていないが、公立園を減らしていくのは保育の質の部分で不安を感じます。

1の⑤に「正規保育士…運営体制の維持が困難になる」との事。計画では第3期計画完了が2046年度。現在、2018年とまだ、かなり時間がありますが、それまでに管理職者が育つような取り組みはされないのでしょうか。先生方の待遇改善のほうが早急に必要な事だと思います。また、老朽化での安全面からの統廃合であるなら、この先、28年もかかるのは対応が遅すぎると思います。出来るまでに大地震が起こり得る可能性があります。

2020年？から保育料が無料になる園を減らしても大丈夫なのでしょう？石仏駅から近い園が減るのは困る。

小規模には小規模なりの園の良さがあり、現在の保育システムに全く問題はないと思います。

7園から4園に減らすのは、送迎問題で大変になると思う。小学校の学童に上の子を預けていたら、園の減少により兄弟が同じ園に入れなかったから。配布していただいた「適正配置方針(案)」のデータは7園あるからこそ、このデータ。4園になった時には大きく変わると思います。また、加配の付く子どもたちはどうするのですか？「いわくらしやすい」を掲げるなら弱者に優しい市にしてほしい。

統合することで、ある程度規模の大きな保育園となり、少人数保育の良さをどう活かすのか疑問。保育士の確保が統合によって改善するとは思えない。すでに足りていない(特に延長保育時間)と感じる。

たくさん家が建っている中で、人口が減るとは思えず、子どもはたくさんいるのではないかと感じてしまいます。また、新しい場所に保育園を建てるといって、周辺から反対意見が出て、スムーズに進まないのではないかと思います。それから、この説明では公立保育園をつくらと言っていますが、民間委託するという考えが強いと聞きました。それはまた話しが違うのではないかと思います。子どもたちと今頑張ってくださっている保育園の先生にとっていのように動いてほしいです。

安全面を考えた場合、建て替えには賛成であるが、支援児への対応、民営化された時、支援児は受け入れを拒否されたり、今の保育で行われている保育の確保が不透明である。各保育園の良さがあり、特に西部保育園に関しては、とても質の高い保育が行われていると感じる。中部、こどもの庭、西部と通ったが、西部は断トツに子どもに対しても、保護者に対しても対応が良かった。そんな保育園へ、これから先の子どもたちも通わせたいと思う。異年齢保育に全園変えているのに、異年齢保育を推奨しないとはどういうことか？社会性が育まれるのは異年齢保育のほうが育まれるのでは？市の考えで異年齢保育をやり始め、来年度には全園変わるのに、建て替えたら学年別になるのはなぜ？

<p>案を拝見しましたが、資料には課題とメリットしかなかったように思えます。確かに変わっていく部分もあり必要かもしれないけれど、周りで反発や不安に思っている保護者の方が多く見られます。それでも決定に近いような今回のことには疑念が生じています。全ての保育園を統廃合、移転。少し強引のように感じます。子どもたちのことを考えるなら、まず、もっと近くの問題から見直してほしいです。</p>
<p>公私の垣根を取り払うことについて、具体的に何もしていない。西部は岩倉市の中でも端に位置し、他の保育園から溢れた人の受け皿と考えている人は多いが、他の園の話しを聞いていると、保育の質は大変高く、吸収などされてはいけない。伝統ある、誇りある園だと思っています。</p>
<p>建物の老朽化や駐車場の問題などを考えると、他の場所に移転というのは妥当であると思うが、統廃合されてから保育園数が減ってしまうのは、送り迎えに時間が掛ってしまうので困る。また、図から、63号線(名草線)より西側には公立、私立併せても西部保育園のみなのに、西部がなくなるのは困る。</p>
<p>西部は中部に吸収、下寺と東部、北部と仙奈が統合というのは効率面で市にとっては良いのかもしれませんが、今、西部に通っていて、先生方の目が行き届いていると感じており、とても満足しているので、大きな保育園になることでどうなるのか心配です。まとめれば良いとは限らないと思います。ただ、駐車場の確保は助かります。</p>
<p>小規模保育。昔からの伝統的な保育の質を持続してほしい。西部の保育の質の良さが子どもに良い教育を与えてくれていることを日々実感できるくらいなので、子どものためにも残してほしい。</p>
<p>駐車場確保の件では、渋滞や路上駐車を考えると良いと思います。ただ、市外から引っ越してきた時に、以前180人以上の園だったこともあり、北部保育園の小規模ならではの縦割り保育の素晴らしさを実感しました。他の都市にはない岩倉ならではの良さがなくなってしまうのは残念です。新方針は建物の耐久性などを考えると仕方ない事かもしれませんが、異年齢クラスは継続でお願いしたいです。</p>
<p>不便！！先生方と子どもたち、先生方と親たちの心の距離が遠くなる気がする。</p>
<p>結局、人気学区に集中した場合、他保育園という選択肢しかないから、自分の場合、第3希望の保育園にも入れず、関係ない学区の保育園となった。今の保育園には満足しており、問題ない。逆に学区に縛られて、そこからあぶれた時、小学校入学時に余計疎外感があるのでは。</p>
<p>障がい児のことや先生のことなど詳しく書いていない。そもそも、園の老朽化は予想できたことで、今まで手を加えていなかった理由は？話しが勝手に進んでいるなど感じた。</p>
<p>統合保育園になるまでに時間が掛かり過ぎて、その間にも現在の保育園がどんどん古くなってしまう。</p>

働く親にとっては死活問題であるため、認定保育園の枠を増やしていく方向性には、いささか不安を感じます。

公立、私立どちらも通園しましたが、やはり公立保育園のほうが安心して預けられます。私立は建物が新しく綺麗で小さな子どもに配慮した設備も整っているのですが、日中は過ごしやすいのですが、2歳児～年少組になる時に必然的に卒園、新しい保育園に入園となり子どもの負担が増えます。慣れるまで半年ほどかかり、毎朝泣いてばかりで親も困りました。

車で送迎する方が多いように思います。車はラクなので車で送迎になってしまうのかもしれませんが、駐車場が少ないので、できるだけ自転車での送迎をするなど親の努力も必要だと思います。

考え方に対して、そもそもの課題が多過ぎ。現実性に欠ける。

市が長期的に岩倉市民を増やそうと計画している案に反して保育園施設数を減らす統合を計画するのは妥当と思えないため。「いわくらしやすい」市に変革されるのなら、子どもの数が増えると見込むべきではないかと思う。

老朽化施設の建て替えについては同意ですが、統廃合については反対です。今後、リニア新幹線が開通した場合、東京、大阪圏が名古屋から通勤圏に入ってきます。それにより、東京から溢れた人が名古屋に居住のため入って来て人口が増加することが考えられます。その際、名古屋へのアクセスが15分程度の岩倉市がその余波を受ける可能性があり、少子化傾向が進んだとしても局地的には児童が増加する可能性も十分あり得ます。一度減らすと戻すのは難しい。

合理的な事案を求めるのは仕方ないと思う。今、現状で通っている子どもたちの大切な保育園を失くしてしまうのは簡単だが、健全な心身を育ててくださった場所はとても大切な場所だと思う。

⑤妥当であると思わない

岩倉市には結婚を機に引っ越してきた。同市を選んだ理由の一つは、市面積に対して保育園が多いところだった。公共施設は潰すのは簡単だが、新設するのは騒音問題、土地取得の面から難しい事だと思う。「岩倉市公立保育園適正配置方針の考え方」を読んでも、中部保育園の移転の必要性を感じられなかった。現住所で改築＋駐車場の確保で対応が可能ではないか。

案をいきなり紙でいただいて何も説明なしでは、理解してアンケートに回答することは難しいです。20日に配付で25日に締め切りという短さにも疑問です。まずは各保育園で説明していただきたいです。アンケートの内容の開示も求めます。回答率、全回答の掲載。懇話会を開催、アンケートをして保護者の意見を聞いたからと案を策定するのはやめてほしいです。市民や保育士の声をしっかり聞いて進めてほしいです。

他の市に比べて面積あたりの保育施設の多さが岩倉市の良いところだと思っていますし、そこを特徴としてアピールしているのが、保育施設を減らす案には疑問を持っています。統廃合を進めていく前に、もっと保育士を確保できるような案を考えていただきたいと思います(潜在保育士がもっと復職したいと思えるようなメリットなど)。また、子どもたちにとっても自分の通った園が無くなってしまうことは淋しいのではないのでしょうか。

保育園の適正配置も大切ですが、それよりも小学校の区割りのほうが大切だと思います。児童数などを考えると、そっちのほうがより大きな問題に思えますが。

園児数の減少及び老朽化が統廃合保育を進める理由の中心となっているが、建物の老朽化については予想ができたことであり、計画的に重ならないように工事を計画していく必要が市にはあったと思う。子ども的人数が少ないからこそ、保護者と保育士、保護者同士の距離が近く、温かい雰囲気を作られていると思う。何でも相談できる園であることが保護者の安心につながる。今の東部保育園の雰囲気が好きなので、変わらずあってほしいと願います。

少子化対策をしない方針ではないのに統合したら待機児童が増え、本当に必要としている人がそのサービスを受けられなくなる。母子家庭の増加、共働き促進の実態にそって考えるべき。管理職(マネジメント)は市が募集すれば、すぐ解決する。努力していないだけ。保育、教育レベルが低下するリスクのほうが高い。むしろ、新設、増設して認可保育園をゼロにするべき(負担が大きく、市民サービス対象)。

父母達との話し合いが少ない。こんな重要なことをこれくらいの量のアンケートや懇話会で市民の声をきたと言うのは大きく間違っていると思う。これでは、この案が妥当であるとは言えない。そして、この意見シートで保育園に通う父母の意見を全て聞いたとは思わないでいただきたい。こんな紙一枚で何が解るのでしょうか？行政は市民をバカにしているのですか？

西部保育園は吸収されず、現状のまま継続、維持してほしいと思うから。

建て替えが必要なことや駐車場がなくて不便なのは分かるが、公立保育園の良さをきちんと残してほしい。そして、実際に通わせている親の意見もきちんと聞いてほしい。勝手に進んでいる感じがして、すごく嫌です。

老朽化が問題で建て替えが必要なはずなのに、実施までに時間がかかり過ぎる。統合により規模が大きくなると、細かい子どもの変化に気が付きにくくなる。周辺環境が変わるのは受け入れられない。西部保育園のような園をなくしてはいけない。再配置の行き着くところは民営化。民営化は保育の劣化。保育分野では公立に勝るものはない。[REDACTED]
[REDACTED]
[REDACTED]

市民の声を聞いていると思えない。懇話会に参加したが、大事な事について話し合いがなく、何のためにしたかが分からない。

確かに築年数は経過しているかもしれませんが、私たちは保育園がなくなってしまうのには大反対です。私たちの子どもはみんな西部保育園の卒園(在園)です。縦割り保育の素晴らしさはどこにも負けません。本当に素敵な保育園です。一度、見に来てください。市の考える方針には納得いきません。

岩倉の保育の質を保つことが難しくなると思うからです。通わせて頂いている西部保育園は、本当に素晴らしいです。ぜひ、この質が残っていく様にして頂きたいと思います。

西部保育園の良さをもっと知ってもらって残していかなければいけない園だと知ってほしい。朝の忙しいママにとって送りのふみきりごえは時間がなすすぎる。現在も入園待っている人がいる中で合併は園がすくなるか、園児多くなり保育困難では？

加配保育ができない。園が遠くなり、車の駐車スペースがない。ベテラン先生が少なくなる、または、いなくなる。母親の声が届かなくなる。

市民や今後保育を必要とする世帯への配慮が少ないと思う。もっと、市民の意見を吸い上げてほしい。あゆみの家はどうなりますか？今までの岩倉保育の質を下げないでほしい。半年の懇話会では短すぎます。

老朽化対策が必要という点のみ妥当と思う。保育施設が多いという点はこども園を増やす時点で考えられたはず。いくら民間、公立が同じ保育を提供するとしても、民間なればサービスに重点が置かれるようになり、根本的な保育の部分が手薄になる恐れもある。公立はそこが一番安心できる。意識の差をなくすことは、この理由に尽き、なくすことはできないと思っています。「ベストミックス」をもっと具体的に示してください。何より、懇話会などを開催していること自体知らなかったり、保育園を利用している父母の声を本当に聞きたいなら、平日昼間の開催は到底無理です。少し考えれば分かること。ただのプロモーションとしか思えません。このシートが8月2日目前の今、配付されたのも、市民の声を聞いたという建前的なものなのではないでしょうか？市のやり方自体が疑問です。声を聞いたとするなら、せめてその声に対する返答をください。一方的過ぎます。

送迎ステーションができた時と同じように、どんどん勝手に話しが進んでいますね。平日の昼間の懇談会に誰が参加できるのでしょうか？市民の声、お母さんの声を本当に聞きたいならば、働くお母さんが休みの土、日にすべき。話が見えてこない。意味不明。まとめ方がヘタ。「いわくらしやすい」？ほど遠いですね。

市から決定事項を伝えるのではなく、市民の声を1番に聞いて検討すべきだと思う。耐用年数を考えた上でというのは解るが、利用できる保育園の数を減らしたりすることは、市民の志に反するように思う(たくさんの方が送り迎えに不便になるのではないか)。

今のままで良いと思います。