



愛知県岩倉市

工業用地のご案内



名古屋高速16号一宮線

名神高速道路



岩倉市
Iwakura city

名古屋市
Nagoya city

愛知県

岩倉市の概要

総面積：10.47km²

人口：47,929人(令和元年5月1日現在)

世帯数：21,645世帯(令和元年5月1日現在)

川井野寄地区工業用地の概要

愛知県岩倉市は、日本の動脈である東名・名神高速道路へのアクセスが良く、内陸地で津波や土砂災害のリスクも少ないため、新規企業の立地に有利な条件を備えています。さらに、周辺地区では航空宇宙産業の企業が集積されており将来性が期待されている地域です。

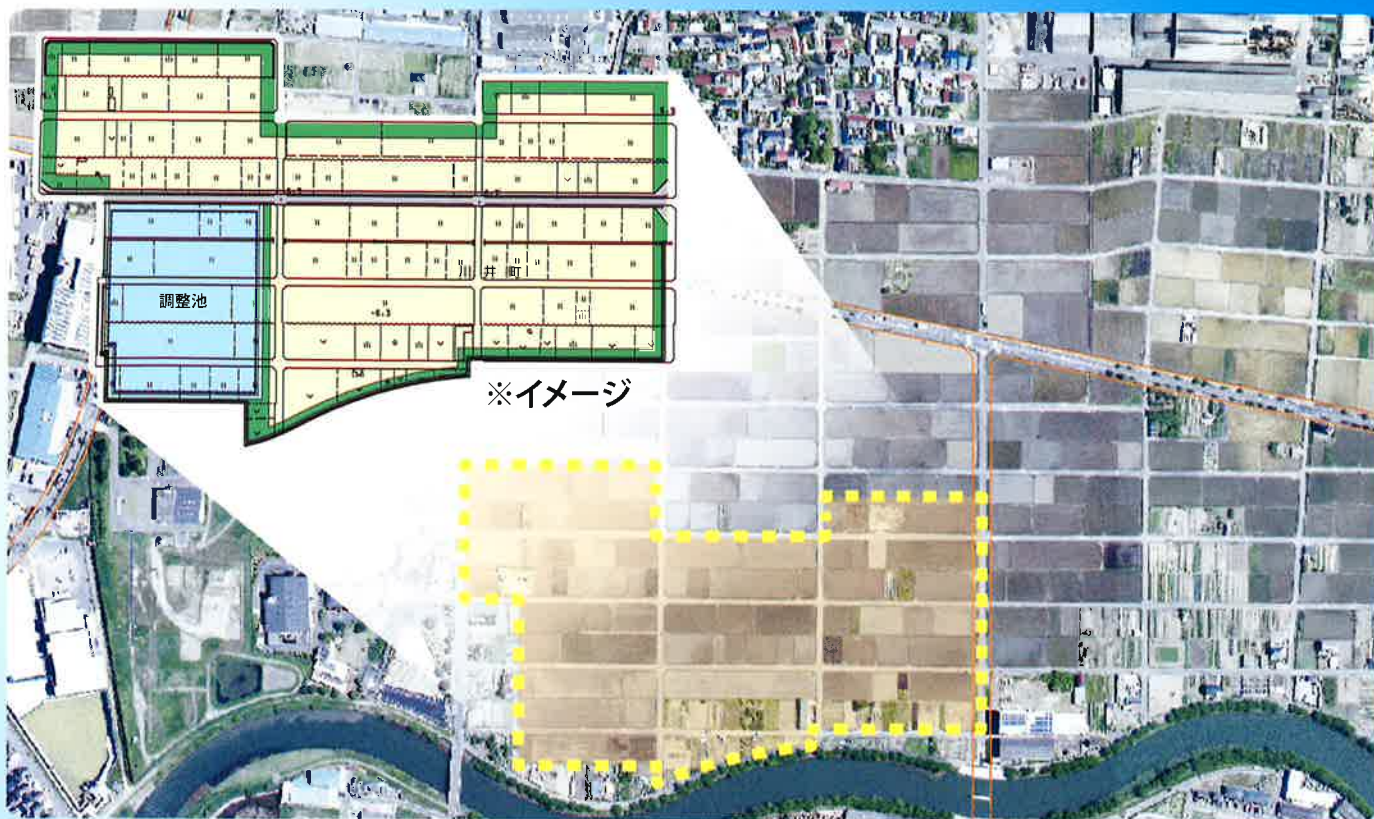


電車でのアクセス



車でのアクセス

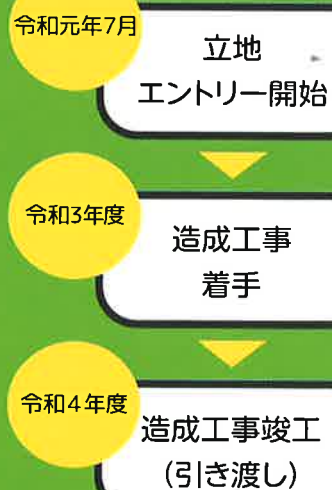




用地概要

所在地	愛知県岩倉市川井町、野寄町地内	
開発面積	約9.3ha	工業用地 約7.0ha
上水道	岩倉市上水道	
排水	企業が水質基準以下に処理後、排水	
地域指定	市街化調整区域、地区計画	
建ぺい率	60%	
容積率	200%	
立地可能業種	製造業、物流	
高さの最高限度	25m	

スケジュール(予定)



岩倉市独自の支援制度

- ◎工場等新設奨励金
固定資産税相当額を3年間交付(上限なし)
- ◎雇用促進奨励金

岩倉市のセールスポイント

☑ 優れた交通利便性

名古屋まで特急で11分
高速道路出入口までも近くアクセス抜群!!

☑ 立地促進の奨励措置

企業進出や新規雇用に対する奨励金交付による
企業への支援

☑ 岩倉市は「いわくらしやすい」

保育園や児童館など子育てに関する施設や
サービスの充実

まずはご相談ください。 **全力でサポートします!**

岩倉市建設部企業立地推進室

〒482-8686 岩倉市栄町一丁目66番地

TEL.0587-38-5832 (ダイヤルイン)

FAX.0587-66-6100

E-mail kigyouricchi@city.iwakura.lg.jp

URL <http://www.city.iwakura.aichi.jp/>

岩倉市公式HP

