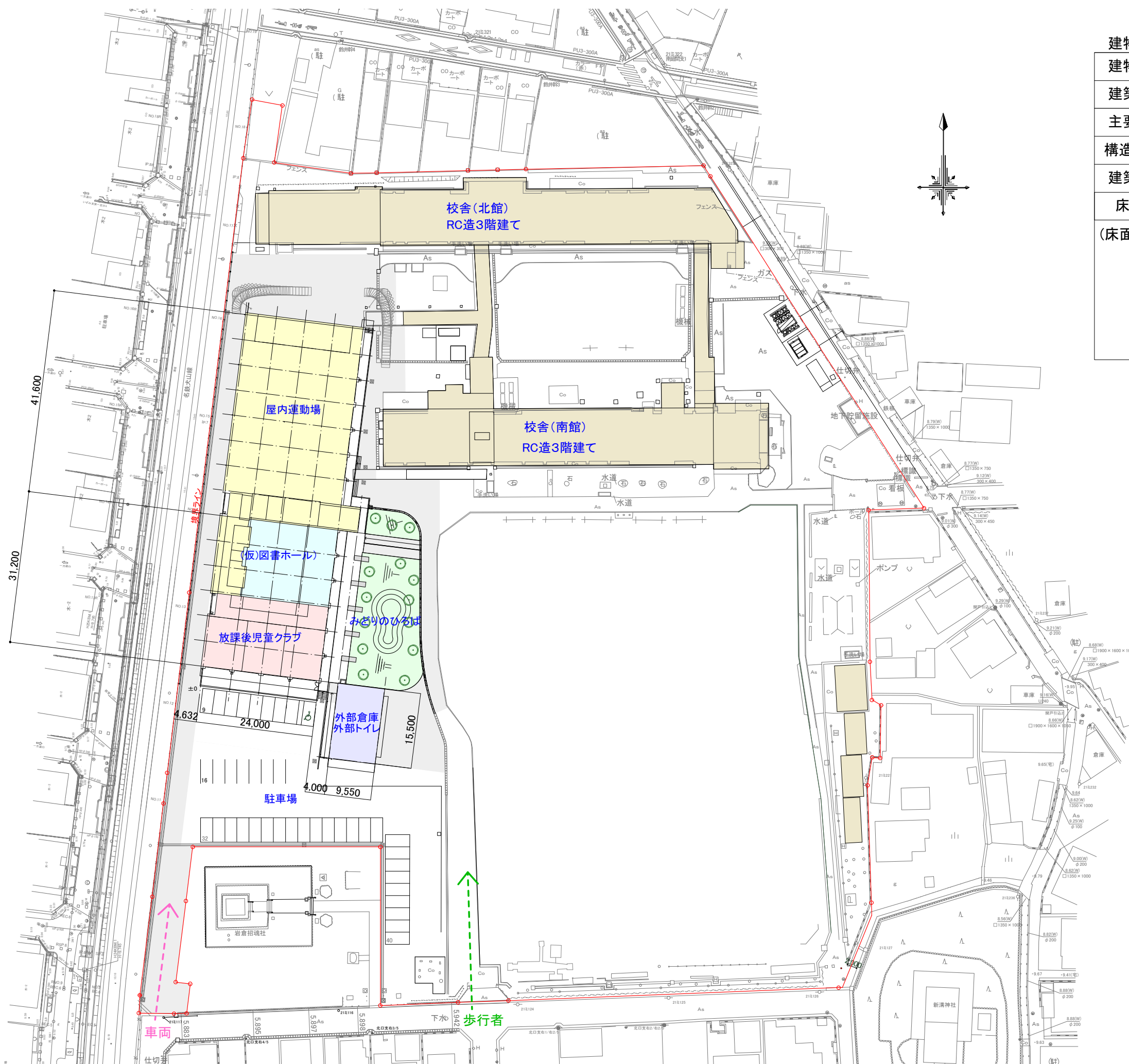
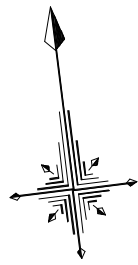
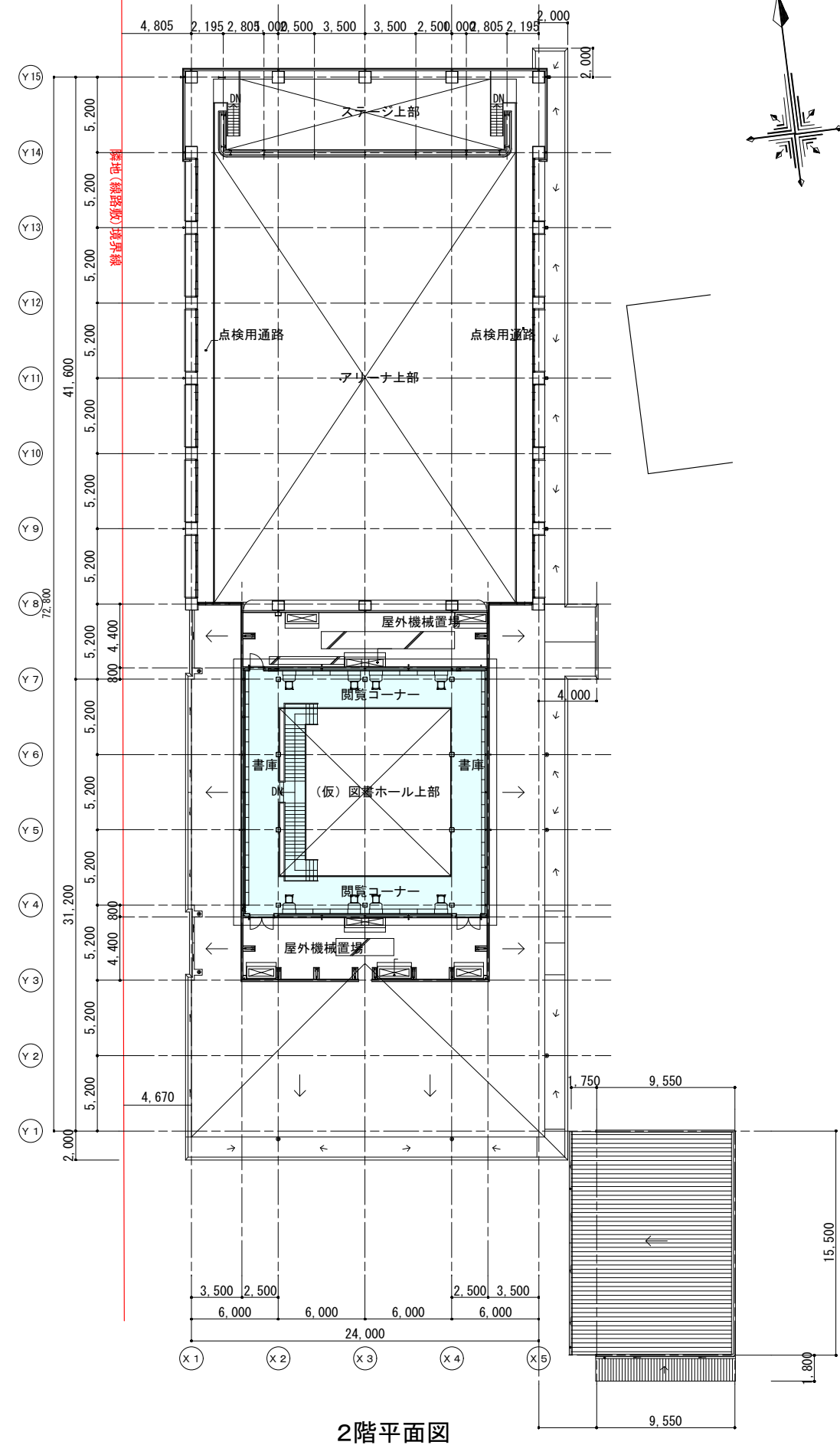
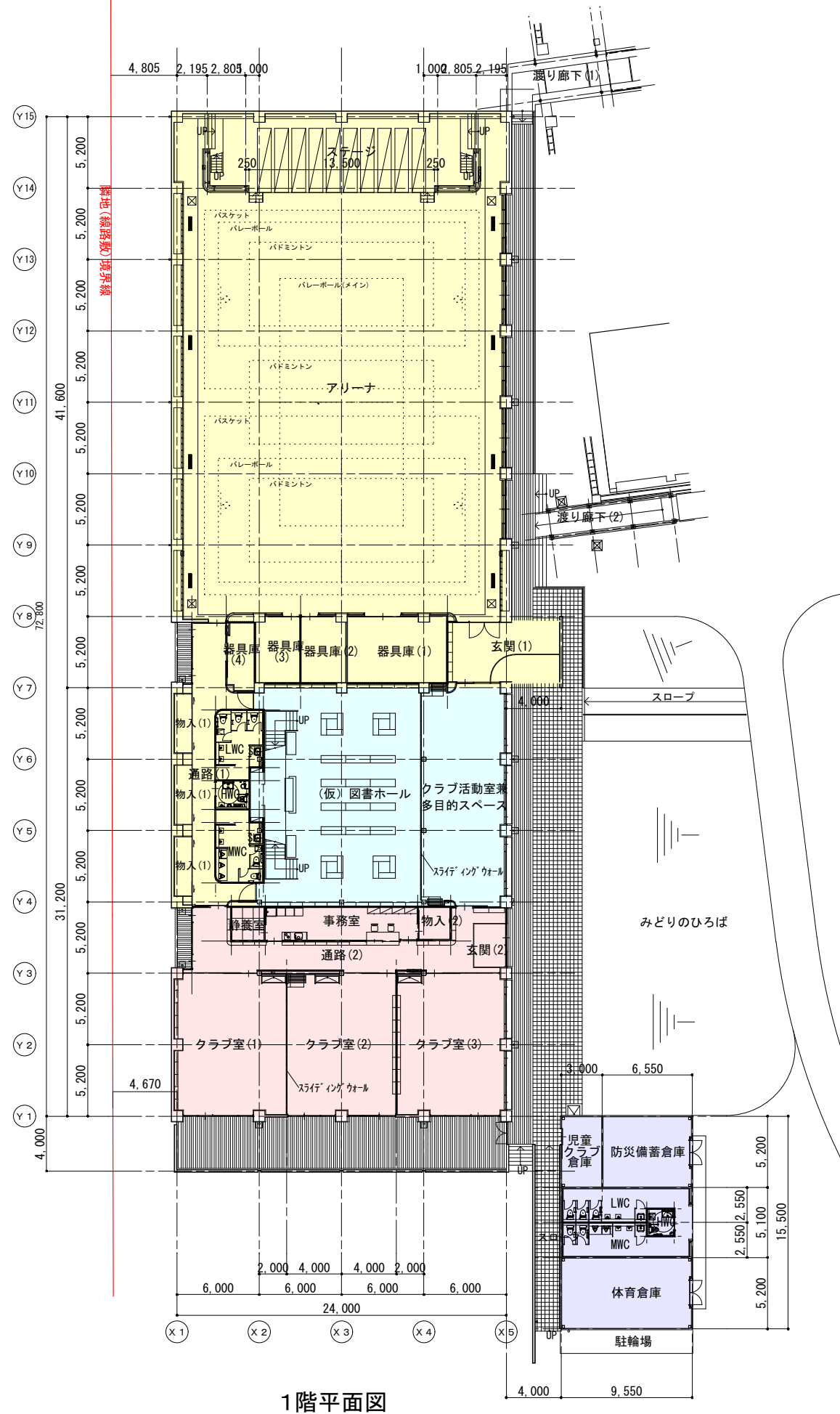


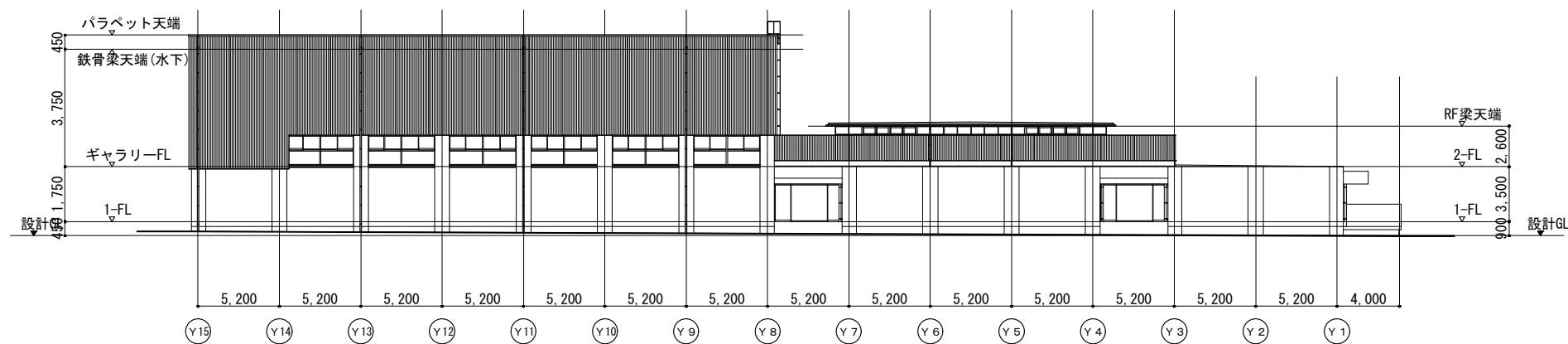


建物概要

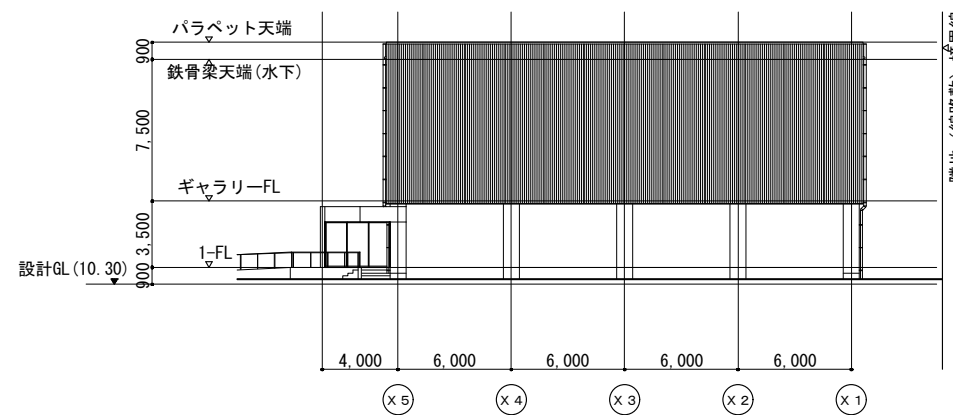
建物名称	岩倉北小学校屋内運動場等複合施設	
建築場所	岩倉市本町南新溝廻間2番地	
主要用途	小学校、放課後児童クラブ施設	
構造・階数	RC造一部S造平屋建一部2階建	
建築面積	2,158.46㎡	
床面積	2,241.55㎡	
(床面積内訳)	屋内運動場	1,127.27㎡
	(仮)図書ホール	501.65㎡
	放課後児童クラブ	447.41㎡
	計	2,076.33㎡
	外部倉庫・外部トイレ	165.22㎡



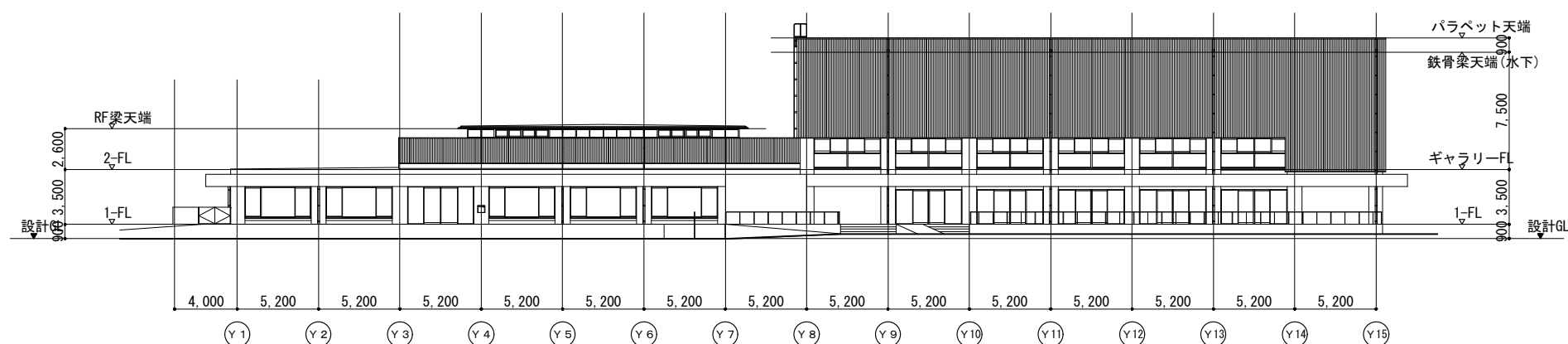




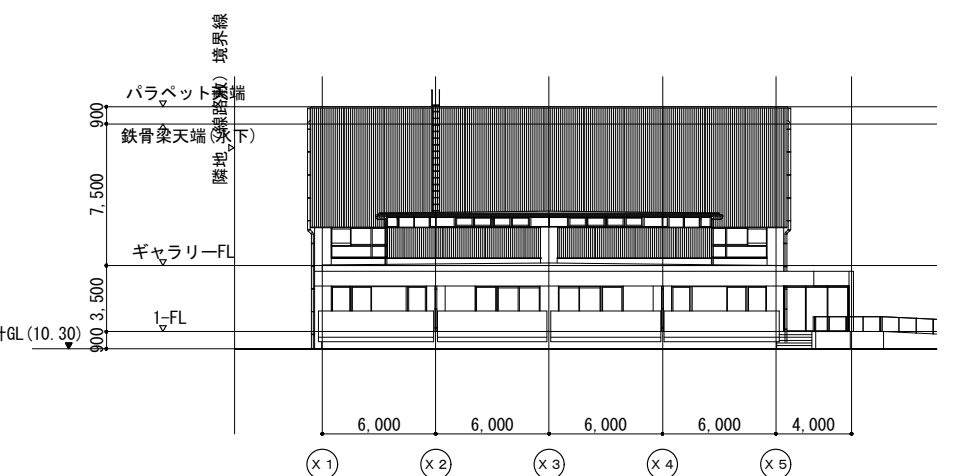
西面 立面図



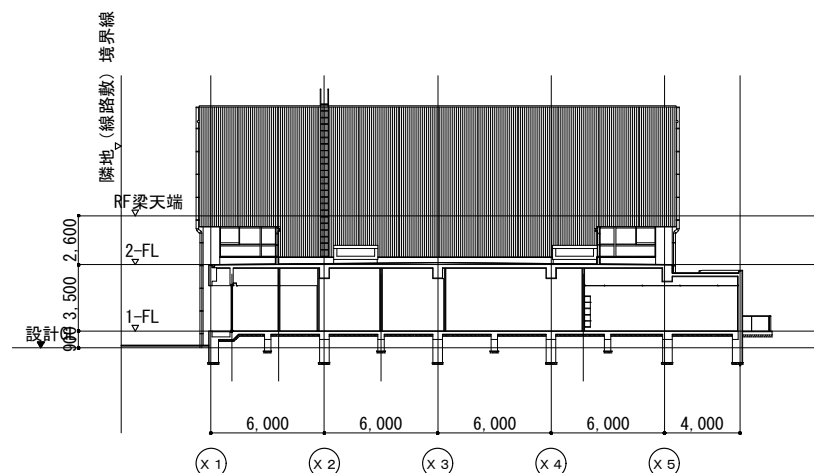
北面 立面図



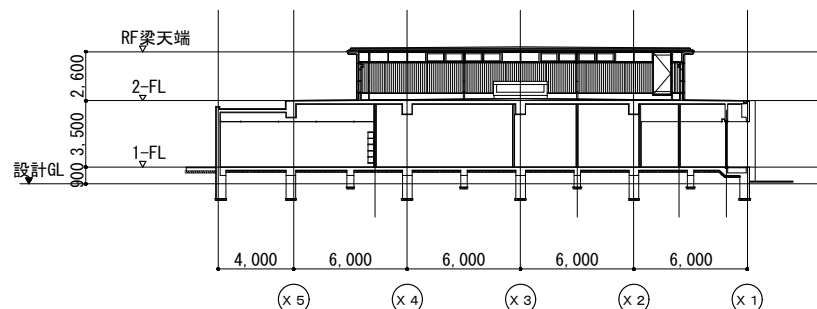
東面 立面図



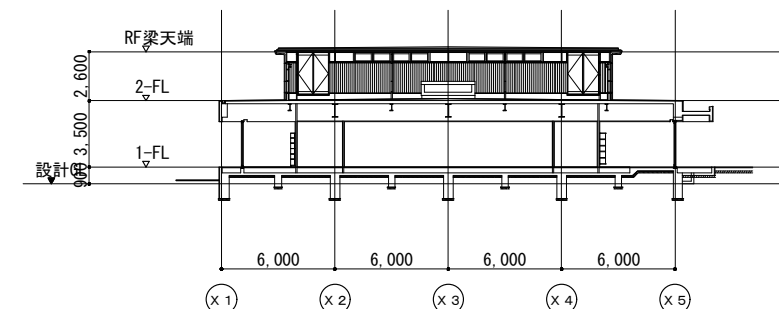
南面 立面図



南面 立面図



北面 立面図



南面 立面図