

# 手話を覚えよう ～ vol.26 ～

今月の手話単語は、指の形が同じ手話を揃えました。両手人差し指を立てましょう。数字の「1」の形です。

## 鬼、怒る



鬼を表します。表情が命です。

## 門



門のように揃えて真っすぐ立てます。

## 遊び、遊ぶ、ゲーム



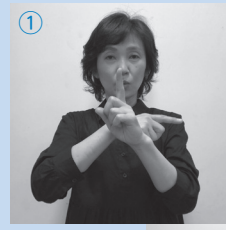
頭の横で楽しそうに交互に振ります。

## 音楽



両手をタクトにしてリズム良く振ります。体を揺らしてもいいです。

## 当日



両手を時計の針に見立てます。2本の針の角度がだんだん狭まって来て、いよいよ重なる時が「今だ!」ということで、「当日」という単語になりました。

●問合先 福祉課障がい福祉グループ (☎ 38-5809) (協力: 岩倉手話サークルこいのぼり)  
(月・水・金の午後1時～5時まで手話通訳者を設置しています。お気軽にお声かけください)

## 頭の体操

### クロスワードパズル

キーワードをもとに、クロスワードを完成させよう!

色マスの文字を並べかえると答えができます。

正解者の中から抽選で3人に、い〜わくんミニトートバッグをプレゼント!!

### タテのキーワード

- 1 ある色が濃から淡へと次第に変化してゆくように描く絵画の技法。
- 3 ある会社に対して、これを支配することができる資本を出している会社。
- 4 鶏肉。
- 5 後日の証拠となる(約束の)ことば。
- 8 一つ一つ数え上げること。
- 9 小アジア半島とバルカン半島の南東端とにまたがる共和国。首都はアンカラ。
- 11 他にくらべるものがないこと。
- 13 「百合」の読み方。

### ヨコのキーワード

- 1 漫才で、間の抜けたことを言って笑わせる役の者。
- 2 「十日」の読み。
- 6 ○○の木。ナツメ○○。ココ○○。
- 7 高知県西部を流れ、土佐湾に注ぐ四国最長の川。清流としても知られている。
- 10 野球で得点するために走者が通過する地点の最初のもの。
- 11 俳句で季語を含まないこと。
- 12 固く守ること。
- 14 鳥の子。特にニワトリの子。
- 15 木製の長柄に、先端をとがらせて刃をつけた穂を挿し込み、両手でしごいて相手を突き刺す武器。

1			2	3	4
		5		6	
7	8		9		
	10				
11			12		13
14				15	

6月号の答えは「アジサイ」でした。  
(詳細は、ホームページに掲載しています)

### 応募方法

はがきに必要事項を記入のうえ、右記あて先までお送りください。当選者の発表は賞品の発送をもって代えさせていただきます。

下記フォームからも応募を受け付けています。  
<https://www.city.iwakura.aichi.jp/cmsform/enquete.php?id=10>

※応募はお1人につき1回までとさせていただきます。



●あて先 〒482-8686 岩倉市秘書企画課 広報広聴グループあて

●必要事項 ①並べ替えた答え ②氏名(ふりがな) ③郵便番号・住所 ④電話番号 ⑤今月号の感想(任意)

●応募期限 7月15日(金)(当日消印有効)