

※新型コロナウイルスの感染拡大防止の観点から、行事が中止または内容が変更となる場合があります。最新の情報については、各担当にお問い合わせください。

健康

新型コロナウイルス感染症相談・受診方法について
健康課保健予防グループ（保健センター内 ☎ 37-3511）

まずは、電話でご相談ください

発熱等の症状がある人

かかりつけ医等を持たない場合や
相談する医療機関に迷う場合

電話相談

電話相談

かかりつけ医等の
地域で身近な医療機関

相談した医療機関で、
診療・検査可能であるか

YES

診療・検査

NO

受診・相談センター

江南保健所

☎ 55-1699

平日：午前9時～午後5時30分

夜間・休日相談窓口

☎ 052-526-5887

平日：午後5時30分～翌午前9時

土・日曜日、祝日：24時間体制

案内

案内

診療・検査医療機関（市内では、下記の医療機関が指定されています。）

- 岩倉病院（☎ 37-8155）
- のぞき内科・循環器科クリニック（☎ 37-2018）
- 岩倉東クリニック（☎ 66-1210）
- いのうえ耳鼻咽喉科（☎ 38-4133）
- いわくら内科・呼吸器内科クリニック（☎ 66-3434）
- いわくら耳鼻咽喉科（☎ 66-4533）
- 名草クリニック（☎ 37-1700）
- なかよしこどもクリニック（☎ 66-1221）
- 丹羽外科内科（☎ 66-3366）
- おしたにクリニック（☎ 38-3501）

情報コーナー

Iwakura City Information

健康……………P22

募集……………P24

お知らせ……………P28

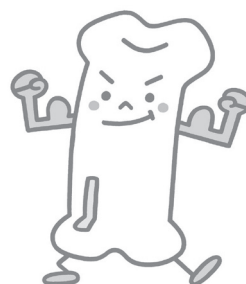
イベント……………P32

健康

骨粗しょう症予防講習会
「骨を強くして
骨折を防ぎましょう」

健康課健康支援グループ
（保健センター内 ☎ 37-3511）

- とき 12月15日(木)午後2時～3時30分
- ところ 保健センター2階視聴覚室
- 内容 医師による講義
- 講師 河内賢さん（大地整形外科院長）
- 対象 骨粗しょう症予防に関心のある人
- 定員 30人
- 参加費 無料
- 申し込み 保健センターで受け付けます（電話可・先着順）。



健康

募集

お知らせ

イベント

リフォームをお考えの方へ

当社は昭和42年創業の地域密着型工務店です。増改築から手摺取付までお家のあらゆる工事に対応。一級・二級建築士など有資格者がご要望を伺います。

相談・見積無料。まずは今すぐお電話ください。

ニワホーム株式会社

岩倉市神野町縄境7（平安会館岩倉斎場向かい）

☎ 0120-44-8968

一般社団法人
JBN・全国工務店協会



当社は国土交通大臣登録団体の会員です

広告

不動産売買・買取・相続

相談してあんしん！ 岩倉のちいさな不動産や



すずき不動産事務所

Suzuki real estate office

☎ 0587-81-5842

〒482-0041 岩倉市東町白山25-29

http://www.suzuki-realestate.com/

広告

健康

こどもの救命講習会

健康課健康支援グループ
(保健センター内 ☎ 37-3511)

- とき 12月17日(土)午前10時～11時
- ところ 消防署2階大会議室
- 内容
講義「こどもを事故から守ろう」
実技「こどもの救急救命法」
- 講師 消防署職員(救急救命士)
- 対象 乳幼児の親等
- 定員 30人(先着順)
- 申し込み 11月15日(火)から保健センターで受け付けます(電話可)。

握力測定をしてみませんか

健康課健康支援グループ
(保健センター内 ☎ 37-3511)

握力は全身の筋力の程度を知るための指標として用いられます。予約なしで測定できますので、ご利用ください。

- とき 毎月第1・3水曜日(祝日、年末年始を除く)午前9時～11時
- ところ 保健センター
- 対象 市民
- その他 体組成測定(体脂肪など)や血圧測定等も行っています。



高齢者のインフルエンザ予防接種費用が無償になります

健康課保健予防グループ(保健センター内 ☎ 37-3511)

この冬、インフルエンザと新型コロナウイルスの同時流行に備えるため、今年度に限り、高齢者のインフルエンザ予防接種が無料で接種できます。

- 対象者 接種日時時点で岩倉市に住民登録があり、次の①か②の要件を満たしている人
- ①接種日に65歳以上の人
- ②接種日に満60歳～64歳で呼吸器疾患・腎疾患・心臓疾患・ヒト免疫不全ウイルスによる障害(1級相当)がある人

- 手続き 市内実施医療機関で接種する場合は、保健センターでの手続きは不要です。
市外で接種する場合は、事前に保健センターに手続きにお越しください。
※ご不明な点があれば、保健センターにお問い合わせください。

講演会「感染症に負けない肺の育て方—新型コロナウイルス感染症とCOPD(慢性閉塞性肺疾患)のお話—」

健康課健康支援グループ(保健センター内 ☎ 37-3511)

COPD(慢性閉塞性肺疾患)をご存知ですか? COPDは気管支や肺に障害が起きて、呼吸がしにくくなる肺の生活習慣病です。

COPD患者は、新型コロナウイルス感染症にかかると重症化しやすいことが分かってきました。

COPDは、喫煙との関連性が深く予防には禁煙を含めた生活習慣の見直しが必要です。予防や早期発見のために、COPDについて知っておきましょう。

- とき 11月30日(水)午後2時～3時30分
- ところ 保健センター2階視聴覚室
- 講師 加藤栄志さん(はなさきクリニック院長)
- 申し込み 保健センターで受け付けます(電話可)。

マスクの下のお口は大丈夫? 誤嚥性肺炎予防講演会

健康課健康支援グループ(保健センター内 ☎ 37-3511)

- とき 11月22日(火)午後2時～3時
- ところ 保健センター2階視聴覚室
- 講師 夫馬大介さん(一般社団法人尾北歯科医師会岩倉地区会 歯科医師)
- 対象 市内在住の人
- 募集人数 30人程度
- 参加費 無料
- 申し込み 保健センターで受け付けます(電話可)。

募集

読み聞かせボランティア 育成講座の受講生

生涯学習課図書館グループ
(☎ 37-6804)

図書館では、読み聞かせボランティア育成講座を開催します。読み聞かせボランティアに興味のある人や、絵本を通じた子育てに興味のある人はぜひご参加ください。

●とき 11月21日(月)、28日(月)
午前10時30分～正午

※2日とも参加できる人

●ところ 図書館2階視聴覚室

●内容 読み聞かせの大切さ、絵本の選び方、読み聞かせの実践

●講師 神谷美恵子さん(安城市図書館職員)

●定員 20人(先着順)

●対象 読み聞かせボランティアの活動に興味のある人、絵本を通じた子育てに興味のある人

●受講料 無料

●申し込み 11月14日(月)までに図書館へお申し込みください(電話可)。

ソフトテニス大会参加者

岩倉市ソフトテニス協会
小池(☎ 37-1878)

●とき 11月20日(日)午前10時～(雨天予備日11月27日(日))

●ところ 野寄テニスコート

●種目 男女別ダブルス

●参加資格 市内に在住、在勤または、在学の人(高校生以上対象)

●参加費 1人500円

●申し込み 当日、午前9時に会場で受け付けます。

健康

健幸チャレンジ教室「高血圧予防について」

健康課健康支援グループ(保健センター内☎ 37-3511)

- とき・内容・講師 下表のとおり
- ところ 保健センター2階視聴覚室
- 持ち物 室内用運動靴(第2回のみ)
- 対象 高血圧予防に関心のある人
- 募集人数 各回30人程度
- 申し込み 保健センターで受け付けます(先着順・電話可)。

| 内容 | とき | 講師 |
|-----------------|------------------------|------------------------|
| 医師による講演会 | 12月1日(木) 午後2時～3時30分 | 名古屋大学大学院 准教授平川仁尚さん |
| 高血圧予防のための運動講習 | 12月8日(木) 午後2時～3時30分 | 愛知県健康づくり振興事業団 運動指導員 |
| 食生活・お口のケアについての話 | 12月21日(水) 午後2時～3時 | 市管理栄養士、市歯科衛生士 |

※1回だけの参加もできます

シルリハ(シルバーリハビリ)体操介護予防教室

健康課健康支援グループ(保健センター内☎ 37-3511)

- とき・内容 下表のとおり
- ところ 市民プラザ多目的ホール
- 対象 次の①～④全てに該当する人
- ①60歳以上の人
- ②医師から運動制限の指示がない人
- ③介護サービスを利用していない人
- ④初めて参加する人
- 定員 30人(先着順)
- 持ち物 マスク、お使いの眼鏡、タオル、お茶、筆記用具、運動のできる服装
- 申し込み 10月24日(月)から保健センターで受け付けます(電話可)。

| とき | 時間 | 内容 | 講師 |
|-----------|------------------------------------|--|---|
| 11月30日(水) | 午後1時30分～ 3時30分 (受付:午後1時15分～) | ・健康講座「毎日の食事を 楽しもう」「誤嚥性肺炎を予 防しよう」 ・運動実技「シルリハ体操」 ・地域デビュー紹介 | 市管理栄養士 市歯科衛生士 理学療法士 地域包括支援 センター職員 |

健康

募集

お知らせ

イベント

募集

「働き方改革セミナー」 参加事業所

商工農政課商工観光グループ
(☎ 38-5812)

- とき 11月24日(木)午後7時～9時
- ところ 生涯学習センター研修室1
- 対象 主に市内中小企業
- 講師 吉岡規子さん(アイ・スマイル社会保険労務士法人代表社員)
- 講演テーマ 「人が辞めない職場づくり～若者離職、育児・介護離職、病気等離職ゼロの職場づくりを目指して～」
- 参加費 無料
- 申し込み 11月18日(金)までに商工農政課へメール(shokono@city.iwakura.lg.jp)にてお申し込みください。

件名を「働き方改革セミナー申込」とし、本文に「事業所名(事業所の人のみ)」、「参加者名」、「連絡先電話番号」を記載ください。

- 主催 岩倉市地域産業活性化推進協議会

愛知障害者職業能力開発校 の令和5年入校訓練生

愛知障害者職業能力開発校
(☎ 0533-93-2102)

- 募集科目 ①ITスキル科、②OAビジネス科、③CAD設計科、④総合実務科(知的障がい者対象)、⑤就業支援科(精神障がい者・発達障がい者対象)
- 入校月(訓練期間) ①～④4月(1年) ⑤1月(3カ月)
- 募集締切 11月16日(水)
- 選考方法 筆記試験、面接試験
- 選考日 12月9日(金)①②③⑤の科目 12月11日(日)④の科目
- その他 詳しくは問合先まで。

退職準備セミナー参加者

愛知県労働者福祉協議会尾張西支部
(☎ 0586-26-1261)

- とき 12月17日(土)午前9時30分～正午
- ところ 一宮市尾張一宮駅前ビル(iビル)2階大会議室(一宮市栄3丁目1番2号)
- 内容 定年退職後の生活設計について、年金の受給や税金などを学ぶ基礎講座
- 講師 鈴木久子さん(社会保険労務士)
- 対象 50歳～60歳※ご夫婦での参加を歓迎します。
- 費用 無料
- 定員 60人※先着順
- 申し込み 11月25日(金)までに上記申込先に(平日:午前9時～午後5時)電話にてお申し込みください。
- その他 受付後、会場案内を郵送します。

令和4年度ひとり親家庭等就業支援講習会の受講者

愛知県母子寡婦福祉連合会 (☎ 052-915-8862)

ひとり親家庭の母等が、就職に結びつく可能性の高い技能・資格を習得するための講習会です。

- 対象者 愛知県内にお住まいの母子家庭の母、父子家庭の父および寡婦の人で就業意欲があり、講習の全日程に出席できる人(なお、講習内容により個別の条件がある場合があります)
- 講習内容(かつこ内は講習場所)
★仕事に役立つパソコン講習(名駅)
★調剤薬局事務講習(一宮・豊橋)
★福祉用具専門相談員研修(名駅)
- 定員 各20人(募集定員を超えた場合は抽選し決定します。)

愛知県障害者委託訓練 就活に強いITスキル・ 資格取得コース受講者

ハローワークまたは愛知障害者職業能力開発校
(☎ 0533-93-2505)

- 日程(訓練期間)など 令和5年1月5日(木)～2月28日(火)の毎週月、火、木、金曜日(祝日除く)の午前10時～午後4時
- ところ ぱそめイト国府宮教室(稲沢市国府宮2-5-21)
- 内容 Word、Excel(基礎・活用)、P検試験対策、画像・動画編集、就職支援
- 対象 身体、精神、知的、発達障がい、難病等の人でマウスの操作が可能な人
- 定員 6人(面接で選考)
- 受講料 無料(テキスト代7,500円必要)
- 申し込み 12月1日(木)までに、ハローワークにて手続きをしてください(受講にはハローワークでの求職登録が必要)。

※新型コロナウイルスの感染拡大防止の観点から、行事が中止または内容が変更となる場合があります。
最新の情報については、各担当にお問い合わせください。

募集

岩倉市文化協会加盟団体紹介および会員

岩倉市文化協会事務局（生涯学習課内 ☎ 38-5819）

| 名称 | 活動内容 | 会場 | とき | 会費 | 対象 | 募集人数 | 指導者 | 申込先 |
|---------------|------------------------------|-------------------------|---|--|--------------------|------|-------|------------------------------|
| 岩倉絵画同好会 | 水彩画・油彩画の作品制作 | 生涯学習センター 工芸室 | 火曜日（月4回） 午後6時～8時 | 入会金 1,000円 月 2,000円 | 一般 | 若干名 | 荒木勝彦 | 武政☎ 37-4173 または会場で受付 |
| 岩倉市書道連盟 | 年2回の作品展示 | 市役所2階ギャラリー、 生涯学習センター | 4月上旬・1月上旬 | 入会金 なし 年 3,000円 | 一般 （学生含む） | 若干名 | 高木玄齊 | 高橋 ☎090-9189-8873 |
| 岩倉びんぼけ会 | フィルム・デジタル写真 | 生涯学習センター | 第4日曜日 午後2時～4時 | 入会金 なし 年 15,000円 | 一般 | 若干名 | 大野鏡己 | 田中☎ 66-2792 または会場で受付 |
| 岩倉アートフラワー教室 | アートフラワー作成 | 生涯学習センター 会議室3 | 毎月第1・3水曜日 午前中 | 入会金 1,000円 月 2,500円 | 一般 | 若干名 | 武田洋美 | 高谷☎ 66-6915 または会場で受付 |
| 岩倉市郷土研究会 | 岩倉を中心に地域の歴史・文化の研究 | 生涯学習センター 会議室2 | 毎月第2・4金曜日 午後6時30分～8時30分 | 入会金 なし 年 2,000円 | 一般（興味のある人はどなたでも） | 制限なし | - | 稲山☎ 37-1827 |
| Kani ふぁみりあ | フラワーアレンジメント・羊毛フェルト・折り紙・綿棒アート | Kani ふぁみりあ（東町） | 水・木曜日 午後1時～8時 金・土曜日 午前10時～午後4時 | 入会金 10,800円 3ヵ月9回 16,500円 1回ずつ 大人 2,750円 親子ペア 3,850円 | 女性・子ども （4才～の男女） | 5人 | かにひろ子 | Kani ふぁみりあ ☎090-3456-7155 |
| 木彫の会 | 木工芸 | 生涯学習センター 工芸室 | 毎月第1・3金曜日 午後1時～5時 | 入会金 1,000円 月 2,000円 | 一般 | 若干名 | 重松イチエ | 重松☎ 66-5495 |

岩倉市音楽連盟

| 名称 | 活動内容 | 会場 | とき | 会費 | 対象 | 募集人数 | 指導者 | 申込先 |
|----------|-------------------|-----------------|-------------------|--|-------------|------|--------------------------------|----------------------------|
| 岩倉市民吹奏楽団 | 吹奏楽 | 市民プラザ 多目的ホール | 土曜日 午後7時～9時30分 | 入会金 2,500円 （高校生1,500円） 月 1,000円 （高校生500円） | 吹奏楽経験者 | 制限なし | 山本雅士 （セントラル愛知交響楽団） | 楽団事務局 宮木 ☎090-8552-5160 |
| 岩倉太鼓友の会 | 和太鼓 | 市民プラザ | 水曜日 午後7時～9時 | 入会金 1,000円 月 1,000円 ※高校生以下は半額 | 市内在住、 在勤 | 若干名 | 会長 野田彰仁 | 活動日（水曜日） の会場にて |
| 箏曲和音の会 | 箏・三絃（琴・三味線）・胡弓・三線 | 神野教室 | 水曜日 午前9時～午後10時 | 入会金 5,000円 月 5,000円～ | 幼児～ | 制限なし | 生田流宮城 会宗家直門 大師範 原田きよか | 原田☎ 37-2643 |

岩倉市吟剣詩舞道協議会

| 名称 | 活動内容 | 会場 | とき | 会費 | 対象 | 募集人数 | 指導者 | 申込先 |
|-----------------------|------|-------------------|----------------------------|------------------------|--------|------|------|----------------------|
| 瑞朋流齊心瑞朋吟詠会 | 詩吟 | 生涯学習センター | 火曜日 午後7時～9時 | 入会金 なし 月 4,000円 | 小学生～一般 | 10人 | 赤塚瑞鳳 | 赤塚 ☎090-8736-8663 |
| | 詩吟 | 生涯学習センター | 木曜日 午後7時～9時 | 入会金 なし 月 3,500円 | 小学生～一般 | 10人 | 赤塚瑞朋 | 赤塚 ☎090-8736-8663 |
| （公社）日本詩吟学院認可 岳風影岳会 | 吟詠 | 生涯学習センター 会議室1 | 木曜日 午前10時～正午 | 入会金 1,000円 月 2,000円 | 一般 | 10人 | 稲森岳翔 | 浅野☎ 37-1097 |
| | 吟詠 | 生涯学習センター 会議室1 | 金曜日 午後6時～8時 | 入会金 1,000円 月 2,000円 | 一般 | 10人 | 稲森岳翔 | 大山☎ 66-5870 |
| 岩倉詩舞道翠心会 | 詩舞 | 生涯学習センター スタジオ1 | 第1・3・4土曜日、第2日曜日 午後1時～5時 | 入会金 なし 月 2,000円 | 女性 | 10人 | 大宮翠心 | 小川☎ 66-0532 |
| 寿吟流勝寿会 | 詩吟 | 第三児童館 | 木曜日 午後7時～9時 | 入会金 なし 月 2,000円 | 一般 | 10人 | 伊藤勝寿 | 事務局伊藤 ☎ 66-0379 |

岩倉民踊舞踊連盟

| 名称 | 活動内容 | 会場 | とき | 会費 | 対象 | 募集人数 | 指導者 | 申込先 |
|----------------------|------|-------------------|------------------------|------------------------------|----|------|-------|------------------------------|
| 岩倉レクリエーション協会 かおり会 | 民踊舞踊 | 生涯学習センター スタジオ1 | 火曜日（月3回） 午前9時30分～正午 | 入会金 1,000円 会費等はお問い合わせください | 女性 | 若干名 | 加藤豊香玉 | 花井☎ 37-5819 または会場へお越しください |
| 岩倉民踊教室 豊星会 | 民踊舞踊 | 生涯学習センター スタジオ1 | 水曜日（月2回） 午後6時～8時 | 入会金 1,000円 会費等はお問い合わせください | 女性 | 若干名 | 加藤豊香玉 | 蓮間☎ 66-0895 または会場へお越しください |
| 岩倉民踊クラブ | 民踊舞踊 | 生涯学習センター スタジオ1 | 金曜日（月3回） 午前9時30分～正午 | 入会金 1,000円 会費等はお問い合わせください | 女性 | 若干名 | 加藤豊香玉 | 松原☎ 37-4829 または会場へお越しください |

※新型コロナウイルスの感染拡大防止の観点から、行事が中止または内容が変更となる場合があります。最新の情報については、各担当にお問い合わせください。

募集

| 名称 | 活動内容 | 会場 | とき | 会費 | 対象 | 募集人数 | 指導者 | 申込先 |
|----------|----------|-----------------------|----------------------|--------------------------|--------|------|-------|-------------------|
| 岩倉市茶華道連盟 | 茶道、華道指導 | 自宅(曾野町36番地) | 金曜日 | 入会金 なし 会費等はお問い合わせください | 小学生～一般 | 制限なし | 河村和美 | 指導者自宅 ☎37-1485 |
| | 茶道、華道指導 | 自宅(鈴井町) | 金曜日 (他曜日をご相談ください) | 入会金 なし 会費等はお問い合わせください | 小学生～一般 | 制限なし | 加藤よし子 | 指導者自宅 ☎37-5372 |
| | 生け花 池坊指導 | 下本町下寺廻 49-1 (誓願寺内) | 月曜日 (他曜日をご相談ください) | 入会金 なし 会費等はお問い合わせください | 小学生～一般 | 制限なし | 福田博子 | 指導者自宅 ☎37-3765 |

岩倉フラダンス連盟

| 名称 | 活動内容 | 会場 | とき | 会費 | 対象 | 募集人数 | 指導者 | 申込先 |
|--------------|-------|------------------------------------|-----------------------------|--------------------|---------------------------|------|----------------|-----------------------|
| ハーラウピオケアヌエヌエ | フラダンス | 生涯学習センタースタジオ1、市民プラザ多目的ホール等 | 毎日、午前・午後開催しています。お問い合わせください。 | 入会金 なし 月 3,000円 | 3歳～80代も多数在籍中 男性メンバー募集中 | 制限なし | 真知子 カブカブミヤタ | 宮田 ☎090-5100-7327 |
| アロハフラマイカイ | フラダンス | 生涯学習センタースタジオ1、くすのきの家、防災コミュニティセンター等 | 毎日、午前・午後開催しています。お問い合わせください。 | 入会金 なし 月 3,000円 | 3歳～80代も多数在籍中 男性メンバー募集中 | 制限なし | malihini リコ | 事務局 ☎090-3809-1622 |

岩倉市民選手権卓球大会参加者

岩倉市卓球協会事務局
西脇(☎38-5066)

- とき 12月18日(日)午前9時～
- ところ 総合体育文化センターアリーナ
- 種目 男女別個人戦
- 試合方法 予選リーグ後、決勝トーナメント戦
- 参加資格 岩倉市内に在住・在勤で小学生以上
- 参加費 小・中学生：200円、高校生以上・一般：300円(岩倉市卓球協会会員は無料)
- 表彰 優勝・準優勝・三位には賞状・賞品を授与します。
- 申し込み 11月24日(木)までに上記問合先または、岩倉市スポーツ協会事務局(市役所6階生涯学習課内☎38-5819)にお申し込みください。(市役所での受付は、平日：午前8時30分～午後5時15分)

一万人卓球岩倉大会参加者

岩倉市卓球協会事務局
西脇(☎38-5066)

- とき 12月3日(土)午前9時～
- ところ 総合体育文化センターアリーナ
- 種目 男女別学年別個人戦(小学生・中学生の各部門)
- 試合方法 予選リーグ後、決勝トーナメント(申し込み人数によっては、試合方法を変更することがあります)。
- 参加資格 愛知県内在住・在学の小・中学生(参加費無料)
- 表彰 優勝・準優勝・三位には賞状・賞品を授与します。
- 申し込み 11月13日(日)までに上記問合先または、岩倉市スポーツ協会事務局(市役所6階生涯学習課内☎38-5819)にお申し込みください。(市役所での受付は、平日：午前8時30分～午後5時15分)
- 主催 愛知県卓球協会

ボッチャ体験会参加者

生涯学習課スポーツグループ
(☎38-5819)

- ボッチャはパラリンピック正式種目であり、老若男女、障がいのあるなしにかかわらず、全ての人と一緒にプレーでき、競い合えるスポーツです。
- とき 12月10日(土)、17日(土)午後1時30分～3時
 - ところ 生涯学習センター研修室
 - 対象 小学生以上(参加費無料)
 - 定員 20人
 - 持ち物 タオル、水筒
 - 申し込み 市役所6階生涯学習課にお申し込みください。
 - 注意事項 車・自転車でお越しの方はサクランド岩倉北側立体駐車場および岩倉駅自転車駐車を御利用ください(車の場合は入庫から2時間、自転車の場合は入庫から4時間まで無料でご利用いただけます)。

お知らせ

裁判員制度～裁判員候補者名簿記載通知を発送します～

名古屋地方裁判所裁判員係 (☎ 052-203-8916)

令和5年の裁判員候補者名簿に登録された人には、最高裁判所から11月中旬に名簿記載通知が届きます。この名簿記載通知は、来年2月ごろからの約1年間に、裁判員に選ばれる可能性があることを事前にお知らせするものです（この段階では、まだ具体的な事件の裁判員候補者に選ばれたわけではありません）。

なお、実際に裁判所に行くことになった場合には、別途、お知らせがあります。

ごみ集積場所のカラス被害対策にご協力ください

清掃事務所 (☎ 66-5912)、
環境保全課廃棄物グループ (☎ 38-5808)

市内の一部のごみ集積場所において、カラスによりごみが荒らされ、周辺の生活環境に悪影響を及ぼしています。カラスによる被害については、

- ・収集日時を守らずにごみを出す
- ・ごみ集積場所に設置されたネットの外にごみを出す

などマナー違反が原因となっているものも見受けられます。カラスによる被害を防ぐためには、一人ひとりがごみ出しのマナーを守ることが重要です。以下の点に注意して適切なごみ出しをお願いします。

★収集日時を守る

収集日の前日や収集後にごみを出すと、そのごみが長時間ごみ集積場所に放置されることになり、カラスに荒らされる原因になります。ごみは、決められた収集日の当日朝8時30分までに必ず出すようにしてください。

★ごみにネットを被せる

ネットが設置されているごみ集積場所については、カラスがごみに触れることのできないよう、ごみをしっかりと覆うようにネットを被せると被害が少なくなります。この際、ネットに隙間ができないように被せてください。



【実際にカラスに荒らされたごみ集積場所】

★ごみ袋へのごみの入れ方を工夫する

カラスは、エサを目で認識します。エサとなる生ごみがカラスから見えないよう、生ごみを新聞紙でくるんだり、ごみ袋の中央に入れたりすることで、カラスはエサを認識できず、荒らされにくくなります。

★生ごみの量を減らす

カラスのエサとなる生ごみの量を減らすことも、被害対策になります。必要以上の食品を買わない、食べ残しをしない、生ごみの水切りを徹底するなど、生ごみの量を減らすよう心がけましょう。

水槽（受水槽、高置水槽等）を設置している皆さんへ

上下水道課下水道グループ
(☎ 38-5815)

3階建以上のビル、アパート、マンションなどや、一時に大量の水を使用するところでは、水槽を設置していただいています。

水槽に入るまでの水については岩倉市水道事業が管理していますが、水槽に入った後の水は設置者が責任を持って管理する必要がありますのでそれぞれの管理基準に基づいて適正に管理してください。

●管理基準等

①簡易専用水道（水槽の有効容量の合計が10m³を超える施設）の場合：水道法施行規則第55条および第56条

②小規模貯水槽水道（水槽の有効容量の合計が10m³以下の施設）の場合：岩倉市水道事業給水条例施行規則第15条

●管理項目

★毎年1回以上定期的にそれぞれの管理基準に基づいた検査を実施してください。

★毎年1回以上定期的に水槽の中を清掃してください。

★マンホールの蓋に異常がないかなどの点検を行い、異常があった場合には、適切な措置を講じてください。

★蛇口から出る水の色、濁り、臭い、味および残留塩素の有無について確認を行ってください。

★供給する水が人の健康を害するおそれがあるときは、直ちに給水を停止し、関係者に周知する措置を講じてください。

健康

募集

お知らせ

イベント

※新型コロナウイルスの感染拡大防止の観点から、行事が中止または内容が変更となる場合があります。最新の情報については、各担当にお問い合わせください。

お知らせ

第3次岩倉市地球温暖化対策実行計画 令和3年度実績の公表

環境保全課環境グループ (☎ 38-5808)

計画では、市が保有する施設における令和4年度の温室効果ガス排出量を平成29年度の排出量以下とすることを目標としています。令和3年度の温室効果ガス排出量は約3,454t-CO₂となり、平成29年度比19.2%の減少となりました。

主な減少の要因は、新型コロナウイルス感染症拡大防止のための外出自粛により、公共施設の利用者が減少したことに伴うガス・電気等の使用量の減少によるものと考えています。

令和3年度温室効果ガス排出量の削減状況について

1. 排出源別温室効果ガス排出量の削減状況

単位：kg-CO₂

| 排出源 | 平成29年度 温室効果ガス 排出量 | 温室効果ガス 目標削減率 (%) | 【目標値】※ 令和4年度 温室効果ガス 排出量 | 令和3年度 温室効果ガス 排出量 | 令和3年度 温室効果ガス 削減量 (H29年度比) | 令和3年度 温室効果ガス 削減率 (%) (H29年度比) |
|---------------|-------------------------|------------------------|----------------------------------|------------------------|------------------------------------|--|
| 重油 | 27,371 | 0.8 | 27,143 | 0 | 27,371 | 100.0 |
| 軽油 | 59,258 | 0.8 | 58,764 | 43,535 | 15,723 | 26.5 |
| 灯油 | 57,636 | 0.8 | 57,156 | 35,947 | 21,689 | 37.6 |
| ガソリン | 71,214 | △0.6 | 71,668 | 65,097 | 6,117 | 8.6 |
| LPGガス | 31,264 | 0.8 | 31,003 | 16,807 | 14,457 | 46.2 |
| 都市ガス | 826,122 | △2.1 | 843,517 | 1,018,509 | △192,387 | △23.3 |
| 電気 (防犯灯含む) | 3,200,923 | 0.5 | 3,184,562 | 2,272,597 | 928,326 | 29.0 |
| 公用車走行 | 2,418 | 1.0 | 2,393 | 2,094 | 324 | 13.4 |
| 合計 | 4,276,206 | 0.0 | 4,276,206 | 3,454,585 | 821,621 | 19.2 |

2. 施設区別温室効果ガス排出量の削減状況

単位：kg-CO₂

| 施設区分 | 平成29年度 温室効果ガス 排出量 | 温室効果ガス 目標削減率 (%) | 【目標値】※ 令和4年度 温室効果ガス 排出量 | 令和3年度 温室効果ガス 排出量 | 令和3年度 温室効果ガス 削減量 (H29年度比) | 令和3年度 温室効果ガス 削減率 (%) (H29年度比) |
|---------|-------------------------|------------------------|----------------------------------|------------------------|------------------------------------|--|
| 市民利用施設 | 753,273 | 0.2 | 751,964 | 459,316 | 293,957 | 39.0 |
| 事業施設 | 1,884,451 | 0.2 | 1,881,394 | 1,648,656 | 235,795 | 12.5 |
| 教育・福祉施設 | 1,638,482 | △0.3 | 1,642,848 | 1,346,613 | 291,869 | 17.8 |
| 合計 | 4,276,206 | 0.0 | 4,276,206 | 3,454,585 | 821,621 | 19.2 |

※四捨五入の関係で、内訳の計と合計の値は一致しない場合があります。

お知らせ

全国瞬時警報システム（Jアラート）の 全国一斉情報伝達訓練を実施します

協働安全課防災安全グループ（☎ 38-5831）

- とき 11月16日(水)午前11時から1分程度
- ところ 市内全域
- 内容 地震や武力攻撃などの発生時に備え、Jアラート（全国瞬時警報システム）による情報伝達訓練を全国一斉に実施します。この訓練では屋外拡声子局と戸別受信機から以下の訓練放送を行いますので、ご理解をお願いします。
※屋外拡声子局とは、毎日午後5時から音楽が流れるスピーカーのことをいいます。市内20カ所に設置しています。
※戸別受信機とは、親局設備（岩倉市役所）からの放送を屋内で聞くものです。市内公共施設、各自主防災会長宅等市内に約100カ所設置しています。
- 放送内容
 - ・チャイム音
 - ・「これは、Jアラートのテストです。」（3回繰り返す）
 - ・「こちらは、こうほういわくらです。」
 - ・チャイム音

児童虐待相談窓口

福祉課社会福祉グループ（☎ 38-5830）
または、一宮児童相談センター（☎ 0586-45-1558）

児童虐待とは、本来、子どもを守るはずの親が子どもに身体的、精神的苦痛を与える行為です。

児童虐待のほとんどは、家庭という密室の中で起こっており、時には「しつけ」と称して暴力が振るわれることもあります。子どもや保護者の様子に「何か変だ」と思ったら、児童相談所虐待対応ダイヤル「189（いちはやく）」に電話してください。

虐待への気づきは人それぞれです“虐待では？”と思ったら、一人で抱え込まずに相談窓口へ電話またはご来所ください。



廃棄物の野外焼却（野焼き）は法律で禁止されています

環境保全課環境グループ
（☎ 38-5808）

廃棄物の野外焼却、いわゆる野焼きは「廃棄物の処理及び清掃に関する法律」により、農業者が行う稲わら等の焼却など一部の例外を除き、禁止されています。

また、農業者が行う稲わら等の焼却についても、生活環境への配慮が必要であり、やむを得ず焼却する場合でも、時間帯や風向きを考慮し、悪臭や煙害等で近隣住民の迷惑にならないようにしてください。

子ども・若者育成支援 県民運動強調月間

愛知県社会活動推進課青少年グループ（☎ 052-954-6175）

急速に社会情勢が大きく変化している中、青少年が犯罪被害に巻き込まれる危険性が高まっています。また、ニートやひきこもりなど若者の社会的・経済的自立の遅れも深刻化しており、さらには、子どもの貧困が先進国の中でも厳しくなっている状況です。

子ども・若者が社会生活を円滑に営むことができるように、家庭や学校、企業、地域などが一体となり、子ども・若者支援への取り組みが広く推進されるようご協力をお願いします。

- スローガン 「育てよう 自分に勝てる子 負けない子」
- 強調月間 11月1日(火)～30日(水)
- 主唱 愛知県、愛知県青少年育成県民会議

お知らせ

雑草は早めに刈り取りを

消防署 (☎ 37-5333)

秋から冬へと向かうこれからの季節、空き地で生い茂った雑草は乾燥し、枯れ草になります。この枯れ草は、いつ火災を引き起こすか分からず大変危険です。

火災予防のためにも、土地の所有者や管理者が責任をもって早めに刈り取ってください。

刈り取った枯れ草はその場で燃やさず、堆肥化させてください。やむを得ず、ごみとして処理する場合は、市指定の燃やすごみ用収集袋に入れてください。

なお、多量の場合は、小分けして少しずつ出すようにし、木・枝等は60cm以内に切り、しばって出してください。

また、枯れ草の刈り取り作業は、シルバー人材センター (☎ 66-2223) が有料で行っています。

全国一斉「女性の人権ホットライン」強化週間

名古屋法務局人権擁護部
(☎ 052-952-8111、内線 1831)

DV、セクハラ、ストーカー行為といった女性に関する人権問題について、強化週間を設けて相談に応じます。

相談内容の秘密は固く守られますので、気軽に相談してください。

- 期間 11月18日(金)～24日(木)午前8時30分～午後7時
※11月19日(土)・20日(日)、23日(水・祝)は、午前10時～午後5時
※通常は、平日午前8時30分～午後5時15分
- 相談専用電話(女性の人権ホットライン) ☎ 0570-070-810

「介護マーク」をご存じですか？

長寿介護課介護保険グループ
(☎ 38-5811)

介護者にとって介護をしやすい環境づくりを図るため、介護マークの普及、配布をしています。

- 配布対象者 介護をしている人
- 目的 外出先で、異性のトイレに付き添う場合などで、周囲から誤解を受けることを防ぎ、安心して介護ができるようにするため。
- 配布場所 長寿介護課介護保険グループ・岩倉市地域包括支援センター・岩倉東部地域包括支援センター



11月は児童虐待防止推進月間

福祉課社会福祉グループ
(☎ 38-5830)

厚生労働省では、期間中に児童虐待防止のための広報・啓発活動などさまざまな取り組みを実施します。児童虐待問題に対しては、家庭や学校、地域など社会全体の理解と関心を深めていくことが必要です。このため、多くの民間団体や地方公共団体などの積極的な参加を得て、協働して児童虐待防止対策への取り組みを推進し、その充実と定着を図っています。

- 令和4年度の標語 「もしかして？」ためらわないで！ 189 (いちはやく)

「みのりの里まつり」中止のお知らせ

いわくら福祉会法人本部
(☎ 66-5001)

毎年11月に開催しています「みのりの里まつり」は、新型コロナウイルス感染症の感染拡大防止の観点から、今年も中止します。

秋の全国火災予防運動

消防本部総務課予防グループ (☎ 37-5333)

これからの季節は、空気が乾燥し火災の起こりやすい時期となり、ちょっとしたことで取り返しのつかない火災につながります。安全な火の取り扱いを心がけてください。

- 令和4年度全国統一防火標語 「お出かけは マスク戸締り 火の用心」
- 火の用心 6つのポイント
 - ★家のまわりに燃えやすいものを置かない。
 - ★寝たばこやたばこの投げ捨てはしない。
 - ★天ぷらを揚げるとき等は、その場を離れない。
 - ★子どもには、マッチやライターで遊ばせない。
 - ★電気器具は正しく使い、たこ足配線はしない。
 - ★ストーブには、燃えやすいものを近づけない。
- 期間 11月9日(水)～15日(火)

イベント

あゆみの家講演会

あゆみの家 (☎ 66-5901)

心身の発達がゆるやかだったり、ちょっと気になるお子さんをどのように理解して子育てすることが大切なのかについて講演会を行います。

- とき 12月3日(土)午前10時～11時45分
- ところ 市役所7階大会議室
- テーマ 「ゆるやかな発達の子の理解」
- 講師 津田博史さん(愛知県総合教育センター相談部 特別支援教育相談研究室室長)
- 入場料 無料
- 申し込み 11月1日(火)～30日(水)にあゆみの家に電話でお申し込みください。

みどりのコンサート ♪音の葉♪ マリンバアンサンブル コンサート

地域交流センターみどりの家
(☎ 66-6700)

お昼のひとつき、マリンバの多彩な音色を楽しんでみませんか？メンバーが選んだおなじみの曲を、マリンバ、ピアノ、パーカッションで楽しくアレンジしてお届けします♪

- とき 11月13日(日)午後2時～
 - ところ みどりの家ふれあい交流ホール
 - 入場 無料
 - 演奏 マリンバアンサンブル音の葉
 - 曲目 星に願いを、赤とんぼ、宇宙戦艦ヤマト など
- ※駐車場がありませんので、車の来場はご遠慮ください。

SDGsを考えよう！～SDGsでかるたづくり～

秘書企画課企画政策グループ (☎ 38-5805)

親子で一緒に身近なSDGsについて考え、それを読み札、取り札として「いわくら版SDGsかるた」を作成します。

- とき 12月3日(土)午前10時～11時45分(受付:午前9時45分～)
 - ところ 地域交流センターくすのきの家(第一児童館)
 - 対象者 市内の小学生。小学1年生～3年生は親子での参加。
 - 参加費 無料
 - 定員 小学1年生～3年生 10組程度
小学4年生～6年生 10人程度
- ※どちらも先着順

- 申し込み 11月1日(火)(受付開始:午前10時)～11月25日(金)に地域交流センターくすのきの家にて直接申し込むか、下記二次元コードからお申し込みください。



申し込みフォーム
二次元コード

スマホ活用支援講習会

HLCふれあい塾 丹羽 (☎ 090-8475-7145)、
協働安全課情報推進グループ (☎ 38-5834)

スマートフォンを活用して、メールやインターネットの閲覧などの使い方を基礎から学ぶ講習会です。参加費は無料です。

この事業は、市民活動助成金事業(行政提案・協働事業コース)としてHLCふれあい塾が岩倉市と協働して行っている事業です。

- とき 第3回コース:12月8日(木)、22日(木)午前10時～正午
第4回コース:令和5年1月12日(木)、26日(木)午前10時～正午
- ※第1回、第2回コースは9月、10月に行いました。
- ところ 防災コミュニティセンター2階避難室
- ※駐車場の台数に限りがありますので、自転車・徒歩でお越しください。
- 内容 スマートフォンを活用した基本講座(メールの使い方、カメラの使い方、インターネット閲覧の方法、SNS、アプリの使い方など)

- 対象 市内在住のスマートフォンをお持ちで、2日間とも参加できる人(講習会にスマートフォンをご持参いただく必要があります)。
- ※第1回、第2回コースを受講していない人を優先します。
- 定員 各回15人
 - 申し込み 11月7日(月)～18日(金)に協働安全課情報推進グループ(平日:午前8時30分～午後5時15分)へ電話でお申し込みください。(先着順)
 - 主催 HLCふれあい塾



イベント

発達障がいに関する講演会 「配慮が必要な 子どもたちへの支援 —そだちとともに—」

福祉課障がい福祉グループ
(☎ 38-5809)

近年、気になる子どもを含めた発達障がいの出現率は高くなっており、保育園や学校等のほとんどに「配慮が必要な子どもたち」が存在しています。子どもたちと日々関わる中で、見落としがちな行動の意味に気づき、どのように関わっていくのかを考える講演会を開催します。

- とき 11月12日(土)午前10時～正午(開場：午前9時30分)
- ところ 生涯学習センター研修室1・2
- 講師 土崎幸恵さん(NPO法人すくすくはあと理事)
- 定員 60人
- 参加費 無料
- 申し込み 11月9日(水)までに上記問合先までお電話ください。
- 主催 いわくら・みんなのサロン
- 共催 岩倉市(岩倉市地域自立支援協議会)

愛知さくらライオンズクラブ 献血活動

愛知さくらライオンズクラブ
(☎ 81-5158)

愛知さくらライオンズクラブの奉仕活動の一環として、献血を実施します。

新型コロナウイルスの影響で輸血用血液が不足する中、皆さんの善意の献血によって、多くの命が救われます。

ぜひ、ご協力をお願いします。

- とき 11月6日(日)午前9時30分～正午、午後1時30分～4時
- ところ ピアゴ八剣店駐車場

子育て支援センター 「パパママ講座 親子でリラクゼーション ～パパママと一緒に リフレッシュ～」

子育て支援センター
(市民プラザ内☎ 38-3911)

日頃から疲れている大人、子どもの便秘や夜泣きなど、身体を癒す方法を、パパとママで体験してもらいます。子どもと一緒にパパ・ママも、楽しくリフレッシュしませんか？

- とき 11月26日(土)午前10時～11時30分(2部制)
- ところ 子育て支援センター活動室
- 講師 丹羽芳久さん(やわらぎ針灸院)
- 対象 3歳までの子どもを持つパパとママ
- 定員 親子10組前後
- 申し込み 11月7日(月)午前10時から受け付けます(電話可)。
- 締切日 11月25日(金)

児童館行事「にこにこシティいわくら 2022」

第一児童館(☎ 38-1106)、または各児童館

「にこにこシティいわくら」は、まちの建設から、お店の経営などのまちの動きを子どもが手がける「遊びと体験のまち」です。子ども実行委員会のメンバーが、どんなまちをつくるかを話し合い、活動を進め、つくり上げました。皆さんぜひ遊びに来てください。

- とき 11月26日(土)
第1部 午前11時～午後1時
第2部 午後2時～4時
- ところ 第一児童館(くすのきの家)
- 対象 小学生～18歳
- 定員 各部100人
- 申し込み 11月1日(火)から最寄りの児童館でお申し込みください。第1部、第2部のどちらかをお選びください。

児童館行事 「人形劇～さんさん劇場～」

第一児童館(☎ 38-1106)
または各児童館

子どもたちが豊かな心を育むことを願って「昔ばなしのさんさん劇場」による人形劇公演を行います。

- とき 12月10日(土)午後2時～3時
- ところ 第一児童館(くすのきの家)
- 出演 昔ばなしのさんさん劇場
- 内容 「わ・わ・わ・わ・わっしょい!」「おむすびころりん」
※和楽器の音色にのせて、わくわく楽しい人形劇です。
- 対象 小学生
- 定員 50人
※定員になり次第締め切ります。
- 入場料 無料
- 申し込み 11月14日(月)午前10時30分から申し込みを受け付けます。最寄りの児童館にお申込みください。

- ※定員になり次第締め切ります。
※定員の状況により、それぞれの部へ異動をお願いする場合があります。
- 参加費 無料

★ボランティア募集 当日協力して頂ける、大学生世代の人のボランティアも募集します。
詳しくは、最寄りの児童館へお問い合わせください。

イベント

【無料】いわくらにほんごクラス（日本語の練習をしたい人のための教室）

- ◎ Japanese class for beginners / For free
- ◎ Aula de Língua Japonesa / De graça

いわくらにほんごクラス継田 (mail:iwakurasu@gmail.com、Instagram:@iwakura_nihongo_kurasu)
※ You can send us message in your language. We will translate it by google.
※ Você pode nos enviar mensagem em seu idioma. Vamos traduzi-lo pelo Google.

日本語がわからない外国人のための教室です。どこの国の人でも大丈夫です。日本語サポーターと、日本語で話す練習をします。近くに日本語が話せない人がいたら、知らせてください。ポルトガル語、英語が話せるスタッフがいる日もあります。

- **とき** 12月3日(土)、10日(土)、17日(土)、24日(土)、令和5年1月7日(土)、14日(土)、21日(土)、28日(土)
午前10時30分～正午 (AM10:30～PM12:00)
※ 全8回
- **ところ** 市民プラザ
- **内容** 簡単な会話 (テーマ：自己紹介、買い物、お気に入りのもの)
- **対象** 日本語がわからない人 (初心者)

- **定員** 30人
- **申し込み** 11月25日(金)までに、【Info】のメールかInstagramのDMで、名前 (name)、住所 (address)、連絡先 (Phone number、Email address)、言語 (Language) 国籍 (Country)、在留資格 (Status of residence) を書いて送ってください。
※ 岩倉市市民活動助成金の対象事業です。

サンタクロース訪問事業 (地域夢づくり事業)

岩倉市商工会 (☎ 66-3400)

- サンタさんからのお菓子プレゼント！
今年も新型コロナウイルス感染症の情勢を踏まえ、「お菓子プレゼント」企画へと変更します。
青年部員が感染症対策を行ったうえで、玄関先へプレゼントをお届けします。ささやかですが、サンタの気持ちを受けとってください。
- **とき** 12月23日(金)午後7時～8時
 - **対象** 市内の小学生以下の子どもがいる家庭
 - **募集軒数** 20軒 (応募多数の場合は抽選により決定)
 - **申し込み** 11月1日(火)～25日(金)に岩倉市商工会に用意してある申込用紙に必要事項を記載のうえ、お申し込みください。

消費生活講座

岩倉の名古屋コーチンと冬野菜を堪能できる料理教室

商工農政課商工観光グループ
(☎ 38-5812、メール：shokono@city.iwakura.lg.jp)

- **とき**
第1回 12月18日(日)午前10時～正午
第2回 令和5年1月16日(月)午前10時～正午
- **ところ** 生涯学習センター料理室
- **定員** 各回12人 (先着順)
- **対象** 市内在住、在勤者および在学者
- **費用** 500円
※当日の名古屋コーチンは、岩倉市名古屋コーチン振興組合から提供されます。
- **講師** 桜井さちえさん (野菜ソムリエ・料理研究家)
- **申し込み** 11月1日(火)～12月2日(金)に商工農政課窓口へ費用を添えて直接お申し込みください。
なお、電話での受付や代理での申し込みはできません。
※どちらかお好きな回をお選びください。
※メニューは当日発表します。
※令和2年度の料理教室で紹介したメニューの調理方法については、市公式YouTubeからご覧いただけます。



イベント

野菜の広場

岩倉市野菜の広場運営協議会事務局（商工農政課内 ☎ 38-5812）

市内の農家が自ら作った農作物を販売する「野菜の広場」を開催しています。採れたてで安全・安心な野菜を、生産者から直接購入することができます。

- とき 毎週水・土曜日午後0時30分～4時30分（年始を除く）
- ところ 岩倉駅東西地下連絡道

岩倉市文化協会民踊のつどい

岩倉民踊舞踊連盟 加藤豊香玉（☎ 37-0613）

伝承民踊・歌謡舞踊等を発表します。ぜひ、お楽しみください。

- とき 11月5日(土)午前10時～11時30分※開場は30分前から
- ところ 総合体育文化センター多目的ホール
- 入場料 無料
- 主催 岩倉市文化協会
- 主管 岩倉民踊舞踊連盟

史跡公園 茶会

岩倉市文化協会事務局（生涯学習課内 ☎ 38-5819）

気軽にご家族でお茶に親しんでいただけるよう、お茶会を開催します。

- とき 11月20日(日)午前10時～正午（雨天決行）
- ところ 史跡公園鳥居建民家
- 茶券 1席300円（お抹茶とお菓子）
- 席主 岩倉市茶華道連盟 海老沢社中

市民スペース

生涯学習課生涯学習グループ（☎ 38-5819）

市役所庁舎市民ギャラリー

【第49回美術展入賞作品展】

- とき 11月7日(月)午前8時30分～20日(日)午後7時
- 問合先 生涯学習課生涯学習グループ（☎ 38-5819）

生涯学習センターギャラリー

【江楓書画院・第10回江楓書画院展】

- とき 11月29日(火)午前10時～12月4日(日)午後3時
- 問合先 吉田（66-3484）

愛知県文化協会連合会 西尾張部芸能大会

岩倉市文化協会事務局（生涯学習課内 ☎ 38-5819）

西尾張10市町村の文化協会芸能部の代表が一堂に会して、日頃の活動の成果を披露します。入場は無料です。

- とき 11月27日(日)正午～午後3時30分
- ところ 総合体育文化センター多目的ホール
- 主催 愛知県文化協会連合会、岩倉市文化協会
- 後援 愛知県、愛知県教育委員会、岩倉市、岩倉市教育委員会

岩倉市文化協会秋の作品展

岩倉市文化協会事務局（生涯学習課内 ☎ 38-5819）

【岩倉ぴんぼけ会作品展】

- とき 11月21日(月)午前9時～27日(日)午後3時
- ところ 市役所2階市民ギャラリー

イルミネーションを 点灯します！

イルミネーション点灯委員会 岸（☎ 090-7043-9629）

- とき 12月1日(休)～令和5年1月14日(土)午後5時～10時
- ところ 岩倉駅東ロータリー周辺
- 主催 イルミネーション点灯委員会
- 後援 岩倉市、下本町街路灯組合
- ※ボランティア・賛同者を募集しています。
- その他 12月17日(土)午後3時からクリスマスのイベントを予定しています。

令和5年二十歳のつどい

生涯学習課生涯学習グループ（☎ 38-5819）

二十歳を迎える皆さんが、社会の新しい担い手としての自覚と責任を持ち、その役割を果たせるように祝い励ますとともに、旧交をあたためあう場として「二十歳のつどい」を開催します。

このつどいは二十歳の皆さんが実行委員会を作って企画・運営にあたります。

- とき 令和5年1月8日(日)
開場：午前10時30分
式典：午前11時
- ところ 総合体育文化センター多目的ホール
- 対象者 平成14年4月2日～平成15年4月1日に生まれた人
※案内状は、ハガキで二十歳の皆さんに通知します。なお、お住まいが岩倉市外の人でも「二十歳のつどい」に参加できます。
※希望される人は当日、直接会場へお越しください。

イベント

11月のおはなし会

生涯学習課図書館グループ
(☎ 37-6804)

親子でほっとする和やかなひとときを過ごしませんか？

- とき 11月19日(土)午後3時～
- ところ 図書館2階 視聴覚室
- 出演 岩倉市図書館おはなし会
- 内容 大型絵本の読み聞かせやパネルシアター、エプロンシアターの上演など

ストーリーテリングのおはなし会

生涯学習課図書館グループ
(☎ 37-6804)

世界のおもしろいお話を語ります。

絵本や紙芝居ではなくストーリーテリング(語り)でお話の世界を楽しんでみませんか。

- とき 11月20日(日)午後3時～
- ところ 図書館2階 視聴覚室
- 語り手 ストーリーテリングお豆の会
- 対象 5歳～大人
- プログラム 「へっぴり嫁ご」ほか

図書館資料の無償譲渡会

生涯学習課図書館グループ(☎ 37-6804、メール:iwa-lib@k-net.or.jp、〒482-0011 昭和町二丁目17番地)

図書館で古くなったり、不用になったりした図書や雑誌を無償で差し上げます。1人10点までです。

新型コロナウイルス感染症の感染拡大防止のため、30分の入替制で開催します。また、入場日時は抽選により決定します。

なお、申し込みの際には、岩倉市図書館の館外利用券が必要となります。お持ちでない人は、事前に作成のうえ、申し込みしてください。

●とき 12月10日(土)・11日(日)
午前10時～午後2時50分

●ところ 図書館2階会議室

●申し込み 11月15日(火)～28日(月)に次のいずれかの方法で申し込みしてください(1人1回限り、1グループ4人まで)。

【窓口】 図書館1階カウンターで配付する所定の用紙に必要事項を記入のうえ、申し込みしてください。

【メール】 住所、氏名、館外利用券番号、電話番号、参加人数、返信用メールアドレスを記入し、件名に「無償譲渡会申込」と明記のうえ上記メールアドレスへ送信してください。

※メールアドレスは、昨年から変更されています。お間違えのないようお願いします。

【往復ハガキ】 【往信裏】に申込者の住所、氏名、館外利用券番号、電話番号、参加人数を、【返信表】に申込者の郵便番号、住所、氏名を記入のうえ、上記住所まで郵送してください。(必着)

●抽選結果発表 12月2日(金)午後1時

※図書館および図書館ホームページにて発表します。

※電話での抽選結果のお問い合わせはご遠慮ください。

※メール、往復ハガキでお申し込みの人には、返信メール、返信ハガキでお知らせします。

予約の多かった本

- 1位 おいしいごはんが
食べられますように
(高瀬 隼子 著)
- 2位 作家刑事毒島の嘲笑
(中山 七里 著)
- 3位 よって件のごとし
(宮部 みゆき 著)

11月30日(水)は休館日です。
図書館からのお知らせ

その他の新着図書については、市ホームページをご覧ください。ホームページから貸出中の図書の予約ができます。

野 与志作)

★わんぱくだんのバスごっこ
(末崎 茂樹 絵、ゆきの ゆみこ・上野 与志作)

(齋藤 孝 著)

★なんで勉強するんだろう？

児童新着図書

★空を駆ける 樞 よつ子 著

(辻 直美 著)

★プチプチで「地震に強い部屋づくり」

一般新着図書

