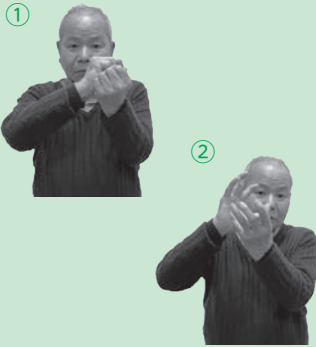
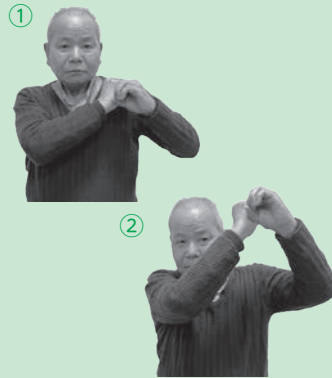


# 手話を覚えよう ～ vol.29 ～

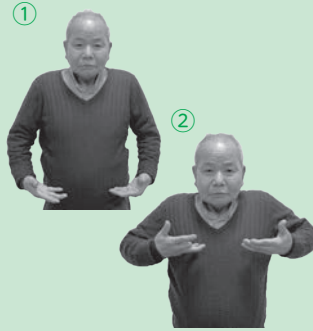
## 桜



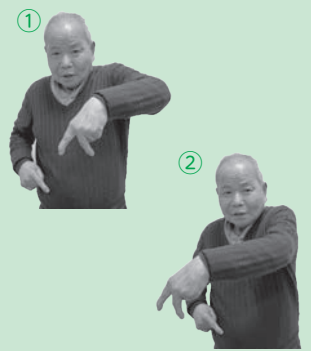
## 祭り



## 暖かい



## 散歩



手話の「桜」は表現方法がいくつかあります。以前、ご紹介した「桜」とは別の表現です。桜の花が咲くようにパッと開きます。

おみこしを担ぐ動作。ワッショイワッショイと2回持ち上げます。

以前、ご紹介した「春」と同じ手話です。場合に応じて言葉を使い分けます。地面の温もりを優しく上にすくいあげましょう。

2本指を両足に見立てます。まっすぐ歩かず右に左にブラブラ気軽に歩かせましょう。

### ★手話奉仕員養成講座を受講してみませんか

今月号 39 ページで手話奉仕員養成講座の受講生を募集しています。毎年多数の応募があり、締め切り前に定員になります。初めて手話を学ぶ人向けの講座なので、全員ゼロからのスタートです。受講を希望する人はお早めにお申し込みください。



★二次元コードから動画を視聴できます。

●問合先 福祉課障がい福祉グループ (☎ 38-5809) (協力：岩倉手話サークルこいのぼり)  
(月・水・金の午後1時～5時まで手話通訳者を設置しています。お気軽にお声かけください)

## 頭の体操

### クロスワードパズル

キーワードをもとに、クロスワードを完成させよう！

色マスの文字を並べかえると答えができます。

正解者の中から抽選で3人に、い〜わくんキャップをプレゼント!!

### タテのキーワード

- 1 立春後、はじめて吹く強い南寄りの風。
- 2 子どもを育てる時に、必要以上に面倒を見ること。
- 3 物体が光を遮ったため、光源と反対側にできる暗い部分。
- 4 先に立って調子を示す。「○○○を取る」
- 6 海のほとり。海岸近くの所。
- 8 物事の秩序。
- 11 類似の意義をもつ語。
- 13 「鮒」の読みは。
- 15 弓や鉄砲の発射練習をする時、目標として立てておくもの。

### ヨコのキーワード

- 1 月の20番目の日。
- 3 目、鼻、口がある頭部の前面。
- 5 思うままに言い散らかすこと。
- 7 あることをしようとする、はりきった気持ち。
- 9 土地に対して課する収益税。
- 10 「鐘」を英語で言うとき。
- 12 「鎌倉○○○」「室町○○○」「江戸○○○」
- 14 家族がふだんいる部屋
- 16 不運や苦難を嘆いて話すことば。

1		2		3	4
		5	6		
7	8				
9			10	11	
12		13		14	15
		16			

3月号の答えは「ハルヤスミ」でした。  
(詳細は、ホームページに掲載しています)

### 応募方法

はがきに必要事項を記入のうえ、右記あて先までお送りください。当選者の発表は賞品の発送をもって代えさせていただきます。

下記フォームからも応募を受け付けています。  
<https://www.city.iwakura.aichi.jp/cmsform/enquete.php?id=10>

※応募はお1人につき1回までとさせていただきます。



●あて先 〒482-8686 岩倉市秘書企画課  
広報広聴グループあて

●必要事項 ①並べ替えた答え ②氏名(ふりがな) ③郵便番号・住所 ④電話番号  
⑤今月号の感想(任意)

●応募期限 4月15日(土)(当日消印有効)