

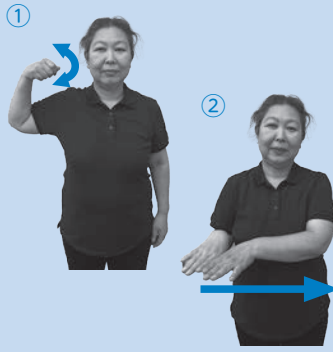
手話を覚えよう ～ vol.30 ～

海



右手の小指の先を口元にあて、手の平を上向きにして揺らしながら左から右に動かします。水が流れていく様子を表現しています。

夏休み



「夏」は、暑いので、「暑い」という手話で表現します。うちわをもってあおぐまねをします。「休み」は、両手のひらを下に向け、端から中央に寄せて閉じます。夏休みは、たくさん休みがあるので、その動作を右から左へ動かします。

七夕



両手を指文字の7の形にして、顔の両側でゆらゆらと開きながら下ろします。七夕の短冊がヒラヒラしている感じを表現しています。



★二次元コードから動画を視聴ができます。

●問合先 福祉課障がい福祉グループ (☎ 38-5809) (協力：岩倉手話サークルこいのぼり)
(月・水・金の午後1時～5時まで手話通訳者を設置しています。お気軽にお声かけください)

頭の体操

クロスワードパズル

キーワードをもとに、クロスワードを完成させよう！
色マスの文字を並べかえると答えができます。
正解者の中から抽選で3人に、い〜わくんマスキングテープをプレゼント!!

タテのキーワード

- 有利な方につく。勝った方に味方して便乗することを「〇〇〇〇に乗る」。
- 広告や標語などを印刷して、建造物などの高い所から下げる細長い布。
- 年のいかない幼い者のこと。
- 国や地方公共団体が経営する企業・特殊法人などを民間会社や特殊会社にする。
- アンデス地方の険しい高山帯で飼育されているラクダの仲間の家畜。
- 染め糸とさらし糸を使って棒織や格子柄に織った平織りの薄地綿布。
- 幅のせまい道。
- 金属や陶器などの、下部に裂け目のある空洞の球の中に小さい玉が入っていて、振り動かして音を立てるもの。

ヨコのキーワード

- 江戸時代、妻がそこに駆け込み、一時在住すると離婚できた尼寺。
- 人目をひく服装をして、楽器を鳴らしながら広告・宣伝を行う人「〇〇〇〇屋」。
- 苗の色のような淡い萌黄色。
- 能で、謡を伴わずに囃子の伴奏だけで行う舞踊部分。
- くちばしは鉤形に曲がり羽色は鮮やかな色のものが多い鳥。熱帯地方に広く分布。セキセイ、コンゴウなど。
- 鏡の名を持つ歴史物語、四鏡の一つ。「大鏡」「今鏡」「水鏡」「〇〇〇〇」。
- 海の中の藻などのくず。また、そのように取るに足らないもの。
- 知らないこと。知識がないこと。

1	2	3	4	5
6				
7			8	
9			10	11
	12	13		
14			15	

6月号の答えは「コロモガエ」でした。
(詳細は、ホームページに掲載しています)

応募方法

はがきに必要事項を記入のうえ、右記あて先までお送りください。当選者の発表は賞品の発送をもって代えさせていただきます。

下記フォームからも応募を受け付けています。
<https://www.city.iwakura.aichi.jp/cmsform/enquete.php?id=10>

※応募はお1人につき1回までとさせていただきます。



- あて先 〒482-8686 岩倉市秘書企画課 広報広聴グループあて
- 必要事項 ①並べ替えた答え ②氏名(ふりがな) ③郵便番号・住所 ④電話番号 ⑤今月号の感想(任意)
- 応募期限 7月15日(土)(当日消印有効)