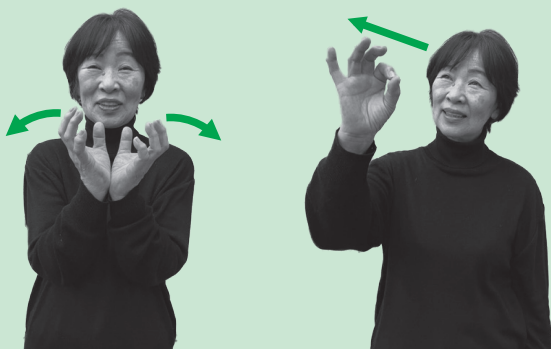


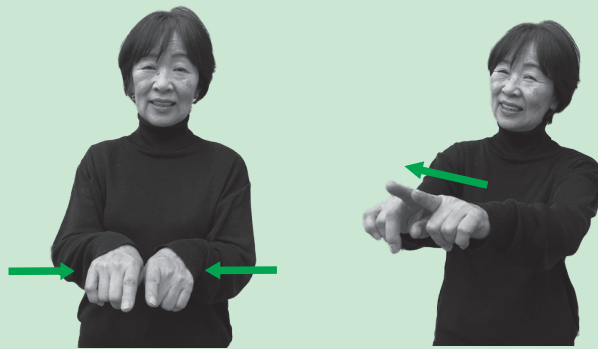
手話を覚えよう ～ vol.33 ～

花見



指先を曲げ、両手首をつけて、手首を軸にしながら指を左右に開いて花を表現します。その後、親指と人差し指で輪を作り目の高さから前へ出します。

一緒に行く



両手の人差し指の指先を前に向けて、左右から中央へ引き寄せ、そのまま進行方向に伸ばします。

●問合先 福祉課障がい福祉グループ (☎ 38-5809) (協力：岩倉手話サークルこいのぼり)
(月・水・金の午後1時～5時まで手話通訳者を設置しています。気軽に声をかけてください)



★二次元コードから動画を視聴ができます。

頭の体操

クロスワードパズル

キーワードをもとに、クロスワードを完成させよう！

色マスの文字を並べかえると答えができます。

正解者の中から抽選で3人に、**のぼり屋さんのい～わくん手ぬぐい**をプレゼント!!

タテのキーワード

- 互いに相手の顔を見知っていること。
- 漁をして生活を立てている人
- 商品などの納品時に発行される書類のこと。
- 滋賀県にある日本最大の淡水湖 ○○湖
- 岩倉桜まつりでも楽しめます。
- 相撲で、相手のあごの下あたりに手を当てて押す技
- 牛・豚などの舌の肉

ヨコのキーワード

- 物差し、温度計などの長さや温度等を示すしるし
- 東京都にある新選組の土方歳三が生まれ育った場所です。○○市
- 必要な時のために、前もって用意してあるもの
- 4月29日の祝日といえば
- 物事が起ころうとしている気配や雰囲気のこと。
- ボスのこと。例：政界の○○
- 鍋などを洗うブラシの一種。主に植物性の繊維が原料です。
- 肉・野菜などをホワイトソースであえて皿に入れ、オープンで焼いた料理

1		2		3	4
		5	6		
7	8			9	
10				11	
			12		
13					

3月号の答えは「ナノハナ」でした。
(詳細は、ホームページに掲載しています)

応募方法

はがきに必要事項を記入のうえ、右記あて先までお送りください。当選者の発表は賞品の発送をもって代えさせていただきます。

右記の二次元コードからも応募を受け付けています。

※応募は1人につき1回までとさせていただきます。



- あて先 〒482-8686 岩倉市秘書人事課 秘書広報グループあて
- 必要事項 ①並べ替えた答え ②氏名(ふりがな) ③郵便番号・住所 ④電話番号 ⑤広報いわくらで取り上げてほしい人や話題 ⑥今月号の感想(任意)
- 応募期限 4月12日(金)(当日消印有効)