

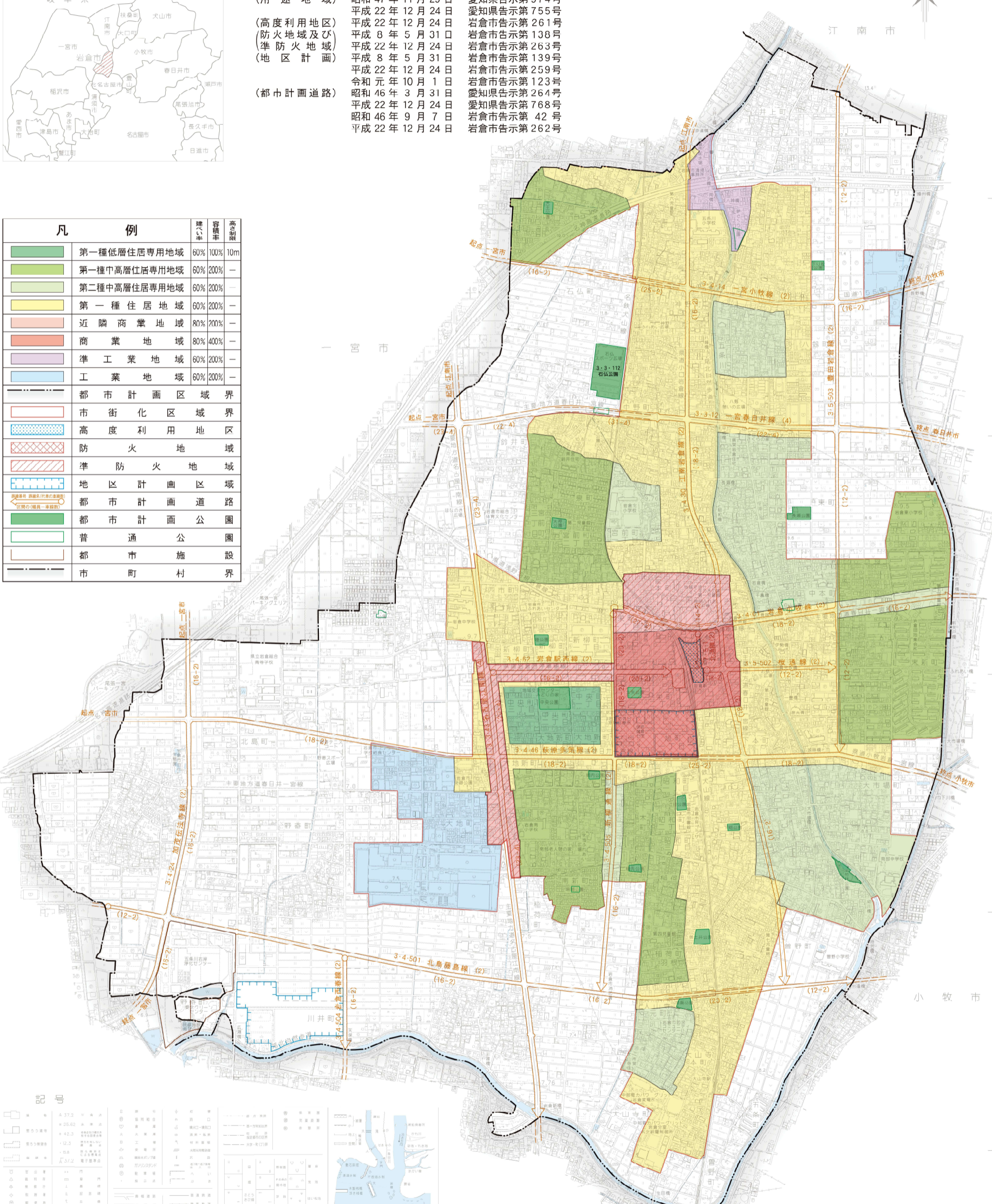
尾張(岩倉市)都市計画図

S = 1 : 10,000



- (市街化区域及び市街化調整区域)(用途地域)
 - 昭和45年11月24日 愛知県告示第912号
 - 平成22年12月24日 愛知県告示第749号
 - 昭和47年11月29日 愛知県告示第974号
 - 平成22年12月24日 愛知県告示第755号
 - 平成22年12月24日 岩倉市告示第261号
 - 平成8年5月31日 岩倉市告示第138号
 - 平成22年12月24日 岩倉市告示第263号
 - 平成8年5月31日 岩倉市告示第139号
 - 平成22年12月24日 岩倉市告示第259号
 - 令和元年10月1日 岩倉市告示第123号
 - 昭和46年3月31日 愛知県告示第264号
 - 平成22年12月24日 愛知県告示第768号
 - 昭和46年9月7日 岩倉市告示第42号
 - 平成22年12月24日 岩倉市告示第262号
- (高度利用地区)(防火地域及び準防火地域)(地区計画)
 - 昭和45年11月24日 愛知県告示第912号
 - 平成22年12月24日 愛知県告示第749号
 - 昭和47年11月29日 愛知県告示第974号
 - 平成22年12月24日 愛知県告示第755号
 - 平成22年12月24日 岩倉市告示第261号
 - 平成8年5月31日 岩倉市告示第138号
 - 平成22年12月24日 岩倉市告示第263号
 - 平成8年5月31日 岩倉市告示第139号
 - 平成22年12月24日 岩倉市告示第259号
 - 令和元年10月1日 岩倉市告示第123号
 - 昭和46年3月31日 愛知県告示第264号
 - 平成22年12月24日 愛知県告示第768号
 - 昭和46年9月7日 岩倉市告示第42号
 - 平成22年12月24日 岩倉市告示第262号
- (都市計画道路)
 - 昭和45年11月24日 愛知県告示第912号
 - 平成22年12月24日 愛知県告示第749号
 - 昭和47年11月29日 愛知県告示第974号
 - 平成22年12月24日 愛知県告示第755号
 - 平成22年12月24日 岩倉市告示第261号
 - 平成8年5月31日 岩倉市告示第138号
 - 平成22年12月24日 岩倉市告示第263号
 - 平成8年5月31日 岩倉市告示第139号
 - 平成22年12月24日 岩倉市告示第259号
 - 令和元年10月1日 岩倉市告示第123号
 - 昭和46年3月31日 愛知県告示第264号
 - 平成22年12月24日 愛知県告示第768号
 - 昭和46年9月7日 岩倉市告示第42号
 - 平成22年12月24日 岩倉市告示第262号

凡例	建ぺ率	容積率	高さ制限
第一種低層住居専用地域	60%	100%	10m
第一種中高層住居専用地域	60%	200%	—
第二種中高層住居専用地域	60%	200%	—
第一種住居地域	60%	200%	—
近隣商業地域	80%	200%	—
商業地域	80%	400%	—
準工業地域	60%	200%	—
工業地域	60%	200%	—
都市計画区域界			
市街化区域界			
高度利用地区			
防火地域			
準防火地域			
地区計画区域			
都市計画道路			
都市計画公園			
普通公園			
都市施設			
市町村界			



株式会社 中測技研調製

岩倉市